

LEGENDA

- Area non destinata a trackers PV
- Capannone agricolo
- Confine catastale
- Ingresso campo/sottocampo
- Fascia di mitigazione arborea
- Cabina di smistamento
- Cabina di campo
- Trackers
- Fascia di mitigazione
- Cavidotto

REGIONE: SICILIA		PROVINCIA: PALERMO			
COMUNI: MEZZOJUSO, CAMPOFELICE DI FITALIA, CIMINNA		LOCALITA': C/da Farra, C/da Fondacazzo, C/da Pizzo Mezzaluna. C/da Porrazzi			
TIPO PROGETTO: PD		OGGETTO: Progetto per la realizzazione di un impianto agrovoltaico denominato 'Agrovoltaico Mezzojuso' per la produzione di energia elettrica con una potenza installata di 52,56 MW, potenza di immissione di 50,00 MW e potenza del sistema di accumulo di 10 MW, per la produzione agricola di beni e servizi oltre alle opere connesse e alle infrastrutture indispensabili nelle aree identificate nei comuni di Mezzojuso (PA), Campofelice di Fitalia (PA) e Ciminna (PA).			

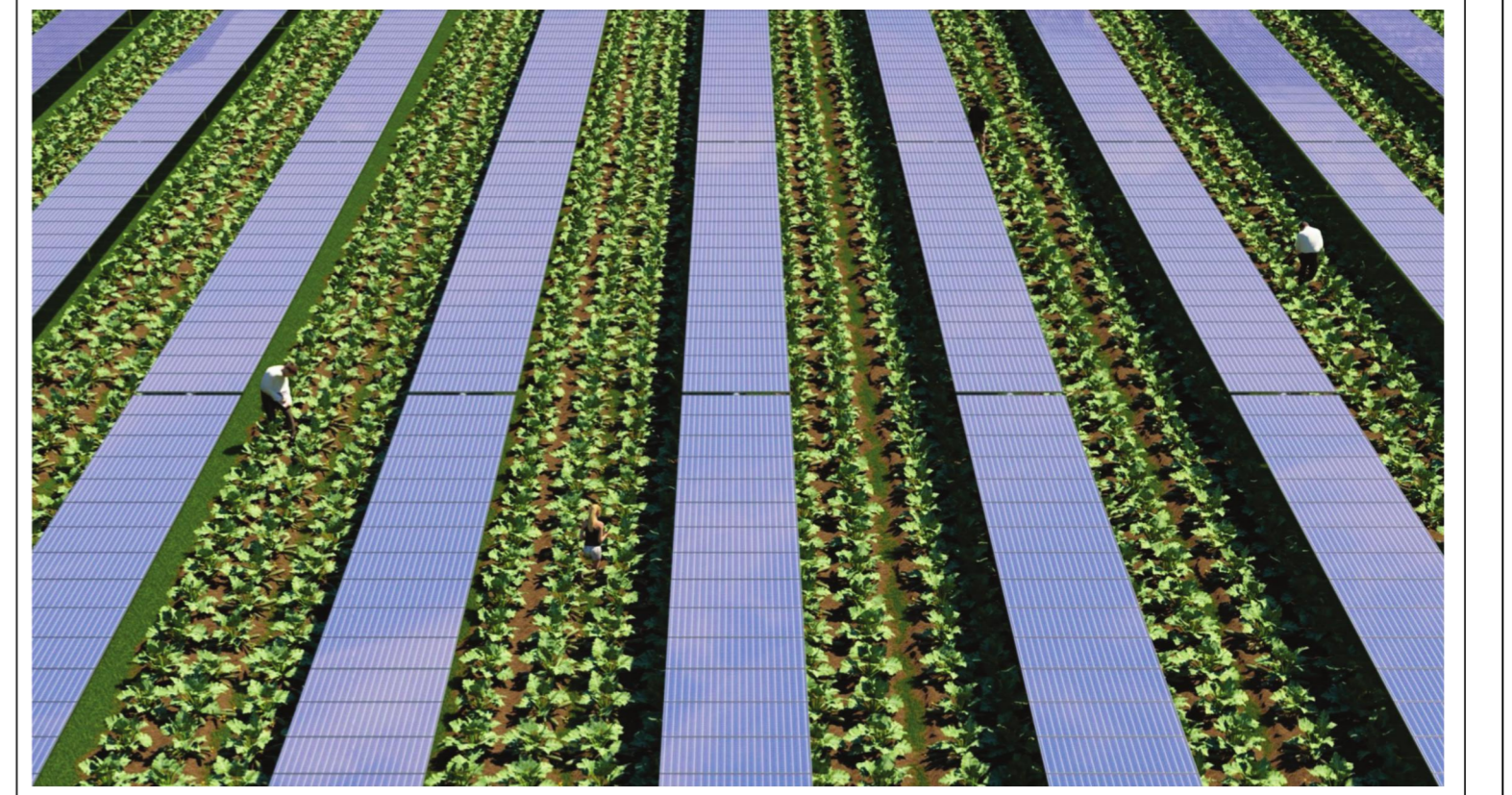


TAVOLA N.: 136	IMPIANTO: AGROVOLTAICO MEZZOJUSO	EG	SCALA: 1:5000
	ELABORATO: Layout Lotto 2	COD. DOC: SP02AAEG136	REV.
PROPONENTE: FRI-EL SUN	RESPONSABILE: <i>Timbro e Firma</i>	APPROVATO DA: <i>Timbro e Firma</i>	
PROGETTISTA:	DIRETTORE TECNICO: ARCH: FRANCESCO LAUDICINA	REDDATO DA: <i>Timbro e Firma</i>	
REV.	DATA	REDATTO	DESCRIZIONE
0			
1			
2			
3			

IL PRESENTE DISEGNO E' DI NOSTRA PROPRIETA' ED E' SOTTO LA PROTEZIONE DELLA LEGGE SULLA PROPRIETA' LETTERARIA. NE E' QUINDI VIETATA PER QUALSIASI MOTIVO LA RIPRODUZIONE E CONSEGNA A TERZI.