

LEGENDA

- Foraggio
- Area da inerbimento per pascolo
- Capannone agricolo
- Confine catastale
- Ingresso campo/sottocampo
- Fascia di mitigazione ambientale arborea
- Cabina di smistamento
- Cabina di campo
- Trackers
- Fascia di mitigazione
- Cavidotto

REGIONE: SICILIA	PROVINCIA: PALERMO
COMUNI: MEZZOJUSO, CAMPOFELICE DI FITALIA, CIMINNA	LOCALITA': C/da Farra, C/da Fondacazzo, C/da Pizzo Mezzaluna. C/da Porrazzi

TIPO PROGETTO: PD	OGGETTO: Progetto per la realizzazione di un impianto agrovoltaico denominato 'Agrovoltaico Mezzojuso' per la produzione di energia elettrica con una potenza installata di 52,56 MW, potenza di immissione di 50,00 MW e potenza del sistema di accumulo di 10 MW, per la produzione agricola di beni e servizi oltre alle opere connesse e alle infrastrutture indispensabili nelle aree identificate nei comuni di Mezzojuso (PA), Campofelice di Fitalia (PA) e Ciminna (PA).
-----------------------------	---

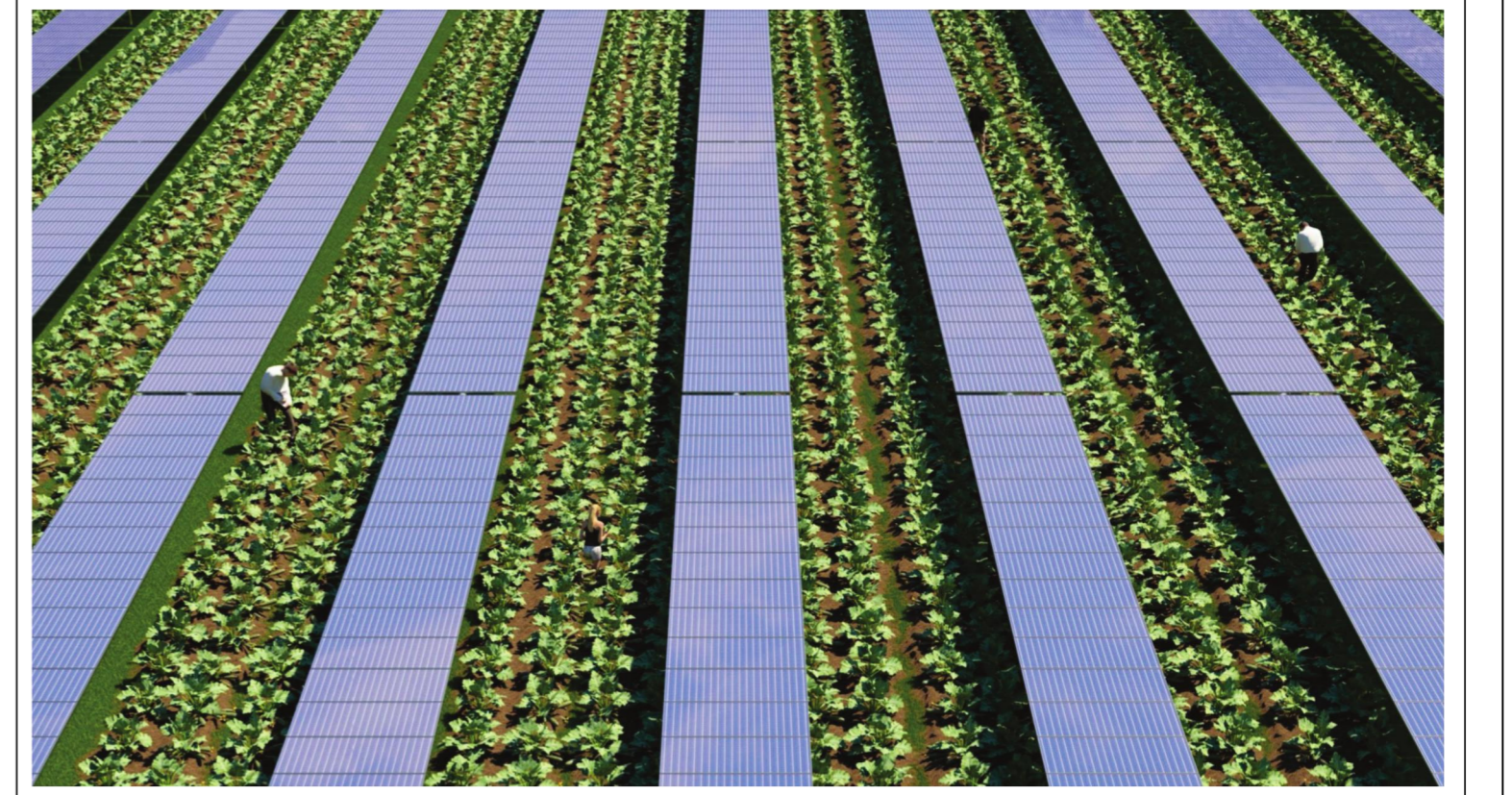


TAVOLA N.: 137	IMPIANTO: AGROVOLTAICO MEZZOJUSO ELABORATO: Layout Lotto 2 - Piano Culturale	EG	SCALA: 1:5000
		COD. DOC. SP02AFEG137	REV.
PROPONENTE: FRI-EL SUN	RESPONSABILE: <i>Timbro e Firma</i>	APPROVATO DA: <i>Timbro e Firma</i>	
PROGETTISTA: 	DIRETTORE TECNICO: ARCH: FRANCESCO LAUDICINA <i>Timbro e Firma</i>	REDATTO DA: <i>Timbro e Firma</i>	

REV.	DATA	REDATTO	DESCRIZIONE
0			
1			
2			
3			

IL PRESENTE DISEGNO E' DI NOSTRA PROPRIETA' ED E' SOTTO LA PROTEZIONE DELLA LEGGE SULLA PROPRIETA' LETTERARIA. NE E' QUINDI VIETATA PER QUALSIASI MOTIVO LA RIPRODUZIONE E CONSEGNA A TERZI.