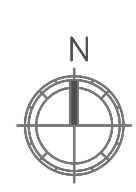
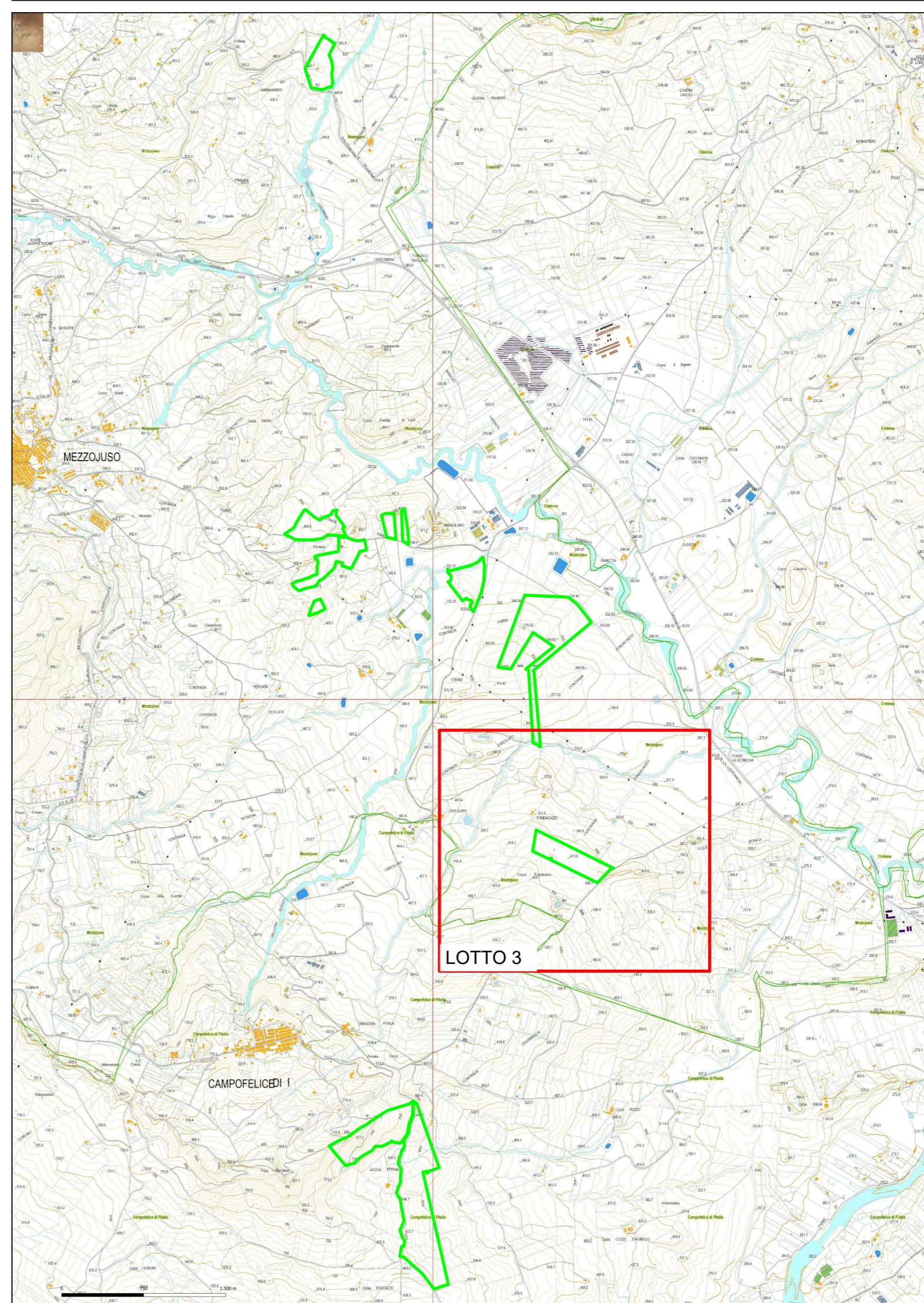


### LEGENDA

- PRJ\_02\_MEZZOJUSO\_Cavidotto
- PRJ\_02\_MEZZOJUSO\_Confine catastale
- Capannone agricolo
- Ingresso campo/sottocampo
- Cabina di smistamento
- Cabina di campo
- Trackers
- Fascia di mitigazione



**Lotto 3**  
**Sottocampo SC04:**  
 Potenza installata 7526,4 Kw



REGIONE: SICILIA	PROVINCIA: PALERMO
COMUNE: MEZZOJUSO, CAMPOFELICE DI FITALIA, CIMINNA	LOCALITA': C/da Farra, C/da Fondacazzo, C/da Pizzo Mezzaluna, C/da Porrazzi

TIPO PROGETTO: <b>PD</b>	OGGETTO: Progetto per la realizzazione di un impianto agrovoltaiico denominato 'Agrovoltaiico Mezzojuso' per la produzione di energia elettrica con una potenza installata di 52,56 MW, potenza di immissione di 50,00 MW e potenza del sistema di accumulo di 10 MW, per la produzione agricola di beni e servizi oltre alle opere connesse e alle infrastrutture indispensabili nelle aree identificate nei comuni di Mezzojuso (PA), Campofelice di Fitalia (PA) e Ciminna (PA).
--------------------------	---



TAVOLA N: <b>138</b>	IMPIANTO: AGROVOLTAICO MEZZOJUSO	EG	SCALA: 1:4000
	ELABORATO: Layout Lotto 3 su CTR	COO.DOC: SP02AAEG138	REV:

PROPRIONTE: <b>FRI-ELSUN</b>	RESPONSABILE: <i>Timbro e Firma</i>	APPROVATO DA: <i>Timbro e Firma</i>
------------------------------	-------------------------------------	-------------------------------------

PROGETTISTA: <b>SUPER CORP</b>	DIRETTORE TECNICO: ARCH. FRANCESCO LAUDICINA	REDATTO DA: <i>Timbro e Firma</i>
--------------------------------	--	-----------------------------------

REV.	DATA	REDATTO	DESCRIZIONE
0			
1			
2			
3			