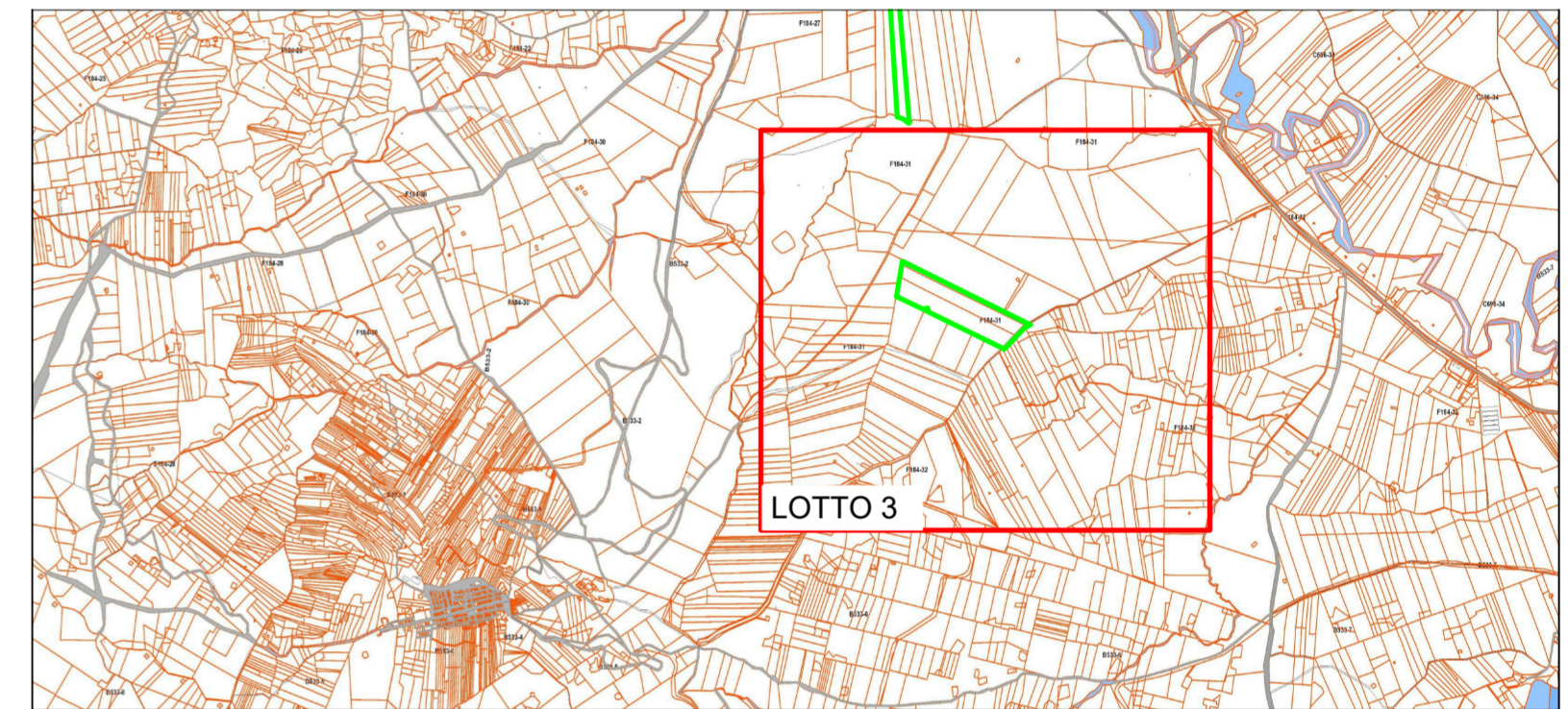


LEGENDA

- PRJ_02_MEZZOJUSO_Cavidotto
- PRJ_02_MEZZOJUSO_Confine catastale
- Capannone agricolo
- Ingresso campo/sottocampo
- Cabina di smistamento
- Cabina di campo
- Trackers
- Fascia di mitigazione



Lotto 3
Sottocampo SC04:
 Potenza installata 7526,4 Kw



REGIONE: SICILIA	PROVINCIA: PALERMO	
COMUNE: MEZZOJUSO, CAMPOFELICE DI FITALIA, CIMINNA	LOCALITÀ: C/da Farra, C/da Fondacazzo, C/da Pizzo Mezzaluna, C/da Porrazzi	
TIPO PROGETTO: PD	OGGETTO: Progetto per la realizzazione di un impianto agrovoltaico denominato 'Agrovoltaico Mezzojuso' per la produzione di energia elettrica con una potenza installata di 52,56 MW, potenza di immissione di 50,00 MW e potenza del sistema di accumulo di 10 MW, per la produzione agricola di beni e servizi oltre alle opere connesse e alle infrastrutture indispensabili nelle aree identificate nei comuni di Mezzojuso (PA), Campofelice di Fitalia (PA) e Ciminna (PA).	

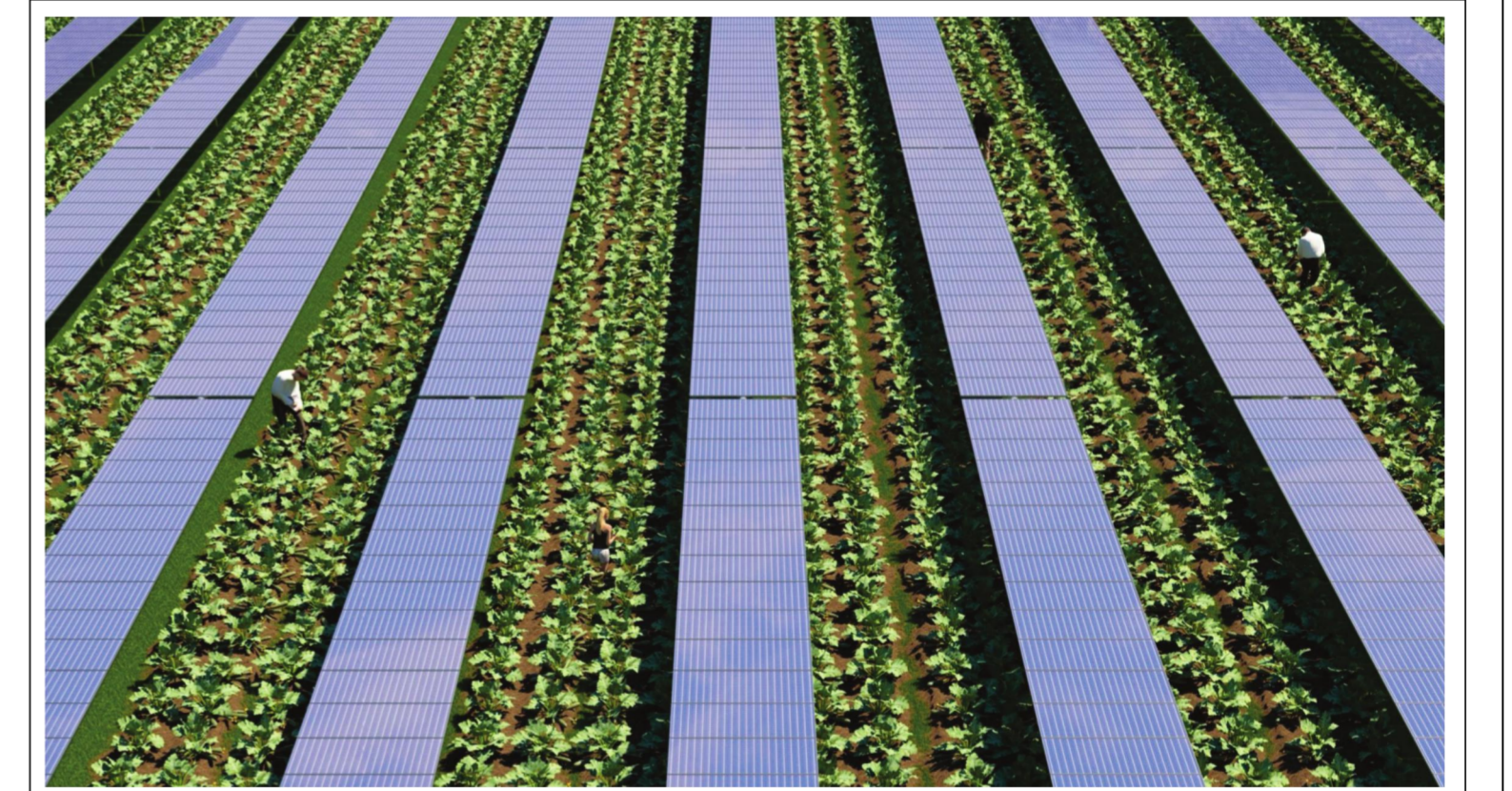


TAVOLA N: 139	IMPIANTO: AGROVOLTAICO MEZZOJUSO	EG	SCALA: 1:4000
	ELABORATO: Layout Lotto 3 su Catastale	COD. DOC. SP02AAEG139	REV.
PROPONENTE: FRI-ELSUN	RESPONSABILE: <i>Timbro e Firma</i>	APPROVATO DA: <i>Timbro e Firma</i>	
PROGETTISTA: 	DIRETTORE TECNICO: ARCH: FRANCESCO LAUDICINA	REDATTO DA: <i>Timbro e Firma</i>	
REV.	DATA	REDATTO	DESCRIZIONE
0			
1			
2			
3			

IL PRESENTE DISEGNO È DI NOSTRA PROPRIETÀ ED È SOTTO LA PROTEZIONE DELLA LEGGE SULLA PROPRIETÀ LETTERARIA. NE È QUINDI VIETATA PER QUALSIASI MOTIVO LA RIPRODUZIONE E CONSEGNA A TERZI.