

### LEGENDA

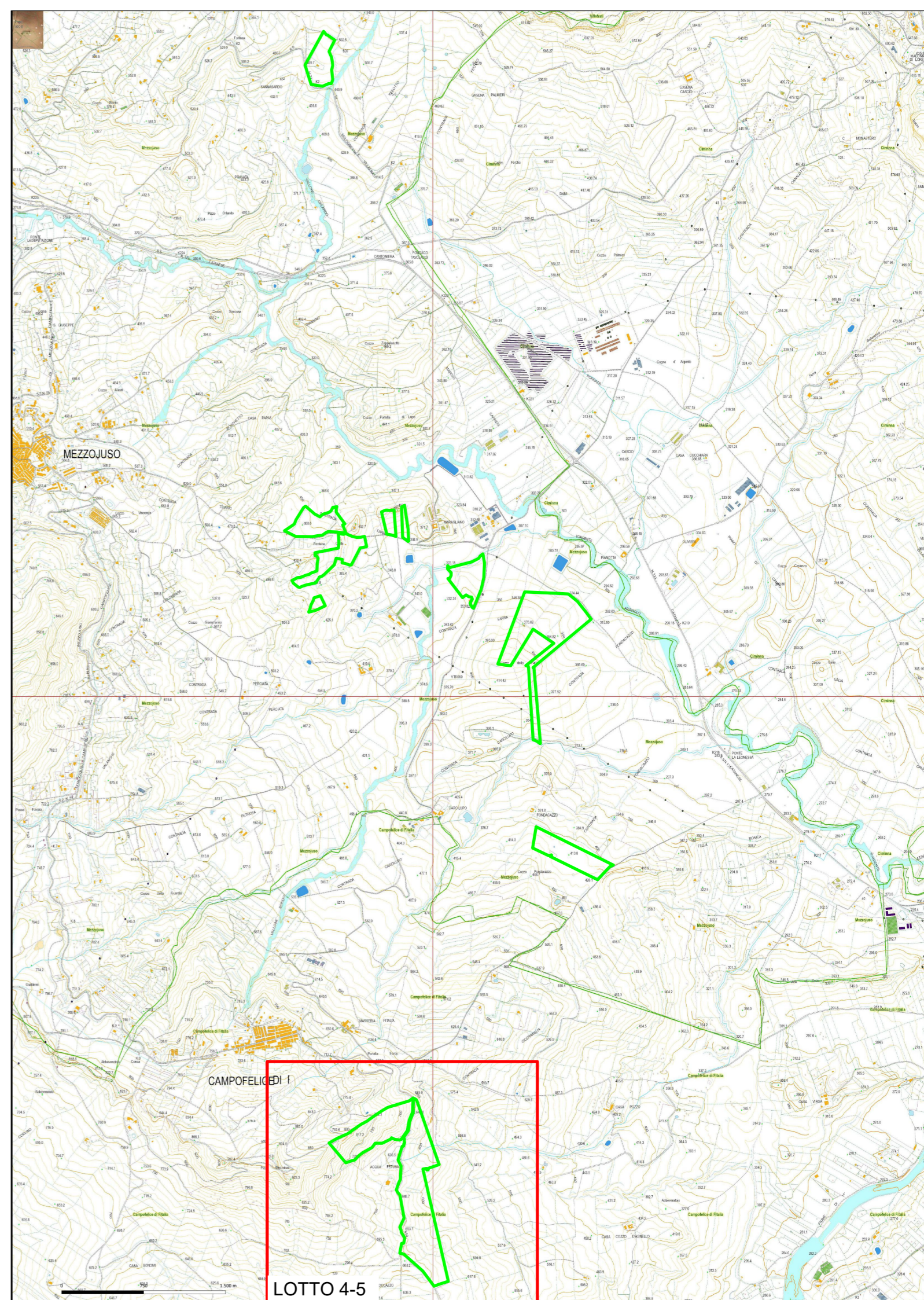
- PRJ\_02\_MEZZOJUSO\_Cavidotto
- PRJ\_02\_MEZZOJUSO\_Confine catastale
- Capannone agricolo
- Ingresso campo/sottocampo
- Cabina di smistamento
- Cabina di campo
- Trackers
- Fascia di mitigazione



### Lotto 4 - 5

**Sottocampo SC05:**  
Potenza installata 7372,8 Kw

**Sottocampo SC06:**  
Potenza installata 9815,04 Kw



REGIONE: SICILIA COMUNE: MEZZOJUSO, CAMPOFELICE DI FITALIA, CIMINNA	PROVINCIA: PALERMO LOCALITA': C/da Farra, C/da Fondacazzo, C/da Pizzo Mezzaluna, C/da Porrazzi		
PD	OGGETTO: Progetto per la realizzazione di un impianto agrovoltaiico denominato 'Agrovoltaiico Mezzojuso' per la produzione di energia elettrica con una potenza installata di 52,56 MW, potenza di immissione di 50,00 MW e potenza del sistema di accumulo di 10 MW, per la produzione agricola di beni e servizi oltre alle opere connesse e alle infrastrutture indispensabili nelle aree identificate nei comuni di Mezzojuso (PA), Campofelice di Fitalia (PA) e Ciminna (PA).		
TAVOLA N.: <span style="font-size: 2em; font-weight: bold;">142</span>	IMPIANTO: AGROVOLTAICO MEZZOJUSO ELABORATO: Layout Lotto 4 e Lotto 5 su CTR		
EG <span style="float: right;">SCALA: 1:4000</span> COO.DOC: SP02AAEG142			
<b>FRI-EL SUN</b>	RESPONSABILE: <i>Timbro e Firma</i>		
APPROVATO DA: <i>Timbro e Firma</i>			
PROGETTISTA: 	DIRETTORE TECNICO: ARCH. FRANCESCO LAUDICINA <i>Timbro e Firma</i>		
REDATTO DA: <i>Timbro e Firma</i>			
REV.	DATA	REDDITO	DESCRIZIONE
0			
1			
2			
3			

IL PRESENTE DISEGNO E' DI NOSTRA PROPRIETA' ED E' SOTTO LA PROTEZIONE DELLA LEGGE SULLA PROPRIETA' LETTERARIA. NE E' QUINDI VIETATA PER QUALSIASI MOTIVO LA RIPRODUZIONE E CONSEGNA A TERZI.