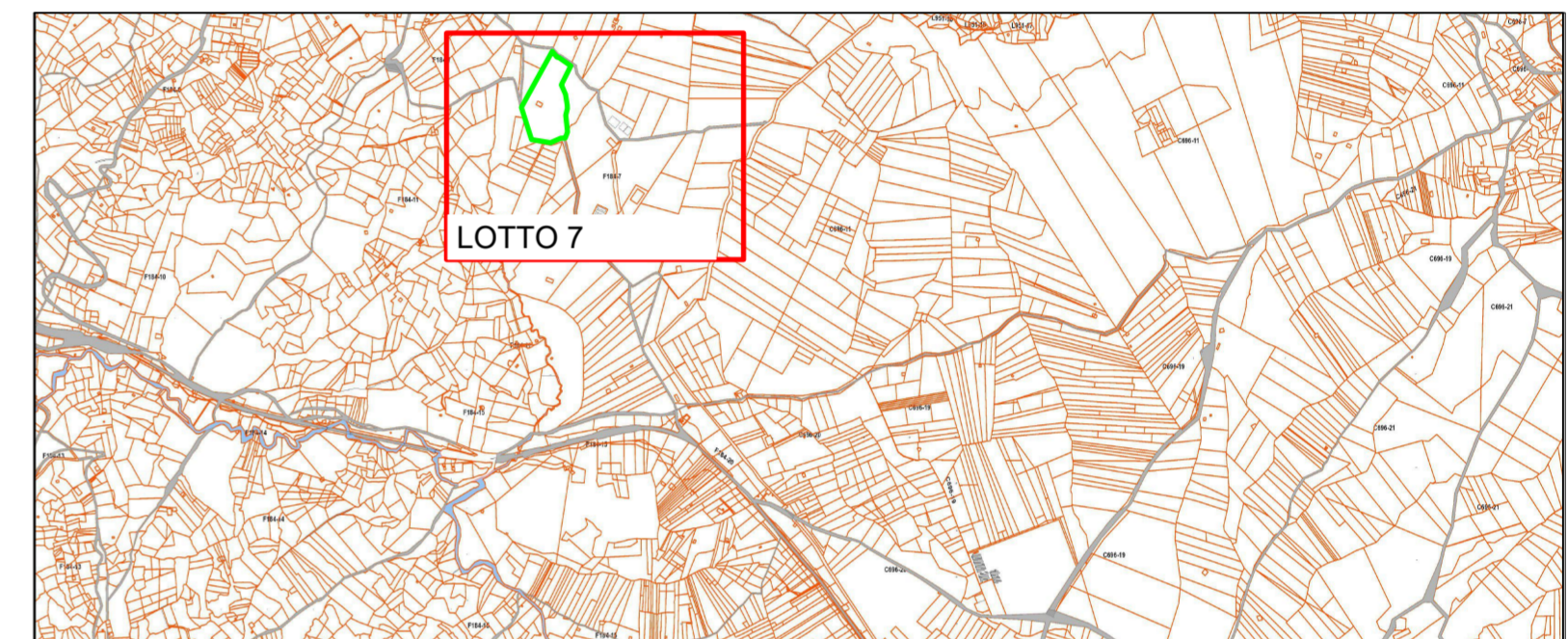


LEGENDA

- PRJ_02_MEZZOJUSO_Cavidotto
- - - PRJ_02_MEZZOJUSO_Confine catastale
- Capannone agricolo
- Ingresso campo/sottocampo
- Cabina di smistamento
- Cabina di campo
- Trackers
- Fascia di mitigazione



Lotto 7
Sottocampo SC07:
 Potenza installata 4254,72 Kw



REGIONE: SICILIA	PROVINCIA: PALERMO
COMUNE: MEZZOJUSO, CAMPOFELICE DI FITALIA, CIMINNA	LOCALITA': C/da Farra, C/da Fondacazzo, C/da Pizzo Mezzaluna, C/da Porrazzi

TIPO PROGETTO: PD	OGGETTO: Progetto per la realizzazione di un impianto agrovoltaico denominato 'Agrovoltaico Mezzojuso' per la produzione di energia elettrica con una potenza installata di 52,56 MW, potenza di immissione di 50,00 MW e potenza del sistema di accumulo di 10 MW, per la produzione agricola di beni e servizi oltre alle opere connesse e alle infrastrutture indispensabili nelle aree identificate nei comuni di Mezzojuso (PA), Campofelice di Fitalia (PA) e Ciminna (PA).
-----------------------------	---

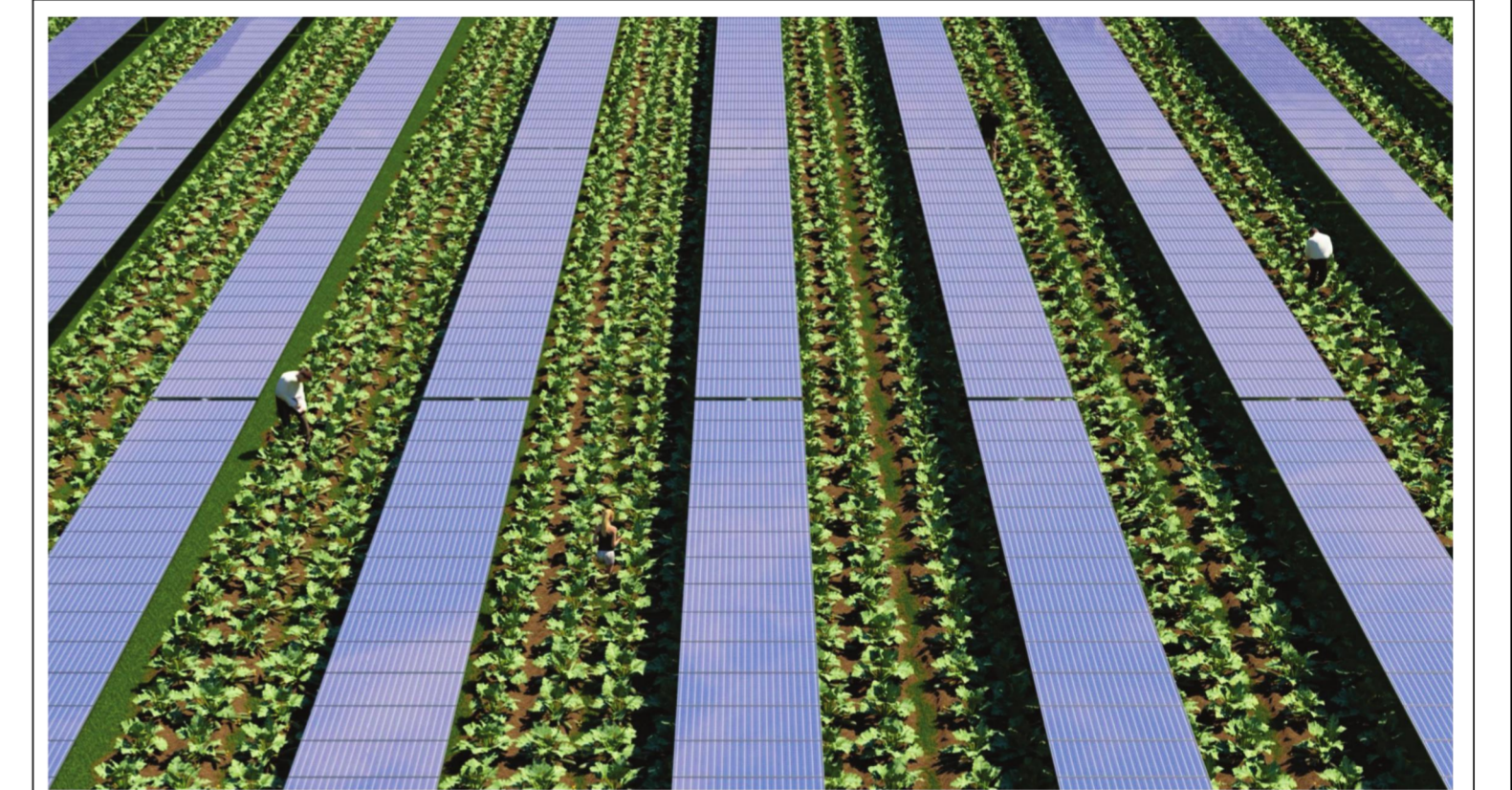


TAVOLA N.: 147	IMPIANTO: AGROVOLTAICO MEZZOJUSO	EG	SCALA: 1:4000
	ELABORATO: Layout Lotto 7 su Catastale	COD. DOC. SP02AAEG147	REV.

PROPONENTE: FRI-ELSUN	RESPONSABILE: <i>Timbro e Firma</i>	APPROVATO DA: <i>Timbro e Firma</i>
---------------------------------	--	--

PROGETTISTA: SUPER CORP	DIRETTORE TECNICO: ARCH. FRANCESCO LAUDICINA <i>Timbro e Firma</i>	REDATTO DA: <i>Timbro e Firma</i>
-----------------------------------	---	--------------------------------------

REV.	DATA	REDATTO	DESCRIZIONE
0			
1			
2			
3			

IL PRESENTE DISEGNO E' DI NOSTRA PROPRIETA' ED E' SOTTO LA PROTEZIONE DELLA LEGGE SULLA PROPRIETA' LETTERARIA. NE E' QUINDI VIETATA PER QUALSIASI MOTIVO LA RIPRODUZIONE E CONSEGNA A TERZI.