

Lotto 7
 Sottocampo SC07:
 Potenza installata 4254,72 Kw

LEGENDA

- Area da frazionare
- Capannone agricolo
- Confine catastale
- Ingresso campo/sottocampo
- Fascia di mitigazione arborea
- Cabina di smistamento
- Cabina di campo
- Trackers
- Fascia di mitigazione
- Cavidotto
- Area non destinata a trackers PV



REGIONE: SICILIA		PROVINCIA: PALERMO			
COMUNI: MEZZOJUSO, CAMPOFELICE DI FITALIA, CIMINNA		LOCALITA': C/da Farra, C/da Fondacazzo, C/da Pizzo Mezzaluna. C/da Porrazzi			

TIPO PROGETTO:	OGGETTO: Progetto per la realizzazione di un impianto agrovoltaiico denominato 'Agrovoltaiico Mezzojuso' per la produzione di energia elettrica con una potenza installata di 52,56 MW, potenza di immissione di 50,00 MW e potenza del sistema di accumulo di 10 MW, per la produzione agricola di beni e servizi oltre alle opere connesse e alle infrastrutture indispensabili nelle aree identificate nei comuni di Mezzojuso (PA), Campofelice di Fitalia (PA) e Ciminna (PA).
PD	

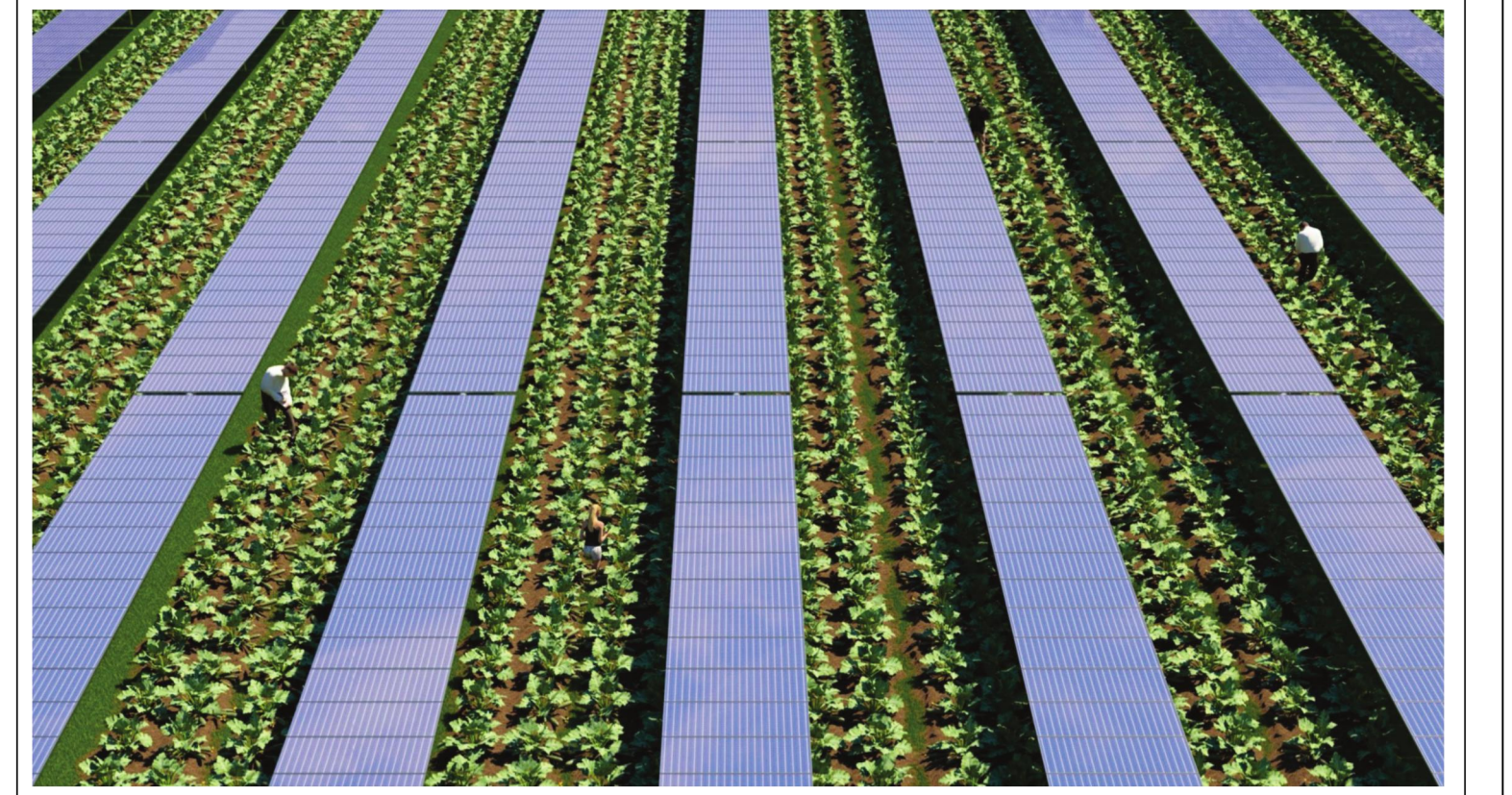


TAVOLA N:	IMPIANTO:	EG	SCALA
148	AGROVOLTAICO MEZZOJUSO		1:5000
	ELABORATO:	COD. DOC.	REV.
	Layout Lotto 7	SP02AAEG148	
PROPONENTE:	RESPONSABILE:	APPROVATO DA:	
FRI-EL SUN		Timbro e Firma	
PROGETTISTA:	DIRETTORE TECNICO: ARCH: FRANCESCO LAUDICINA	REDATTO DA:	
		Timbro e Firma	

REV.	DATA	REDATTO	DESCRIZIONE
0			
1			
2			
3			

IL PRESENTE DISEGNO E' DI NOSTRA PROPRIETA' ED E' SOTTO LA PROTEZIONE DELLA LEGGE SULLA PROPRIETA' LETTERARIA. NE E' QUINDI VIETATA PER QUALSIASI MOTIVO LA RIPRODUZIONE E CONSEGNA A TERZI.