



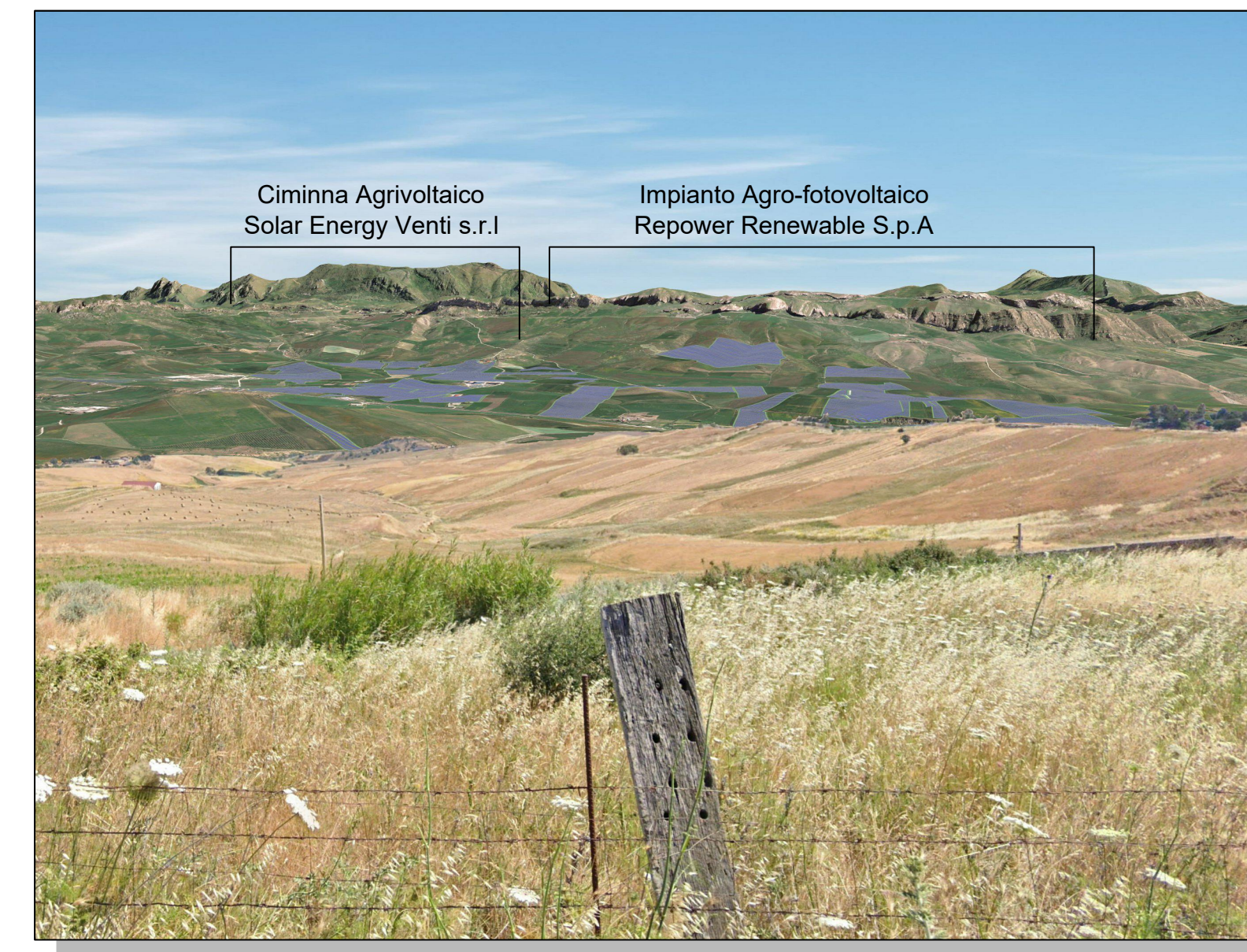
1  
Ante Operam



Post Operam



5  
Ante Operam



Post Operam



2  
Ante Operam



Post Operam



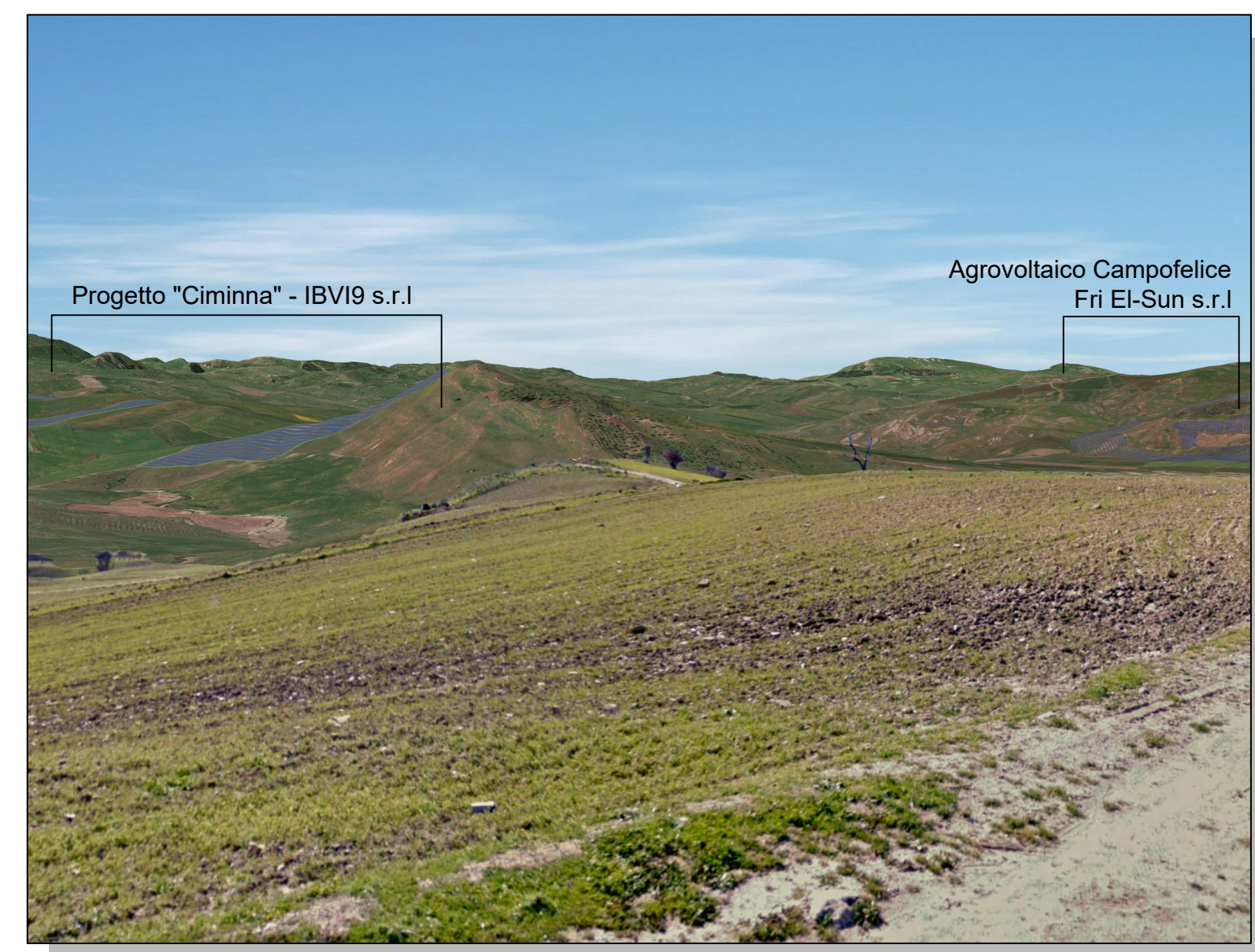
6  
Ante Operam



Post Operam



3  
Ante Operam



Post Operam



7  
Ante Operam



Post Operam



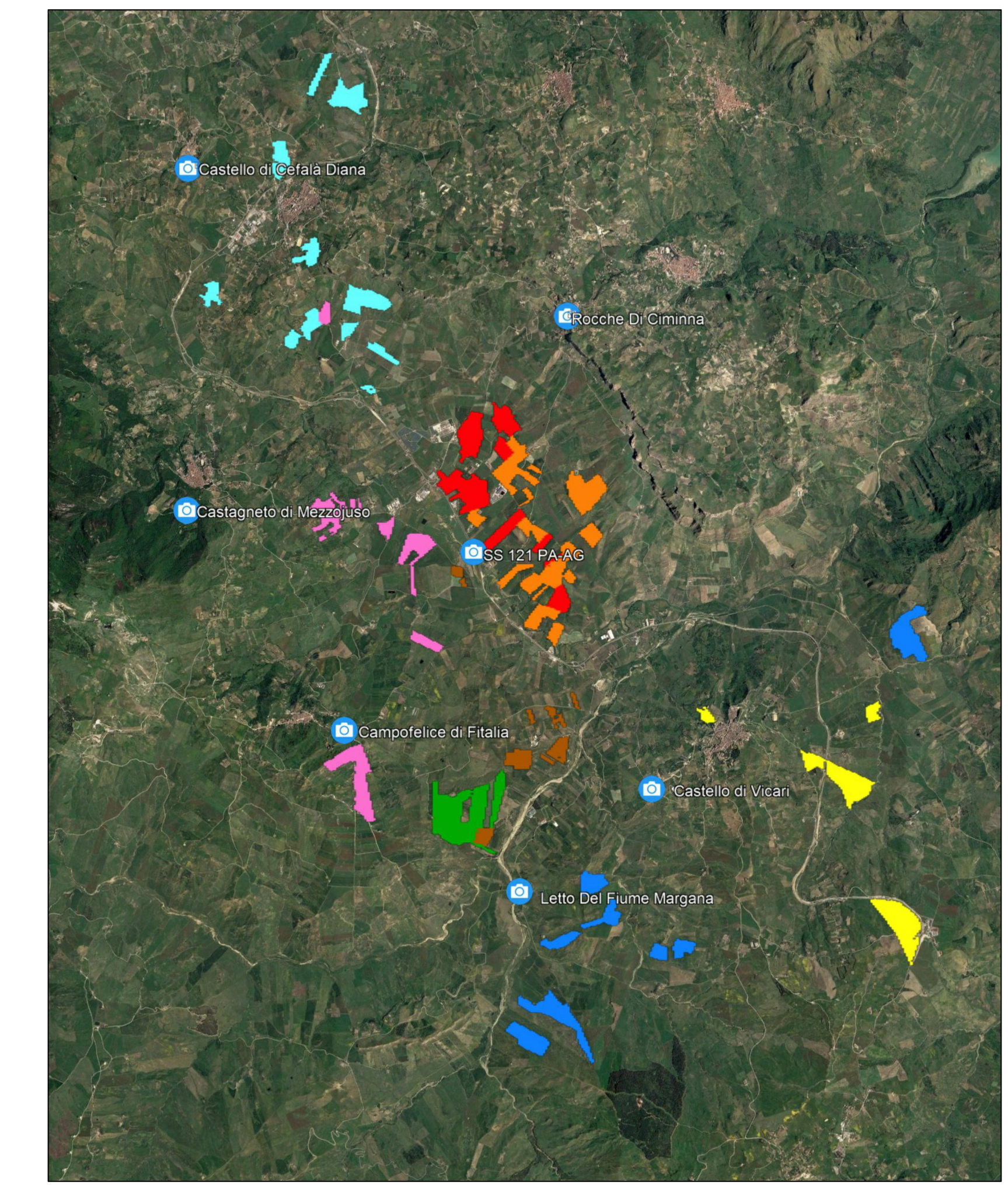
4  
Ante Operam



Post Operam

N° FOTOSIMULAZIONE	COORDINATE	PUNTO PANORAMICO
1	37°51'32.62"N , 13°27'51.01"E	Castagneto di Mezzojuso
2	37°54'44.73"N , 13°27'49.70"E	Castello di Cefalà Diana
3	37°48'53.44"N , 13°33'23.73"E	Castello di Vicari
4	37°47'57.59"N , 13°31'44.41"E	Letto del Fiume Margana
5	37°49'29.67"N , 13°29'40.60"E	Campofelice Di Fitalia
6	37°53'20.62"N , 13°32'17.46"E	Rocche di Ciminna
7	37°51'9.88"N , 13°31'10.95"E	SS 121 PA-AG

QUADRO D'UNIONE



Impianti solari in corso di valutazione		
Proponente	Potenza	Procedura
Repower Renewable SpA	62,47 MW	PAUR-VIA
Solar Energy Diciannove S.r.l	33,88 MW	VIA-Parere Tecnico
IBVI9 S.r.l	120 MW	PAUR-VIA
Fri-El Sun S.r.l	58 MW	VIA-Parere Amministrativo
Fri-El Sun S.r.l	57,56 MW	VIA-Parere Amministrativo
Fri-El Sun S.r.l	55 MW	VIA-Parere Tecnico
Fri-El Sun S.r.l	49,69 MW	VIA-Parere Tecnico
Falck Renewables Sicilia s.r.l	29,87 MW	VIA-Verifica di Assoggettabilità (art.19)

REGIONE: SICILIA      PROVINCIA: PALERMO  
 COMUNI: MEZZOJUSO, CAMPOFELICE DI FITALIA, CIMINNA      LOCALITÀ: C.da Farra, C.da Fondacazzo, C.da Pizzo Mezzaluna, C.da Porrazzi

TIPOLOGIA: PD      OGGETTO: Progetto per la realizzazione di un impianto agrovoltaiico denominato 'Agrovoltaiico Mezzojuso' per la produzione di energia elettrica con una potenza installata di 52,86 MW, potenza di immissione di 50,00 MW e potenza del sistema di accumulo di 10 MW, per la produzione agricola di beni e servizi oltre alle opere connesse e alle infrastrutture indispensabili nelle aree identificate nei comuni di Mezzojuso (PA), Campofelice di Fitalia (PA) e Ciminna (PA).

SCALA: 176      IMPIANTO: AGROVOLTAICO MEZZOJUSO      EG: SP02AMEG176

PROFONDI: FRI-ELSON      RESPONSABILE: Timbro e Firma      APPROVATO DA: Timbro e Firma

PROGETTISTA: SUPER CORP      DIRETTORE TECNICO ARCH. FRANCESCO LAUBIGNA      REDATTO DA: Timbro e Firma

REV.	DATA	REDAZIONE	DESCRIZIONE
0			
1			
2			
3			

È PRESENTE DISGNATO E INOTTA PROPRIETÀ DI SOTTO LA PROTEZIONE DELLA LEGGE SULLA PROPRIETÀ LETTERARIA, NEI E QUORIVETIVA PER QUALSIASI METODO LA RIPRODUZIONE E CONSEGNA TITOLATA.