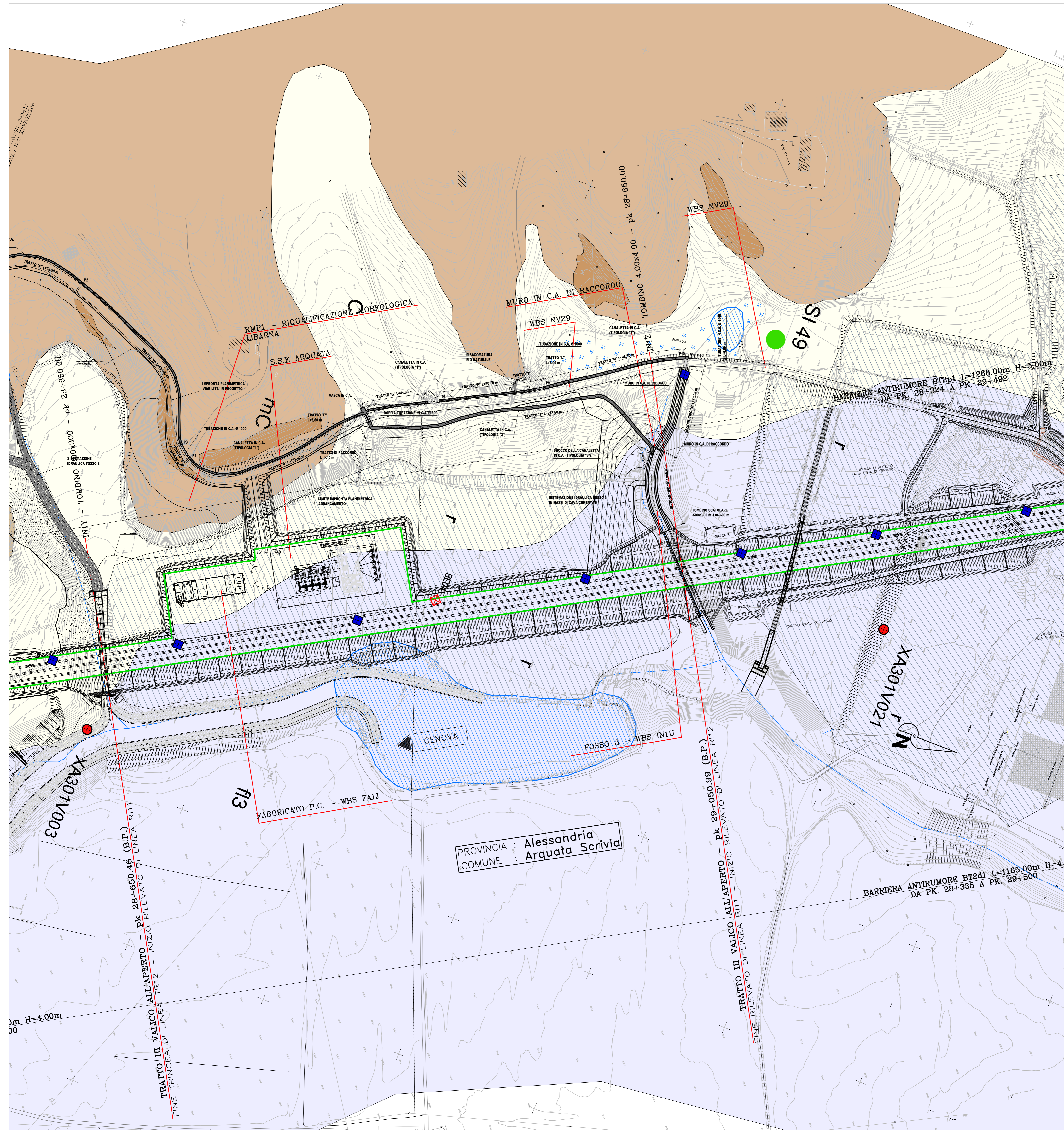


CARTA GEOLOGICA - scala 1:1000



LEGENDA

DEPOSITI DI COPERTURA

- Materiale di riporto
- Coltre detritico colluviale

DEPOSITI ALLUVIONALI

- Depositi alluvionali attuali (a)
- Ghiaie in matrice sabbioso limosa non alterate.
- DEPOSITI ALLUVIONALI INDIFFERENZIATI (fi)
- Depositi ghiaioso-sabbiosi in matrice sabbioso-limosa per i quali non è stato possibile definire l'unità di appartenenza. Distinti ove possibile in:
 - Depositi alluvionali recenti (fi3)
 - Ghiaie e sabbie in matrice sabbioso limosa con modesta alterazione superficiale. Aree affioranti (fi3af).
 - Depositi alluvionali medi (fi2)
 - Ghiaie e sabbie in matrice sabbioso limosa localmente con coltre di alterazione superficiale di spessore fino a 4-5 metri.
 - Depositi alluvionali antichi (fi1)
 - Ghiaie e sabbie in matrice sabbioso limosa molto alterate.

SUCCESSIONI SEDIMENTARIE DEL BACINO TERZIARIO PIEMONTESE

- FORMAZIONE DI CASSANO SPINOLA (cC) (Messiniano)**
Alternanza medio-decimetricha di conglomerati grossolani a ciottoli e blocchi a matrice arenacea e pellico-arenacea in strati medi e a geometria irregolare, conglomerati medi in strati a geometria lobata, con intercalazioni di sabbie da medie a grossolane e microconglomerati.
- COMPLESSO CAOTICO DELLA VALLE VERSA (gS) (Messiniano sup.)**
Complesso caotico costituito da blocchi di arenarie (da pellicola a arenosa) inglobati in una massa di fondo a composizione pellica. I blocchi sono costituiti da rocce compatte e cementate e da zone di sedimenti non consolidati. I blocchi compatti sono costituiti da graniti primari e secondari, gneissati, carbonati evaporati, carbonati micacei, fossiliferi e da subordinati carbonati metano-derivati.
- MARNE DI S. AGATA FOSSILI (mS) (Messiniano)**
Alternanza decimetrico-metriche di marne debolmente siltose di colore grigio, pellicole siltose di colore scuro o grigio nerastro (mS1), alternate da fini a medio fine di colore grigio, con matrice pellica e rare intercalazioni di arenarie grossolane e microconglomerati (mS2).
- ARENARE DI SERRAVALLE (aS) (Tortoniano)**
Alternanza centimetrico-decimetricha di arenarie bioturbate medio-grossolane e matrici siltose, siltose e arenarie fini, presenza di strati micacei di arenarie grossolane grigie e localmente di arenarie microconglomeratiche e conglomerati.
- MARNE DI CESSOLE (mC) (Burdigaliano-Langhiano)**
Alternanza di marne siltose omogenee basiscarie, con silti ed arenie fini bioturbate, a) affioranti.
- FORMAZIONE DI COSTA AREASA (Burdigaliano-Langhiano)**
Alternanza di strati arenaceo-pellici, con prevalenza della frazione pellica (spessore medio 1,5 m) e di marne calcaree debolmente siltose, in strati di spessore centimetrico-decimetrico (cC). Arenie medie e fini mediamente cementate, in strati decimetrico-metrici con interstrati pellici decimetrici localmente presente lamina piana parallela (pC).
- FORMAZIONE DI COSTA MONTADA (Aputariano-Burdigaliano)**
Successione litologica costituita da alternanza di marne e arenie medio-grossolane (mG).
- ARENIE MEDIO-GROSSOLANE CEMENTATE (aM)**
Arenie medio-grossolane cementate, in strati decimetrici, gradati e laminati con subordinati livelli conglomeratici e contenutissimo rappresentato da macrofossili e brachiopodi (aM1). Marne e marne siltose, tassa con tassa e noduli di selce, localmente sono presenti limitati corpi conglomeratici a supporto di matrice (aM2).
- FORMAZIONE DI RIGOROSO (Rupelliano-Aputariano)**
Mare siltose con strati arenaceo-decimetrichi e subordinatamente metrici, a base erosa e geometria complessivamente lenticolare (rR).
- MARNE DEBOLMENTE SILTOSI, LOCALMENTE CON INTERCALAZIONI DI SOTTILI STRATI ARENOSI E LIVELLI VULCANO-SEDIMENTARI (mR)**
Mare debolmente siltose, localmente con intercalazioni di sottili strati arenosi e livelli vulcano-sedimentari (mR).
- FORMAZIONE DI MOLARE (Rupelliano)**
Liticata arenacea localmente fossilifera (FM): microconglomerati, arenie, arenie medio-fine localmente fossilifere (microfossili, brachiopodi, bivalvi e gasteropodi) in strati da centimetri a decimetrici cementati, a gradazione normale o inversa, con lamine oblique e pianoparallele. Bioturbazione diffusa.
- Liticata siltoso-pellica (FM)**
Arenie molto fini e silti micacei giallastri con abbondanti frustoli e macroresti vegetali. Stratificazione decimetrica, mal definita.
- Liticata rudica cementata e clasti calcarei dominanti (FM)**
Conglomerati pellicinosi e breccie a supporto di clasti, con clasti da centimetrici a metrici (1-2 m) costituiti da calcari, calcari dolomitizzati e subordinatamente da bauxiti, saponitici e madrefilici. La matrice arenacea è di colore grigio. Localmente sono presenti livelli arenosi grossolani anch'essi cementati.
- Liticata rudica parzialmente cementata (FM)**
Conglomerati e breccie pellicinosi con tessitura a supporto di clasti e/o di matrice, in strati a gruppi di strati da decimetrici a plurimetri con locali livelli arenosi grossolani, nel complesso cementati in modo eterogeneo. I clasti, da centimetrici a metrici (fino a 2-3 m), sono costituiti da madrefilici ed in subordinate da calcari, dolomiti e bauxiti. Localmente contengono megafossili di dimensioni fino a 10 cm circa.
- Liticata brecciosa (FM)**
Breccie e subordinatamente conglomerati monogenici, clasti-supported in banche plurimetriche mal definite, ben cementate, a matrice sabbioso-limosa grigia, contenenti clasti da decimetrici a plurimetri (fino a 10 m circa di spessore) e petroclasti.
- Faglia, caratterizzata da superficie principale di movimento con nocce di legna (petroclastici), calcaree, breccie calcaree e/o gesso e da sabbie con densa della fratturazione parzialmente intensa (rgt).**

- Contatto litologico
- Limite stratigrafico
- Zona umida
- Idrografia superficiale
- Specchio d'acqua

ALTRI SIMBOLI

LEGENDA INDAGINI GEOGNOSTICHE

- INDAGINI PREGRESSE**
 - S5+ Campagna indagini COCIV (1992-2001) (P. MASSIMA)
 - SA301G114 Campagna di indagini 2001-2002 (P.P.)
- INDAGINI P.E. LOTTO 1 (2012-2013)**
 - Sondaggi eseguiti
- INDAGINI PREVISTE**
 - L_2 Sondaggi Lotto 2

COMMITTENTE:
RFI
 RETE FERROVIARIA ITALIANA
 GRUPPO FERROVIE DELLO STATO ITALIANE

ALTA SORVEGLIANZA:
ITALFERR
 GRUPPO FERROVIE DELLO STATO ITALIANE

GENERAL CONTRACTOR:
COCIV
 Consorzio Costruttori Integrati Valsi

INFRASTRUTTURE FERROVIARIE STRATEGICHE DEFINITE DALLA LEGGE OBIETTIVO N.443/01
TRATTA A.V./A.C. TERZO VALICO DEI GIOVI
PROGETTO ESECUTIVO

Sistemazione Fosso 3 Libarna
 Carta geologica e geomorfologica

GENERAL CONTRACTOR Cociv Ing. P. P. Marcheselli	DIRETTORE LAVORI	SCALA: 1:1000
COMMISSIONE 1 6 5 1	LOTTO 0 2	FASE E
ENTE C V	TIPO DOC. G 7	OPERAZIONE I N 1 U 0 0
PROGR. 0 0 1	REV. A	

Rev.	Descrizione emissione	Redatto	Data	Verificato	Data	Progettista	Data	IL PROGETTISTA
A00	Prima emissione	[Signature]	15/07/2013	[Signature]	15/07/2013	[Signature]	19/07/2013	[Stamp]

In. Ellab. Nome File: I01-03-E-CV-07-REV00001-000
CLIP: F01-020000000000