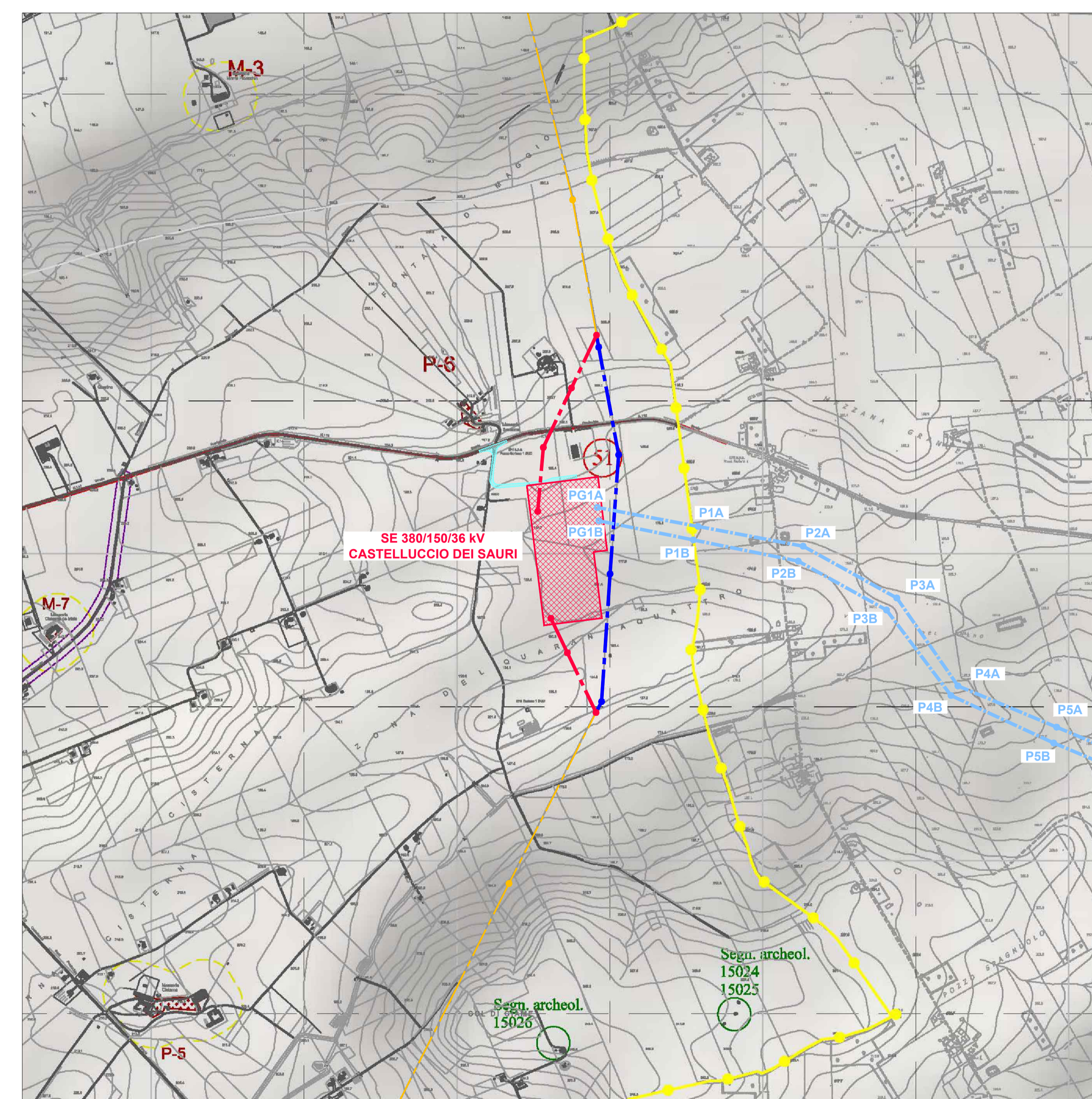


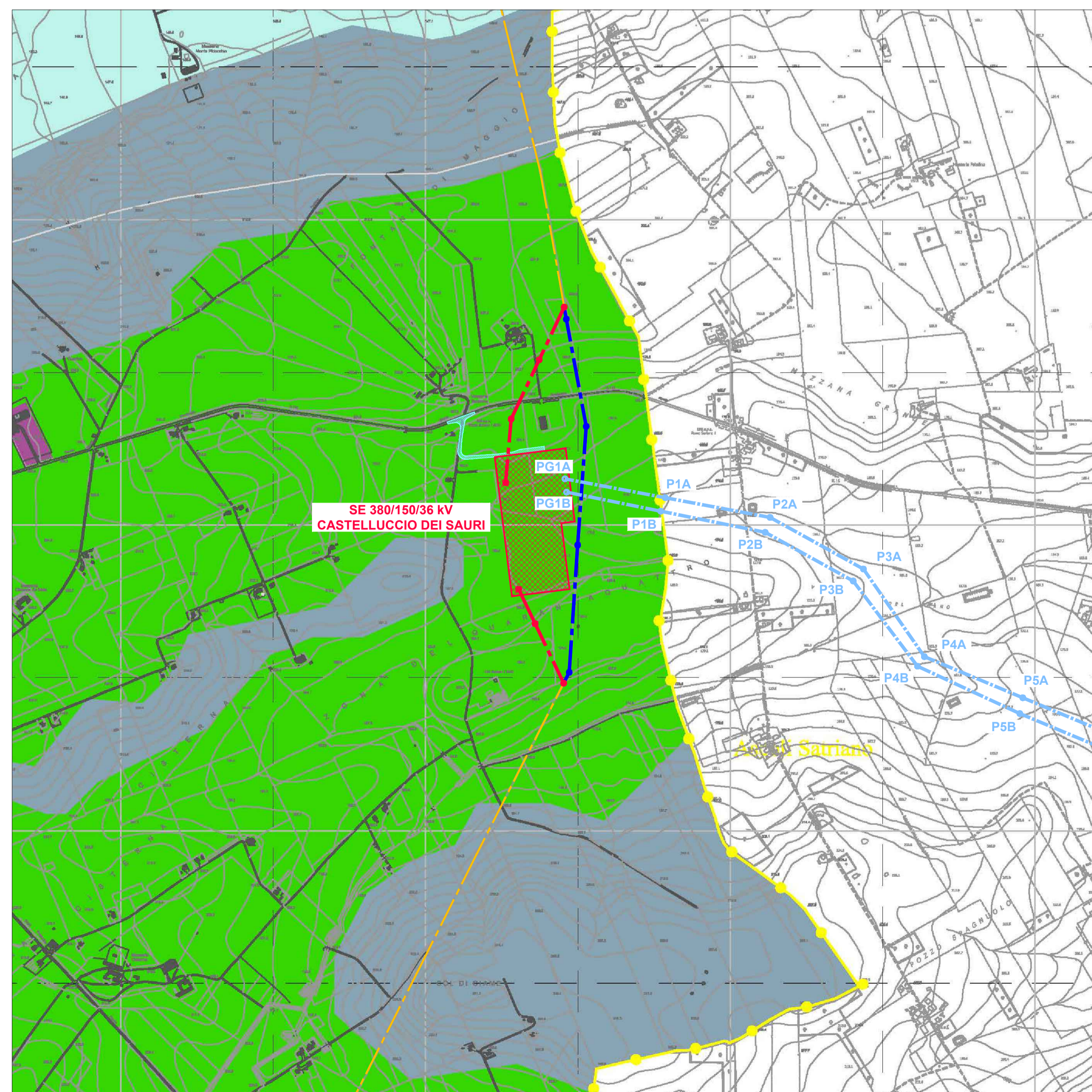
- Nuovi ambiti territoriali estesi**
- Ambito di valore A (valore eccezionale)
 - Ambito di valore B (valore rilevante)
 - Ambito di valore C (valore distinguibile)
 - Ambito di valore D (valore relativo)
 - Ambito di valore E (valore normale)

- Cartografia di base**
- Limite Comunale da base cartografica Catastrale
 - Cartografia Tecnica Regionale 2006
Comunità Montana dei Monti Dauni Meridionali

Nota: Perimetrazione Terriori Costruiti
Salvo conservare la perimetrazione dell'ippodromo come in primi adempimenti, la proposta di nuova perimetrazione degli ATE, la presenza del PCT e quanto al comma 2 art. 142 del D.L. 42/04 e s.m.i. rendono non necessaria la definizione di territori costruiti in urbe.



- Contesti territoriali**
- Contesti urbani**
- urbani storici
 - urbani consolidati
 - urbani in formazione
 - produttivi / artigianali connessi all'urbe
 - produttivi / artigianali isolati (strutture ricettive)
 - dei servizi / delle attrezzature collettive
- Contesti rurali**
- rurali
 - rurali peri-urbani di completamento
 - rurali vocati all'ampimento degli insediamenti produttivi / artigianali
 - rurali a valenza paesaggistica
 - rurali a valenza morfologica
 - rurali caratterizzati da nuclei insediativi
 - area rurale a specifica trasformabilità (impianti serricoli, deposito e trasformazioni prodotti agricoli)



- LEGENDA**
- AREE STAZIONI ELETTRICHE
 - STRADA DI ACCESSO
 - LINEA AT 380 kV DELICETO - FOGGIA ESISTENTE
 - RACCORDI AEREI 380 kV (PROGETTO GRUPPO VISCONTI)
 - ASSE NUOVA SOSTENI LINEA AEREA 380 kV (PROGETTO GRUPPO VISCONTI)
 - LINEA AEREA 380 kV DELICETO - FOGGIA TRATTA DA DEMOLIRE (PROGETTO GRUPPO VISCONTI)
 - ASSE SOSTENI LINEA AEREA 380 kV DELICETO - FOGGIA DA DEMOLIRE (PROGETTO GRUPPO VISCONTI)
 - RACCORDI AEREI 150 kV IN PROGETTO
 - PnX
 - ASSE NUOVA SOSTENI RACCORDI AEREI 150 kV IN PROGETTO

Beni e segnalazioni architettoniche archeologiche

- SEGNALAZIONI ARCHEOLOGICHE**
- A Sterparo *
 - B Sterparo nuovo *
 - C Ponte Rotto *
 - M-5 Masseria la Lamia **
 - P-1 Posta la Lamia **
 - P-4 Posta Tamariceto **
- BENI ARCHITETTONICI EXTRA URBANI**
- M-1 Masseria Fontana Rossata **
 - M-2 Masseria la Verità **
 - M-3 Masseria Monte Pidocchio **
 - M-4 Masseria Ponte Rotto **
 - M-5 Masseria la Lamia **
 - M-6 Masseria Pozzo Salito **
 - M-7 Masseria Cisterna De Meis **
 - P-2 Posta Contessa **
 - P-3 Posta Cisterna **
 - P-5 Masseria Cisterna Col di Ciame (Col di Cianne)**
 - P-6 Masseria Sansone ***
 - P-7 Masseria Posticchio ***

*: In atlanti ed elenchi del PUTT
**: In relazione tecnica illustrativa del PRG
***: Costitutive della rete locale delle masserie (col PRIG)

- BENI ARCHEOLOGICI (TRATTURI)**
- 51 - Regio Tratturello Ponte di Bovino - Ortona
 - 35 - Regio Tratturello Castelluccio dei Sauri - Foggia

- Segnalazioni archeologiche
- Delimitazione area annessa

- Usi civici**
- come da inventario - reintegrati
 - come da inventario - legittimati

- Elementi dal PTCP (serie B2) aggiuntivi
- dal forum del PUG (vibilità vecchia e una buca 20 mt)
- Area a valenza panoramica

- Cartografia di base**
- Limite Comunale da base cartografica Catastrale
 - Cartografia Tecnica Regionale 2006
Comunità Montana dei Monti Dauni Meridionali
 - Altimetria interpolata da SRTM

Giuseppe Baccari

B	24.9.2024	017	013	003	Revisione per variazione posizione SE
A	15.4.2024	107	013	003	Emissione per autorizzazione

C.P. 202102241	IMPIANTO FOTOVOLTAICO 36,5 MW
ridium ANNO SOLARI S.p.A. P.IVA 0213183086	SE 150/36 kV CASTELLUCCIO SATELLITE
BRULLI trasmissione	INQUADRAMENTO SU PIANIFICAZIONE URBANISTICA E VINCOLI - CASTELLUCCIO DEI SAURI