

**IMPIANTO AGRIVOLTAICO
ORTA NOVA 36.5**

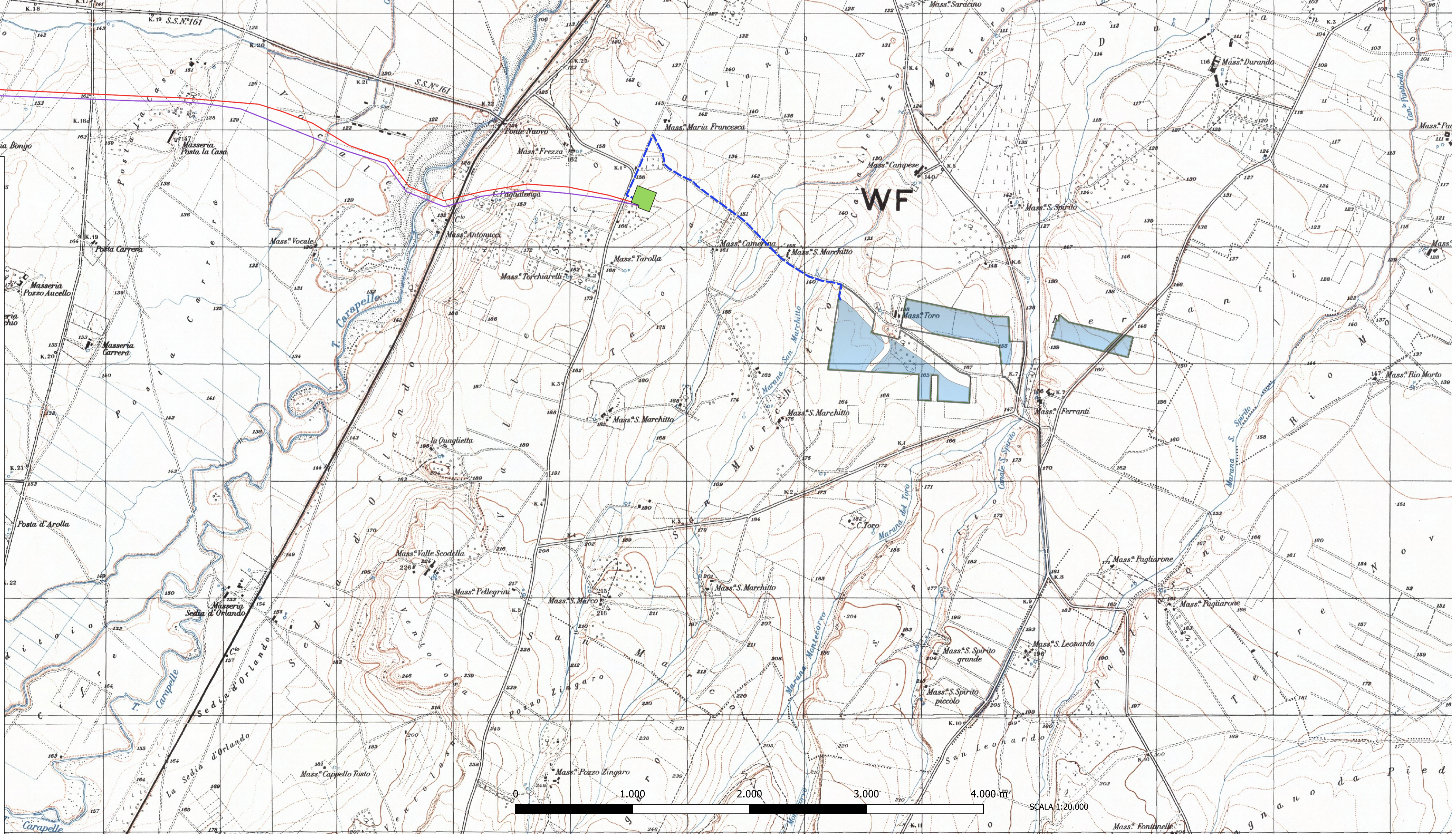
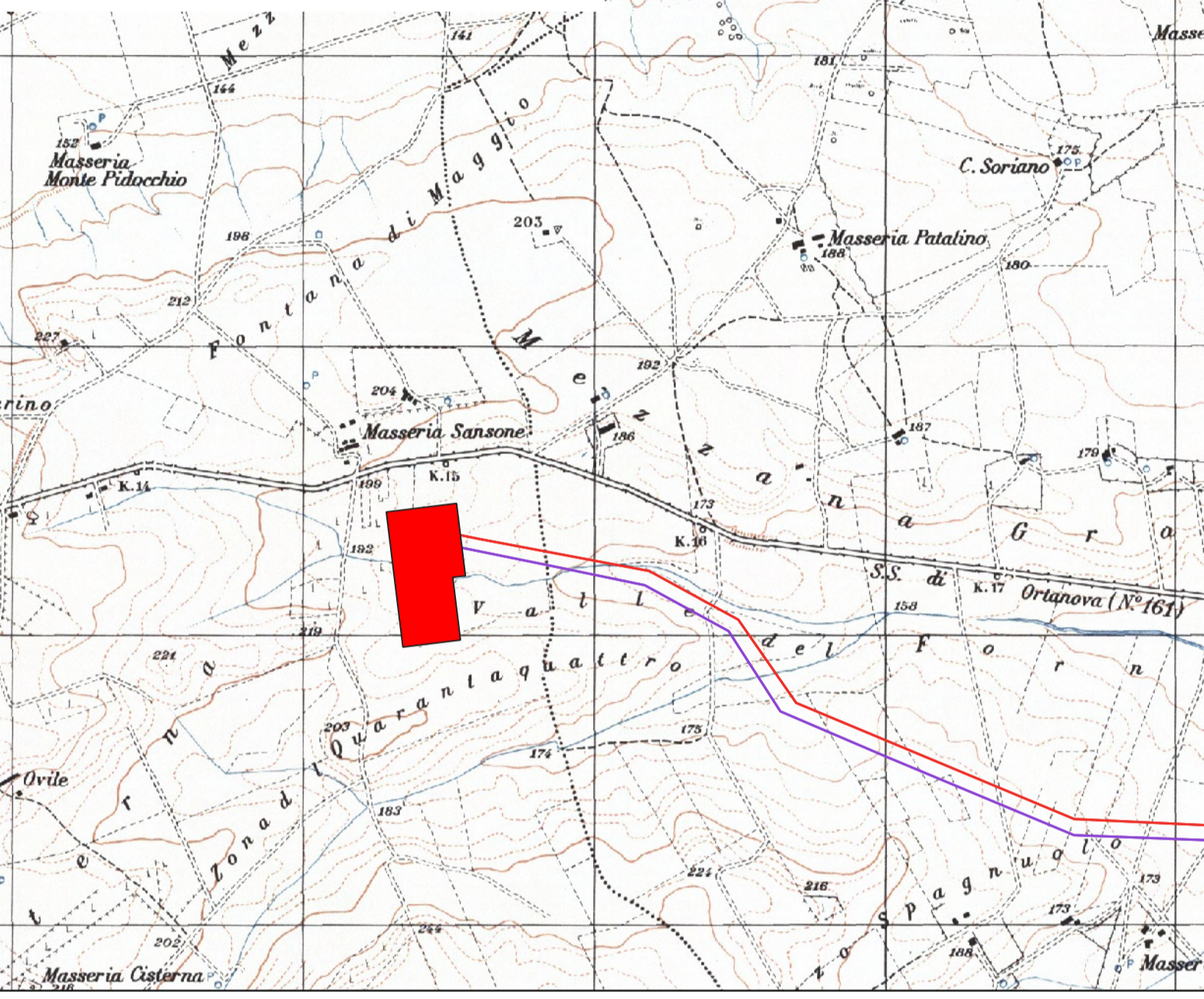
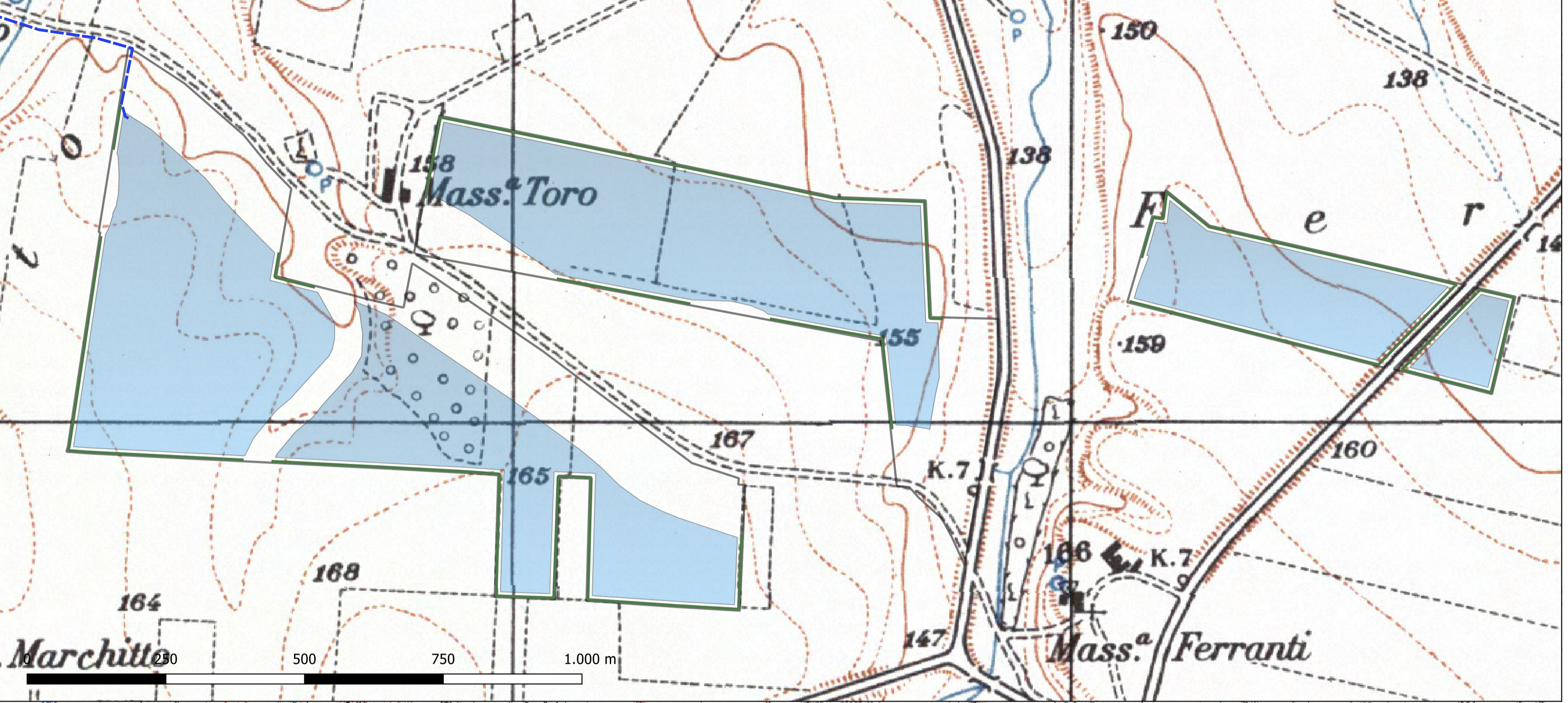
- campi FV Ortanova
- perimetro aree lotti
- Mitigazione

- SE
- Futura SE RTN 150/36kV satellite
 - futura SE RTN 380/150/36 Castelluccio de Sauri
 - SE 150_36kV Castelluccio

- CAVIDOTTO 36 kV
- RACCORDO A
- RACCORDO B

IGM 25.000

DETTAGLIO AREE IMPIANTO AGRIVOLTAICO ORTA NOVA 36.5 SCALA 1:6.000



il tecnico:
arch. MICHELE ROBERTO LAPENNA
rr.architetti.br@gmail.com

il Responsabile Tecnico Bell Fix Plus SRL:
ing. COSIMO TOTARO
elettrico@bellfixplus.it



IL PROMOTORE:
ARNG SOLAR I S.R.L.
Sede legale: Viale Giorgio Ribotta,21
00144 Eurosky Tower Int. 0B3
Roma (RM)
PEC:E-mail: arngsolar@pec.it
C.F e P.IVA: 02328180688
Codice Cliente:

PROGETTO:
IMPIANTO AGRIVOLTAICO ORTA NOVA 36.5

ON-36.5_01_R1 Corografia d'inquadramento dell'area su IGM

LOCALIZZAZIONE	INFORMAZIONE DI PROGETTO		FASE
CITTÀ: ORTA NOVA	SORGENTE: SOLARE	AREA[Ha]: 67,9	PERMESSI
PROVINCIA: FOGGIA	PAC[MWp]: 36,50	GCR[%]: 44,40	
REGIONE: PUGLIA	PDC[MWp]: 47,88		
COORDINATE		DETTAGLI DI PROGETTO	
LAT: 41,27°	N.PAN: 79,800	N.INV: 235	PITCH[m]: 10,10
LONG: 15,64°	P.PAN[Wp]: 600	P.INV[kVA]: 215/204@40°C	N.STR: 571 (2P60)
ALT[m]: 160	STRU: TRACKER	INCL: ± 60°	188 (2P30)

PREPARATO	NOME	REGISTRAZIONE	FIRMA
DISEGNATO	-	-	-
VERIFICATO	-	-	-
APPROVATO	-	-	-