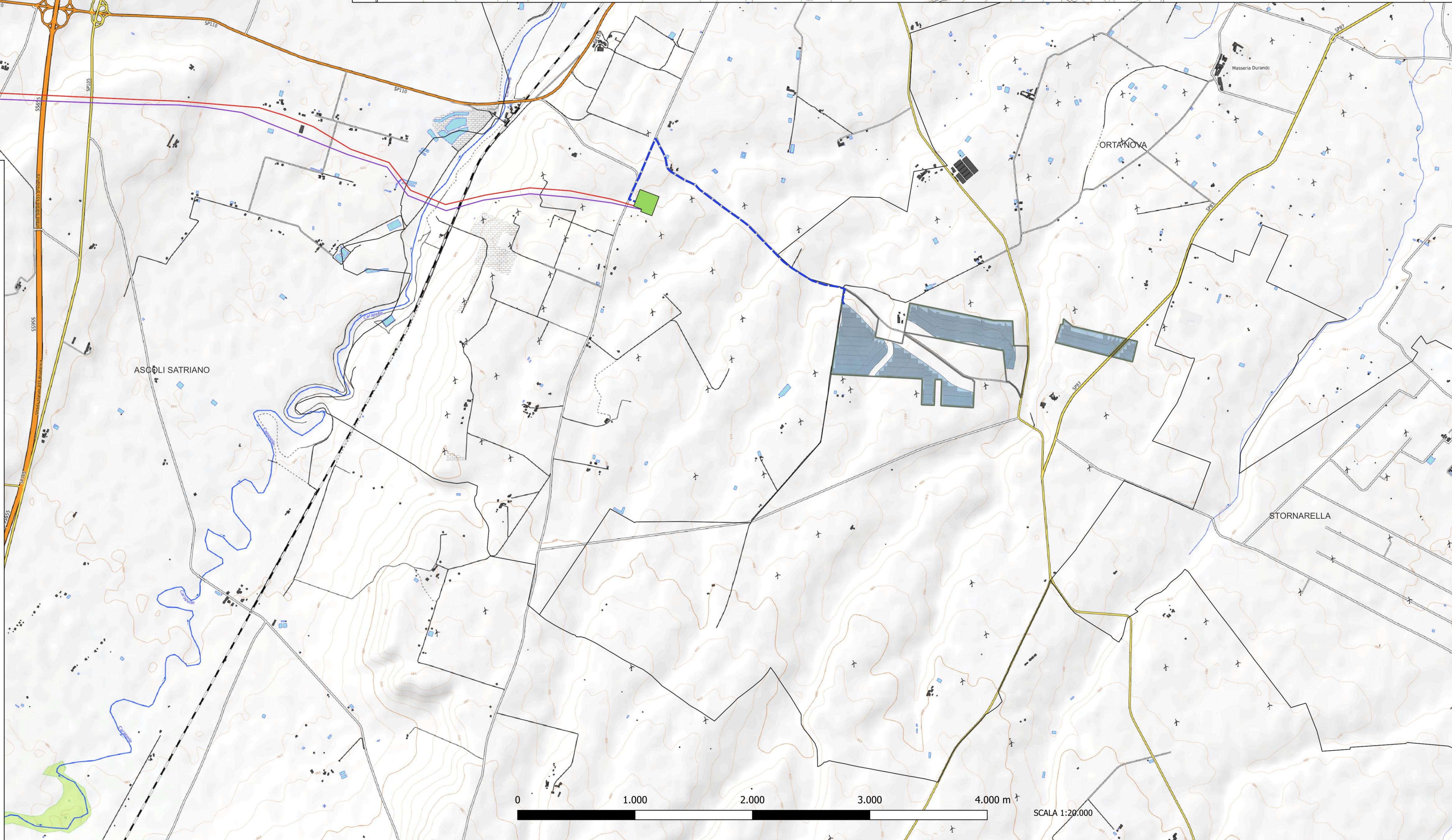
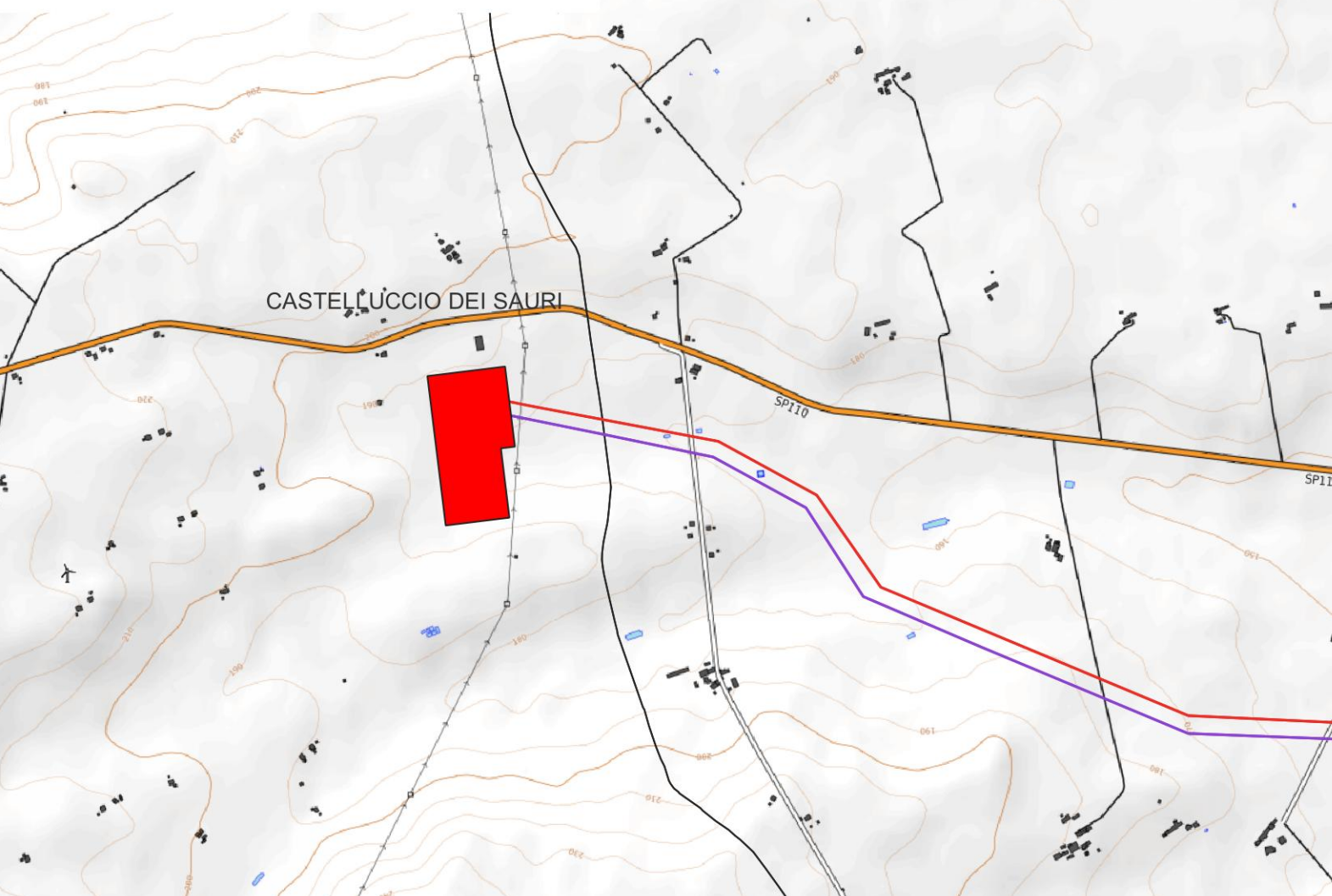
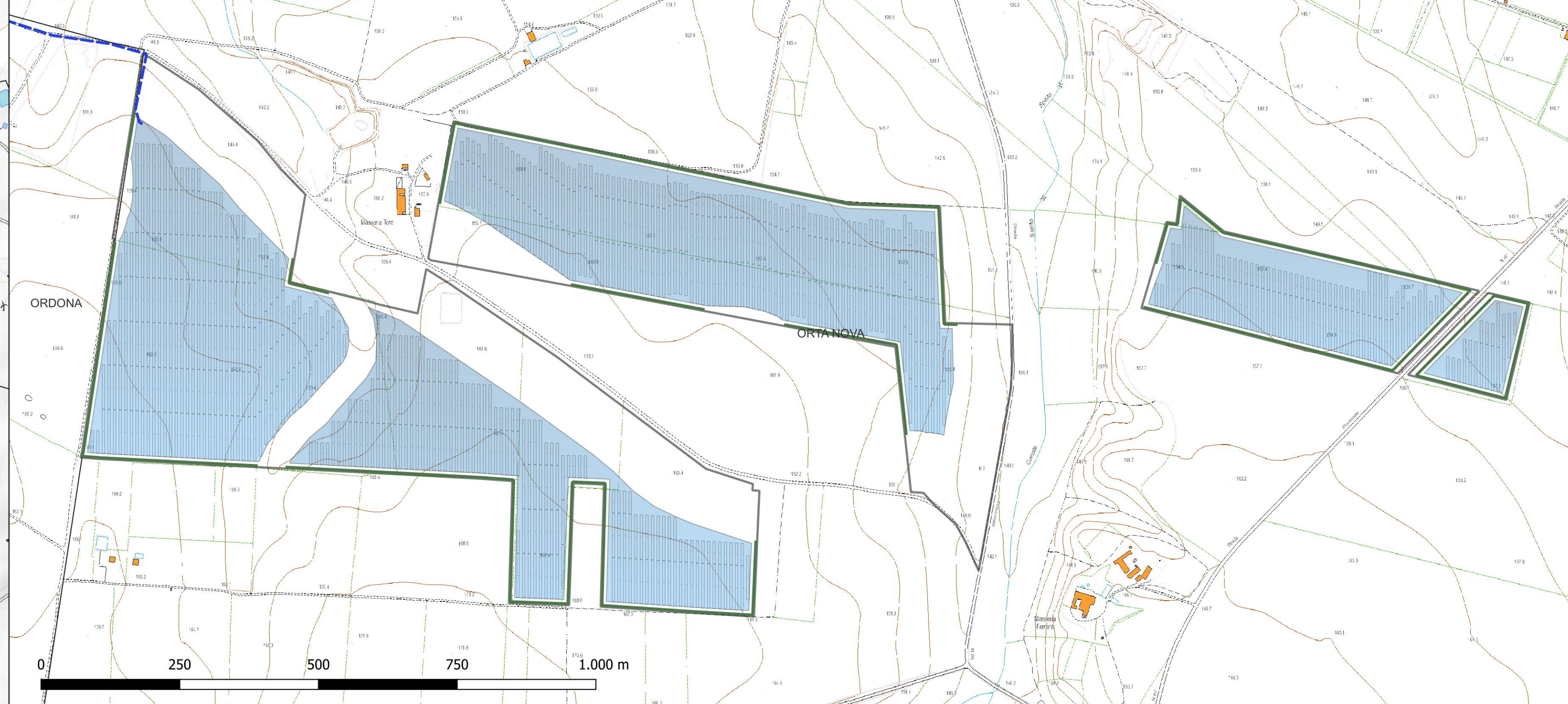


**IMPIANTO AGRIVOLTAICO  
ORTA NOVA 36.5**

- campi FV Ortonova
- perimetro aree lotti
- Mitigazione


- SE**
- Futura SE RTN 150/36kV satellite
  - futura SE RTN 380/150/36 Castelluccio de Sauri
  - SE 150\_36kV Castelluccio
  - CAVIDOTTO 36 kV
  - RACCORDO A
  - RACCORDO B

DETTAGLIO AREE IMPIANTO AGRIVOLTAICO ORTA NOVA 36.5 SCALA 1:6.000



il tecnico:  
arch. MICHELE ROBERTO LAPENNA  
rr.architetti.br@gmail.com

il Responsabile Tecnico Bell Fix Plus SRL:  
ing. COSIMO TOTARO  
elettrico@bellfixplus.it



NRG Plus Italia S.r.l.



**IL PROMOTORE:**  
ARNG SOLAR I S.R.L.  
Sede legale: Viale Giorgio Ribotta,21  
00144 Eurosky Tower Int. 0B3  
Roma (RM)  
PEC:E-mail: [arngsolar@pec.it](mailto:arngsolar@pec.it)  
C.F e P.IVA: 02328180688  
Codice Cliente:

PROGETTO:  
**IMPIANTO AGRIVOLTAICO ORTA NOVA 36.5**

**ON-36.5\_02\_R1** Planimetria d'inquadramento dell'area su Carta Tecnica Regionale

LOCALIZZAZIONE	INFORMAZIONE DI PROGETTO		FASE
CITTA': ORTA NOVA	SORGENTE: SOLARE	AREA[Ha]: 67,9	PERMESSI
PROVINCIA: FOGGIA	PAC[MW]: 36,50	GCR[%]: 44,40	
REGIONE: PUGLIA	PDC[MWp]: 47,88		
COORDINATE		DETTAGLI DI PROGETTO	
LAT: 41,27°	N.PAN: 79.800	N.INV: 235	PITCH[m]: 10,10
LONG: 15,64°	P.PAN[Wp]: 600	P.INV[KVA]: 215/204@40°C	N.STR: 571 (2P60)
ALT[m]: 160	STRU: TRACKER	INCLI: ± 60°	188 (2P30)
PREPARATO	NOME	REGISTRAZIONE	FIRMA
DISEGNATO	-	-	-
VERIFICATO	-	-	-
APPROVATO	-	-	-

0 1.000 2.000 3.000 4.000 m SCALA 1:20.000