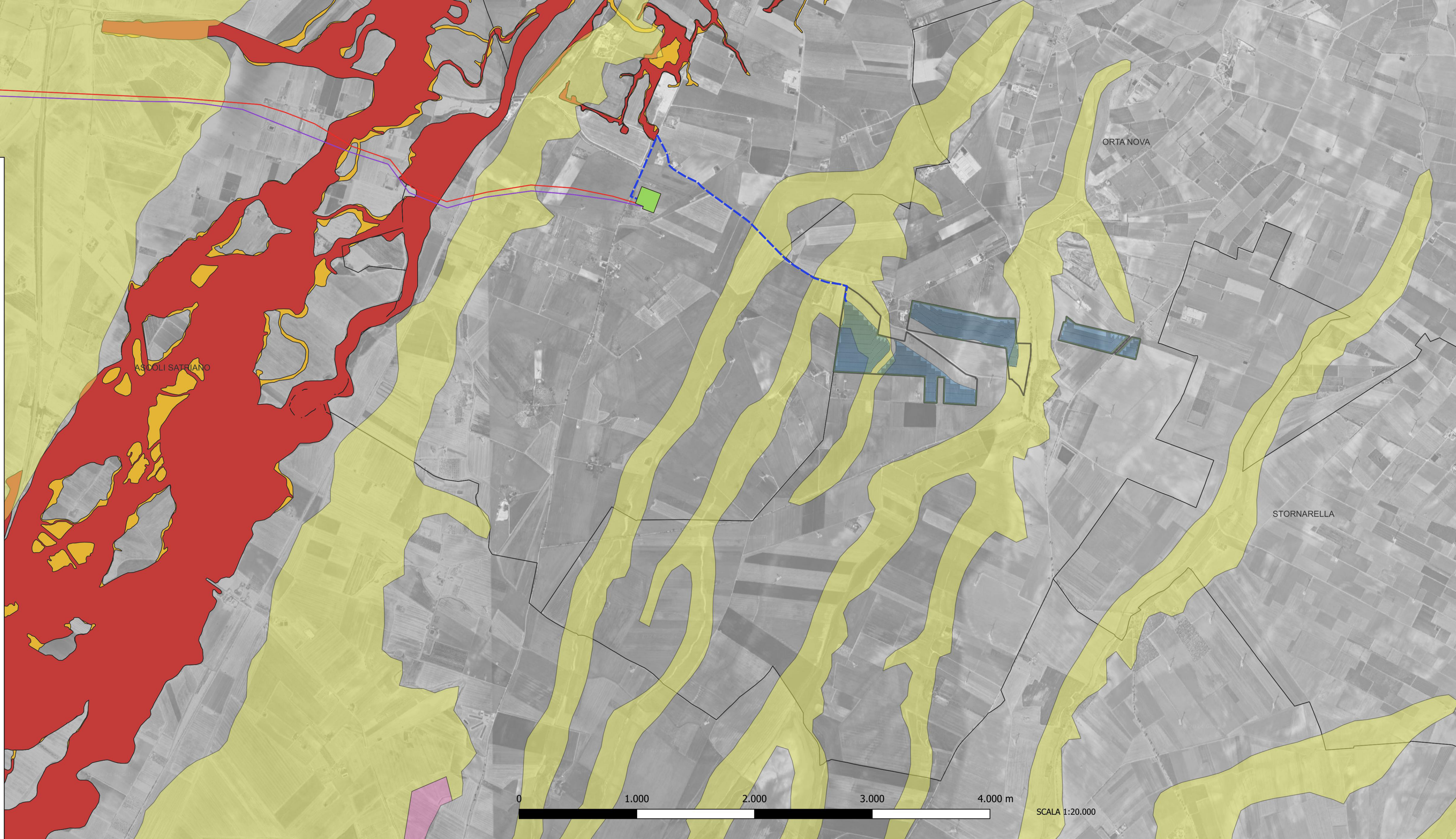
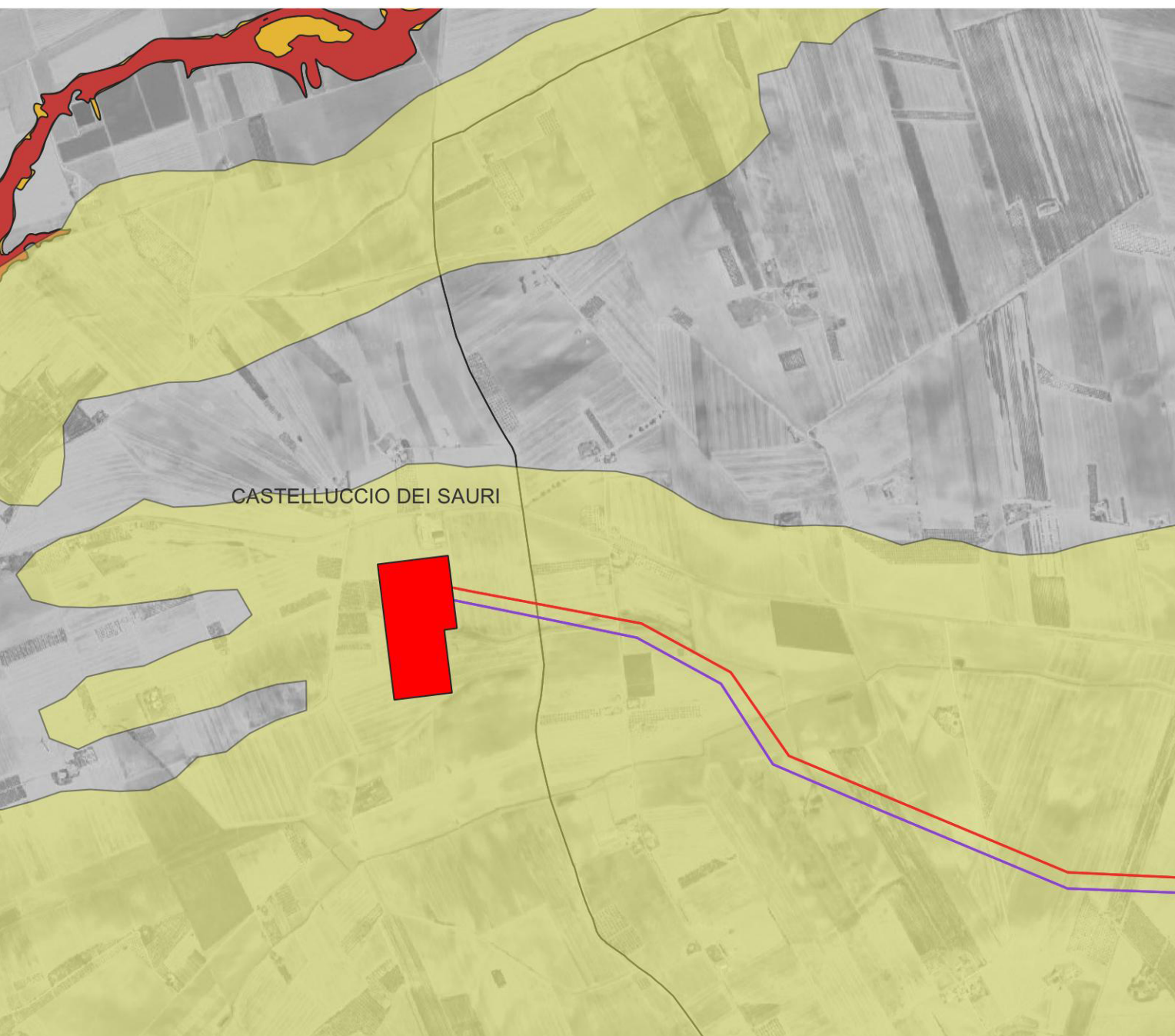
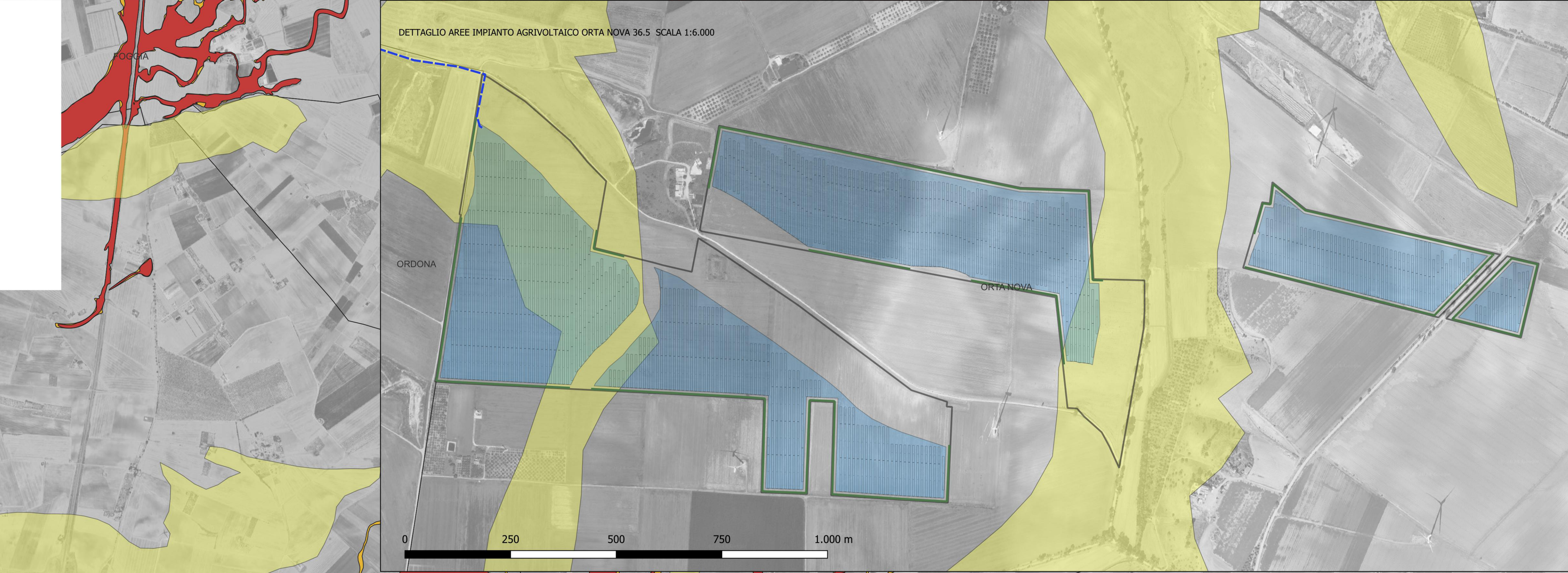


- IMPIANTO AGRIVOLTAICO ORTA NOVA 36.5**
- campi FV Ortanova
 - perimetro aree lotti
 - Mitigazione
- SE
- Futura SE RTN 150/36kV satellite
 - futura SE RTN 380/150/36 Castelluccio de Sauri
 - SE 150_36kV Castelluccio
 - CAVIDOTTO 36 kV
 - RACCORDO A
 - RACCORDO B
- PAI pericolosità idraulica**
- AP
 - BP
 - MP
- PAI_pericolosità_geomorfologica**
- PG1
 - PG2



<p>il tecnico: arch. MICHELE ROBERTO LAPENNA rr.architetti.br@gmail.com</p>			
<p>il Responsabile Tecnico Bell Fix Plus SRL: ing. COSIMO TOTARO elettrico@bellfixplus.it</p>			
		<p>IL PROMOTORE: ARNG SOLAR I S.R.L. Sede legale: Viale Giorgio Ribotta,21 00144 Eurosky Tower Int. 0B3 Roma (RM) PEC:E-mail: arngsolar@pec.it C.F e P.IVA: 02328180688 Codice Cliente:</p>	
<p>PROGETTO: IMPIANTO AGRIVOLTAICO ORTA NOVA 36.5</p>			
<p>ON-36.5_07_R1 Tavola vincoli PAI</p>			
LOCALIZZAZIONE	INFORMAZIONE DI PROGETTO		FASE
CITTA': ORTA NOVA	SORGENTE: SOLARE	AREA[Ha]: 67,9	PERMESSI
PROVINCIA: FOGGIA	PAC[MW]: 36,50	GCR[%]: 44,40	
REGIONE: PUGLIA	PDC[MWp]: 47,88		
COORDINATE		DETTAGLI DI PROGETTO	
LAT: 41,27°	N.PAN: 79.800	N.INV: 235	PITCH[m]: 10,10
LONG: 15,64°	P.PAN[Wp]: 600	P.INV[KVA]: 215/204@40°C	N.STR: 571 (2P60)
ALT[m]: 160	STRU: TRACKER	INCLI: ± 60°	188 (2P30)
	NOME	REGISTRAZIONE	FIRMA
PREPARATO	-	-	-
DISEGNATO	-	-	-
VERIFICATO	-	-	-
APPROVATO	-	-	-