

**IMPIANTO AGRIVOLTAICO
ORTA NOVA 36.5**

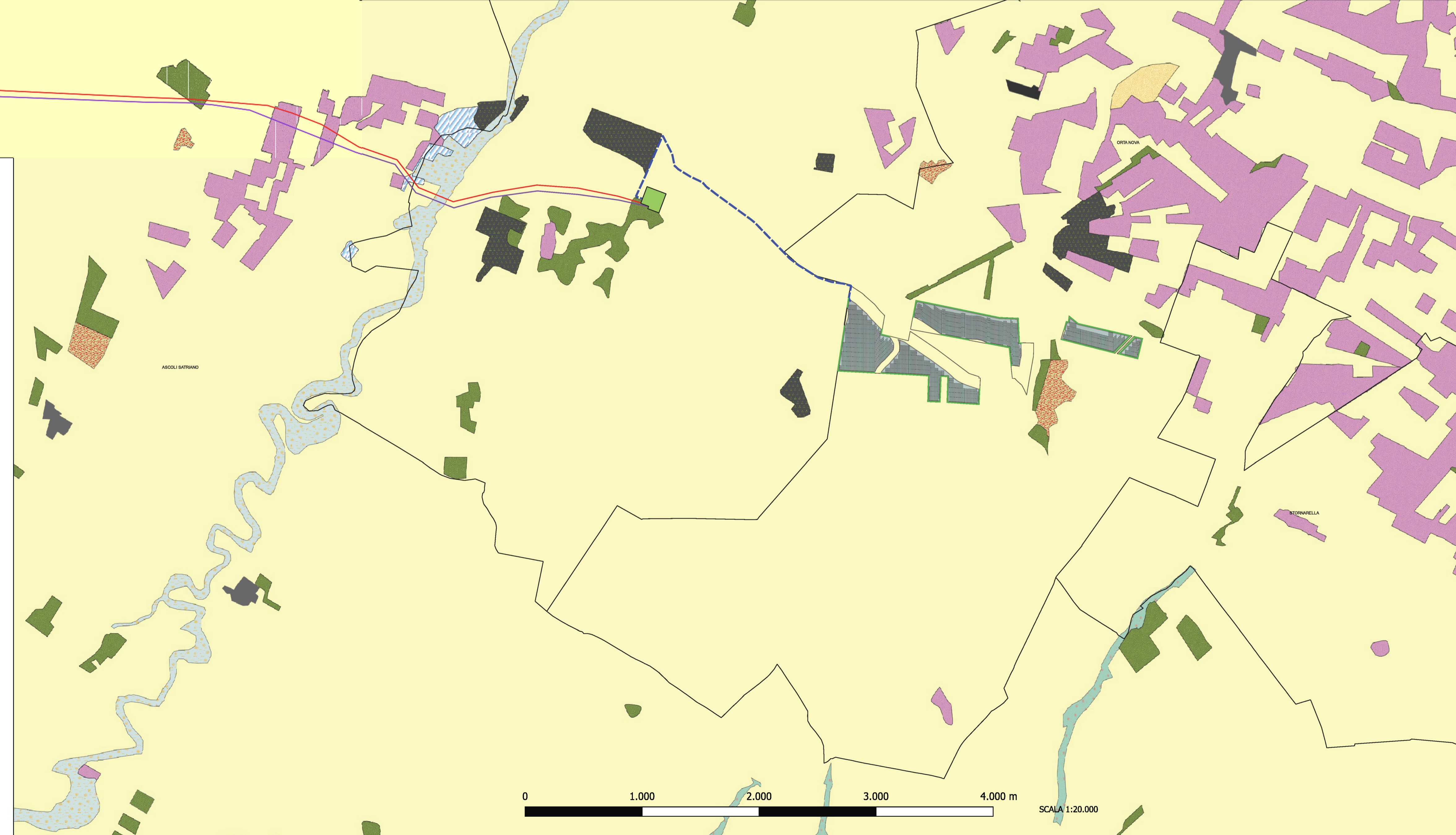
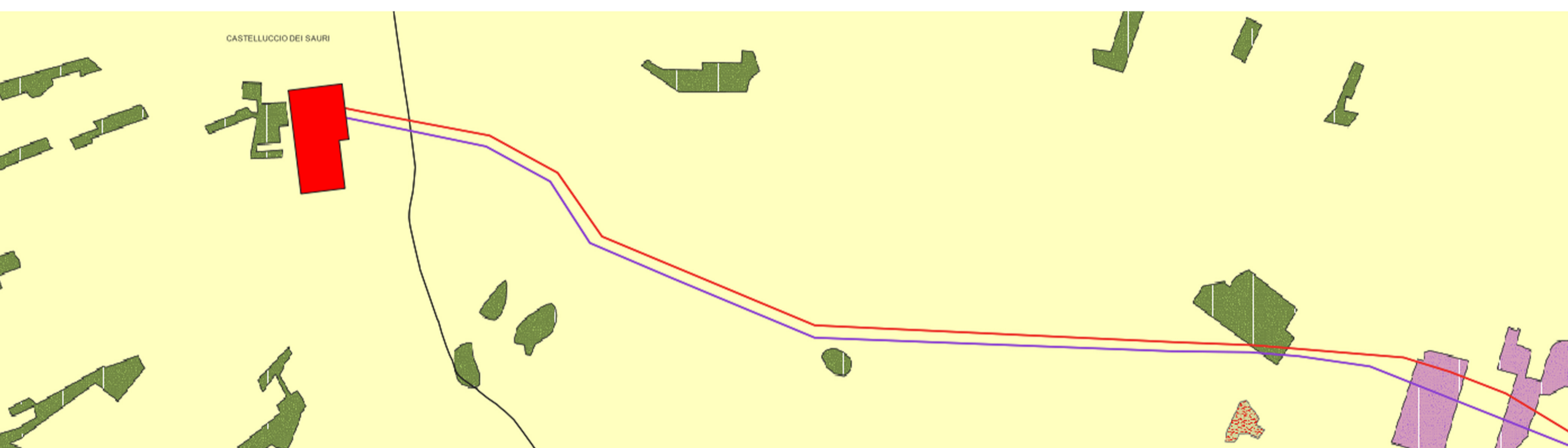
- campi FV Ortanova
- perimetro aree lotti
- Mitigazione

- SE
- Futura SE RTN 150/36KV satellite
 - futura SE RTN 380/150/36 Castelluccio de Sauri

- CAVIDOTTO 36 kV
- RACCORDO A
- RACCORDO B
- IT210N-ILG54-PJIPRE_a
- PVCcase PV Modules (full frames)
- CNAT - Carta degli Habitat

- Legenda**
- 15.1-Ambienti salmastrici con vegetazione alofita pioniera annuale
 - 15.5-Ambienti salmastrici mediterranei con vegetazione alofita perenne erbacea
 - 15.725-Cespuglieti alo-ritrofiti siciliani
 - 15.83-Aree argillose ad erosione accelerata
 - 16.1-Spiagge
 - 16.21-Dune mobili
 - 16.22-Dune stabili con vegetazione erbacea
 - 16.27-Dune stabili a ginepri
 - 16.3-Depressioni umide interdunali
 - 17.1-Spiagge ghiaiose e ciottolose prive di vegetazione
 - 18.22-Scogliere e rupi marittime mediterranee
 - 18.3-Sponde dei laghi salati
 - 21-Lagune
 - 22.1-Acque dolci (laghi, stagni)
 - 22.4-Laghi e stagni di acqua dolce con vegetazione
 - 23-Laghi salati interni
 - 24.1-Corsi fluviali (acque correnti dei fiumi maggiori)
 - 24.225-Greti dei torrenti mediterranei
 - 31.77-Bugliere oromediterranee a arbusti spinosi dell'Appennino centrale e meridionale e delle Madonie
 - 31.844-Cespuglieti a ginestre collinari e montani italiani
 - 31.845-Ginestrati a Genista aetnensis
 - 31.863-Campi a Pteridium aquilinum
 - 31.8A-Roveti
 - 32.11-Matorral a querce sempreverdi
 - 32.13-Matorral a ginepri
 - 32.211-Macchia bassa a olivastro e lentisco
 - 32.212-Macchia a eriche termomediterranee
 - 32.215-Macchia a Cytisus laniger, Cytisus spinosus, Cytisus infestus
 - 32.217-Garighe costiere a Helichrysum
 - 32.22-Macchia a Euphorbia dendroides
 - 32.23-Steppa e garighe a Ampelodesmos mauritanicus
 - 32.24-Macchia con Chamaecyparis humilis
 - 32.25-Macchia a Periploca angustifolia
 - 32.26-Ginestrati termomediterranei
 - 32.3-Garighe e macchie mesomediterranee silicicole
 - 32.4-Garighe e macchie mesomediterranee calcicole
 - 33.36-Filagna a Thymra capitata
 - 34.5-Praterie aride mediterranee
 - 34.6-Steppa di alte erbe mediterranee
 - 34.74-Praterie aride temperate e submediterranee dell'Italia centrale e meridionale
 - 34.81-Prati mediterranei subritrofiti (incl. vegetazione mediterranea e submediterranea postculturale)
 - 35.3-Praterie mediterranee a terfiti addolite
 - 37.4-Prati umidi di erbe alte mediterranee
 - 38.1-Praterie mesofile pascolate
 - 41.18-Faggete dell'Italia meridionale
 - 41.732-Querceti mediterranei a roverella
 - 41.7511-Querceti mediterranei a cerro
 - 41.81-Boschi di Q. ilex carpiniola
 - 41.9-Boschi a Castanea sativa
 - 41.9-Boschi a betulla
 - 42.1A-Stazioni relitte di Abies nebrodensis
 - 42.65-Pinete di pino laricio
 - 42.82-Pinete a pino marittimo
 - 42.83-Pinete a pino domestico
 - 42.84-Pinete a pino d'Aleppo
 - 42.87-Boschi di Taxus baccata
 - 44.12-Salicieti arbustivi ripariali mediterranei
 - 44.61-Boschi ripariali a pioppi
 - 44.713-Galfrano a platani in Sicilia
 - 44.81-Boscaglie ripariali a tamerici, oleandri e agrocattivi
 - 45.21-Sugherete
 - 45.31A-Lecceste sud-italiane e siciliane
 - 45.42-Boscaglie a Quercus cocifera
 - 45.8-Boschi di Ilex aquifolium
 - 53.1-Canneti a Phragmites australis e altre elofite
 - 61.38-Ghiacciai termofili calcarei della Penisola Italiana
 - 62.14-Rupi carbonatiche dell'Italia peninsulare e insulare
 - 62.21-Rupi silicee montane medio-europee
 - 66.2-Ambienti sommitali dei vulcani mediterranei
 - 66.3-Campi di lava senza vegetazione faneorifica
 - 66.4-Campi di laghi e di cenere
 - 66.6-Campi di emissione di fluidi di origine vulcanica
 - 82.1-Culture intensive
 - 82.3-Culture estensive
 - 83.11-Oliveti
 - 83.15-Frutteti
 - 83.16-Agrumeti
 - 83.21-Vigneti
 - 83.31-Plantagioni di canifere
 - 83.321-Coltivazioni di pino
 - 83.322-Plantagioni di eucalipti
 - 83.324-Robineti
 - 83.325-Altre plantagioni di latifoglie
 - 85.1-Grandi parchi
 - 86.1-Città, centri abitati
 - 86.3-Siti industriali attivi
 - 86.41-Cave
 - 86.6-Siti archeologici e ruderi
 - 89-Lagune e canali artificiali

DETTAGLIO AREE IMPIANTO AGRIVOLTAICO ORTA NOVA 36.5 SCALA 1:6.000



il tecnico:
arch. MICHELE ROBERTO LAPENNA
rr.architetti.br@gmail.com

il Responsabile Tecnico Bell Fix Plus SRL:
ing. COSIMO TOTARO
elettrico@bellfixplus.it



NRG
NRG Plus Italia S.r.l.

IL PROMOTORE:
ARNG SOLAR I S.R.L.
Sede legale: Viale Giorgio Ribotta, 21
00144 Eurosky Tower Int. 0B3
Roma (RM)
PEC: E-mail: arngsolar@pec.it
C.F e P.IVA: 02328180688
Codice Cliente:

PROGETTO:
IMPIANTO AGRIVOLTAICO ORTA NOVA 36.5

ON-36.5_12_R1 Carta degli Habitat

LOCALIZZAZIONE	INFORMAZIONE DI PROGETTO		FASE
CITTA': ORTA NOVA	SORGENTE: SOLARE	AREA[Ha]: 67,9	PERMESSI
PROVINCIA: FOGGIA	PAC[MW]: 36,50	GCR[%]: 44,40	
REGIONE: PUGLIA	PDC[MWp]: 47,88		
COORDINATE		DETTAGLI DI PROGETTO	
LAT: 41,27°	N.PAN: 79.800	N.INV: 235	PITCH[m]: 10,10
LONG: 15,64°	P.PAN[Wp]: 600	P.INV[kVA]: 215/204@40°C	N.STR: 571 (2P60)
ALT[m]: 160	STRU: TRACKER	INCLI: ± 60°	188 (2P30)
PREPARATO	NOME	REGISTRAZIONE	FIRMA
DISEGNATO	-	-	-
VERIFICATO	-	-	-
APPROVATO	-	-	-