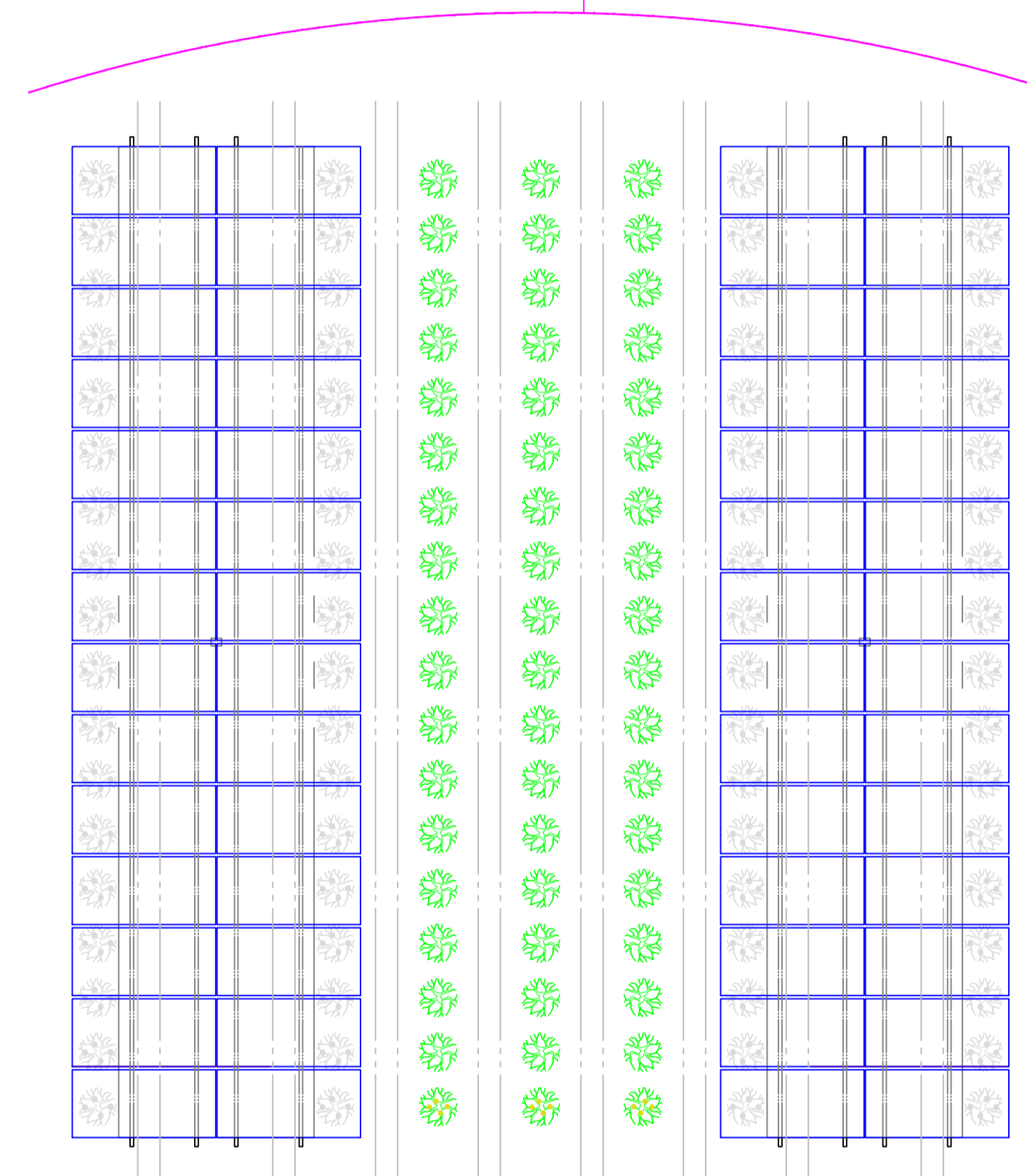
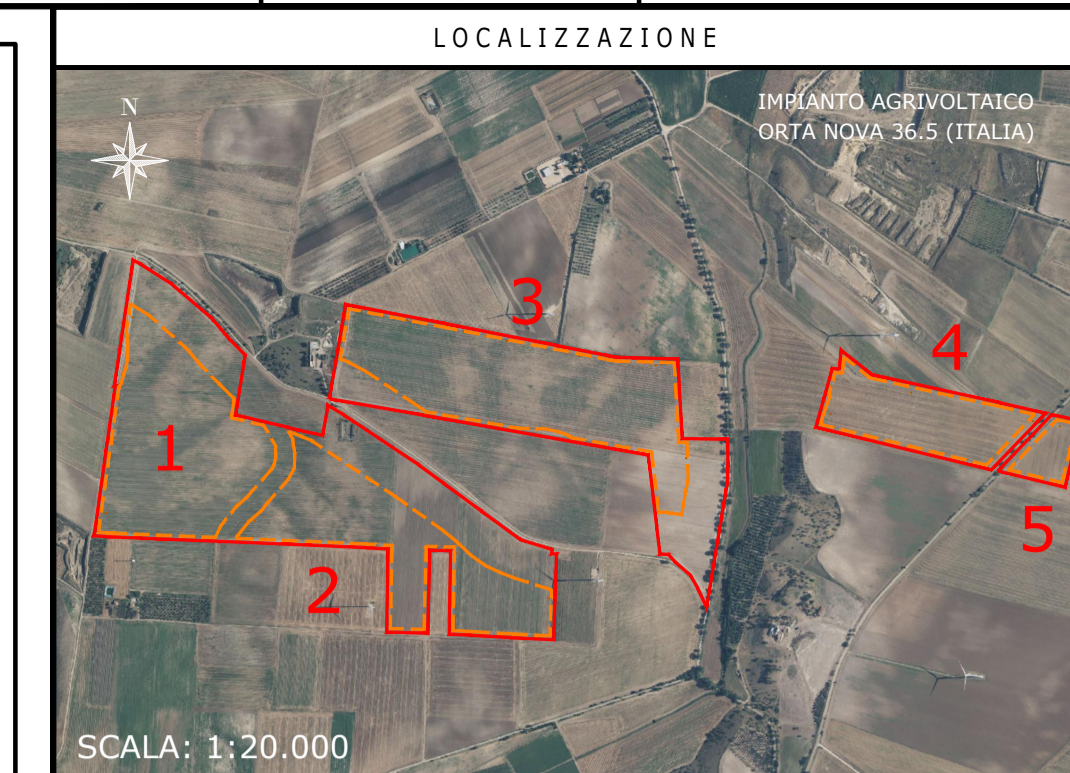
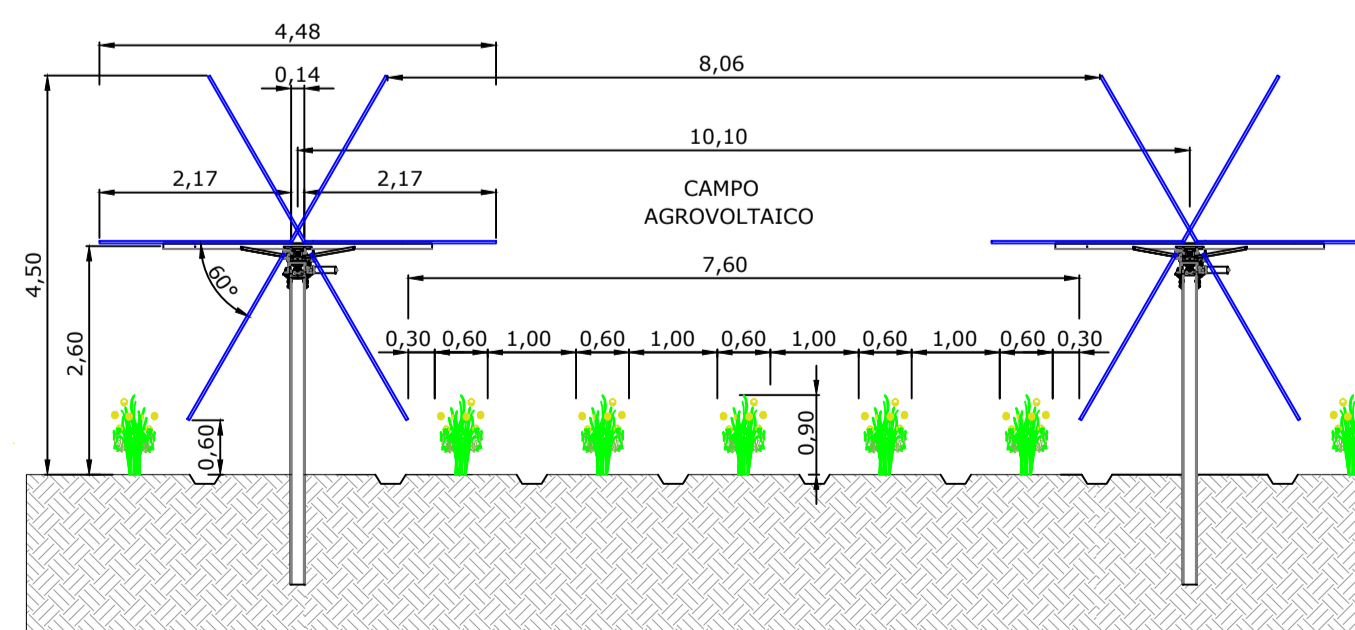


DETTAGLIO DELLE ARNIE API
SCALA 1:30



DETTAGLIO (PIANTA E PROSPETTO)
SPAZI DI PIANTUMAZIONE
NON IN SCALA



NOTE / TIMBRI

PROGETTISTI

Responsabile tecnico
Ingegnere
Maurizio De Donno
(per NRG Plus Italia S.r.l.)
mdedonno@nrgplus.global



IL PROMOTORE:

LEGENDA

—	LIMITE LOTTO	1-2-...	IDENTIFICAZIONE AREA MODULI FOTOVOLTAICI
—	FASCIA DI MITIGAZIONE	1-2-...	IDENTIFICAZIONE CABINA TRASFORMAZIONE BT/AT
—	RECINZIONE		PIANTE OFFICINALI
—	PV AREA		
—	VIABILITÀ INTERNA		
—	VIABILITÀ ESTERNA		
—	INGRESSO		
—	PORTONE D' ACCESSO		
—	CABINA DI RICEZIONE SEZIONAMENTO E CONTROLLO		
—	CABINA TRASFORMAZIONE BT/AT		
—	CONTAINER STOCCAGGIO MATERIALE		
—	PANNELLI FOTOVOLTAICI VELA 2P60		
—	PANNELLI FOTOVOLTAICI VELA 2P30		

0	04/06/24	EMISSIONE FINALE	L.H.	R.S.	H.R.	M.DD
B	23/05/24	COMMENTI INCORPORATI	L.H.	R.S.	H.R.	M.DD
A	03/10/22	EMISSIONE INIZIALE	H.M.	R.S.	R.V.	M.DD
REV	DATA	DESCRIZIONE	PREP.	DISEG.	VERIF.	APPR.

NRG
NRG Plus Italia S.r.l.

ridium

IL PROMOTORE:
ARNG SOLAR I S.R.L.
Sede legale: Viale Giorgio Ribotta, 21
00144 Eurosky Tower Int. 0B3
Roma (RM)
PEC: E-mail: arngsolar@pec.it
C.F. e P.IVA: 02328180688
Codice Cliente:

PROGETTO: IMPIANTO AGRIVOLTAICO ORTA NOVA 36.5

DOCUMENTI: LAYOUT SISTEMA AGRO-FV

LOCALIZZAZIONE	INFORMAZIONE DI PROGETTO	FASE
CITTA': ORTA NOVA	SORGENTE: SOLARE	PERMESSI
PROVINCIA: FOGGIA	AREA[ha]: 67,9	
REGIONE: PUGLIA	PAC[MWp]: 36,50	
	PD[CIMWp]: 47,88	
	GCR[%]: 44,40	
COORDINATE	DETTAGLI DI PROGETTO	
LAT: 41,27°	N.PAN: 79,800	N.INV: 235
LONG: 15,64°	P.PAN[Wp]: 600	PITCH[m]: 10,10
ALT[m]: 160	STRU: TRACKER	N.STR: 571 (2P60)
		N.STR: 188 (2P30)
PREPARATO	NOME	REGISTRAZIONE
DISEGNATO		FIRMA
VERIFICATO		DATA
APPROVATO		
TAVOLA No	SCALA	IMPIANTO
1	1:5.000	D. T. S. DOC. REV. FASE EMI.

IMPIANTO AGRIVOLTAICO ORTA NOVA 36.5
LAYOUT SISTEMA AGRO-FV
DIMENSIONI IN m / SCALA 1:5.000