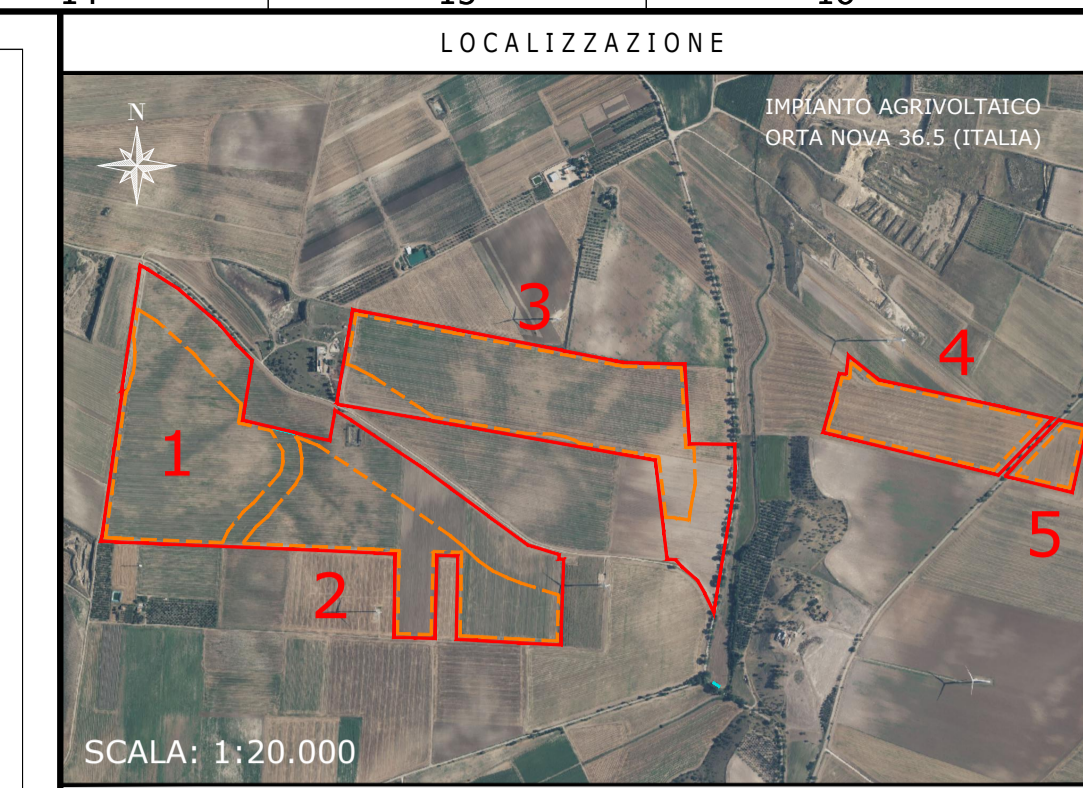


IMPIANTO AGRIVOLTAICO
ORTA NOVA - 36,50 MW
 TILT ±60°, AZIMUT 0°, PITCH 10,1 m
 INVERTER HUAWEI SUN2000-215KTL-H0
 MODULI FOTOVOLTAICI TRINA SOLAR TSM-600DEG20C.20
 POTENZA FOTOVOLTAICA: 47.880 kWp
 2.660 STRINGHE FOTOVOLTAICHE DA 30 MODULI FOTOVOLTAICI
 NUMERO MODULI FOTOVOLTAICI: 79.800
 STRUTTURE TRACKER: 571 ELEMENTI 2P60, 188 ELEMENTI 2P30
 NUMERO TOTALE INVERTER: 235
 NUMERO TOTALE CABINE DI TRASFORMAZIONE BT/AT: 15



SCALA: 1:20.000

NOTE / TIMBRI

PROGETTISTI

Responsabile tecnico
 Ingegnere
 Maurizio De Donno
 (per NRG Plus Italia S.r.l.)

mdeDonno@nrplus.global

IL PROMOTORE:

LEGENDA

	LIMITE LOTTO		CAVO AT CABINA BT/AT 1-2-4-3-CR
	FASCIA DI MITTIGAZIONE		CAVO AT CABINA BT/AT 8-7-6-5-CR
	RECINZIONE		CAVO AT CABINA BT/AT 11-10-9-CR
	PV AREA		CAVO AT CABINA BT/AT 13-12-CR
	VIABILITÀ INTERNA		CAVO AT CABINA BT/AT 14-15-CR
	VIABILITÀ ESTERNA		TOC
	INGRESSO		
	PORTONE D' ACCESSO		
	CABINA DI RICEZIONE SEZIONAMENTO E CONTROLLO		
	CABINA TRASFORMAZIONE BT/AT	LIVELLO DI TENSIONE	
	CONTAINER STOCCAGGIO MATERIALE	SIGLA CAVO	NA2XS(FL)2Y 26/45KV (Xx(YxZmmq))
	PANNELLI FOTOVOLTAICI VELA 2P60	COMPOSIZIONE LINEA	X-Numero Linee Y-Numero Cavi Z-Sezione Conduttore
	PANNELLI FOTOVOLTAICI VELA 2P30		
	IDENTIFICAZIONE AREA MODULI FOTOVOLTAICI		
	IDENTIFICAZIONE CABINA TRASFORMAZIONE BT/AT		

REV	DATA	DESCRIZIONE	PREP.	DISEG.	VERIF.	APPR.
B3	16/05/24	COMMENTI INCORPORATI	O.P.	L.P.	A.M.	M.DD.
B2	04/04/24	COMMENTI INCORPORATI	D.G.	L.P.	A.M.	M.DD.
B1	06/03/24	COMMENTI INCORPORATI	D.G.	L.P.	A.M.	M.DD.
A	27/09/22	EMISSIONE INIZIALE	D.G.	L.P.	R.V.	M.DD.

NRG
 NRG Plus Italia S.r.l.

ridium
 Codice Cliente:

IL PROMOTORE:
 ARNG SOLAR I S.R.L.
 Sede legale: Viale Giorgio Ribotta, 21
 00144 Eurosky Tower Int. 0B3
 Roma (RM)
 PEC: E-mail: arngsolar@pec.it
 C.F. e P.IVA: 02328180688

PROGETTO: **IMPIANTO AGRIVOLTAICO ORTA NOVA 36.5**

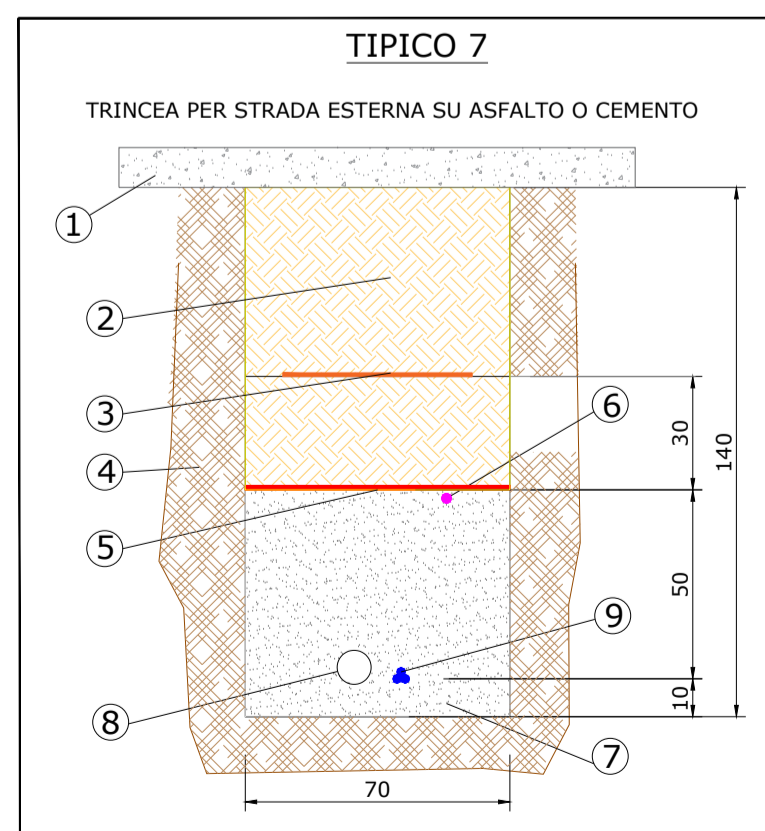
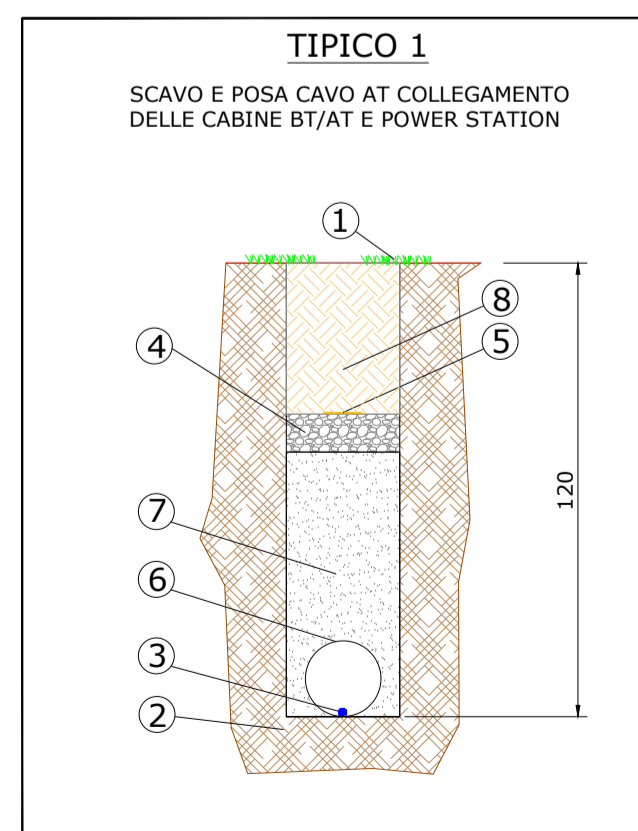
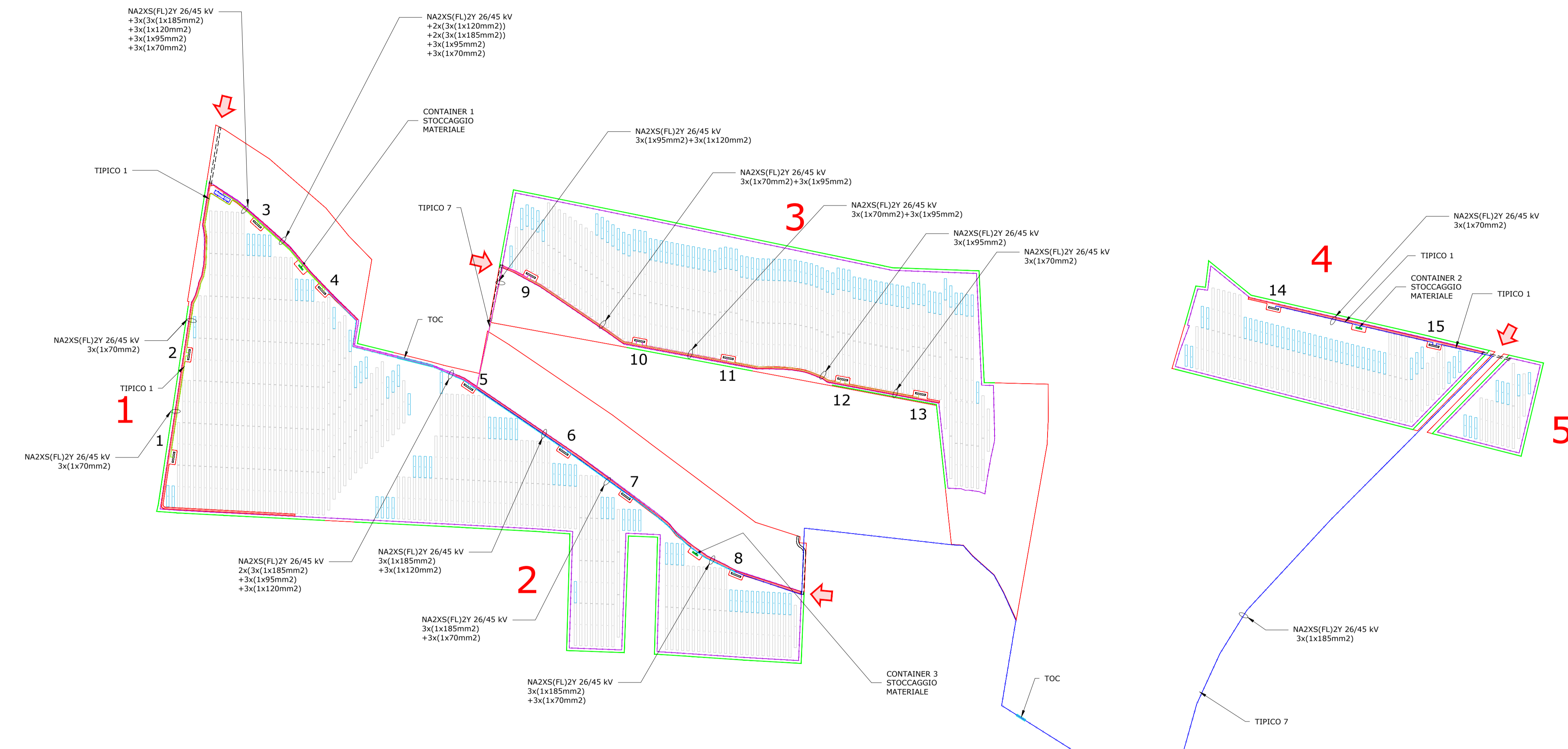
DOCUMENTI: **LAYOUT CAVI AC-AT**

LOCALIZZAZIONE	INFORMAZIONE DI PROGETTO	FASE
CITTA': ORTA NOVA	SORGENTE: SOLARE	PERMESSI
PROVINCIA: FOGLIA	AREA[Mq]: 67,9	
REGIONE: PUGLIA	PAC[MW]: 36,50	
	GCR[%]: 44,40	
	PDC[MW]: 47,88	

COORDINATE	DETTAGLI DI PROGETTO		
LAT: 41,27°	N.PAN: 79.800	N.INV: 235	PITCH(m): 10,10
LONG: 15,64°	P.PAN(W): 600	P.INV(KVA): 215204@40°C	N.STR: 571 (2P60)
ALT(m): 160	STRU: TRACKER	INCL: ± 60°	188 (2P30)

PREPARATO	REGISTRAZIONE	FIRMA	DATA
-	-	-	16/05/24
-	-	-	16/05/24
-	-	-	16/05/24
-	-	-	16/05/24

TAVOLINA No	SCALA	IMPIANTO	D. T. S. DOC.	REV.	FASE	EMI.
1 di 1	1:5.000	IT 2110 IN I L E 15 2 B 3 1 P I R E				



IMPIANTO AGRIVOLTAICO ORTA NOVA 36.5
 LAYOUT CAVI AC-AT
 DIMENSIONI IN m / SCALA 1:5.000

FORMATO "A1" (841x594mm) - FR3/SIPR1