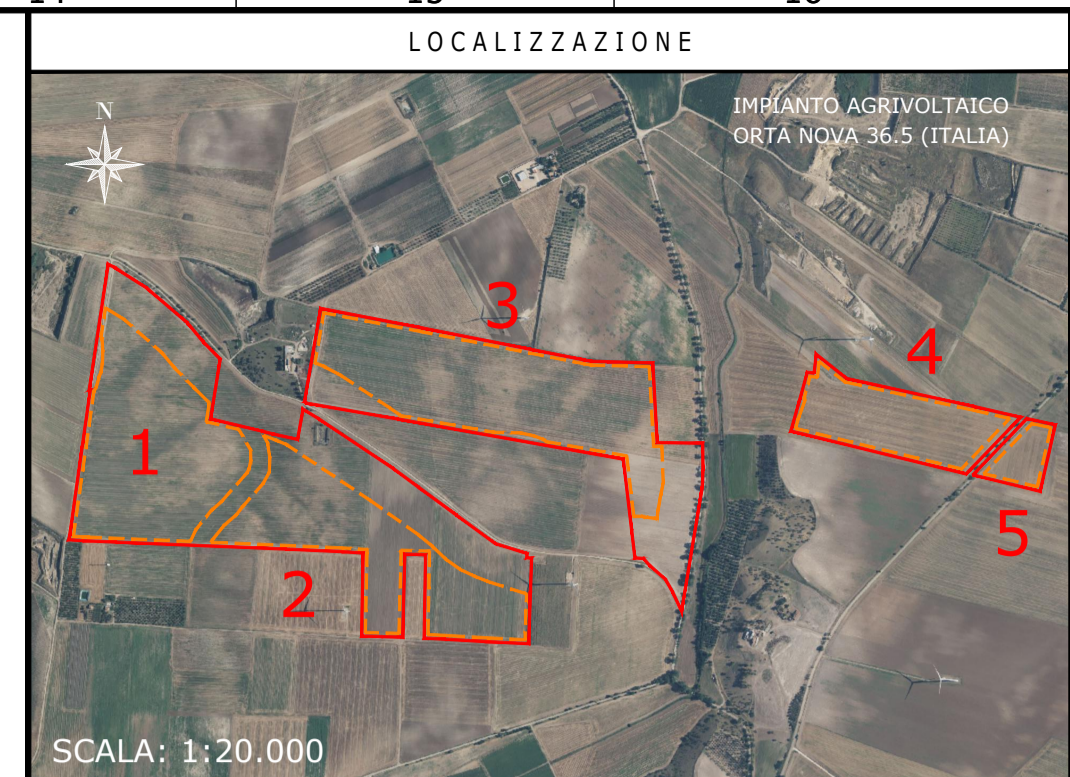


IMPIANTO AGRIVOLTAICO
ORTA NOVA - 36,50 MW

TILT ±60°, AZIMUT 0°, PITCH 10,1 m
 INVERTER HUAWEI SUN2000-215KTL-H0
 MODULI FOTOVOLTAICI TRINA SOLAR TSM-600DEG20C.20
 POTENZA FOTOVOLTAICA: 47.880 kWp
 2.660 STRINGHE FOTOVOLTAICHE DA 30 MODULI FOTOVOLTAICI
 NUMERO MODULI FOTOVOLTAICI: 79.800
 STRUTTURE TRACKER: 571 ELEMENTI 2P60, 188 ELEMENTI 2P30
 NUMERO TOTALE INVERTER: 235
 NUMERO TOTALE CABINE DI TRASFORMAZIONE BT/AT: 15

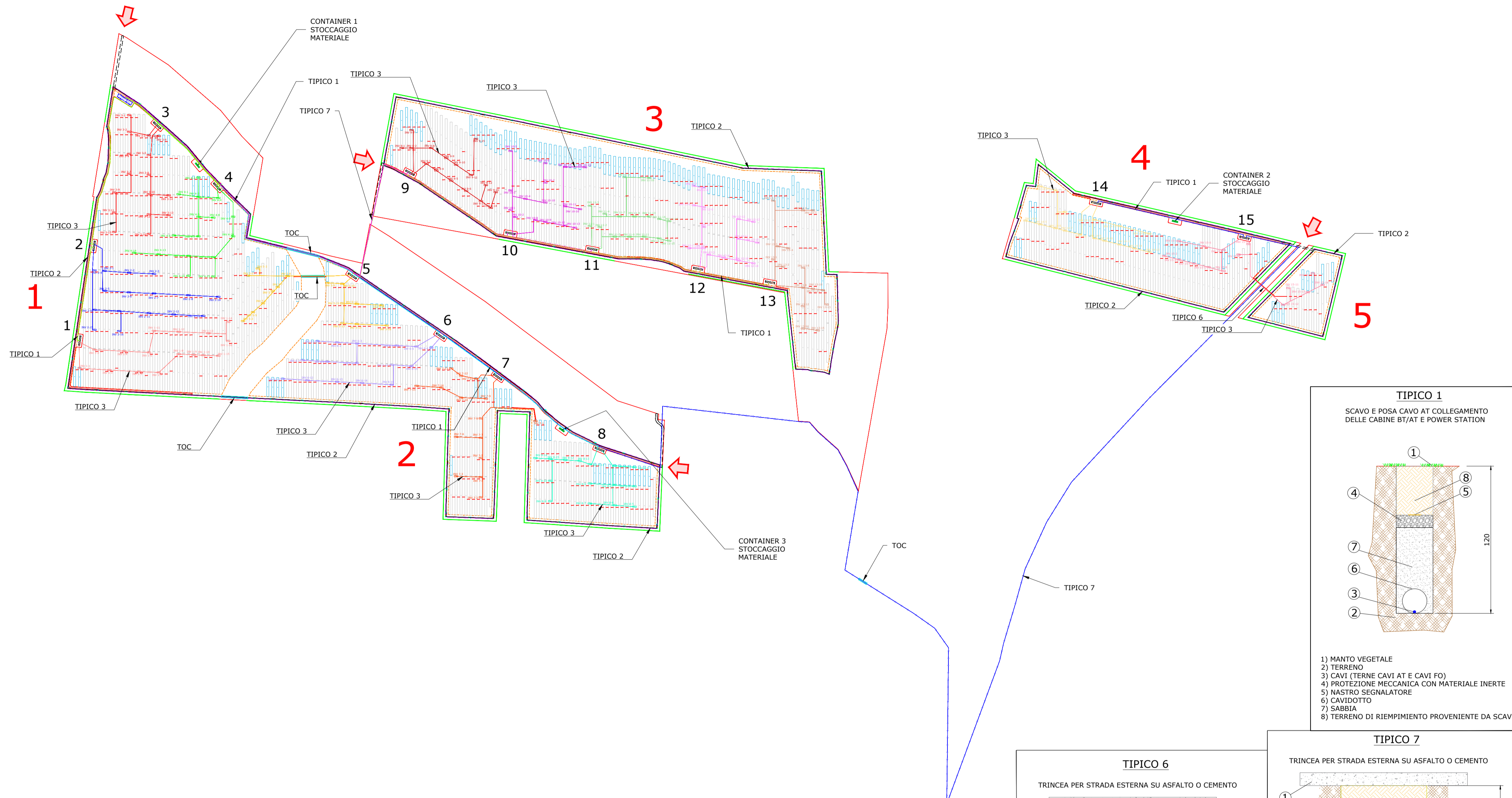


LOCALIZZAZIONE
 IMPIANTO AGRIVOLTAICO ORTA NOVA 36.5 (ITALIA)
 SCALA: 1:20.000
 NOTE / TIMBRI

PROGETTISTI

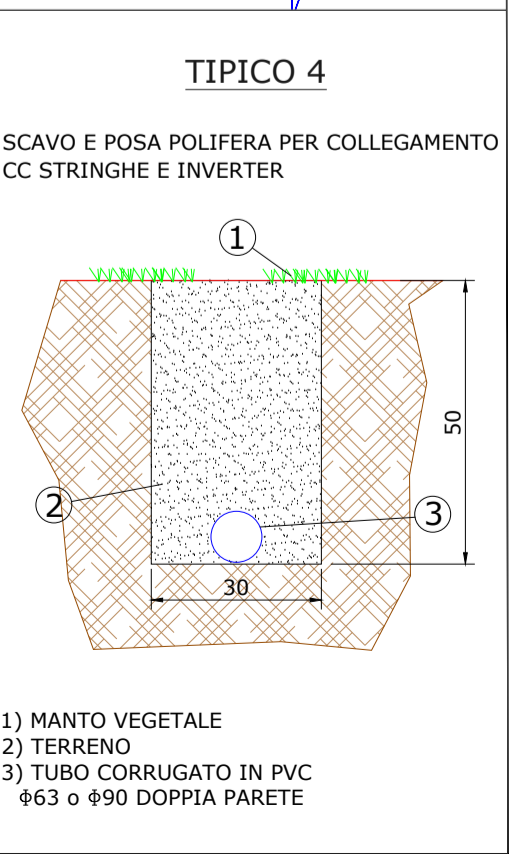
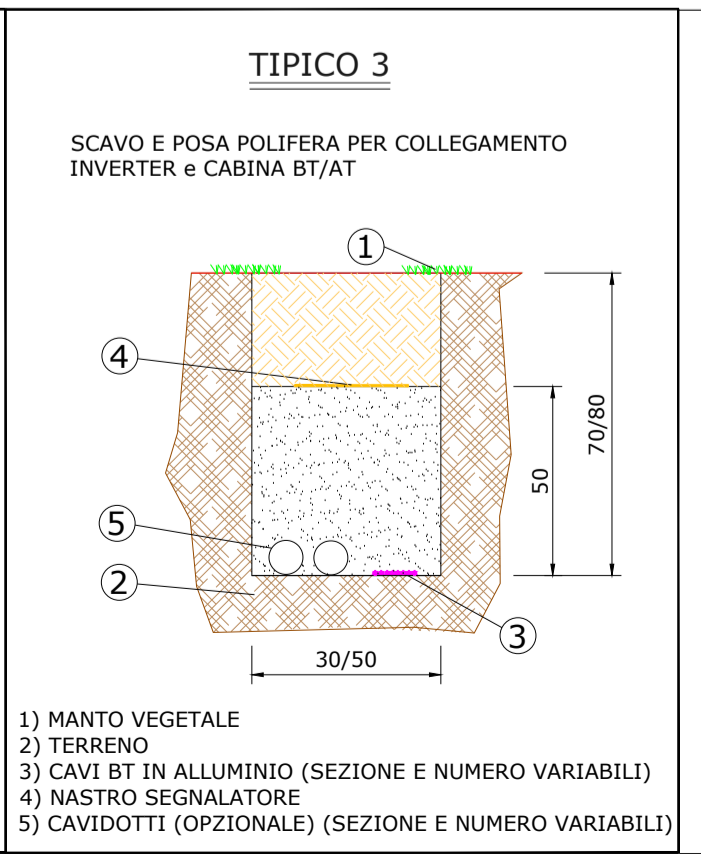
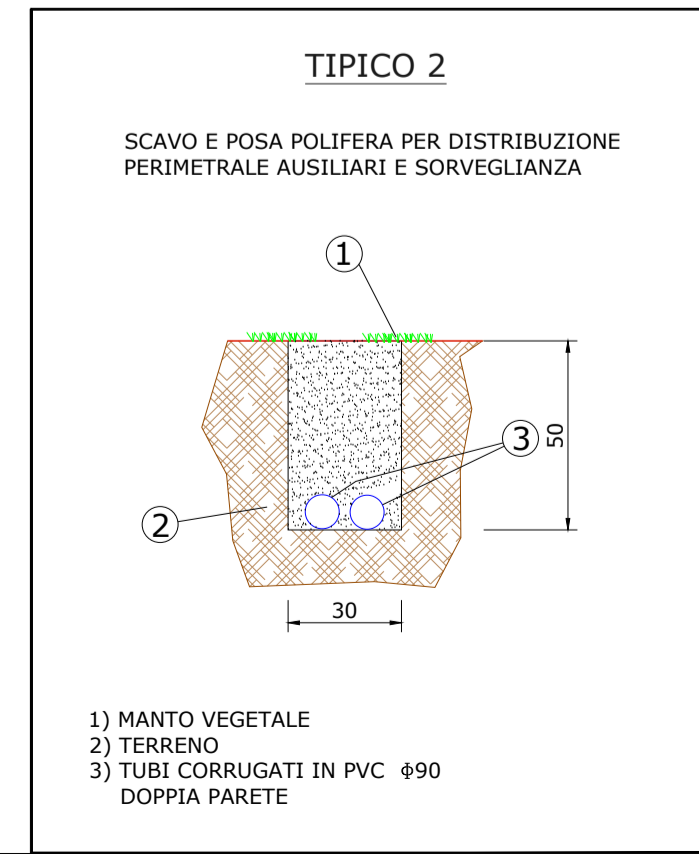
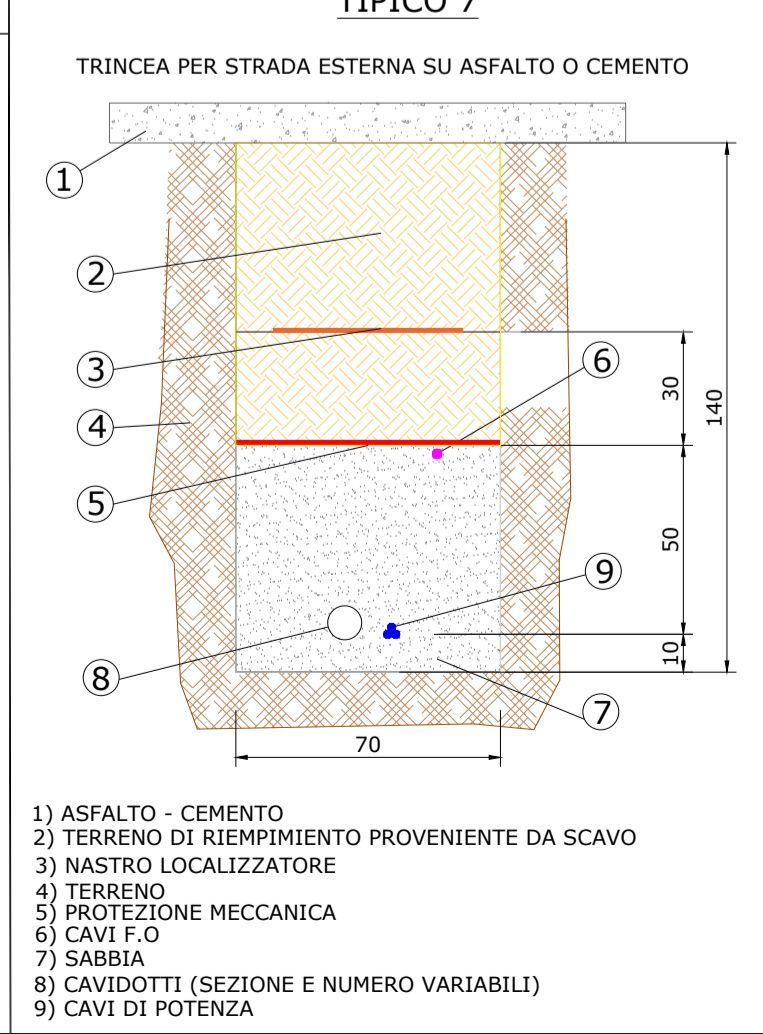
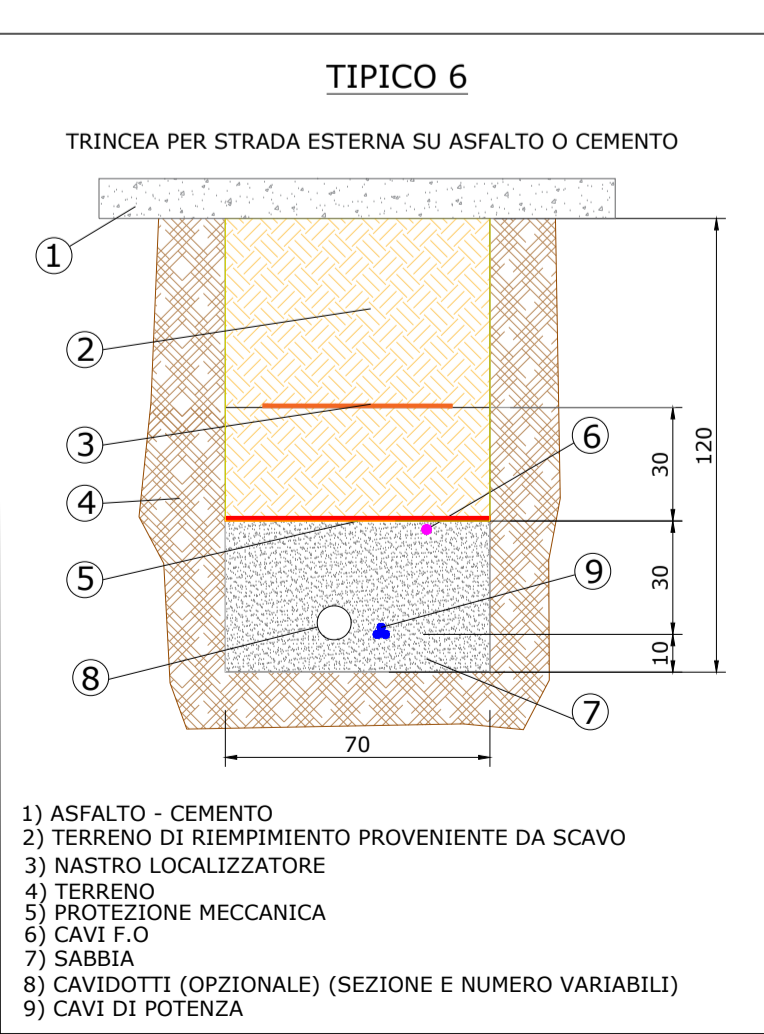
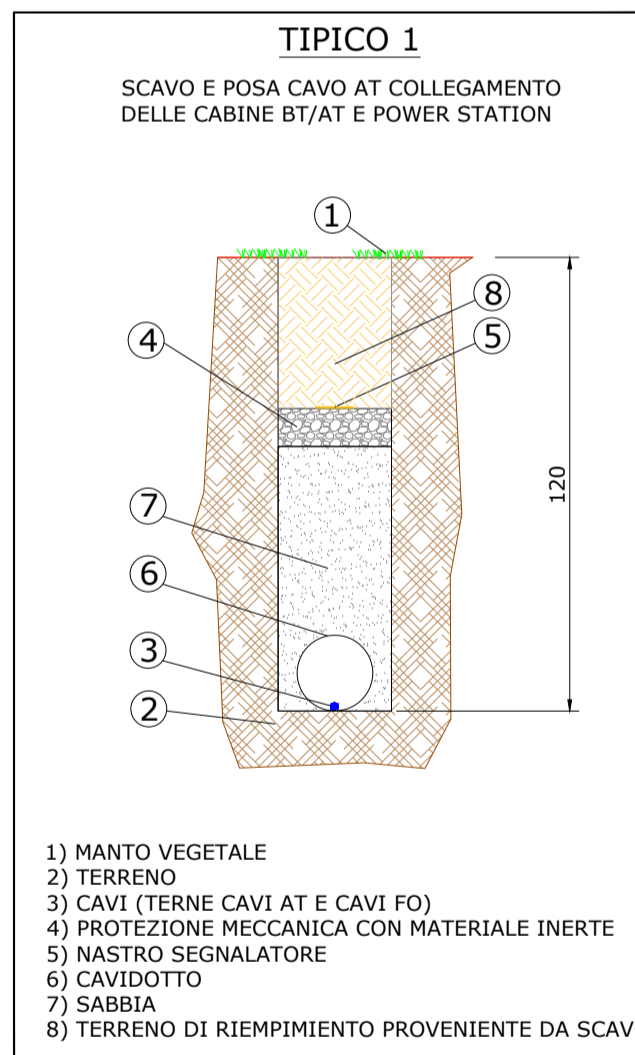
Responsabile tecnico
 Ingegnere
 Maurizio De Donno
 (per NRG Plus Italia S.r.l.)
 mdedonno@nrgplus.global

IL PROMOTORE:



LEGENDA

—	LIMITE LOTTO	—	CAVI BT
—	FASCIA DI MITIGAZIONE	—	CAVO AT CABINA BT/AT
—	RECINZIONE	—	CAVIDOTTI BT PERIMETRALI
—	PV AREA	—	CAVIDOTTI BARRIERE MICROONDE
—	VIABILITÀ INTERNA	●	PALI ILLUMINAZIONE
—	VIABILITÀ ESTERNA	●	PALI VIDEOSORVEGLIANZA
—	INGRESSO	●	BARRIERA RX
—	PORTONE D' ACCESSO	●	BARRIERA TX
—	CABINA DI RICEZIONE SEZIONAMENTO E CONTROLLO	●	INVERTER
—	CABINA TRASFORMAZIONE BT/AT	—	TOC
—	CONTAINER STOCCAGGIO MATERIALE		
—	PANNELLI FOTOVOLTAICI VELA 2P60		
—	PANNELLI FOTOVOLTAICI VELA 2P30		
1-2-...	IDENTIFICAZIONE AREA MODULI FOTOVOLTAICI		
1-2-...	IDENTIFICAZIONE CABINA TRASFORMAZIONE BT/AT		



IMPIANTO AGRIVOLTAICO ORTA NOVA 36.5
 LAYOUT GENERALE SCAVI
 DIMENSIONI IN m / SCALA 1:5.000

B3	16/05/24	COMMENTI INCORPORATI	O.P	LP	R.V	M.DD
B2	04/04/24	COMMENTI INCORPORATI	D.G	LP	R.V	M.DD
B1	06/03/24	COMMENTI INCORPORATI	O.P	LP	R.V	M.DD
A	27/09/22	EMMISSIONE INIZIALE	D.G	LP	R.V	M.DD
REV	DATA	DESCRIZIONE	PREP.	DISSEG.	VERIF.	APPR.

NRG
 NRG Plus Italia S.r.l.

IL PROMOTORE:
 ARNG SOLAR I S.R.L.
 Sede legale: Viale Giorgio Ribotta, 21
 00144 Eurosky Tower Int. 0B3
 Roma (RM)
 PEC: E-mail: arngsolar@pec.it
 C.F. e P.IVA: 02328180688
 Codice Cliente:

PROGETTO:
IMPIANTO AGRIVOLTAICO ORTA NOVA 36.5

DOCUMENTI:
 LAYOUT GENERALE SCAVI

LOCALIZZAZIONE	INFORMAZIONE DI PROGETTO	FASE
CITTA': ORTA NOVA PROVINCIA: FOGGIA REGIONE: PUGLIA	SORGENTE: SOLARE PAC(MWp): 36,50 PDC(MWp): 47,88	PERMESSI
COORDINATE		DETTAGLI DI PROGETTO
LAT: 41,27° LONG: 15,64° ALT(m): 160		N.PAN: 79.800 P.PAN(Wp): 600 STRU: TRACKER
		PITCH(m): 10,10 N.INV: 235 P.INV(KVA): 215204@40°C N.STR: 571 (2P60) 188 (2P30)
PREPARATO	NOME	REGISTRAZIONE
DESIGNATO		
VERIFICATO		
APPROVATO		
TAVOLO No	SCALA	IMPIANTO
1 di 1	1:5.000	D. T. S. DOC. REV. FASE EMI.