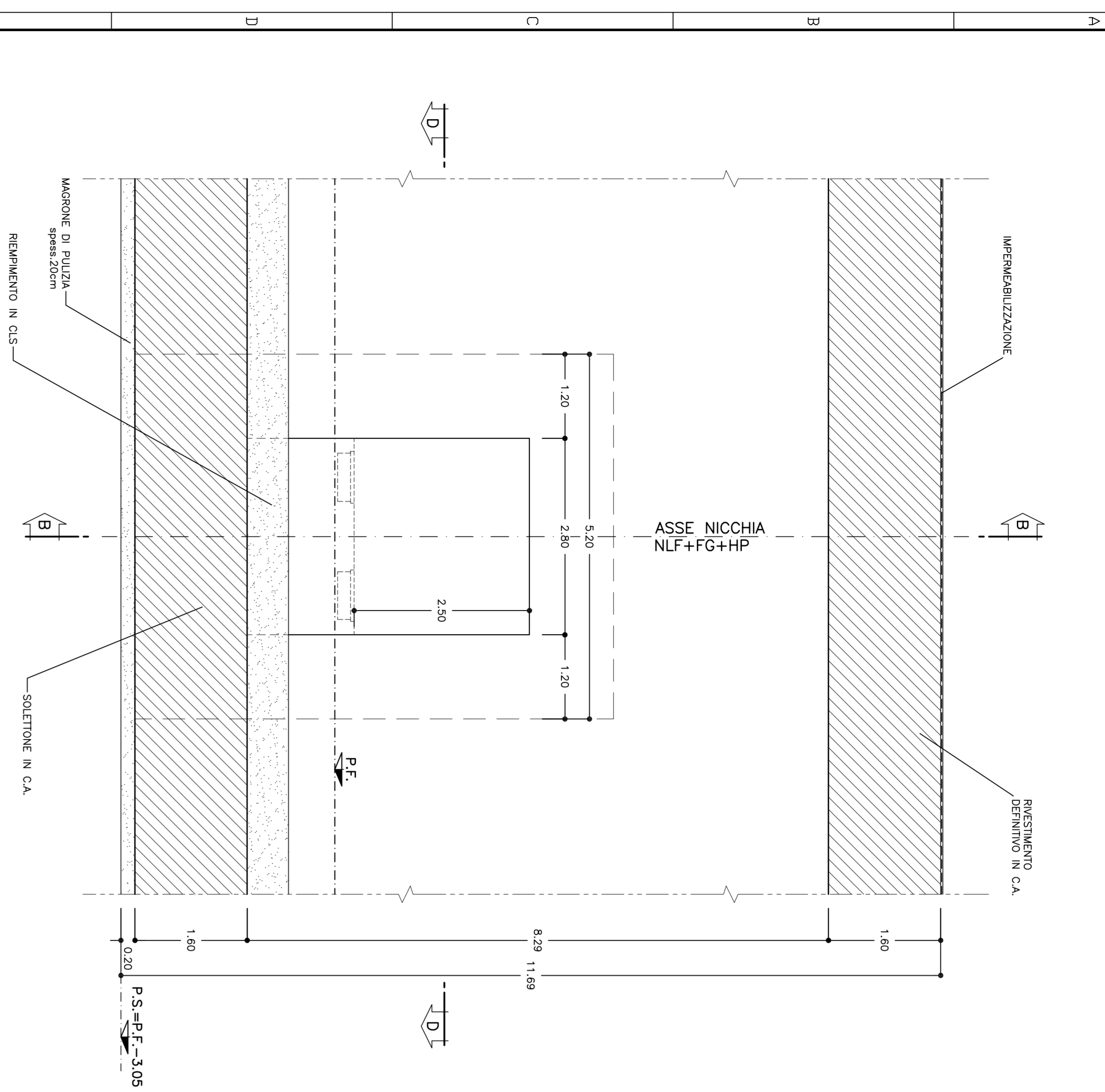
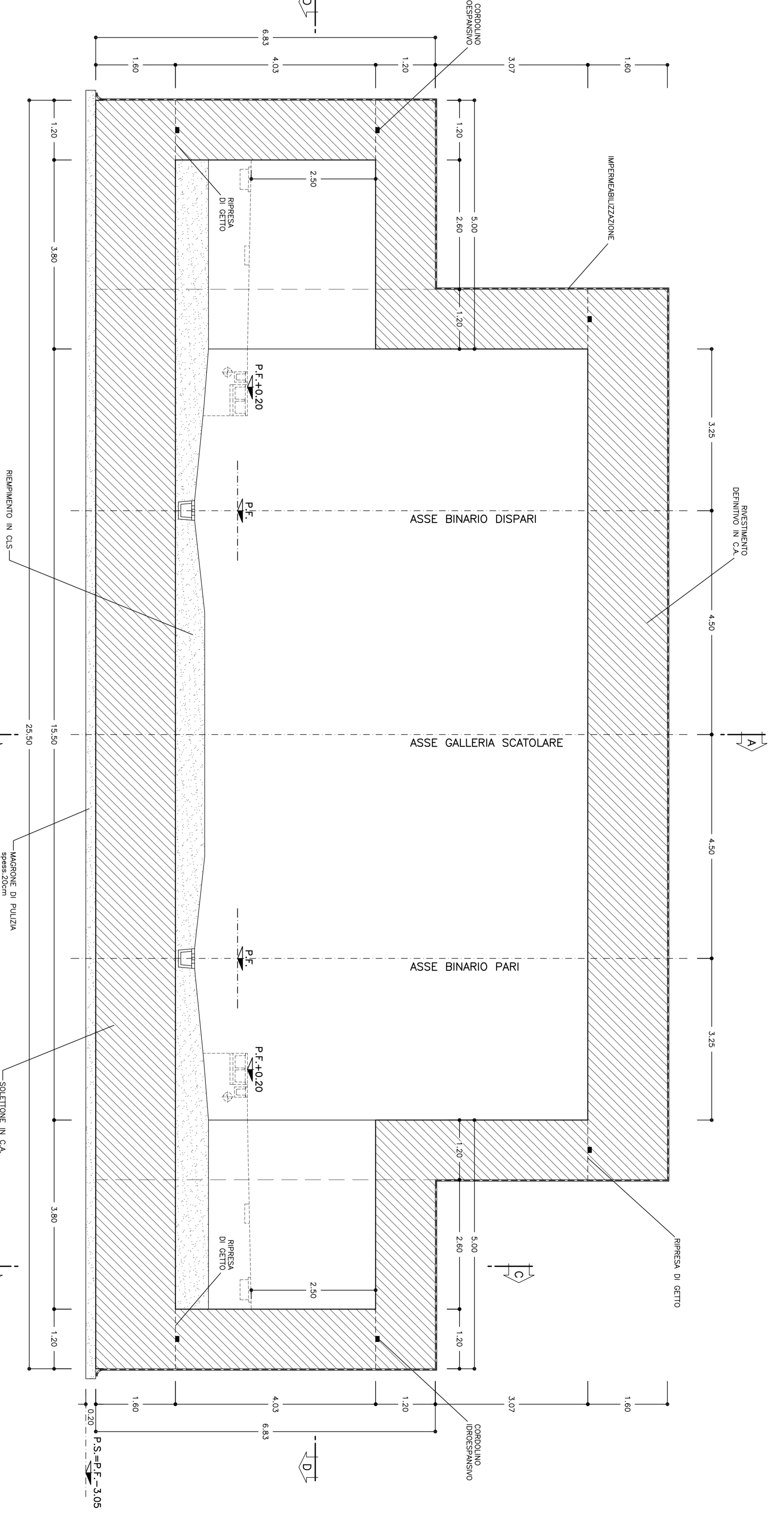


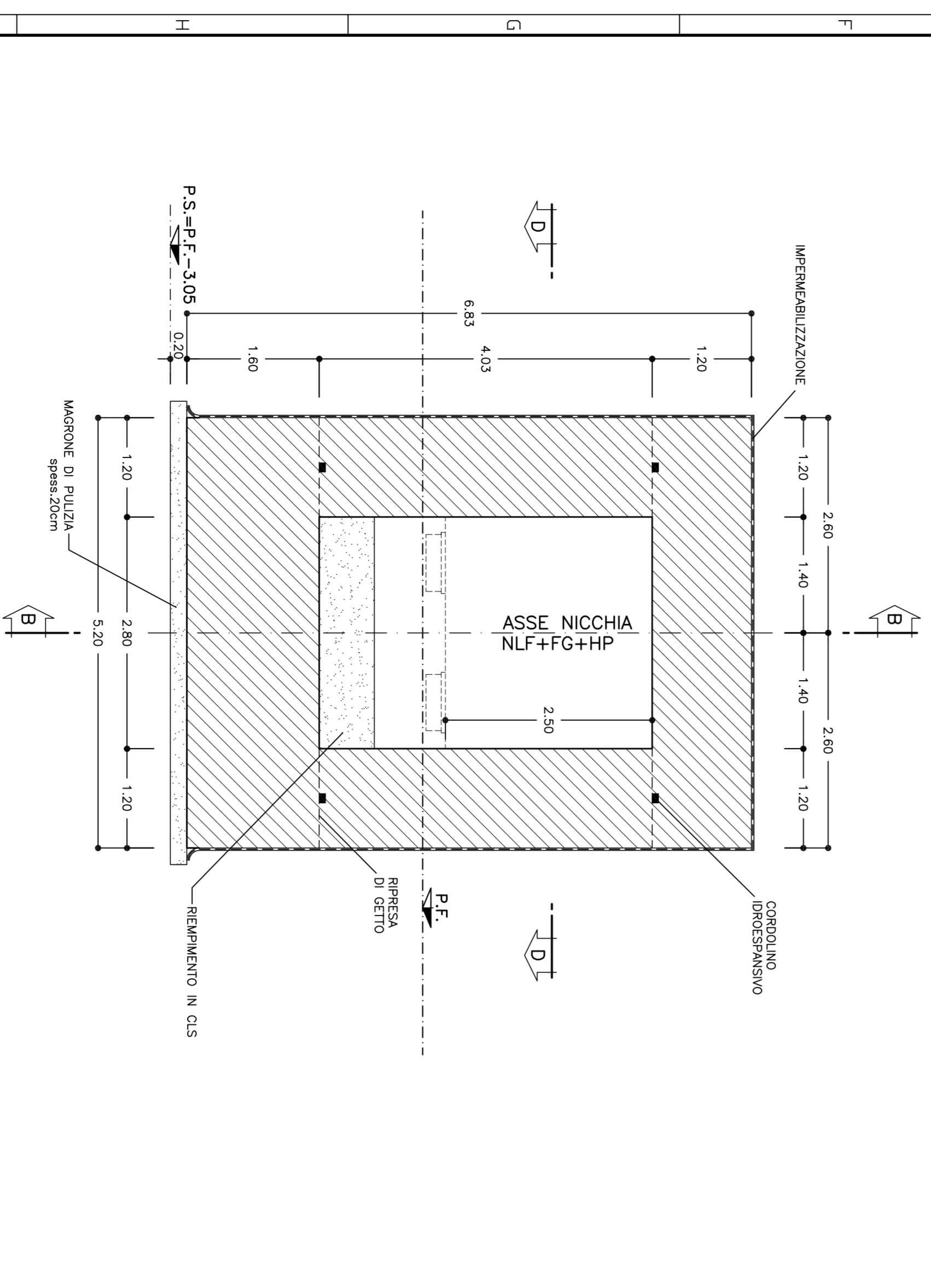
SEZIONE A-A
SCALA 1:50



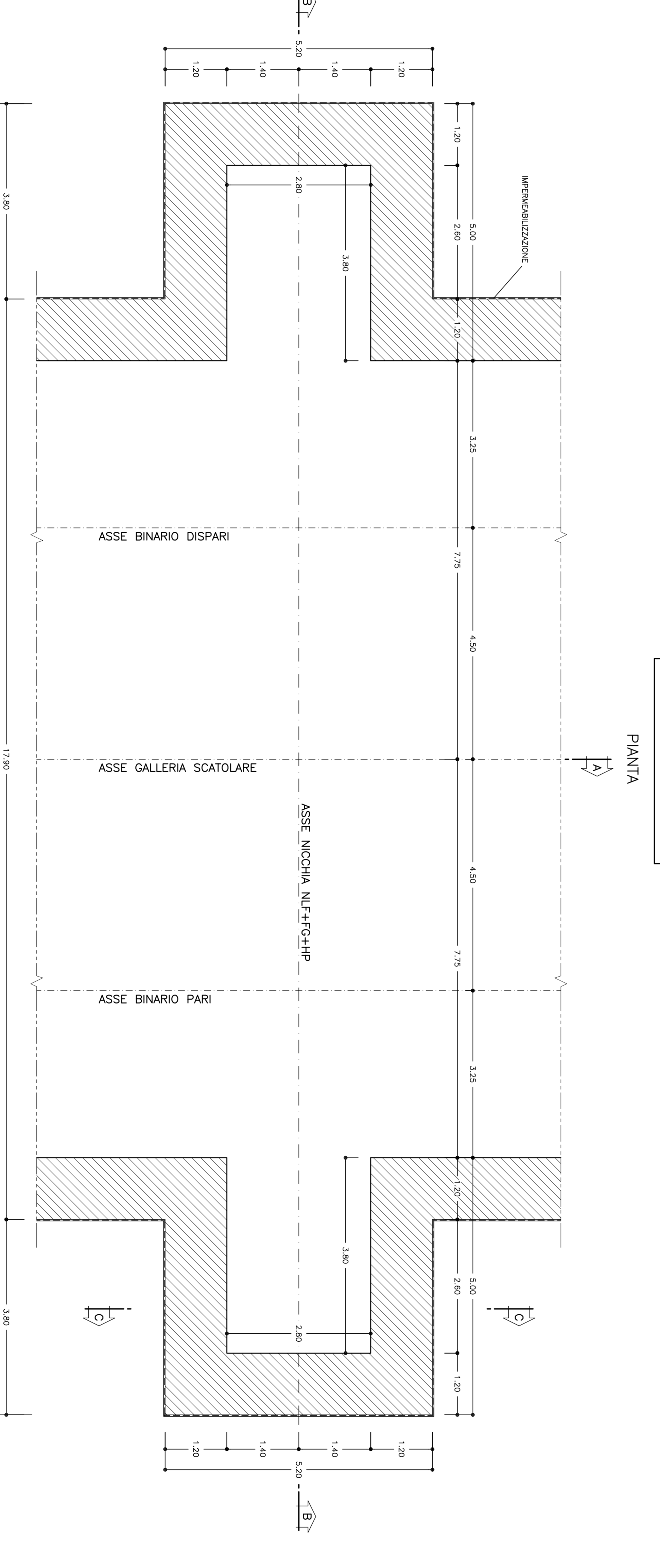
SEZIONE B-B
SCALA 1:50



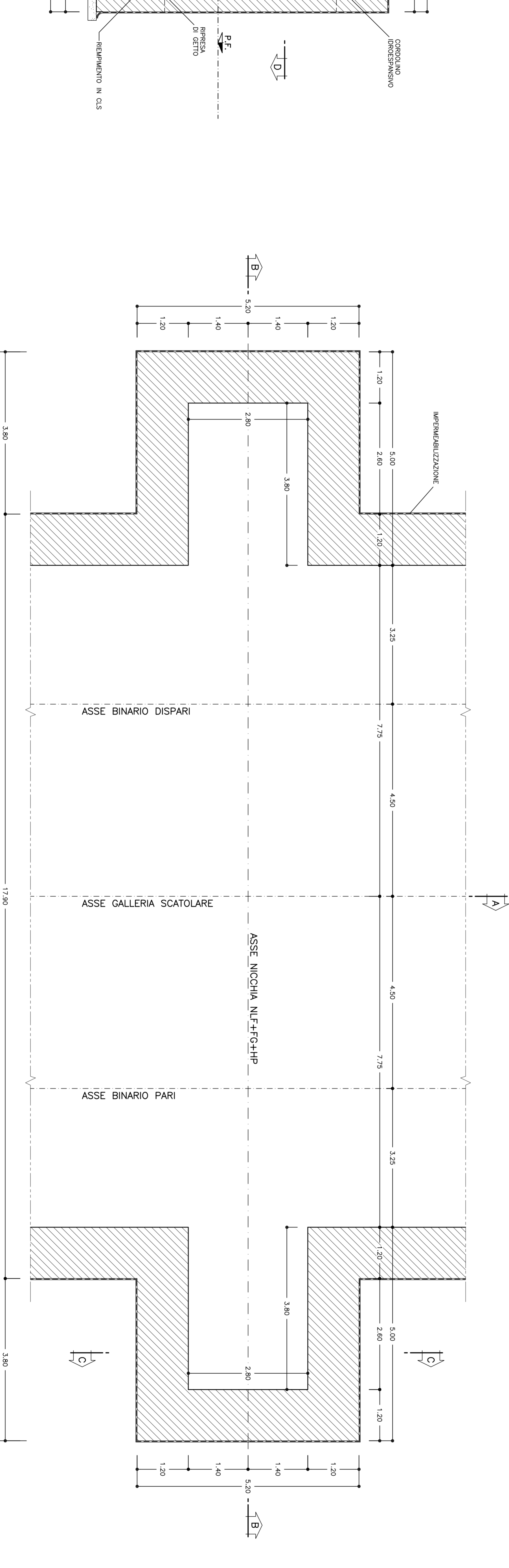
SEZIONE C-C
SCALA 1:50



SEZIONE D-D
SCALA 1:50



PIANTA



KEY-PLAN
SCALA 1:500

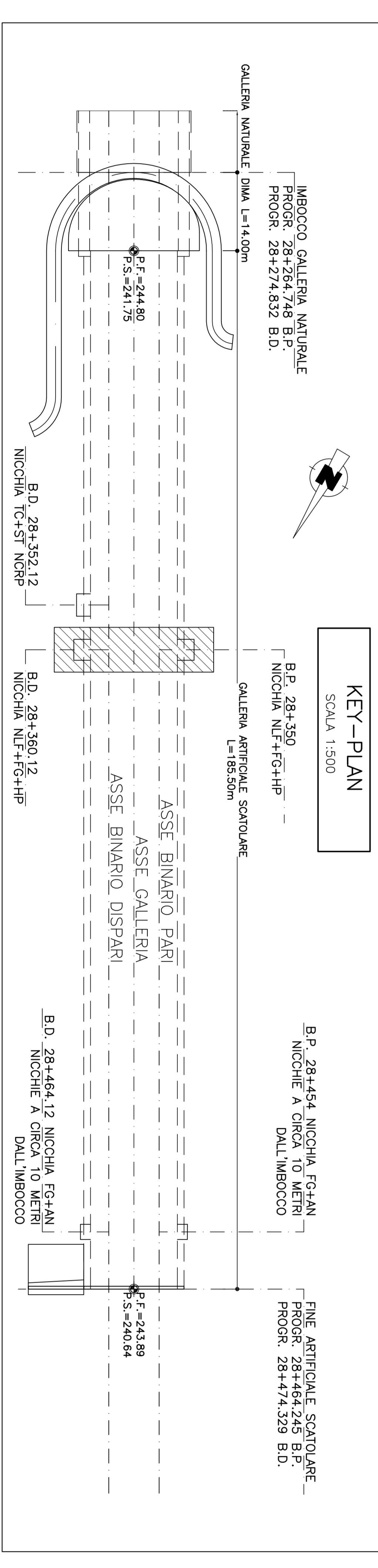
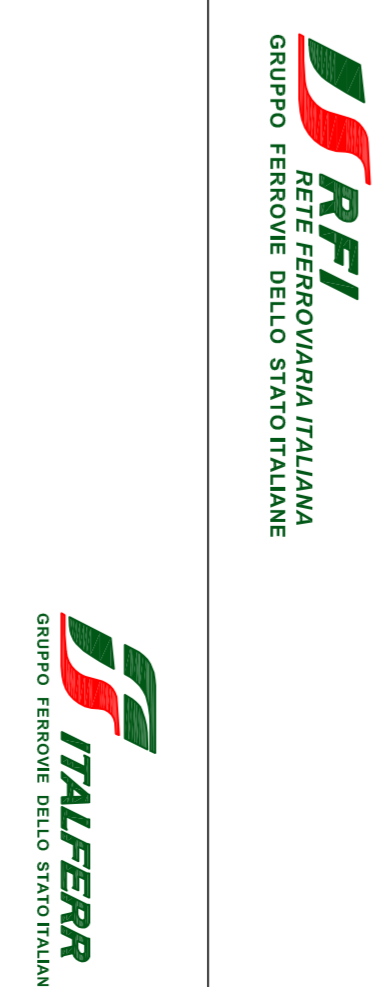


TABELLA MATERIALI

ACCIAIO	ACCIAIO ARMATURE	B40C
ACCIAIO	RETE ELETTRICIANA	B40C
CALS (con riferimento al capitolo di costruzioni opere CAU)		
CALS - SOLIDARE		
- CLASSE DI RESISTENZA	: C24/20	
- CLASSE DI ESPERSONE	: XCl	
- CLASSE DI DURATA	: C + 40 mm	
- CLASSE DI DURATA SUI SPAZI	: S245	
- CLASSE DI DURATA SUI SPAZI	: S245	
- CLASSE CONTENUTO CLASTICI	: C 0/4	
- CLASSE CONTENUTO CLASTICI	: C 0/4	
- Resistenza media	: fm = 15 MPa	
- Conduttività termica	: λ = 1,50 W/mK	
(*) LA RESISTENZA MINIMA A COMPRESIONE DEL CALCESTRUZZO DI RINFORZO DEVE ESSERE ALMENO DEL 90% DEL VALORE DEL CALCESTRUZZO DI RINFORZO RELATIVO		
NOTE: - PER TUTTO QUANTO NON INDICATO SI FA RIFERIMENTO AL CAPITOLATO OPERE CIVILI		
- ELABORATO DI RINFORZO, "OPERE DI LINEA-CARATTERISTICHE DEI MATERIALI E NOTE" (cod.051-00-E-CV-TT-000000-002)		
- PER TUTTI I DETTAGLI DIMENSIONALIZZAZIONE SI VEDA L'ELABORATO RELATIVO		
LEGENDA		
P.C.	= PIANO SO' CALCE	
P.F.	= PIANO SO' ESARO	
P.S.	= PIANO SO' SCAPO	

COMMITTENTE:

ATA SPREQUENZA



GENERAL CONTRACTOR: **COOP**

INFRASTRUTTURE FERROVIARIE STRATEGICHE DEFINITE DALLA LEGGE OBETTIVO N.44/2011 TRATTA A V.A.C. TERZO VALICO DEI GIOVI PROGETTO ESECUTIVO

Galleria Naturale di Valico Imbocco Nord Scatolare + Nicchia NLF+FG+HP

GENERAL CONTRACTOR: **COOP**

PROGETTISTA	ATA SPREQUENZA
VERIFICATORE	ATA SPREQUENZA
REDAZIONE	ATA SPREQUENZA
APPROVAZIONE	ATA SPREQUENZA
DATA	15/07/2013
SCALE	1:50