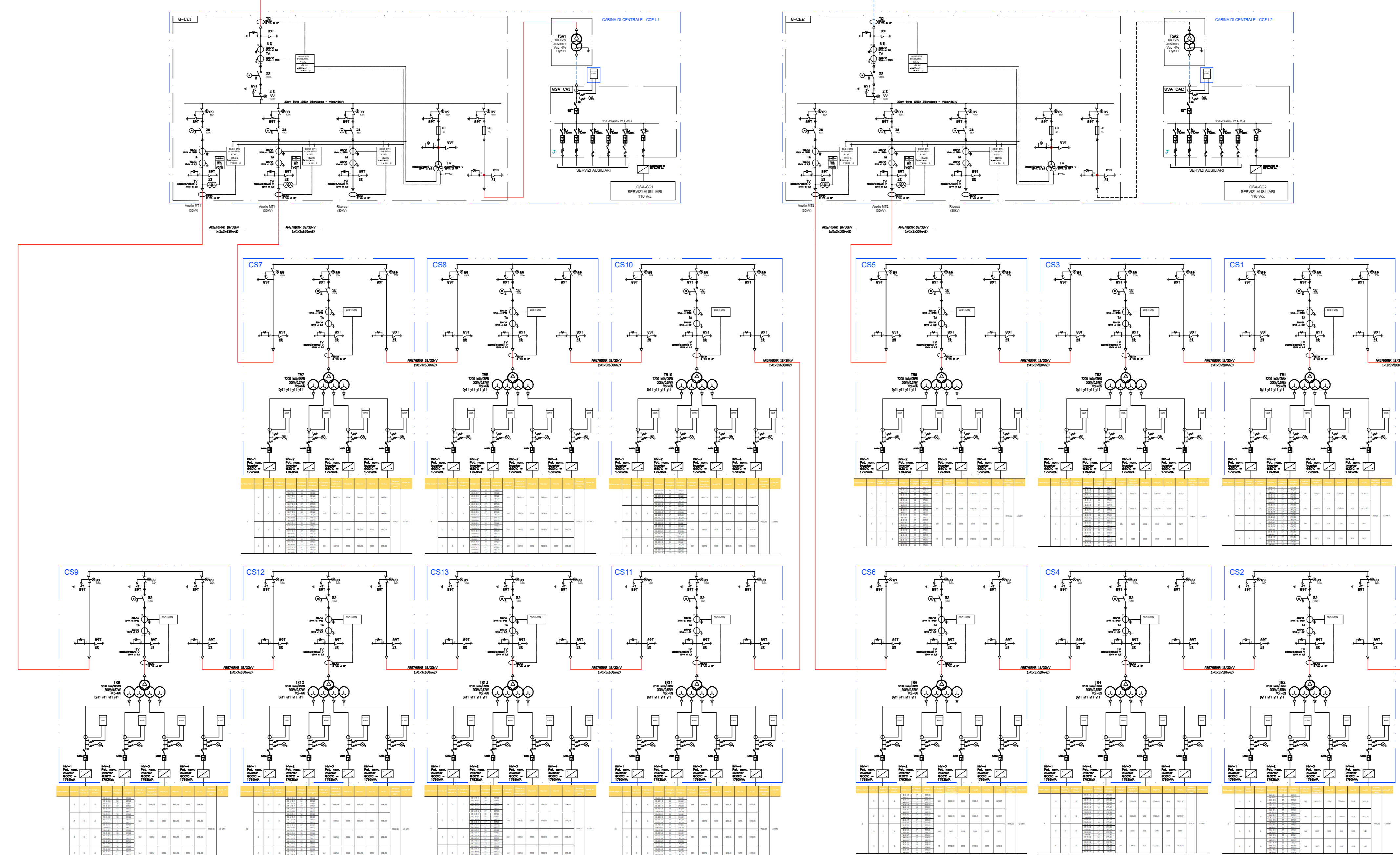
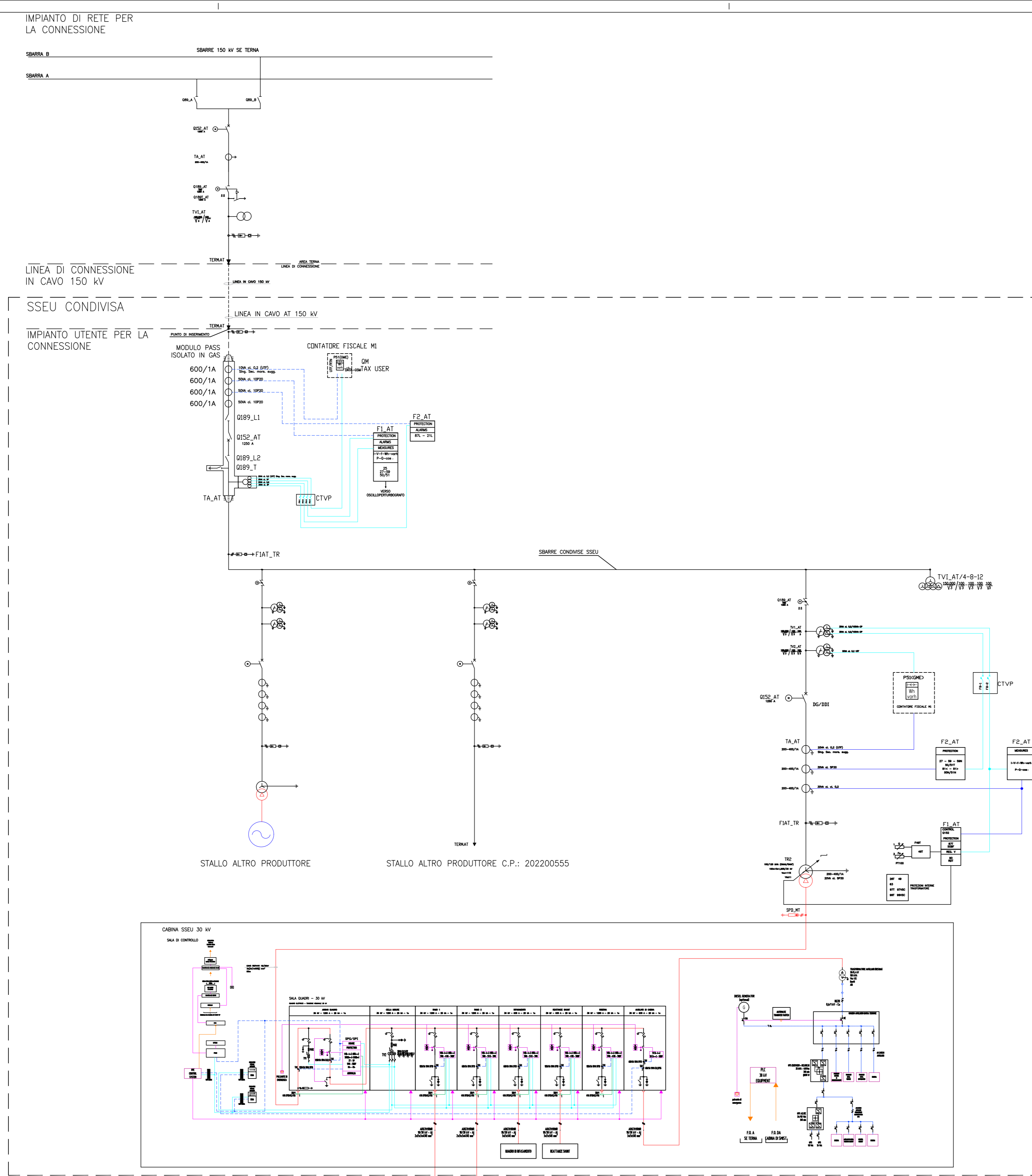


LEGENDA COLLEGAMENTI

- SEZIONE AT 150 kV
- SEZIONE MT 30 kV
- - - SEZIONE BT 800/570/400 Vac
- ⋯ COLLEGAMENTI TA
- ⋯ COLLEGAMENTI TV
- ⋯ COLLEGAMENTI TO
- ⋯ COLLEGAMENTI RELÈ



IMPIANTO FOTOVOLTAICO "CAS" (Loc. "Piano Morto")
CODICE PRATICA: 201900905

POTENZA PRODUTTIVA DC INSTALLATA: 96.721,35 kW
 POTENZA TOTALE AC DEGLI INVERTER.: 93.236,0 kVA
 POTENZA IN PRELIEVO RICHIESTA PER S.A.: 200 kW
 POTENZA TOTALE IN IMMISSIONE RICHIESTA: 93.236 kW

LEGENDA SIMBOLI

	TRASFORMATORE TRIFASE, CONFIGURAZIONE TRIANGOLO STELLA
	TRASFORMATORE DI CORRENTE
	INTERRUTTORE AUTOMATICO
	INTERRUTTORE MOTORIZZATO
	SGANCIATORE DI CHIUSURA
	SGANCIATORE DI APERTURA
	SCARICATORE
	TRASFORMATORE TRIFASE A DOPIO AVVOLGIMENTO
	TRASFORMATORE DI CORRENTE TRIFASE
	SEZIONATORE
	INTERRUTTORE DI MANOVRA-SEZIONATORE
	SGANCIATORE DI MINIMA TENSIONE
	PULSANTE DI EMERGENZA
	CONTATORE BIDIREZIONALE
	SEZIONATORE CON MESSA A TERRA INTERBLOCCATA
	TRASFORMATORE DI TENSIONE TRIFASE
	INTERRUTTORE MAGNETOTERMICO CON TOROIDE DIFFERENZIALE
	CONTATORE MONODIREZIONALE
	TRASFORMATORE TRIFASE, CONFIGURAZIONE STELLA - TRIANGOLO, CON VARIATORE MOTORIZZATO

REGIONE PUGLIA
Provincia di Foggia (FG)

COMUNE DI CANDELA E ASCOLI SATRIANO



2	EMISSIONE PER INTEGRAZIONE	31/07/24	ANTEX	FURNO C.	DENARO D.
1	EMISSIONE PER ENTI ESTERNI	25/03/22	ANTEX	FURNO C.	MASTASI A.
0	EMISSIONE PER COMMENTI	03/03/22	ANTEX	FURNO C.	MASTASI A.
REV.	DESCRIZIONE	DATA	REDATTO	CONTROL.	APPROV.

Committente:
HERGO RENEWABLES S.p.A.

Sede legale in via Privato Mario Tesco, 8, 20123, Milano
 Partito S.V.A. 10416280965 - PEC: hergo@hergoitalia.it

Progettista/Prova. Tecnico:
Antex

Via Jorico, 16 - Loc. Belvedere - 86100 Sirolo (SR) Tel. 0931.1663409
 web: www.antexgroup.it e-mail: info@antexgroup.it

Progetto:
Progetto di un impianto agro-naturalistico-fotovoltaico avente potenza pari a 96,721 MW e relative opere di connessione, integrato con coltivazione di foraggiere ed essenze officinali, da realizzarsi nei comuni di Ascoli Satriano e Candela (Loc. "Piano Morto")

Tecnico:
Dot. Ing. Antonino Signorelli
 Ordine degli Ingegneri della Provincia di Cagliari n° 6105 sez. A.

TITOLO:
— IMPIANTO UTENTE —
SCHEMA ELETTRICO UNIFILARE GENERALE

Scale:
Nome: 05_/FILE: C20044505-PD-EE-02-02 1/1 F.N.: A0 Livello: DEFINITIVO

Il presente documento è di proprietà della ANTEX GROUP snc.
 È vietata la comunicazione e l'uso o la riproduzione senza il permesso scritto della società. Le società tutte i propri diritti e ripete di legge.