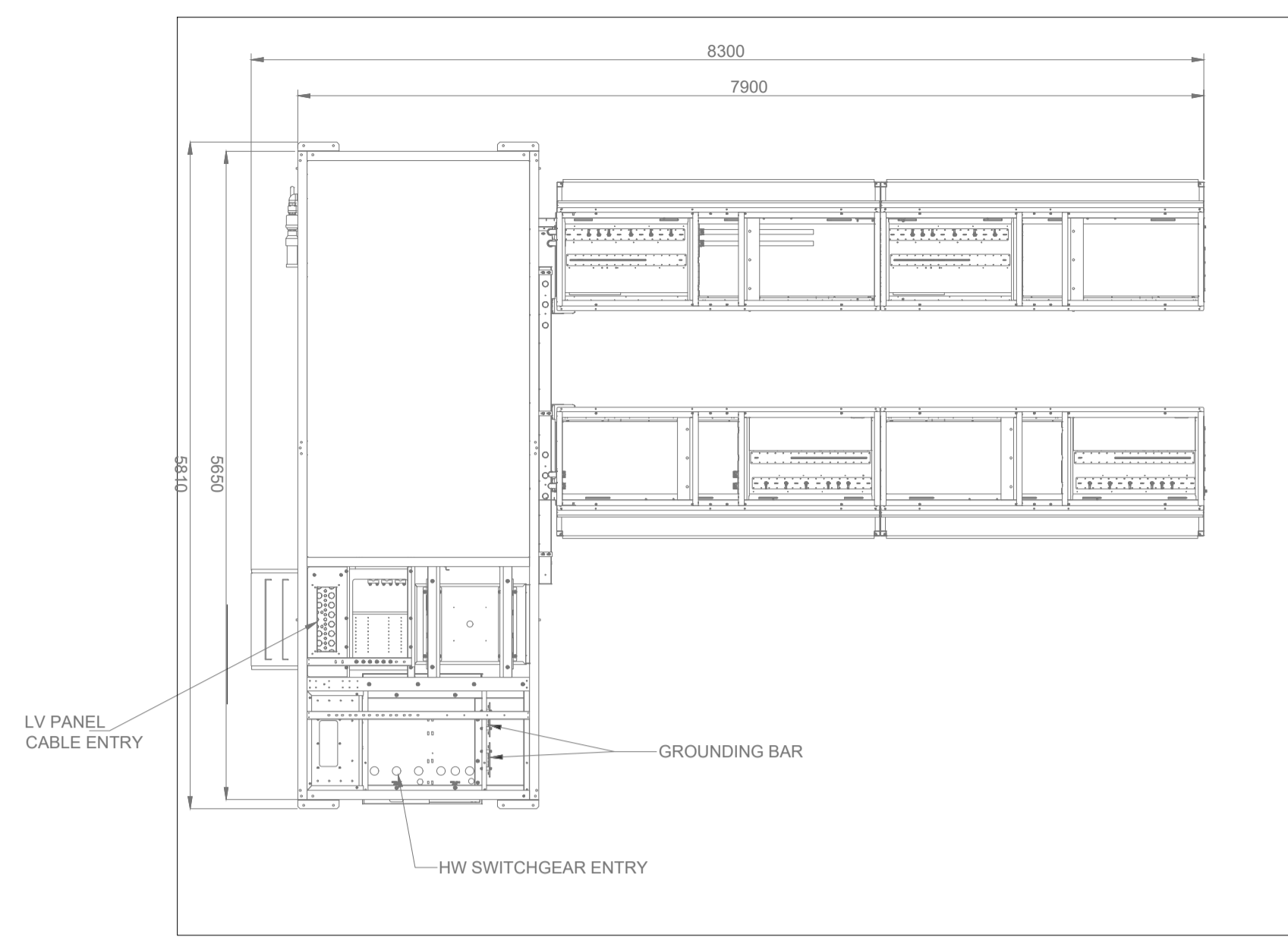
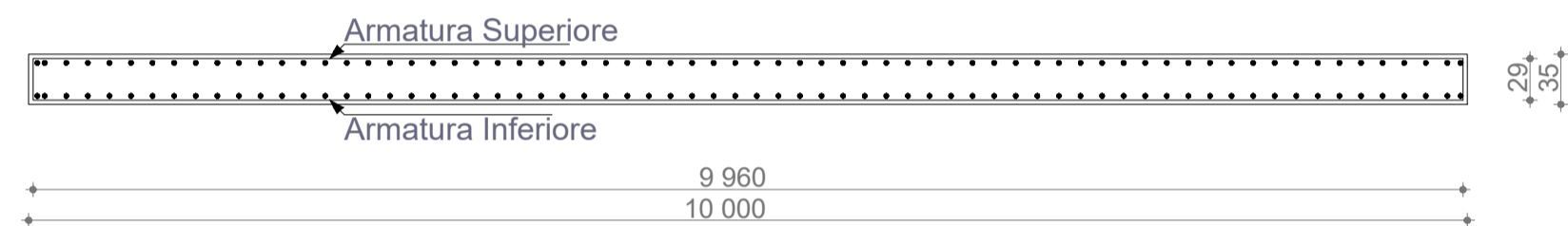


Lato INFERIORE
Lato SUPERIORE

ARMATURA DIFFUSA:
ø14 /15Principale
ø14 /15Secondaria

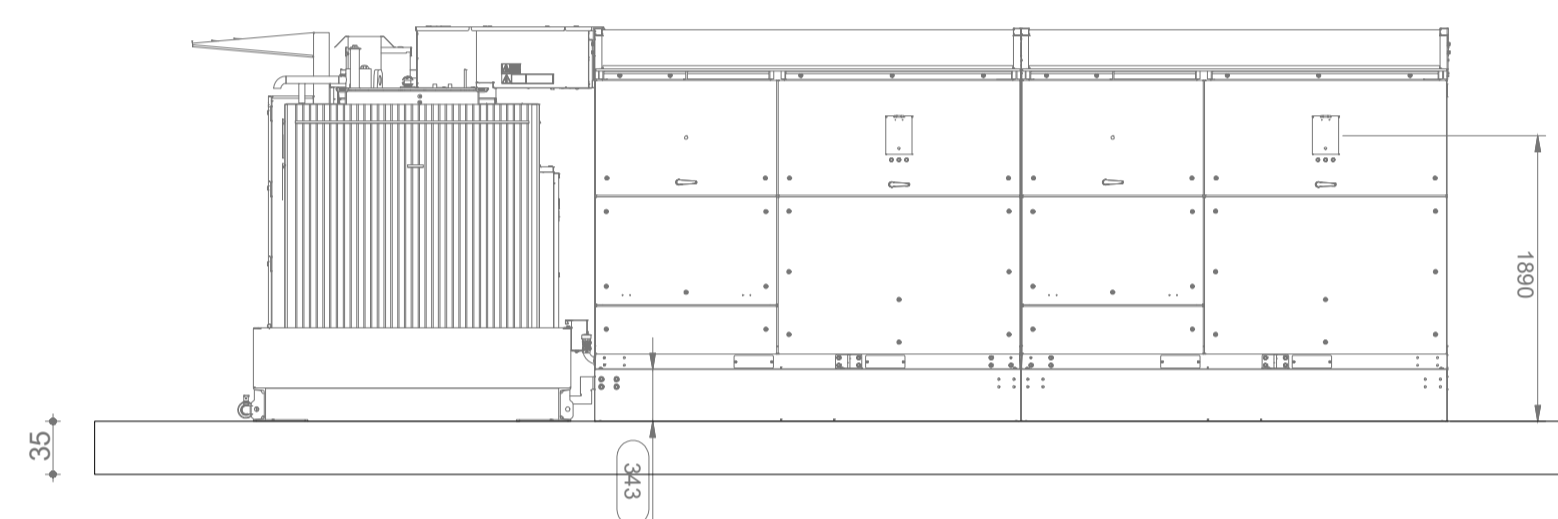
Sezione A-A



LV PANEL
CABLE ENTRY

GROUNDING BAR

HW SWITCHGEAR ENTRY



MODALITÀ DI ESECUZIONE E POSA IN OPERA DELLE ARMATURE
(solo diverse esecutive disposizioni)

REGOLE:

Armiature essate e fessate, secondo lo schema illustrato:
- fessatura ortogonale rispetto alle barre

Ø (mm)	4	6	8	10	12	14	16	18	20	22	24	25	26	28	30
Ø (mm)	32	36	40	44	48	52	56	60	72	80	100	110	124	140	160

PRESCRIZIONI DEI MATERIALI

CALCESTRUZZO per SOTTOPONDAZIONI
Classe C20/25 (R_{ck} = 18 N/mm²)
Classe di resistenza R5

CALCESTRUZZO per FONDAZIONI
Classe C30/37 (R_{ck} = 28 N/mm²)
Classe di resistenza R2

ACCIAIO per opere in C.A.
B500S - Armatura ad elevata resistenza
B500 - Armatura ad alta resistenza
B450 - Armatura ad alta resistenza
B400 - Armatura ad alta resistenza

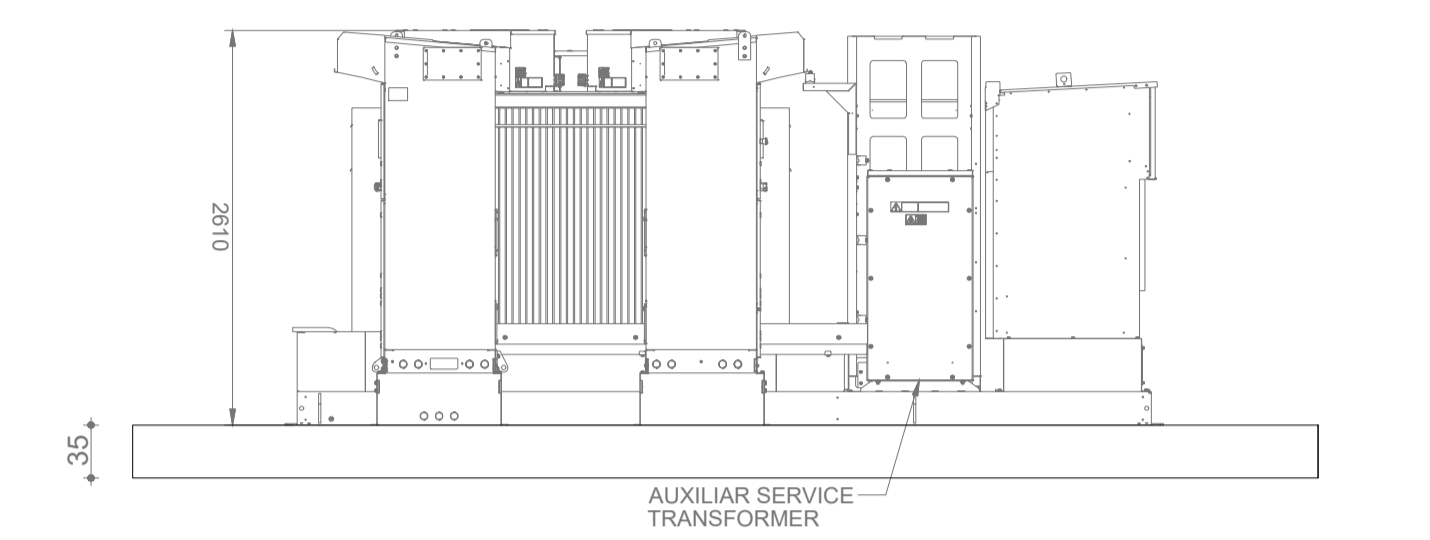
PRESCRIZIONI D'ESECUZIONE DELLE OPERE

COPRIFRANTO MARMO
Spessore e finitura secondo D.M. 14/01/2008 art. 10
Spessore di FONDAZIONE SOTTO: 40cm - Armatura longitudinale 3 Dim
LUNGHEZZA DI SOVRAPPORZIONE BARRE:
non sovrapposizione superiore a 300mm

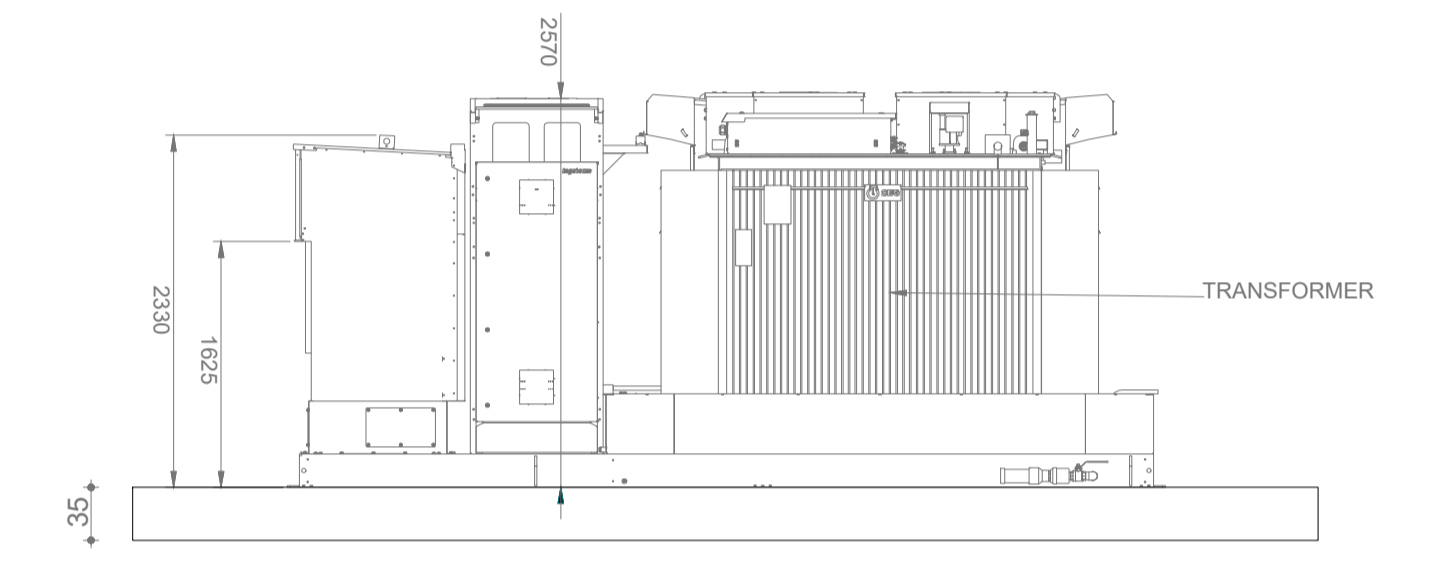
LUNGHEZZA DI SOVRAPPORZIONE RETE:
2 volte il diametro

Prevedere per tutti gli spigoli dei getti in c.a. la posa dei
copriangoli
Visiva e atteggiamento il getto mediante appositi AGG
per angoli

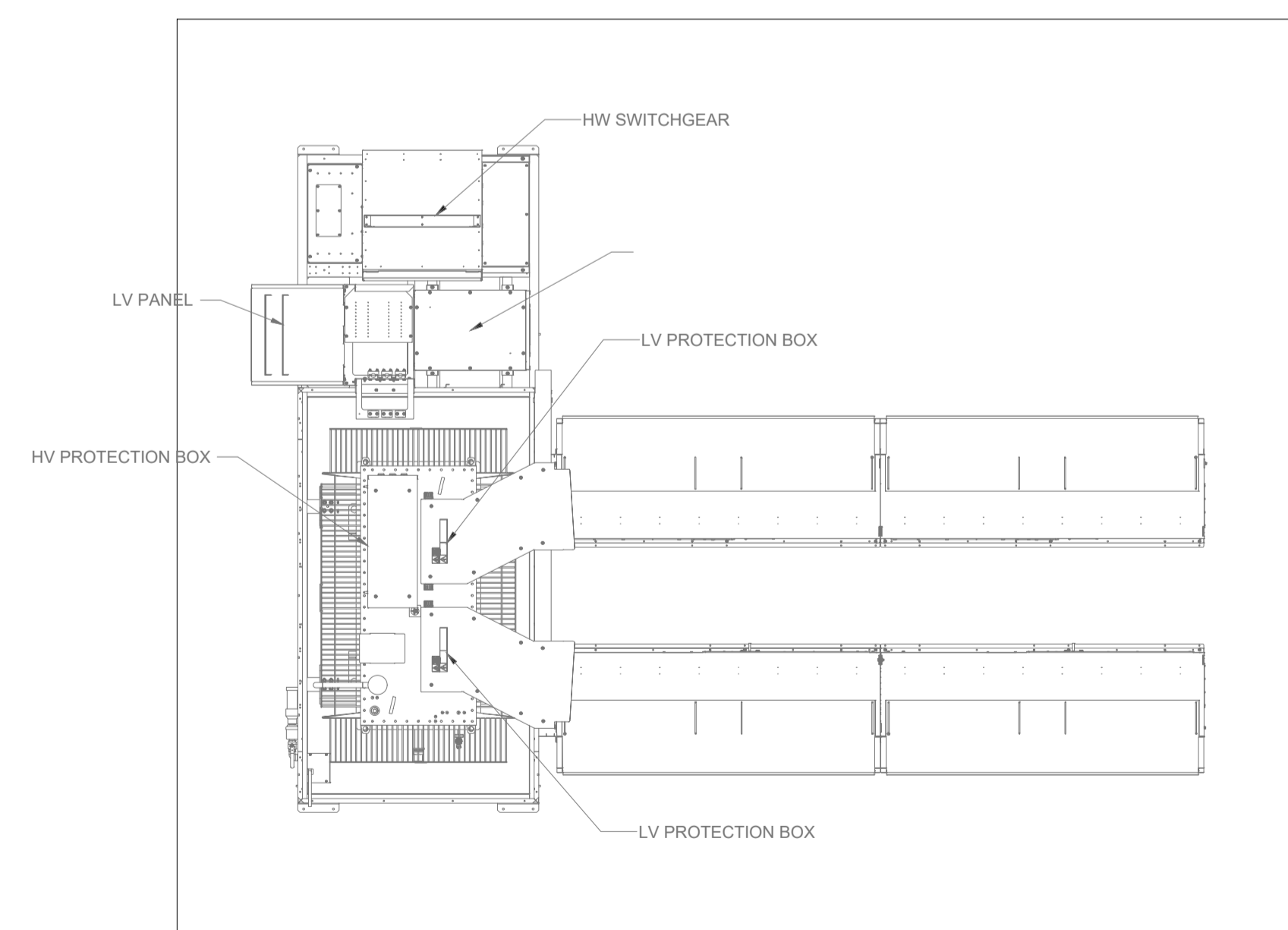
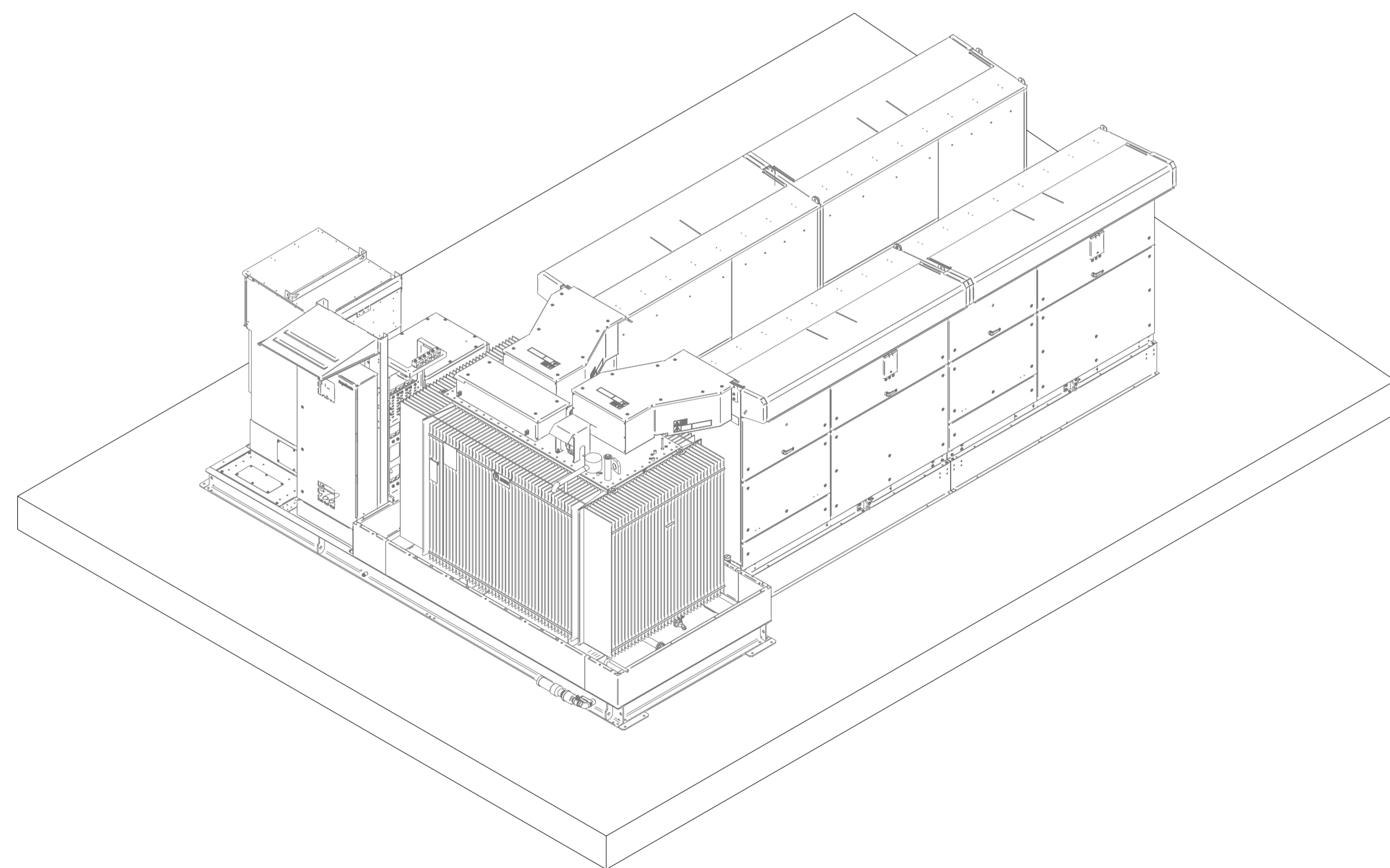
Tutti i prodotti da costruzione dovranno essere dotati di marchio C.E. ed essere conformi alla relativa norma europea.



AUXILIAR SERVICE
TRANSFORMER



TRANSFORMER



LV PANEL

HW SWITCHGEAR

LV PROTECTION BOX

HV PROTECTION BOX

LV PROTECTION BOX

REGIONE PUGLIA
Provincia di Foggia (FG)

COMUNE DI CANDELA E ASCOLI SATRIANO



2	EMISSIONE PER INTEGRAZIONI	31/07/24	ANTEX	FURNO C.	DENARO D.
1	EMISSIONE PER ENTI ESTERNI	25/03/22	ANTEX	FURNO C.	NASTASI A.
0	EMISSIONE PER COMMENTI	03/03/22	ANTEX	FURNO C.	NASTASI A.
REV:	DESCRIZIONE	DATA	REDATTO	CONTROL.	APPROV.

Committente:

HERGO RENEWABLES S.p.A.

Sede legale in via Privata Maria Teresa, 8, 20123, Milano
Partita I.V.A. 10416260965 - PEC: hergorenewables@legalmail.it

Società di Progettazione:

Antex group

Via Janica, 16 - Loc. Belvedere - 96100 Siracusa (SR) - Tel. 0931.1663409
web: www.antexgroup.it e-mail: info@antexgroup.it

Progettista/Resp. Tecnico:
Dott. Ing. Antonino Signorello
Ordine degli Ingegneri
della Provincia di Catania
n° 6105 sez. A

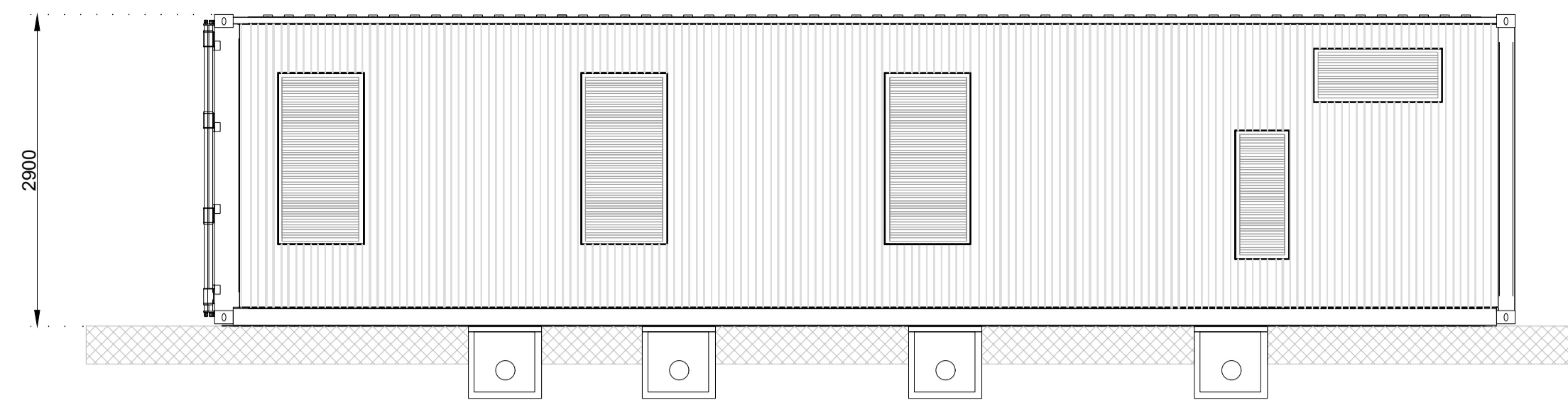
Progetto: **Progetto di un impianto agro-naturalistico-fotovoltaico avente potenza pari a 96,721 MW e relative opere di connessione, integrato con coltivazione di foraggiere ed essenze officinali, da realizzarsi nei comuni di Ascoli Satriano e Candela (Loc. "Piano Morto")**

Tavolo: **STRUTTURA FONDAZIONE CABINA SOTTOCAMPO**

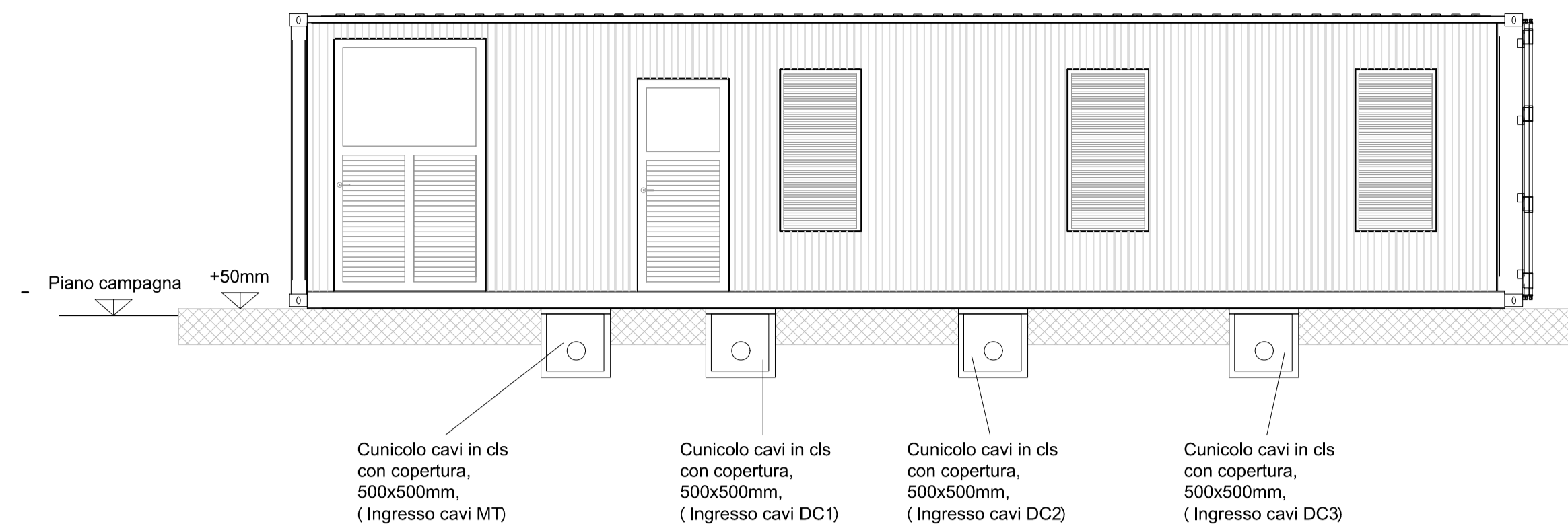
Scala: 1:50
Nome DIS./FILE: C20044S05-PD-EC-14-02
Allegato: 1/2
F.to: A1
Livello: **DEFINITIVO**

Il presente documento è di proprietà della ANTEX GROUP srl.
E' vietata la comunicazione a terzi o la riproduzione senza il preventivo permesso scritto della suddetta. La società tutela i propri diritti a rigore di Legge.

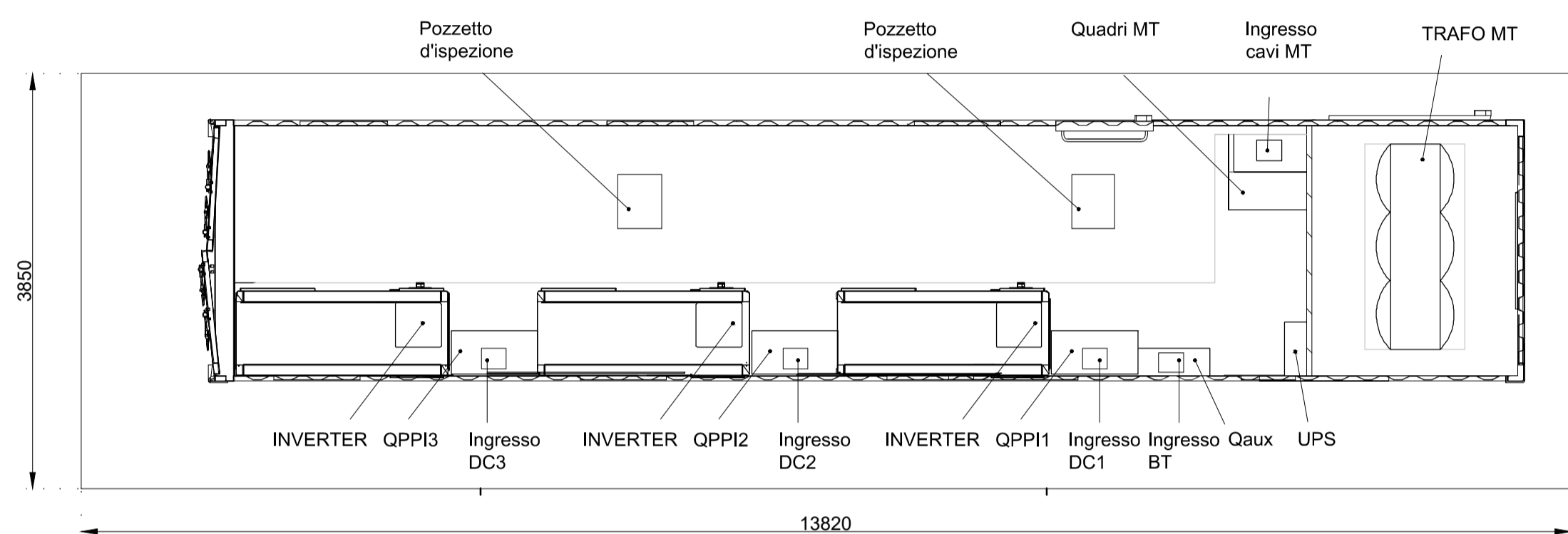
PROSPETTO RETRO



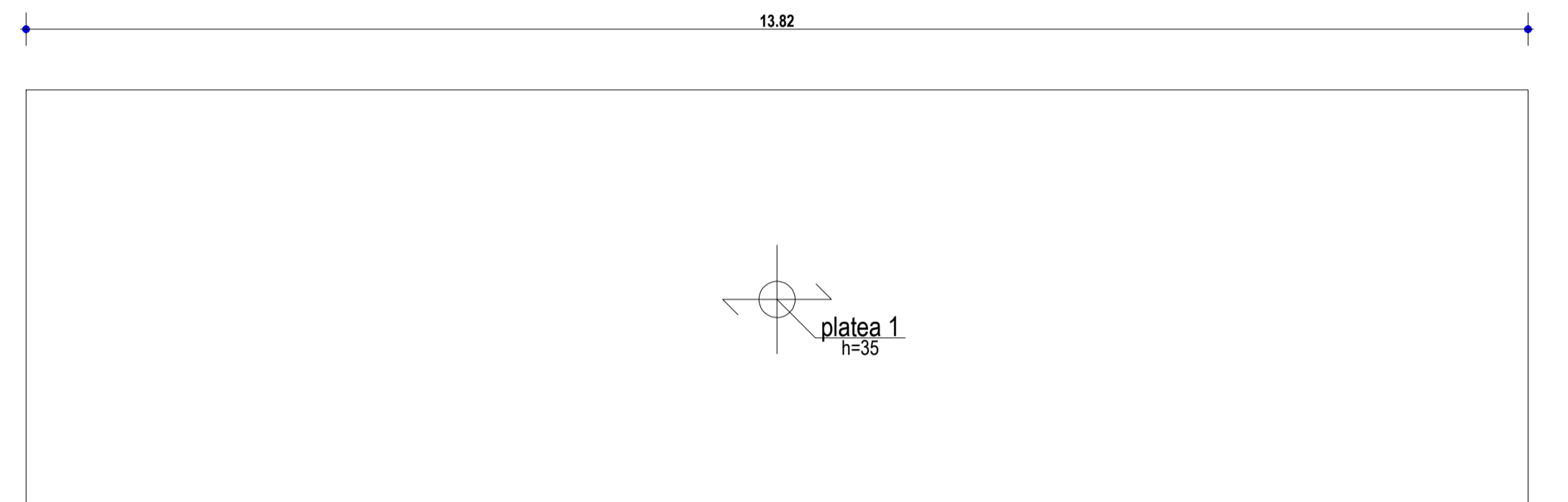
PROSPETTO FRONTALE



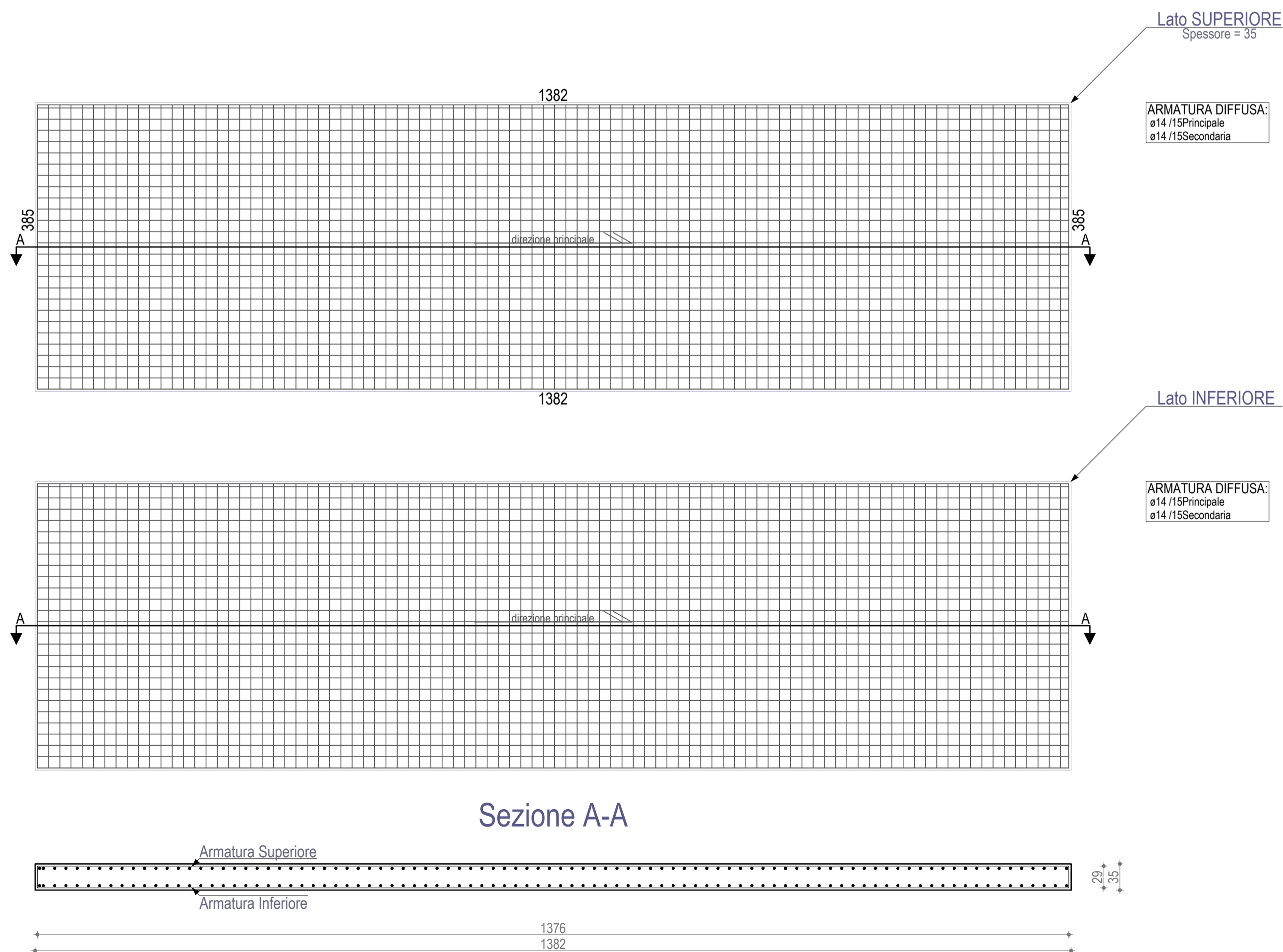
PIANTA SCALA 1:50



PLATEA DI FONDAZIONE SCALA 1:50



ARMATURA DELLA PLATEA DI FONDAZIONE SCALA 1:50



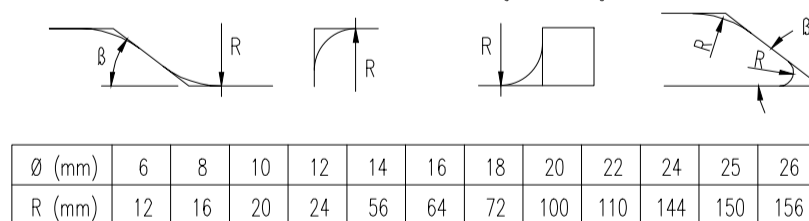
PRESCRIZIONI

NOTE

- LE MISURE SONO ESPRESSE IN CM SALVO DOVE DIVERSAMENTE INDICATO.
- LE DIMENSIONI DEI FERRI SONO RIFERITE AL LORO INGOMBRO ESTERNO
- GLI ANGOLI DI SAGOMATURA DEI FERRI SONO DI 90° SALVO DIVERSA INDICAZIONE.
- PER L'ORIENTAMENTO DELLA FONDAZIONE VEDERE PIANTE OPERE CIVILI

MODALITA' DI ESECUZIONE E POSA IN OPERA DELLE ARMATURE
(salvo diverse esplicite disposizioni)

PIEGATURE: devono essere effettuate a freddo, secondo lo schema illustrato: a=risvolto ortogonale disegno



Ø (mm)	6	8	10	12	14	16	18	20	22	24	25	26	30
R (mm)	12	16	20	24	56	64	72	100	110	144	150	156	180

<p>PRESCRIZIONI SUI MATERIALI:</p> <p>CALCESTRUZZO per SOTTOFONDAZIONI: Classe C12/15 Rck>15 MPa; fck>12MPa Classe di esposizione X0 Classe di consistenza S3</p> <p>CALCESTRUZZO per FONDAZIONI: Classe C25/30 Rck>30 MPa; fck>25MPa Classe di esposizione XCA Classe di consistenza S4</p> <p>ACCIAIO per opere in C.A.: B450C; fyk450Mpa ad aderenza migliorata</p> <p>PARTICOLARE PIEGATURE FERRI LONGITUDINALI: R=6Ø</p> <p>PARTICOLARE PIEGATURE FERRI TRASVERSALI: R=4Ø</p> <p>Tutti i prodotti da costruzione dovranno essere dotati di marchio C.E. ed essere conformi alle relative norme europee</p>	<p>PRESCRIZIONI D'ESECUZIONE DELLE OPERE:</p> <p>COPRIFERRO MINIMO: Strutture in ELEVAZIONE Staffe: 2.0cm-Armatura longitudinale 3.0cm Struttura di FONDAZIONE Staffe: 4.0cm - Armatura longitudinale 5.0cm</p> <p>LUNGHEZZA DI SOVRAPPOSIZIONE BARRE, dove non diversamente specificato s=Ø60</p> <p>LUNGHEZZA DI SOVRAPPOSIZIONE RETE, 2 maglie minimo</p> <p>Prevedere per tutti gli spigoli dei getti in c.a. la posa dei parasigilli Vibrare adeguatamente il getto mediante appositi AGHI</p>
---	---

REGIONE PUGLIA
Provincia di Foggia (FG)

COMUNE DI CANDELA E ASCOLI SATRIANO




2	EMISSIONE PER INTEGRAZIONI	31/07/24	ANTEX	FURNO C.	DENARO D.
1	EMISSIONE PER ENTI ESTERNI	25/03/22	ANTEX	FURNO C.	NASTASI A.
0	EMISSIONE PER COMMENTI	03/03/22	ANTEX	FURNO C.	NASTASI A.
REV:	DESCRIZIONE	DATA	REDATTO	CONTROL.	APPROV.

Committente:

HERGO RENEWABLES S.p.A.

Sede legale in via Privata Maria Teresa, 8, 20123, Milano
Partita I.V.A. 10416260965 - PEC: hergorenewables@legalmail.it

Società di Progettazione:

Antex group  **INGEGNERIA & INNOVAZIONE**

Via Jonica, 16 - Loc. Belvedere - 96100 Siracusa (SR) Tel. 0931.1663409
web: www.antexgroup.it e-mail: info@antexgroup.it

Progettato/Resp. Tecnico:

Dott. Ing. Antonino Signorello
Ordine degli Ingegneri della Provincia di Catania n°6105 sez. A

Tavolo:

STRUTTURA FONDAZIONE CABINA SOTTOCAMPO

Scala: 1:50 Nome DIS./FILE: C20044S05-PD-EC-14-02 Allegato: 2/2 F.to: A1 Livello: **DEFINITIVO**

Il presente documento è di proprietà della ANTEX GROUP srl.
E' vietata la comunicazione a terzi o la riproduzione senza il preventivo permesso scritto della suddetta. La società tutela i propri diritti a rigore di Legge.