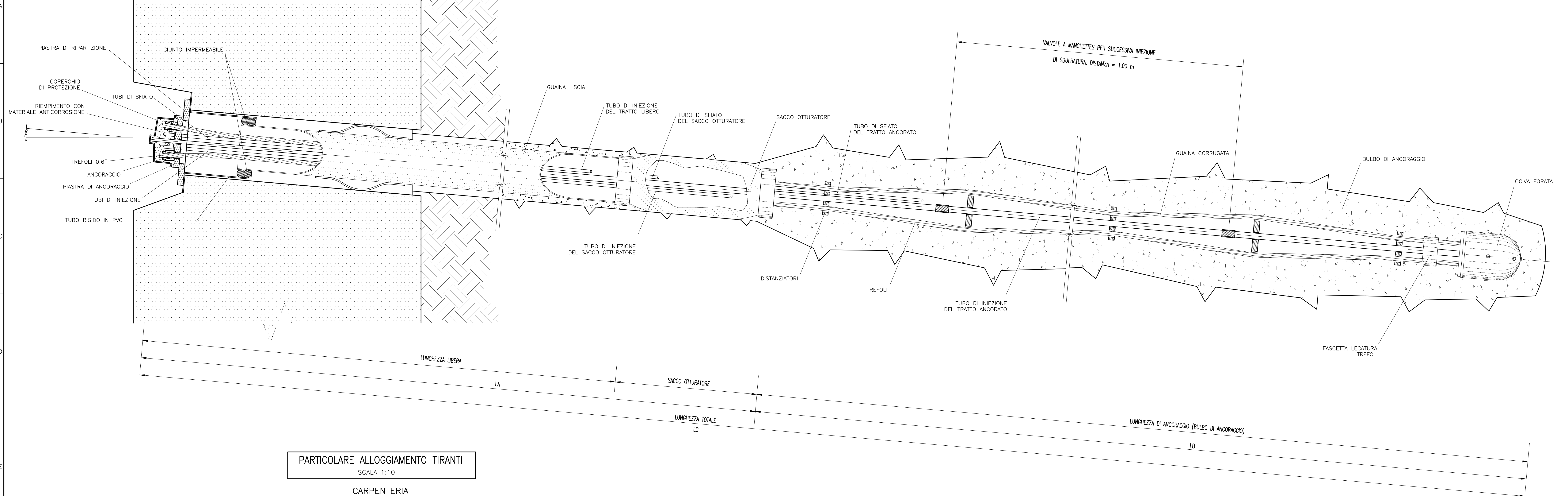


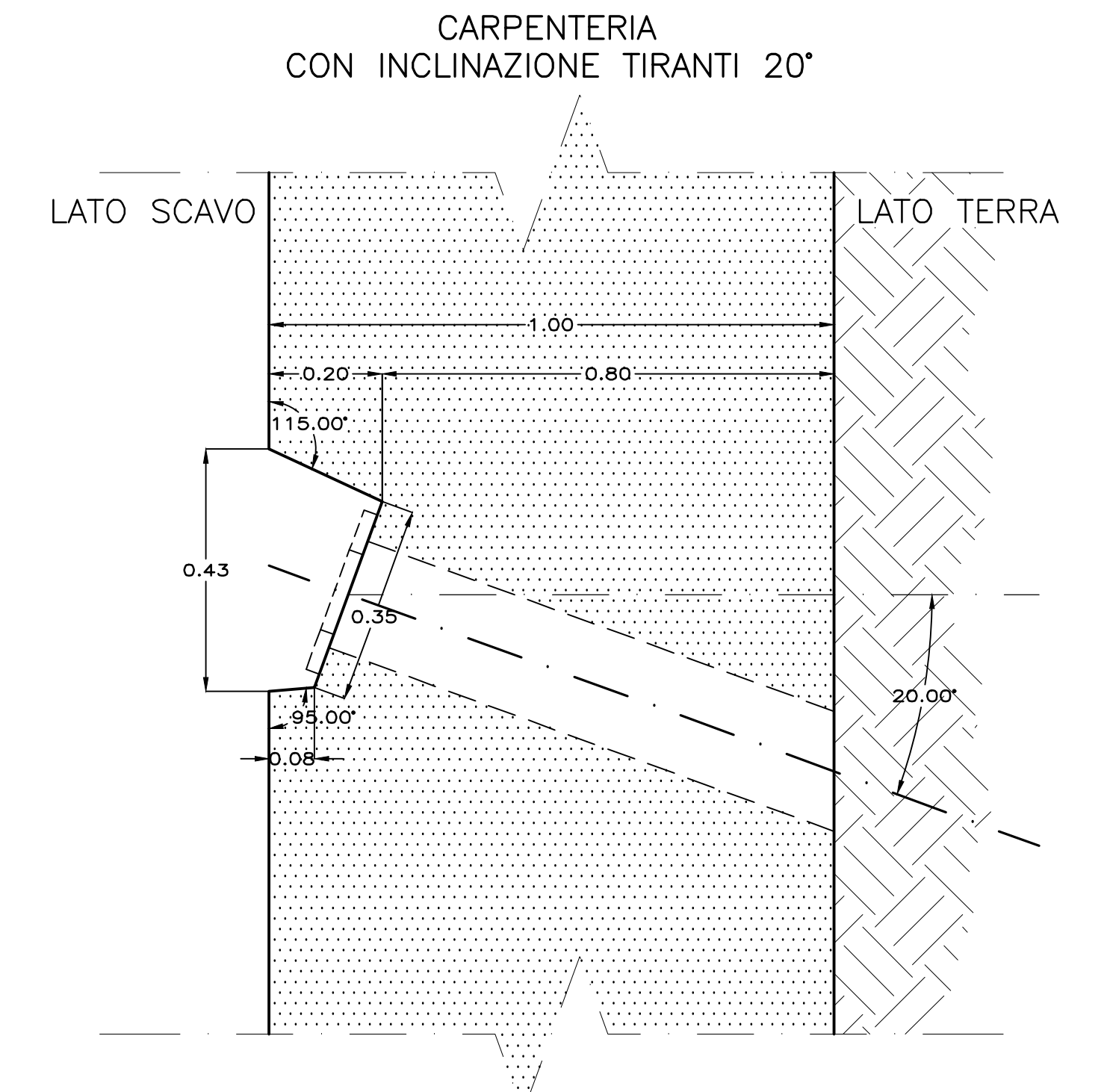
**TIRANTE A TREFOLI IN ACCIAIO**  
SCALA 1:5  
**TIRANTE DI TIPO PROVISORIO**



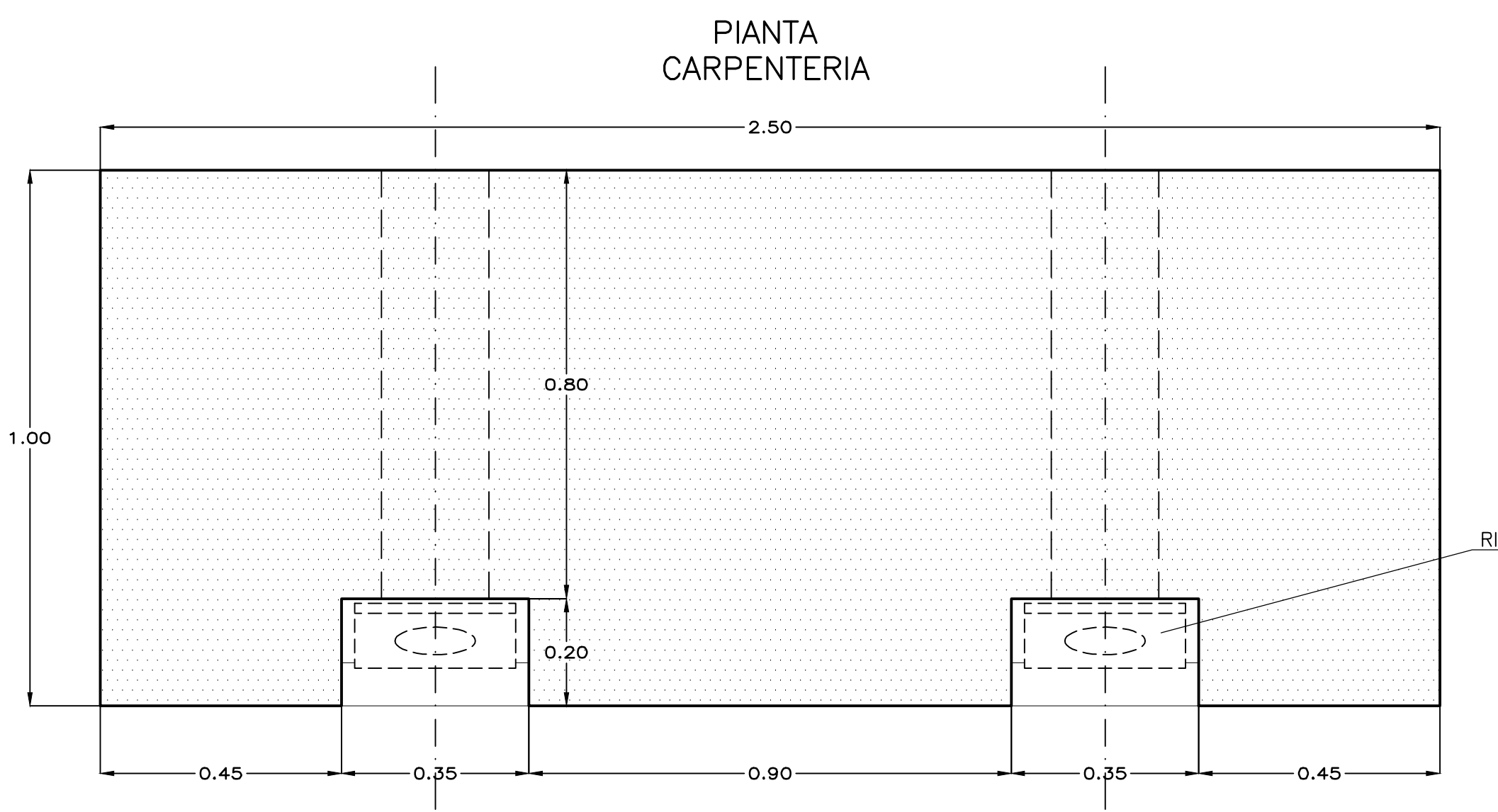
**TABELLA MATERIALI**

<b>ACCIAIO</b>	
ACCIAIO ARMATURE	B450C
ACCIAIO TRATI DI RIPARTIZIONE	S275L2 o superiore
ACCIAIO GALASTRELLI	S275L2 o superiore
ACCIAIO PUNTONI	S275L2 o superiore
ACCIAIO PIASTRE	S275L2 o superiore
<b>C.L.S.</b>	(con riferimento al CAPITOLATO DI COSTRUZIONE OPERE CIVILI)
<b>DIAPHRAMI</b>	
- CLASSE DI RESISTENZA	: C25/30
- CLASSE DI ESPOSIZIONE	: XC2
- CLASSE DI CONSISTENZA SLUMP	: S4
- DIAMETRO MAX AGGREGATO	: 32 mm
- CLASSE CONTENUTO CLORURI	: Cl 0.4
<b>TRAVE DI TESTATA</b>	
- CLASSE DI RESISTENZA	: C25/30
- CLASSE DI ESPOSIZIONE	: XC2
- CLASSE DI CONSISTENZA SLUMP	: S4
- DIAMETRO MAX AGGREGATO	: 32 mm
- CLASSE CONTENUTO CLORURI	: Cl 0.4
<b>SOLETTE E CONTROPARETI</b>	
- CLASSE DI RESISTENZA	: C25/30
- CLASSE DI ESPOSIZIONE	: XC2
- CLASSE DI CONSISTENZA SLUMP	: S4
- DIAMETRO MAX AGGREGATO	: 32 mm
- CLASSE CONTENUTO CLORURI	: Cl 0.4
<b>MAGRONE DI PULIZIA</b>	
- Resistenza media	: Rm ≥ 15 MPa
- Contenuto min cemento	: 150 Kg/m <sup>3</sup>
<b>TIRANTI</b>	
- TREFOLI IN ACCIAIO ARMONICO	: f <sub>pk</sub> ≥ 1860 MPa
	: f <sub>pk</sub> (1) ≥ 1670 MPa
- MISCELA DI INIEZIONE PER TIRANTI	: R <sub>ck</sub> ≥ 25 MPa
	: A/C ≤ 0.5
	: ADDITIVI FLUIDIFICANTI
	: massa vaucaica ≥ 1.75 g/cm <sup>3</sup>
<b>DIAMETRO PERFORAZIONI</b>	
TIRANTI FINO A 5 TREFOLI	≥ #150
TIRANTI OLTRE I 5 TREFOLI	≥ #180
<b>NOTA:</b>	
- PER TUTTO QUANTO NON INDICATO SI FACCIA RIFERIMENTO AL CAPITOLATO OPERE CIVILI	
- ELABORATO DI RIFERIMENTO: "OPERE DI LINEA-CARATTERISTICHE DEI MATERIALI E NOTE" (cod.IG51-00-E-CV-IT-00000-002)	
- PER TUTTI I DETTAGLI D'IMPERMEABILIZZAZIONE SI VEDA L'ELABORATO RELATIVO	

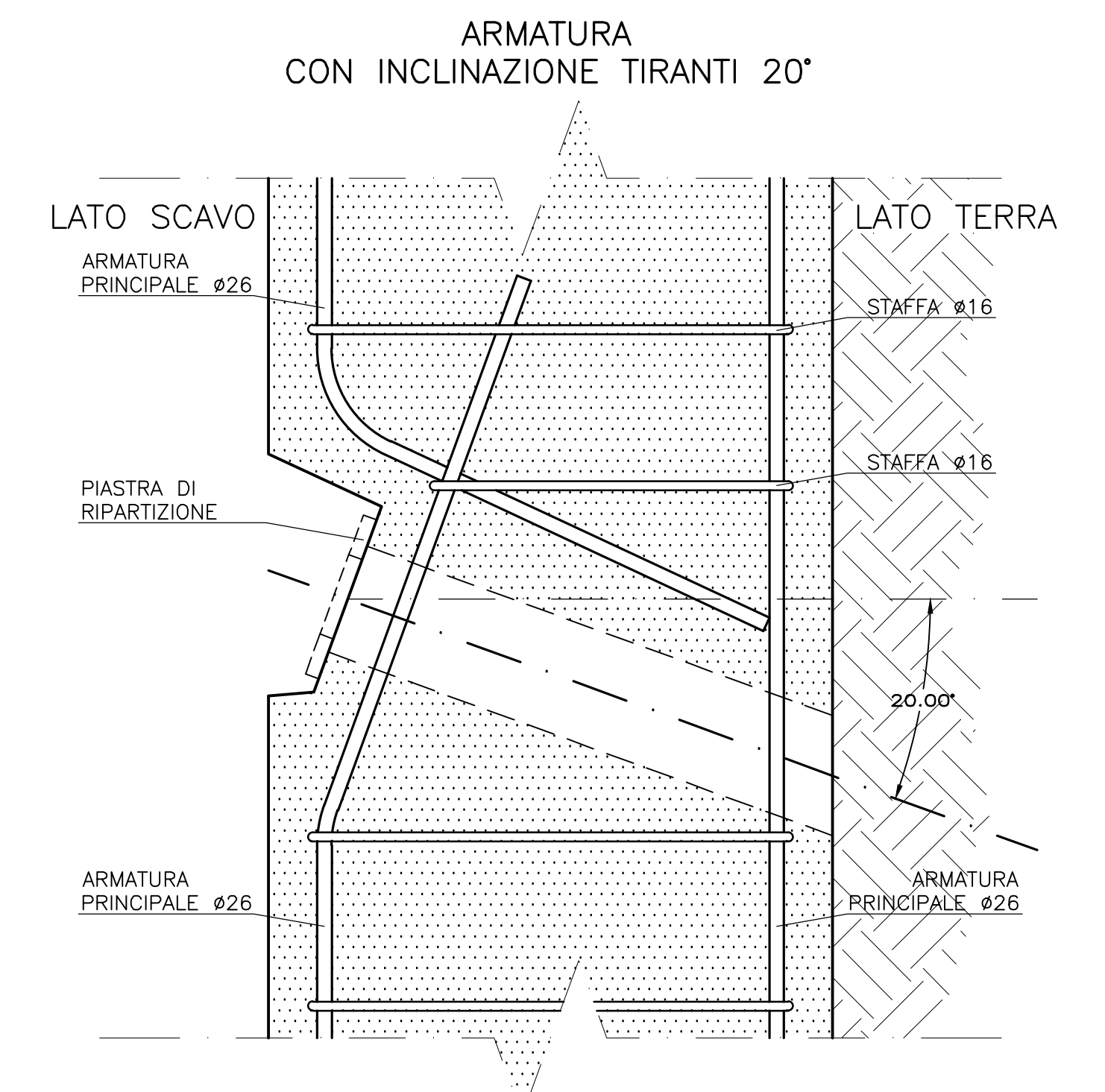
**PARTICOLARE ALLOGGIAMENTO TIRANTI**  
SCALA 1:10



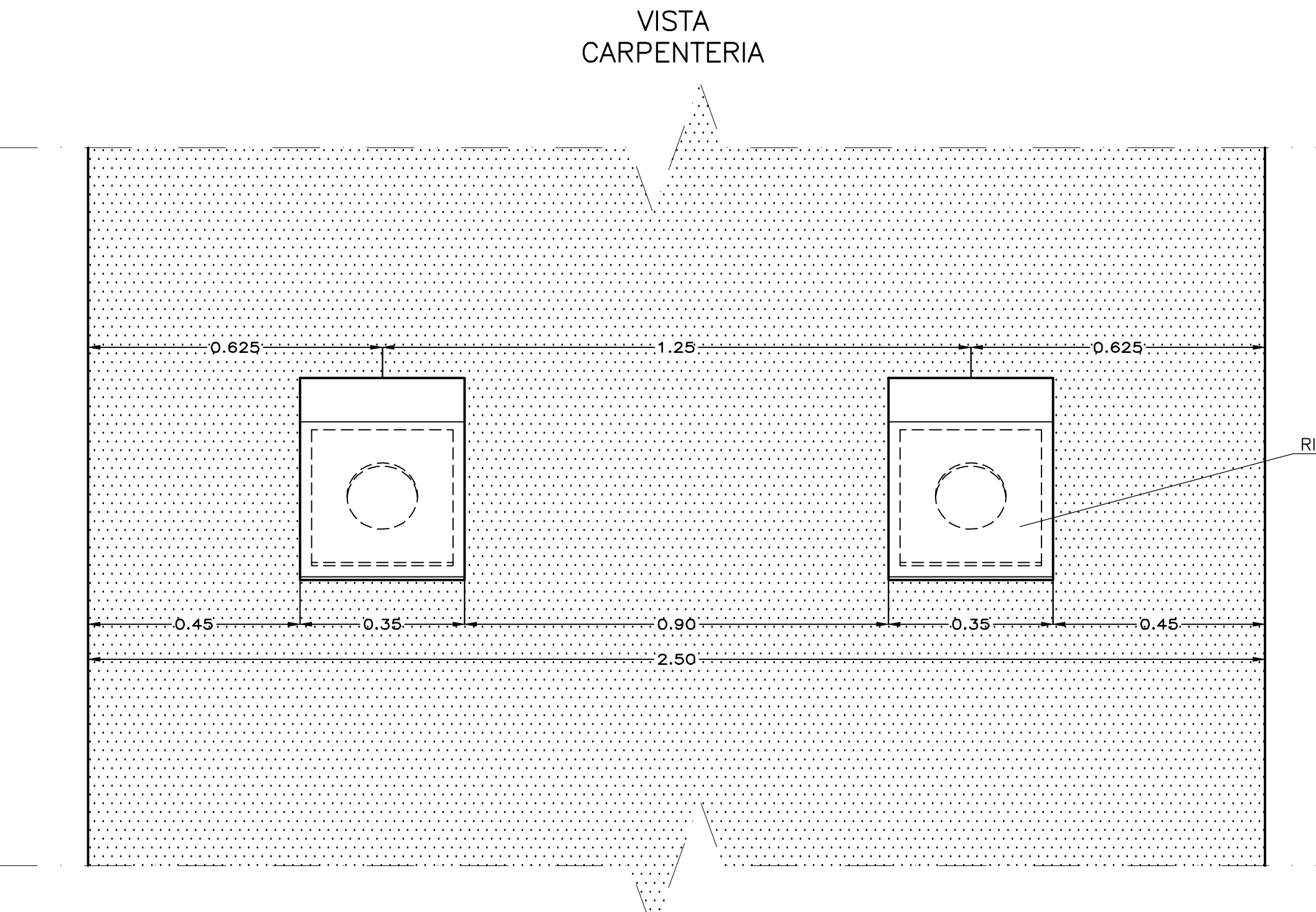
**PARTICOLARE ALLOGGIAMENTO TIRANTI**  
SCALA 1:10



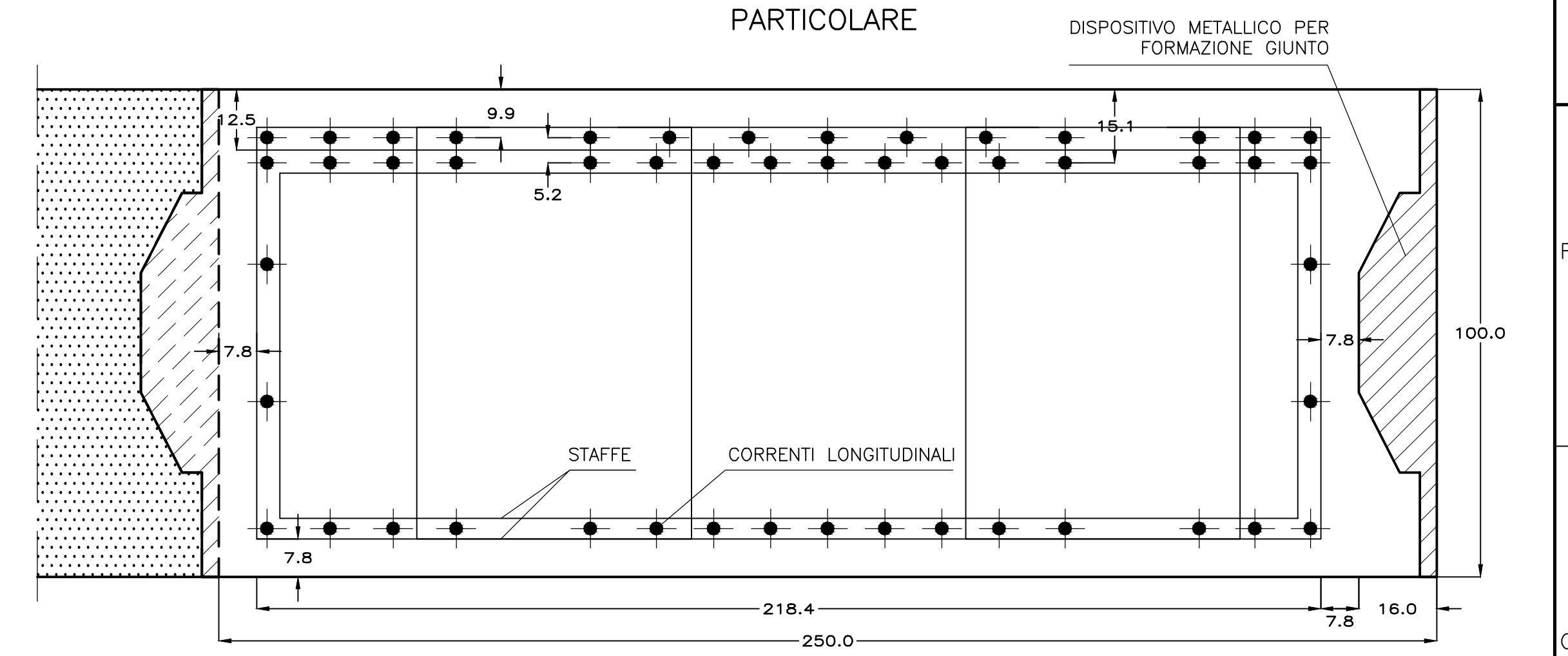
**PARTICOLARE ALLOGGIAMENTO TIRANTI**  
SCALA 1:10



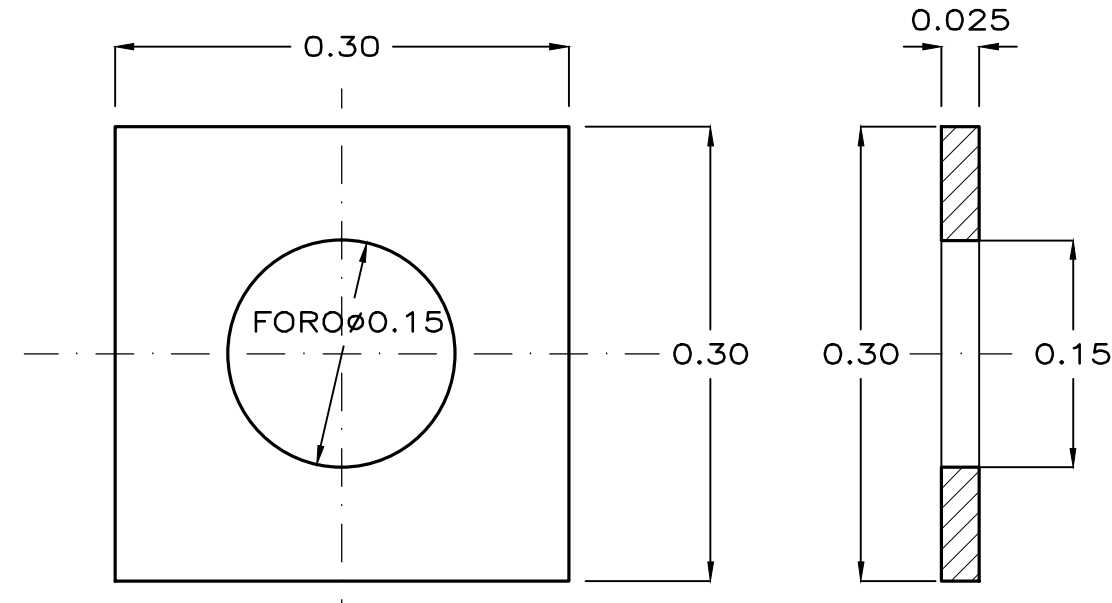
**PARTICOLARE ALLOGGIAMENTO TIRANTI**  
SCALA 1:10



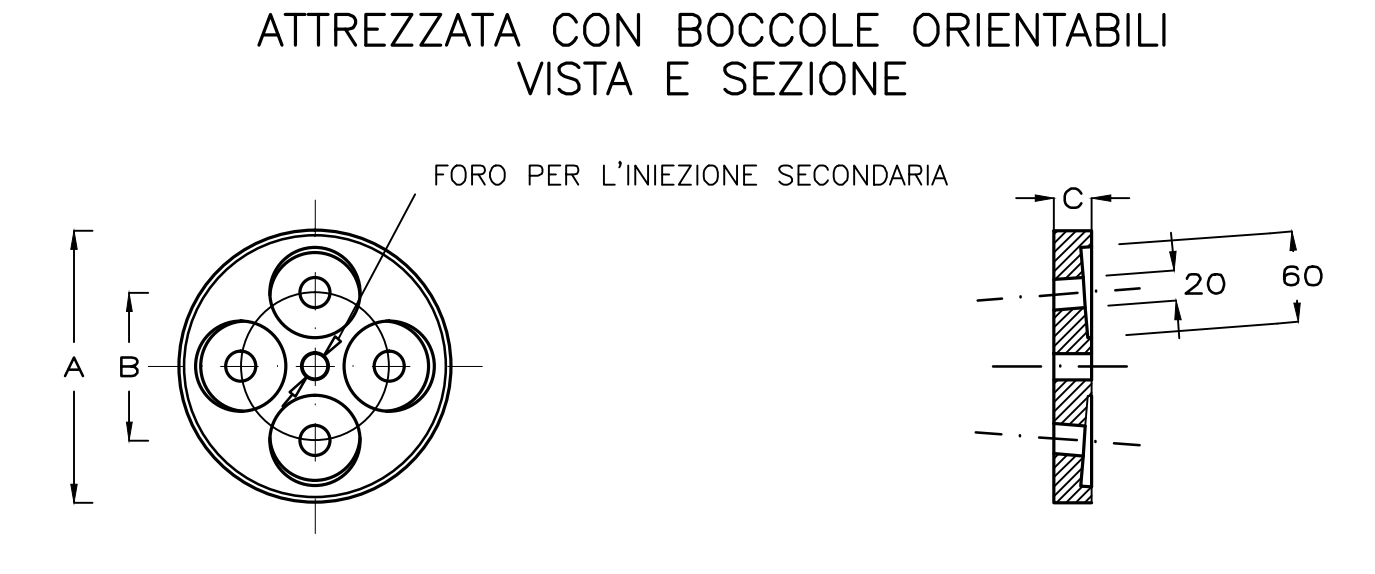
**TIPOLOGICO PANNELLO CONSEGUENTE "C"**  
SCALA 1:10



**PIASTRA DI RIPARTIZIONE**  
SCALA 1:5



**PIASTRA DI ANCORAGGIO**  
SCALA 1:5



LE PIASTRE DI ANCORAGGIO REPERIBILI IN COMMERCIO DOVRANNO RISPONDERE ALLE SEGUENTI DIMENSIONI MASSIME E MINIME, COMPATIBILI CON LA TESTATA DI ANCORAGGIO:

A = 180 mm MINIMO  
B = 98 mm MASSIMO  
C = 25 mm MINIMO

COMMITTENTE: **RFI** (GRUPPO FERROVIE DELLO STATO ITALIANO)

ALTA Sorveglianza: **ITALFERR**

GENERAL CONTRACTOR: **COCIV**

INFRASTRUTTURE FERROVIARIE STRATEGICHE DEFINITE DALLA LEGGE OBIETTIVO N.44/01  
TRATTA A.V./A.C. TERZO VALICO DEI GIOVI  
PROGETTO ESECUTIVO

Galleria Naturale Serravalle  
Imbocco Nord  
Fase costruttiva  
Particolari costruttivi diaframmi

COMMESSA	LOTTO	FASE	ENTE	TIPO DOC.	OPERASSIC/PINA	PROG.	REV.
IG51	02	E	CVI	BZ	GA1L0X	001	A

Rev.	Descrizione emissione	Redatto	Data	Verificato	Data	Progettista	Data	IL PROGETTISTA
001	Prima emissione	[Signature]	15/07/2013	[Signature]	15/07/2013	A. Palumbo	15/07/2013	[Signature]

Nome File: C:\01-02-E-CV-GA1L0X-001-001  
CUP: F41H0000000000