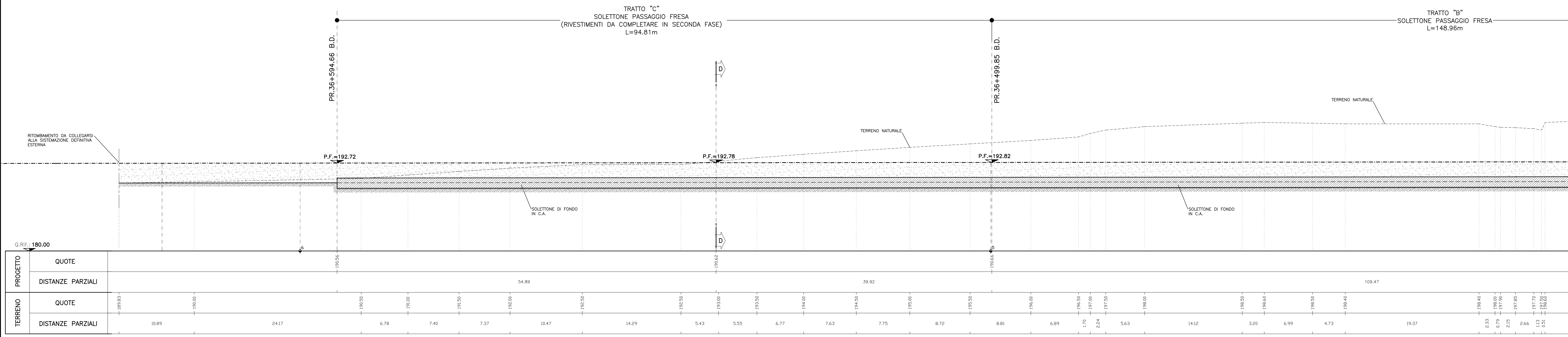


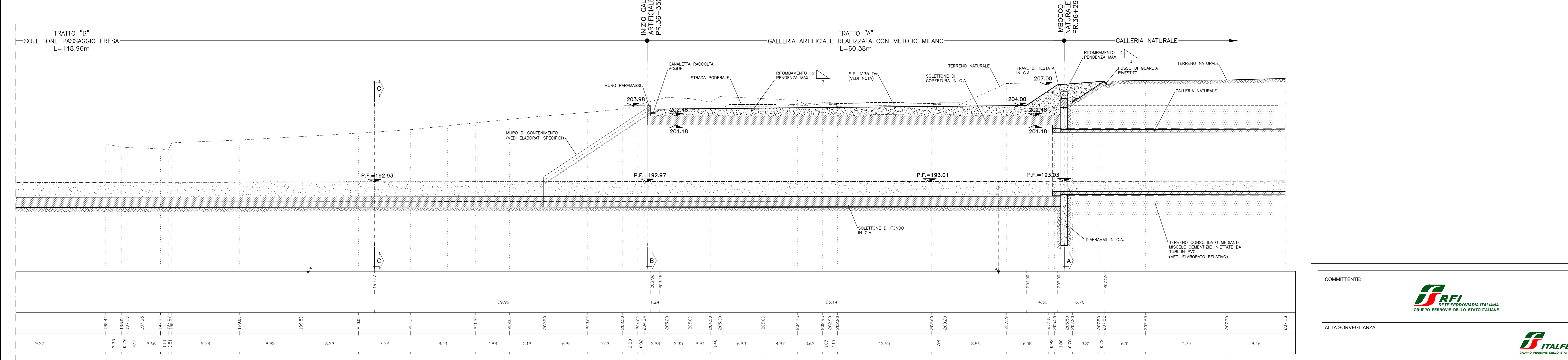
PROFILO LONGITUDINALE
SCALA 1:200

BINARIO DISPARI

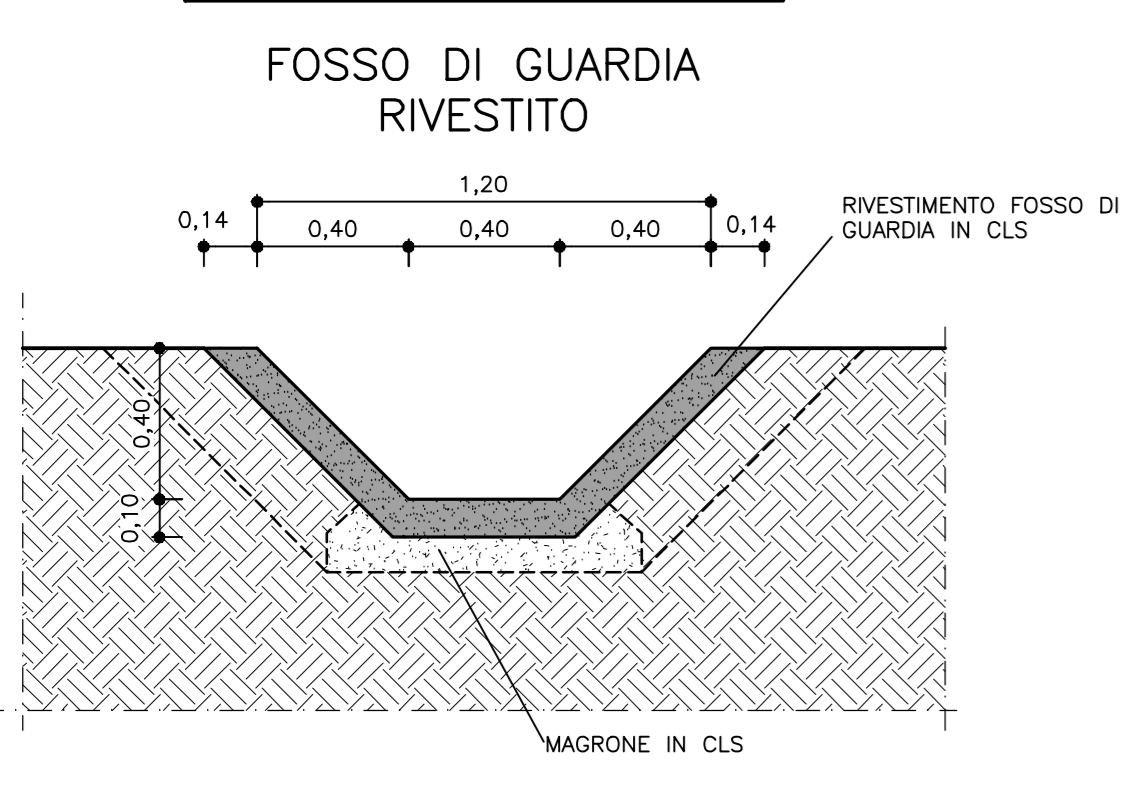


PROFILO LONGITUDINALE
SCALA 1:200

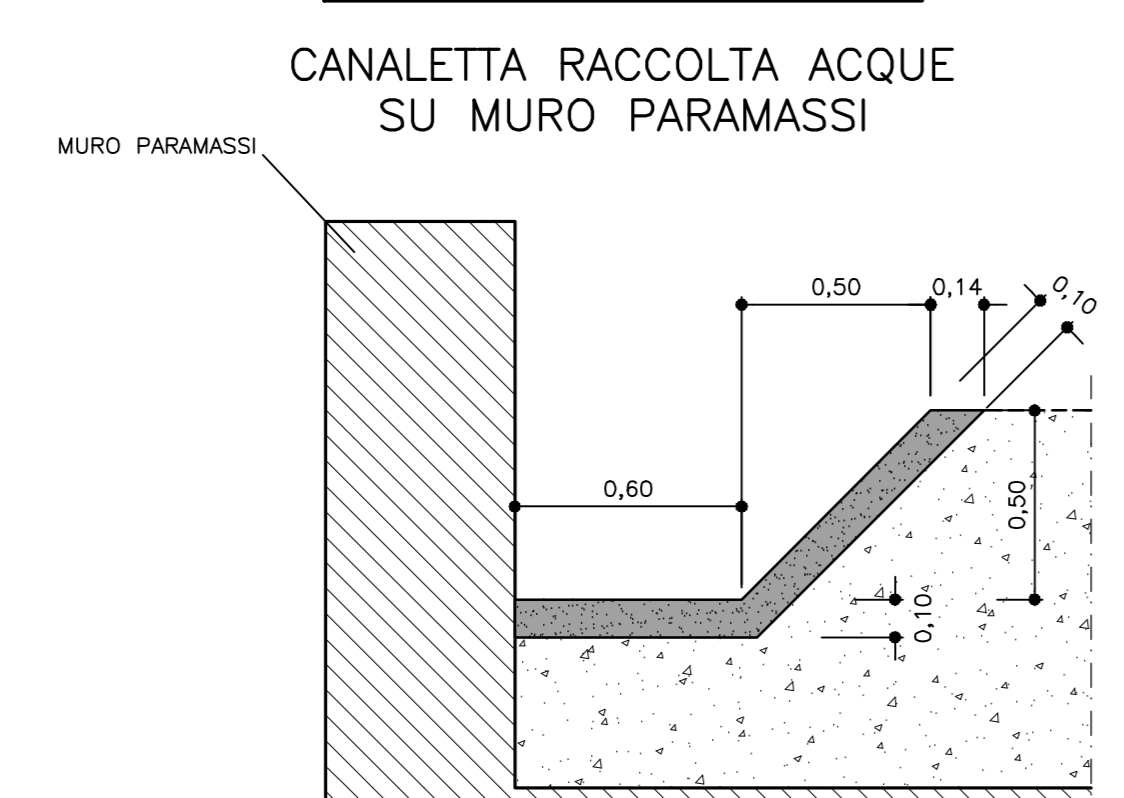
BINARIO DISPARI



PARTICOLARE "1"
SCALA 1:20



PARTICOLARE "2"
SCALA 1:20



PARTICOLARE "3"
SCALA 1:20

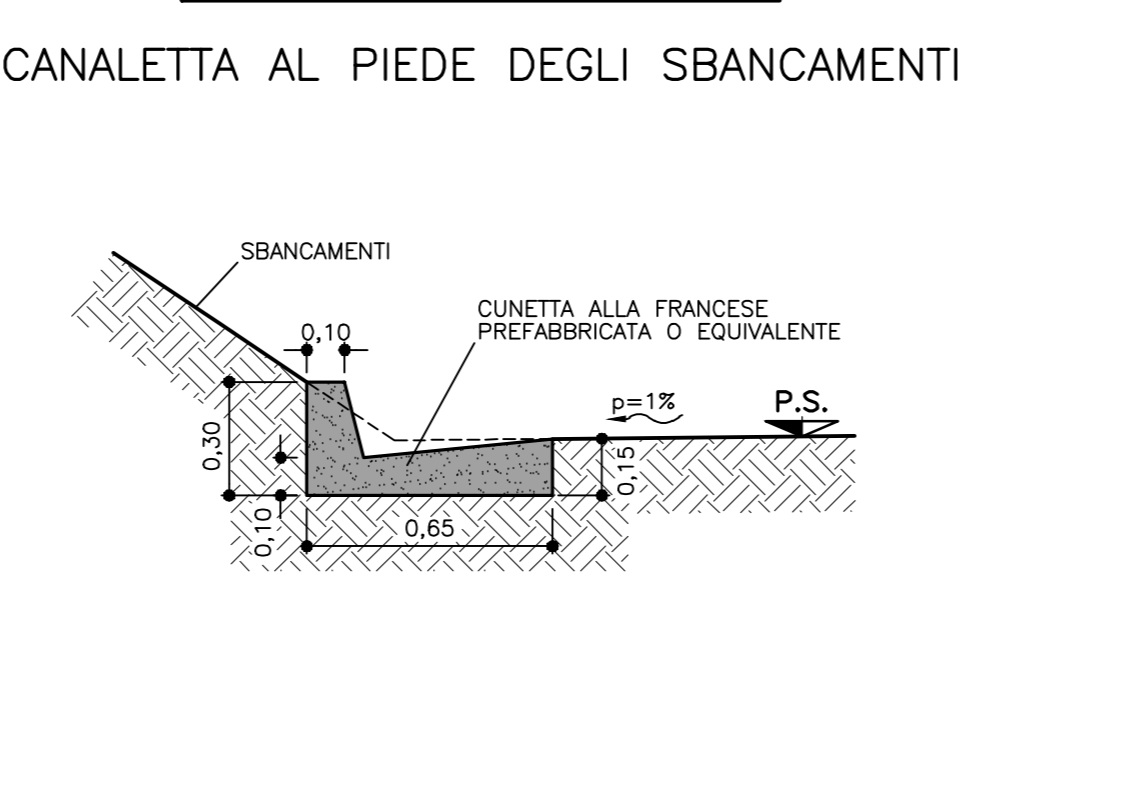


TABELLA MATERIALI

(con riferimento al CAPITOLATO DI COSTRUZIONE OPERE CIVILI)

CLS

CUNETTE, POZZETTI PREFABBRICATI

- CLASSE DI RESISTENZA : C32/40
- CLASSE DI ESPOSIZIONE : XC2
- COPRIFERRO : C = 40 mm
- CLASSE DI CONSISTENZA SLUMP : S4
- DIAMETRO MAX AGGREGATO : 32 mm
- CLASSE CONTENUTO CLORURI : Cl 0.2

CUNETTE, POZZETTI GETTATI IN OPERA

- CLASSE DI RESISTENZA : C35/50
- CLASSE DI ESPOSIZIONE : XC2
- COPRIFERRO : C = 40 mm
- CLASSE DI CONSISTENZA SLUMP : S3/+55
- DIAMETRO MAX AGGREGATO : 32 mm
- CLASSE CONTENUTO CLORURI : Cl 0.2

MAGRONE DI PULIZIA

- Resistenza media : Rm ≥ 15 MPa
- Contenuto min cemento : 150 Kg/mc

NOTE

- PER TUTTO QUANTO NON INDICATO SI FACCIA RIFERIMENTO AL CAPITOLATO OPERE CIVILI
- ELABORATO DI RIFERIMENTO: "OPERE DI LINEA-CARATTERISTICHE DEI MATERIALI E NOTE" (cod.IGS1-00-E-CV-TT-00C000-002)
- PER TUTTI I DETTAGLI D'IMPERMEABILIZZAZIONE SI VEDA L'ELABORATO RELATIVO

NOTE

- IL PROGETTO ESECUTIVO DEL TRATTO IN RICOSTRUZIONE DELLA STRADA PROVINCIALE S.P. N° 35 TER BORRA GARANTIRE I VINCOLI IMPOSTI DALL'OPERA IN OGGETTO. PER TUTTI I DETTAGLI RELATIVI SI VEDANO GLI ELABORATI RELATIVI.
- PER LA SISTEMAZIONE IDRAULICA IN FASE DEFINITIVA VEDI ELABORATI SPECIFICI

LEGENDA

P.F. = PIANO DEL FERRO

P.S. = PIANO SCAVO

COMMITTENTE:

ALTA SORVEGLIANZA:

GENERAL CONTRACTOR:

INFRASTRUTTURE FERROVIARIE STRATEGICHE DEFINITE DALLA LEGGE OBIETTIVO N.443/01

TRATTA A.V./A.C. TERZO VALICO DEI GIOVI

PROGETTO ESECUTIVO

Galleria Naturale Serravalle

Imbocco Nord

Fase Definitiva

Profilo longitudinale Tav 2 di 2

GENERAL CONTRACTOR: **Cociv** (Ing. P. P. Marcheselli)

DIRETTORE LAVORI:

SCALA: 1:200

COMMESSA: IGS1 02 E CV F9 GAL1L00 005 A

PROGETTAZIONE:

Rev.	Descrizione emissione	Redatto	Data	Verificato	Data	Progettista	Data	IL PROGETTISTA
A00	Prima emissione	[Signature]	15/07/2013	[Signature]	15/07/2013	A. Palomba	15/07/2013	[Signature]

Nome File: IGS1-00-E-CV-TT-00C000-002
CUP: F5H4000000000