

**QUOTE PROGETTO**

SCAVO ZONA 1 - 1427 mc    SCAVO ZONA 3 - 821 mc  
 SCAVO ZONA 2 - 891 mc    SCAVO ZONA 4 - 1054 mc

TOTALE 4193 mc

VOLUME STIMATO SEDIMENTO SABBIOSO LIMOSO MC 2623  
 VOLUME STIMATO SCAVO ROCCIA MC 1570

**IPOTESI 1 - RIUTILIZZO A TERGO MURI DI SOSTEGNO  
 IPOTESI 2 - SPOSTAMENTO IN AMBITO PORTUALE TAV.08  
 EVENTUALE SEDIMENTO NON RIUTILIZZABILE VERRA'  
 CONFERITO IN DISCARICA CODICE CER 170506**

**Nota:**  
 le quote di escavo e i relativi volumi rimangono inalterati sia  
 per la soluzione A1 che A2 e vengono pertanto riportati nella  
 presente tavola

**COMUNE DI OLBIA (SS)**

Loc. Cala Saccaia

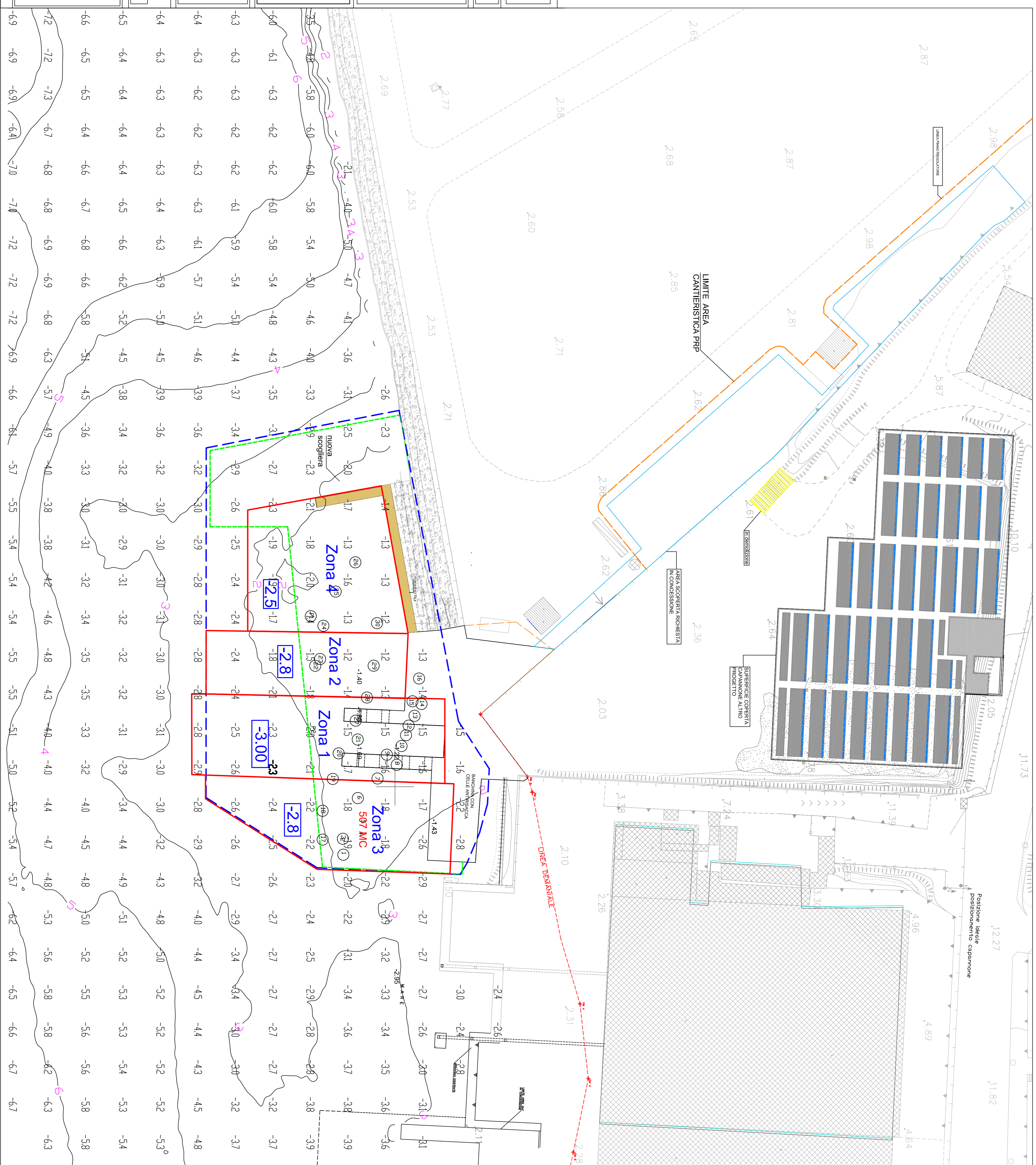
**PROGETTO PRELIMINARE DI UN  
 BANCHINAMENTO AL SERVIZIO DI UN  
 NUOVO CANTIERE NAVALE**

**BATIMETRIE SCAVO  
 CALCOLO VOLUMI**

|       |                  |      |       |     |
|-------|------------------|------|-------|-----|
| ELAB. | 08               | DATA | SCALA | 500 |
|       | REV. MAGGIO 2024 | AGG. |       |     |

STUDIO PIERING GIOVANNI  
 INGEGNERIA DEL MARE  
 URBANISTICA - DR. LL.  
 ING. GIOVANNI PIERI  
 ING. PIETRO PAOLO PIERI

IL COMMITTENTE:  
 Maxtender S.r.l.



⊗ Quote rilievo batimetriche / sedimento H/M

**TABELLA CALCOLO E SPESSORE SEDIMENTO**

| PROFONDITA' | H SEDIM. | NATURA        |
|-------------|----------|---------------|
| P1          | -200     | 20 SABBIA     |
| P2          | -260     | 65 SABBIA     |
| 1           | -260     |               |
| 2           | -260     |               |
| 3           | -260     | 220 SABBIA    |
| 4           | -250     | 220 SABBIA    |
| 5           | -240     | 150 SABBIA    |
| 6           | -230     | 150 SABBIA    |
| 7           | -220     | 80 SABBIA     |
| 8           | -200     | 60 SABBIA     |
| 9           | -180     | 50 SABBIA     |
| 10          | -180     | 50 SABBIA     |
| 11          | -170     | 30 ROCC. ALT. |
| 12          | 140      | 50 ROCC. ALT. |
| 13          | 130      | 80 ROCC. ALT. |
| 14          | 130      | ROCC. ALT.    |
| 15          | -130     | 30 ROCC. ALT. |
| 16          | 120      | 10 ROCC. ALT. |
| 17          | -260     | 140 SABBIA    |
| 18          | -250     | 170 SABBIA    |
| 19          | -240     | 80 SABBIA     |
| 20          | -230     | 40 SABBIA     |
| 21          | -200     | 60 ROCCIA     |
| 22          | -200     | ROCCIA        |
| 23          | -190     | 60 SABBIA     |
| 24          | -190     | 60 CIOTTOLI   |
| 25          | -160     | PIETRAE       |
| 26          | -140     | ROCCIA        |
| 27          | -190     | 20 SABBIONE   |
| 28          | -170     | 20 CIOTTOLI   |
| 29          | -130     | 50 SABBIA     |
| 30          | -120     | 50 SABBIA     |