

Recupero materiale escavo	Scavo	Capacità riciclaggio Mq x 5 m	Muri	Colonnate	Discarica
Sol.1 Inventorizzazione in ambito portuale	4193 mc	4410 mc			
Sol.2 Limite a zona esposta +	4193 mc		2000 mc	2193 mc	
Sol.3 Utilizzo a zona + trasporto a discarica marittima in eccesso	4193 mc		2000 mc	1570 mc	623 mc

AREA ESCAVO/POSTAMENTO  
SEDIMENTO CIRCA 4193 mc

1540 MQ x 0,5 m = 770,00 mc  
Ricoilimento materiale fino a quota - 5,00 m

2800 MQ x 1,3 m = 3640 mc  
Ricoilimento materiale fino a quota - 5,00 m

ZONA SPOSTAMENTO CIRCA 4475 mq  
CAPACITA' RICOLLOCCAMENTO SEDIMENTO  
CIRCA 4410 mc  
PER RIPRISTINO FONDALE MARINO MINIMO 5 m

COMUNE DI OLBIA (SS)

Loc. Cala Saccaia

PROGETTO PRELIMINARE DI UN  
BANCHINAMENTO AL SERVIZIO DI UN  
NUOVO CANTIERE NAVALE

PLANIMETRIA ZONA ESCAVI  
CON SOLUZIONE SPOSTAMENTO MATERIALE INERTE IN  
AMBITO PORTUALE (D.M 173/ 2016)

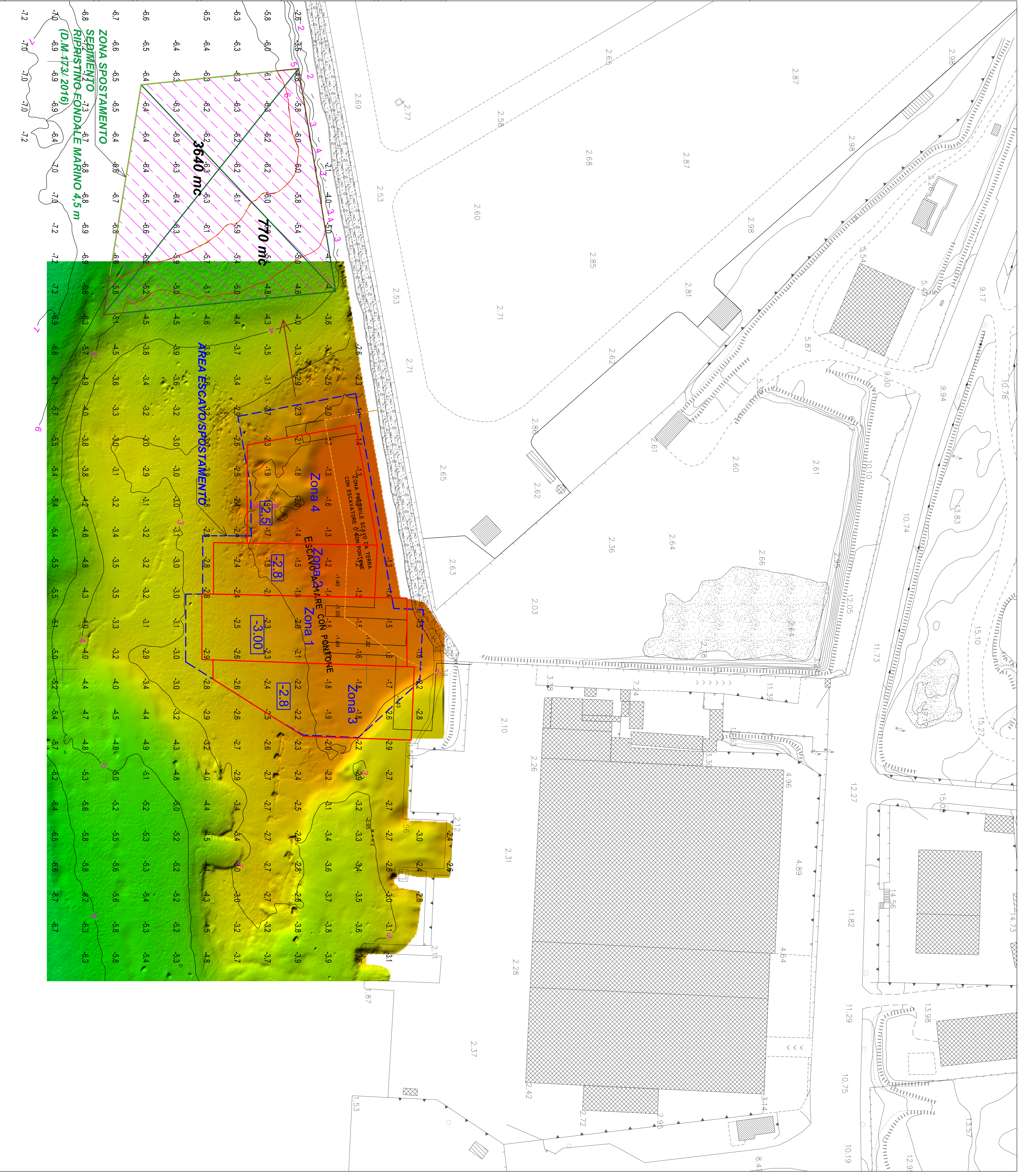
ELAB. 08  
REV. MAGGIO 2024.

DATA  
SCALA 500

STUDIO PIERING, GIOVANNI  
INGEGNERIA DEL MARE  
URBANISTICA - DR. LL.  
ING. GIOVANNI PIERI  
ING. PIETRO PAOLO PIERI

IL PROGETTISTA:  
IL COMMITTENTE:  
Maxtender S.r.l.

Via Nazionale, 100 07012 CAMONNE (CI)  
Tel. 0785 478449 E-mail: studio@piering.it  
www.piering.it



ZONA SPOSTAMENTO  
SEDIMENTO CIRCA 4410 mc  
ZONA SPOSTAMENTO CIRCA 4475 mq  
CAPACITA' RICOLLOCCAMENTO SEDIMENTO CIRCA 4410 mc  
PER RIPRISTINO FONDALE MARINO 4,5 m  
(D.M 173/ 2016)