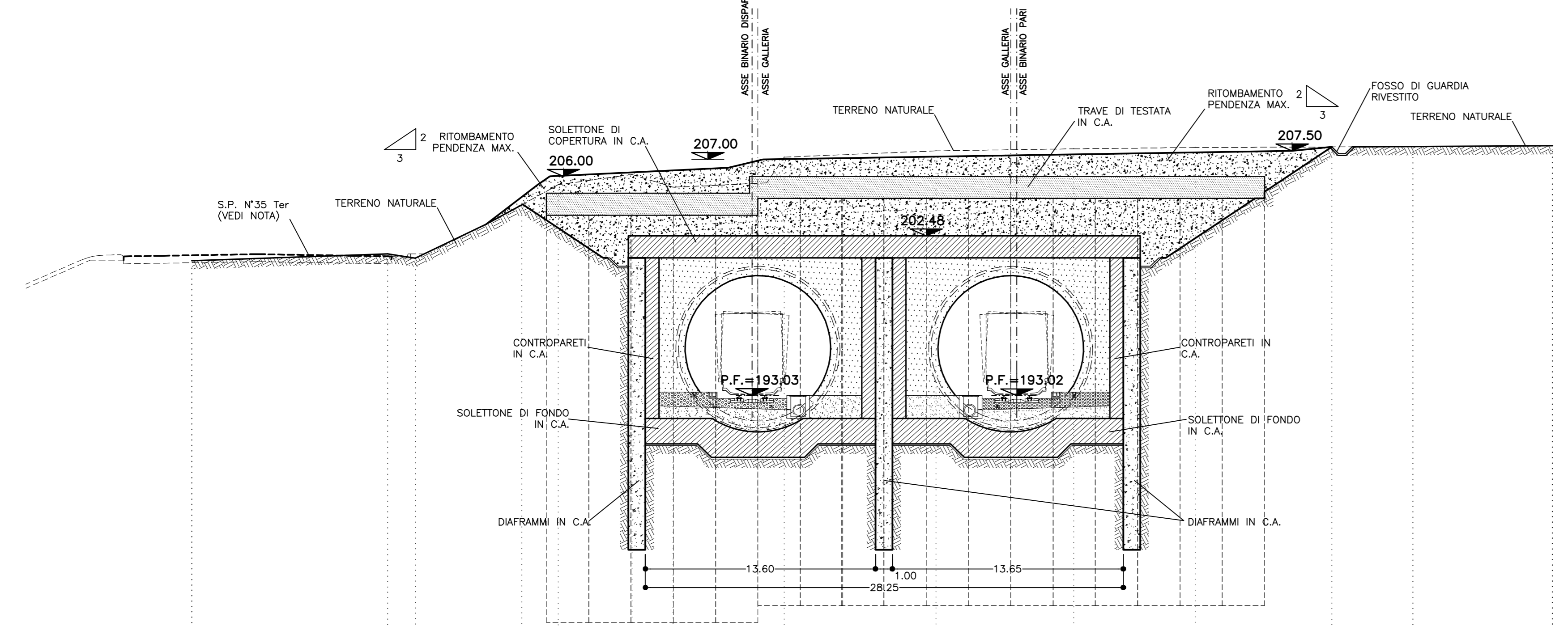


SEZIONE A-A
SCALA 1:200

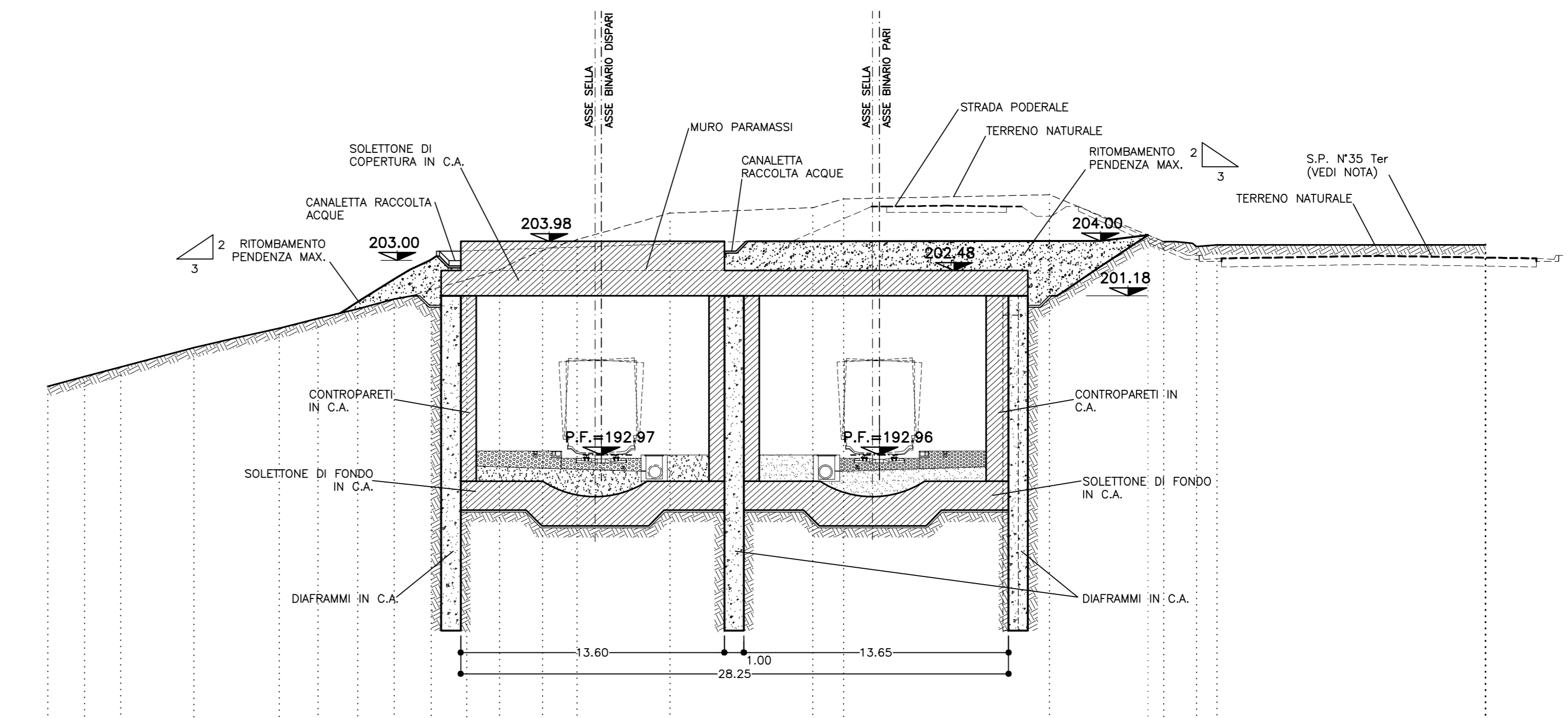
TRATTO "A"



PROGETTO	QUOTE																				
	DISTANZE PARZIALI		3,76	10,54	2,05		31,28		2,35												
TERRENO	QUOTE																				
	DISTANZE PARZIALI	11,57	1,63	6,29	2,17	4,37	2,42	6,57	8,98	8,13	7,19	8,08	4,78	8,26							

SEZIONE B-B
SCALA 1:200

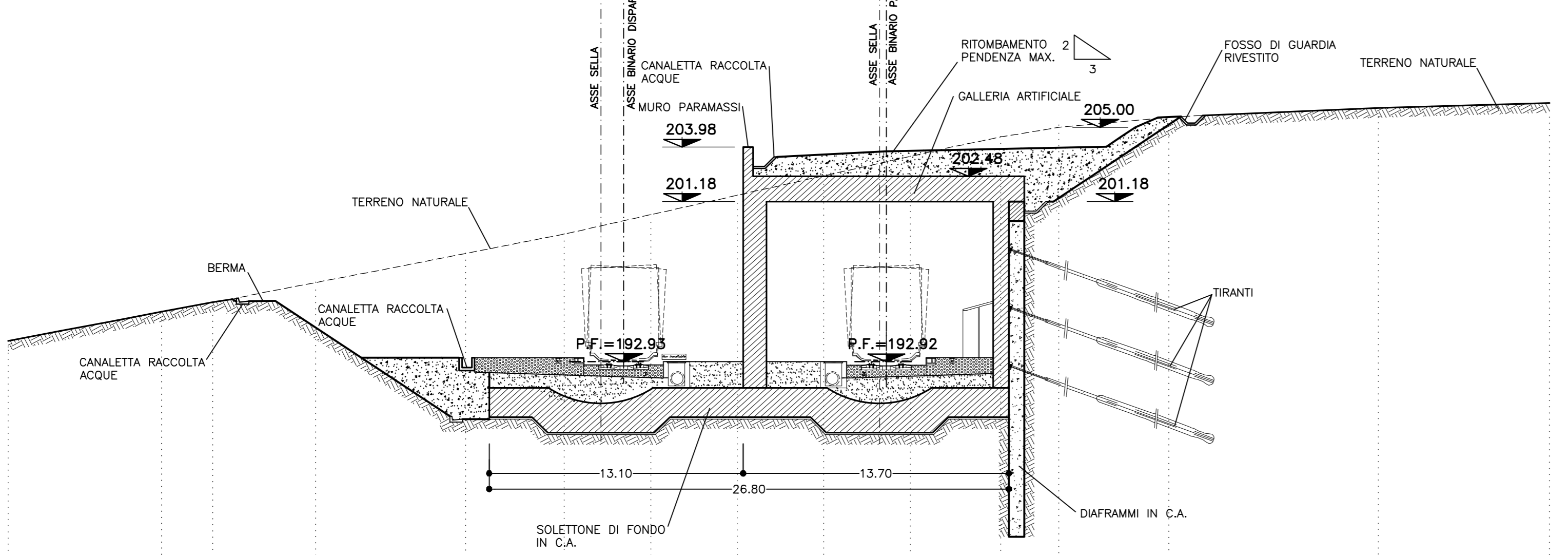
TRATTO "A"



PROGETTO	QUOTE																				
	DISTANZE PARZIALI		1,93	1,66	1,39	1,24	6,80	6,80	1,24	17,71	2,46										
TERRENO	QUOTE																				
	DISTANZE PARZIALI	1,89	1,87	3,77	4,41	2,00	2,04	1,89	0,06	1,83	1,69	2,21	1,78	4,79	7,37	1,59	10,62	5,08	1,69	1,04	13,86

SEZIONE C-C
SCALA 1:200

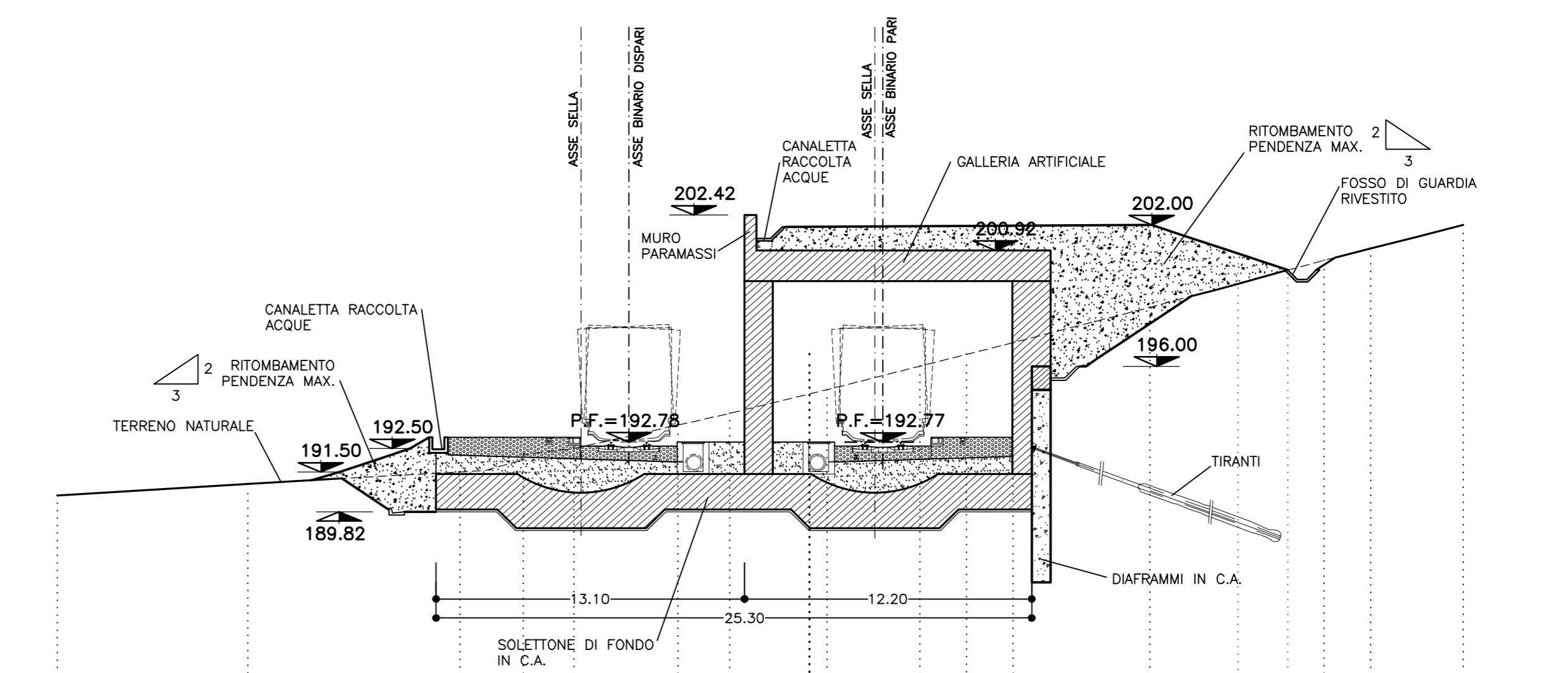
TRATTO "B"



PROGETTO	QUOTE																				
	DISTANZE PARZIALI		0,61	1,35	4,41	5,04	4,99	5,70	4,21	1,35	5,78	11,34	1,50	1,18							
TERRENO	QUOTE																				
	DISTANZE PARZIALI	7,92	2,63	5,30	2,62	5,12	5,08	4,47	4,46	4,45	4,46	4,67	2,99	5,67	10,81	8,82					

SEZIONE D-D
SCALA 1:200

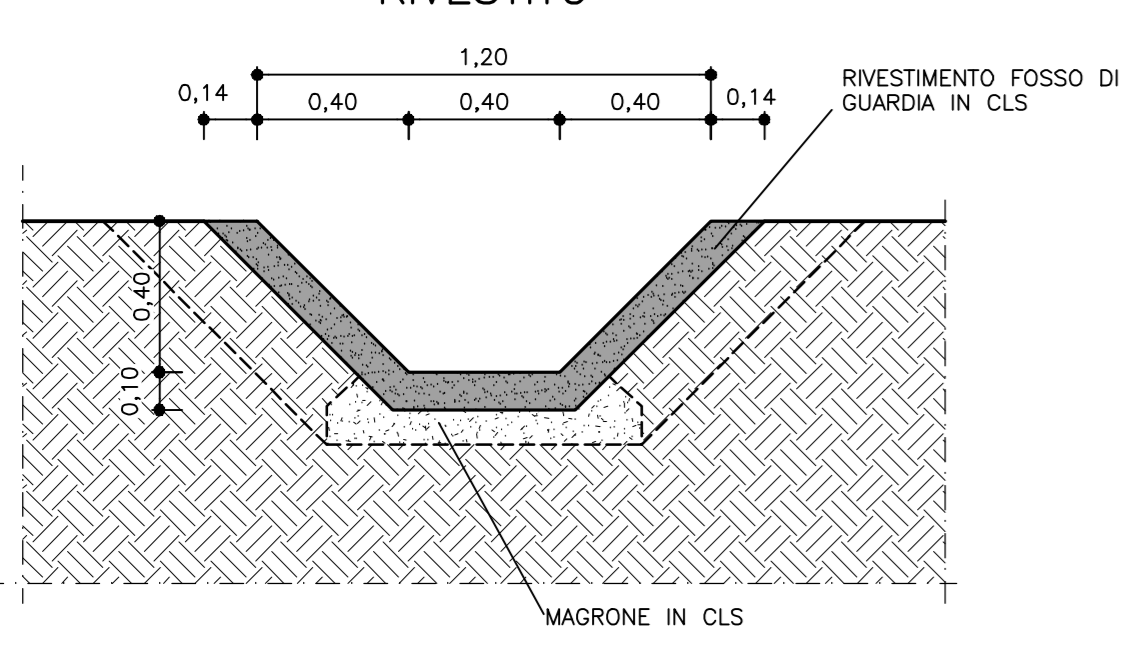
TRATTO "C"



PROGETTO	QUOTE																				
	DISTANZE PARZIALI		1,19	1,50	1,50	0,80	5,64	4,10	2,86	1,50	5,38	11,41	3,02	2,77							
TERRENO	QUOTE																				
	DISTANZE PARZIALI	8,09	9,02	2,68	2,15	4,43	2,20	4,13	3,94	1,99	1,97	1,92	3,89	3,74	2,12	1,54	1,96	3,93			

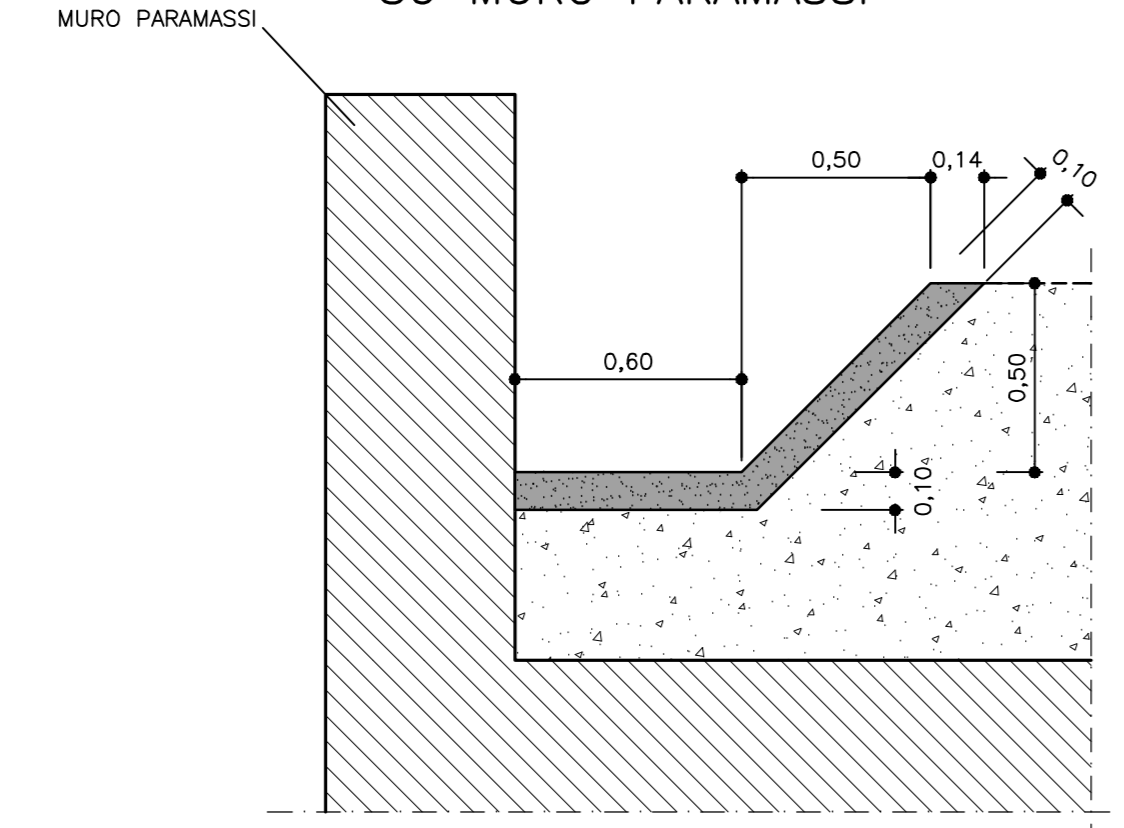
PARTICOLARE "1"
SCALA 1:20

FOSSE DI GUARDIA RIVESTITO



PARTICOLARE "2"
SCALA 1:20

CANALETTA RACCOLTA ACQUE SU MURO PARAMASSI



PARTICOLARE "3"
SCALA 1:20

CANALETTA AL PIEDE DEGLI SBANCAMENTI

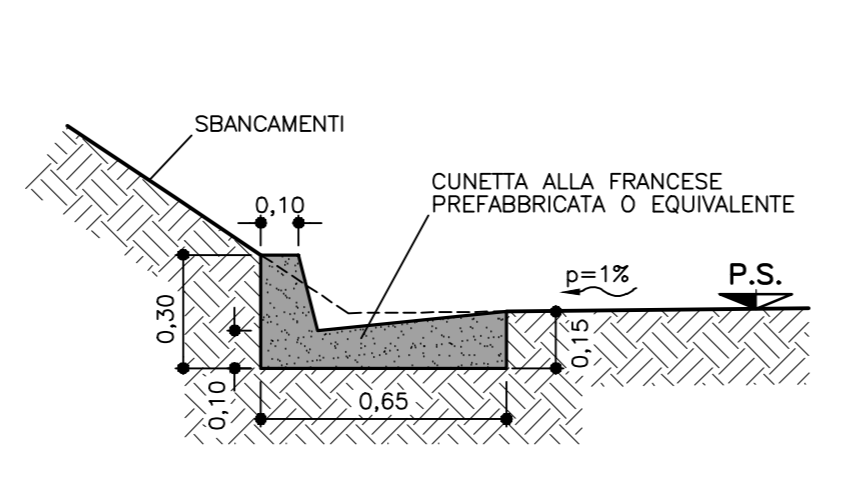


TABELLA MATERIALI
(con riferimento al CAPITOLATO DI COSTRUZIONE OPERE CIVILI)

CUNETTE, POZZETTI PREFABBRICATI

- CLASSE DI RESISTENZA : C32/40
- CLASSE DI ESPOSIZIONE : XC2
- COPRIFERRO : C = 40 mm
- CLASSE DI CONSISTENZA SLUMP : S4
- DIAMETRO MAX AGGREGATO : 32 mm
- CLASSE CONTENUTO CLORURI : CI 0,2

CUNETTE, POZZETTI GETTATI IN OPERA

- CLASSE DI RESISTENZA : C25/30
- CLASSE DI ESPOSIZIONE : XC2
- COPRIFERRO : C = 40 mm
- CLASSE DI CONSISTENZA SLUMP : S3/55
- DIAMETRO MAX AGGREGATO : 32 mm
- CLASSE CONTENUTO CLORURI : CI 0,2

MAGNONE DI PULIZIA

- Resistenza media : Rm ≥ 15 MPa
- Contenuo min cemento : 150 Kg/m³

NOTE

- PER TUTTO QUANTO NON INDICATO SI FACCIAMO RIFERIMENTO AL CAPITOLATO OPERE CIVILI
- ELABORATO DI RIFERIMENTO: "OPERE DI LINEA-CARATTERISTICHE DEI MATERIALI E NOTE" (cod.IGS1-00-E-CV-TT-00000-002)
- PER TUTTI I DETTAGLI D'IMPERMEABILIZZAZIONE SI VEDA L'ELABORATO RELATIVO

NOTE

- IL PROGETTO ESECUTIVO DEL TRATTO IN RICOSTRUZIONE DELLA STRADA PROVINCIALE S.P.N° 35 Ter COVRA' GARANTISCE I VINCOLI IMPOSTI DALL'OPERA IN OGGETTO. PER TUTTI I DETTAGLI RELATIVI SI VEDANO GLI ELABORATI RELATIVI.
- PER LA SISTEMAZIONE IDRAULICA IN FASE DEFINITIVA VEDI ELABORATI SPECIFICI

LEGENDA

P.F. = PIANO DEL FERRO
P.S. = PIANO SCAVO

COMMITTENTE:  **RFI**
RETE FERROVIARIA ITALIANA
GRUPPO FERROVIE DELLO STATO ITALIANO

ALTA SORVEGLIANZA:  **ITALFERR**
GRUPPO FERROVIE DELLO STATO ITALIANO

GENERAL CONTRACTOR:  **COCIV**
Costruzioni e Impianti Integrati Valchi

INFRASTRUTTURE FERROVIARIE STRATEGICHE DEFINITE DALLA LEGGE OBIETTIVO N.443/01

TRATTA A.V./A.C. TERZO VALICO DEI GIOVI
PROGETTO ESECUTIVO

Galleria Naturale Serravalle
Imbocco Nord
Fase Definitiva
Sezioni trasversali

GENERAL CONTRACTOR: **Cocon**
Via P. P. Marcheselli

DIRETTORE LAVORI: 

SCALA: 1:200

COMMESSA	LOTTO	FASE	ENTE	TIPO DOC.	OPERADISCIPLINA	PROGR.	REV.
IG51	02	E	CV	W9	GA1L0X	002	A

PROGETTAZIONE

Rev.	Descrizione emissione	Redatto	Data	Verificato	Data	Progettista	Data	IL PROGETTISTA
A00	Prima emissione		15/07/2013		15/07/2013	A. Palomba	15/07/2013	

Nome File: 101-02-CV-W9-GA1L0X-002-A00
CUP: F5H0500000000