

SEZIONE G-G
1:50 AJA02

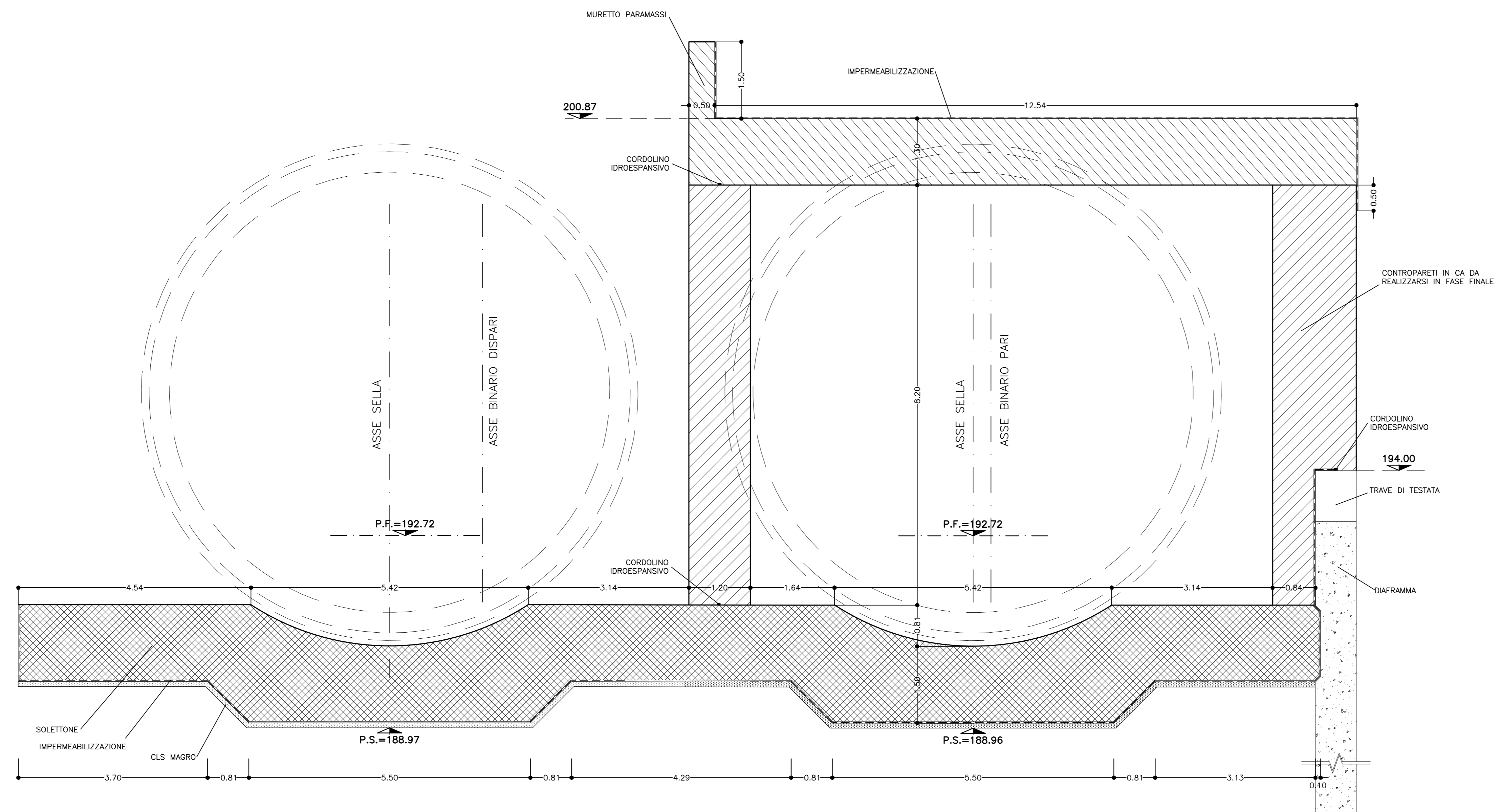


TABELLA MATERIALI	
ACCIAIO	B450C
ACCIAIO ARMATURE	B450C
RETE ELETTROSALDATA	B450C
CL.S	(con riferimento al CAPITOLATO DI COSTRUZIONE OPERE CIVILI)
SOLETTE E CONTROPARETI	
- CLASSE DI RESISTENZA	: C25/30
- CLASSE DI ESPOSIZIONE	: XC2
- CLASSE DI CONSISTENZA SLUMP	: S4
- DIAMETRO MAX AGGREGATO	: 32 mm
- CLASSE CONTENUTO CLORURI	: Cl 0.4
MAGRONE DI PULIZIA	- Resistenza medio : Rm > 15 MPa - Contento min cemento :150 Kg/mc

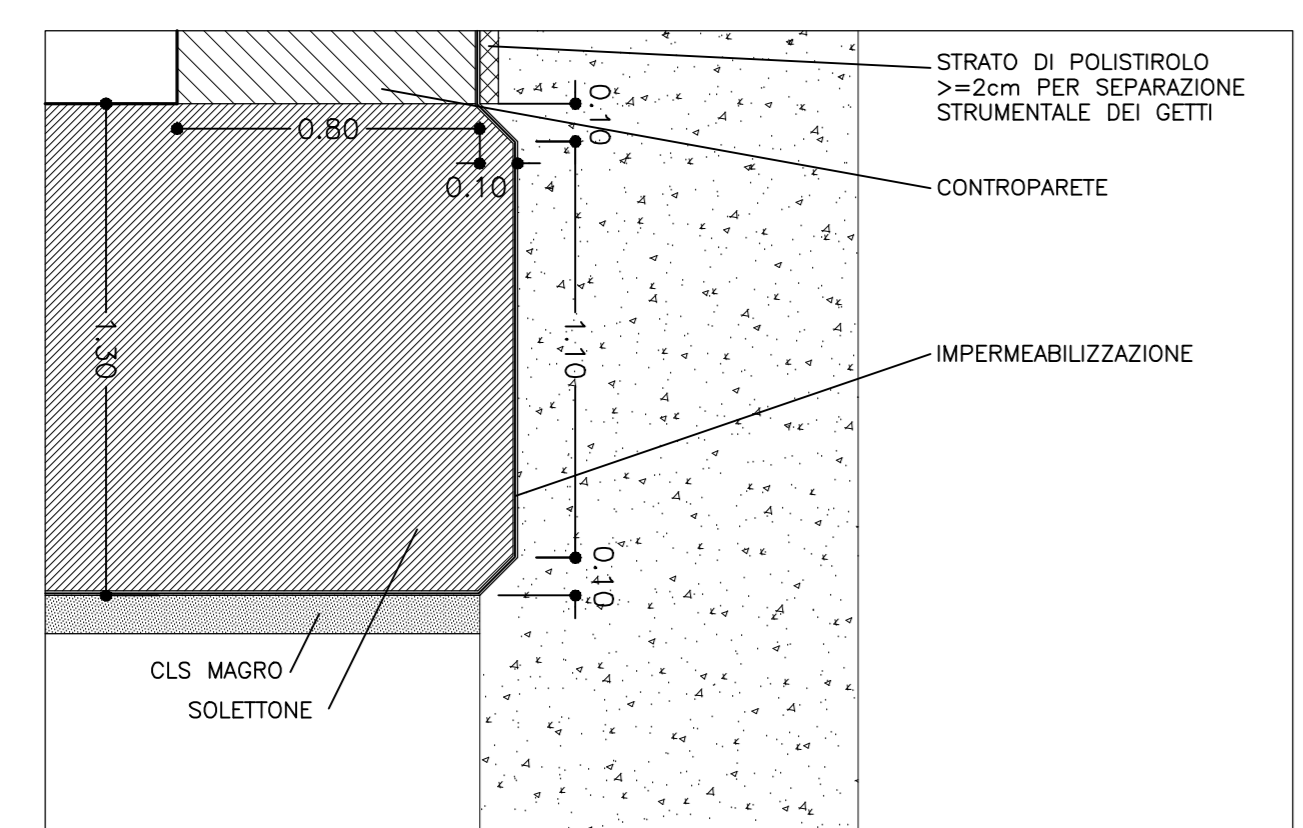
NOTE

- PER TUTTO QUANTO NON INDICATO SI FACCIA RIFERIMENTO AL CAPITOLATO OPERE CIVILI
- ELABORATO DI RIFERIMENTO: "OPERE DI LINEA-CARATTERISTICHE DEI MATERIALI E NOTE" (cod.IG51-00-E-CV-IT-00000-002)
- PER TUTTI I DETTAGLI D'IMPERMEABILIZZAZIONE SI VEDA L'ELABORATO RELATIVO

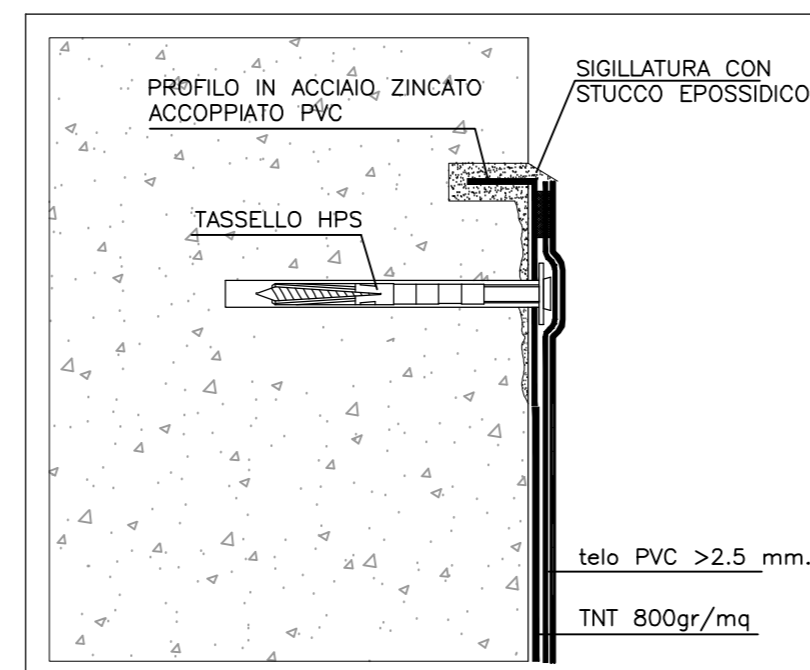
NOTE

- EVENTUALI DIFFERENZE TRA LE MISURE TOTALI E LE SOMMATORIE DELLE MISURE PARZIALI SONO DOVUTE AGLI ARROTONDAMENTI AUTOMATICI DI AUTOCAD.

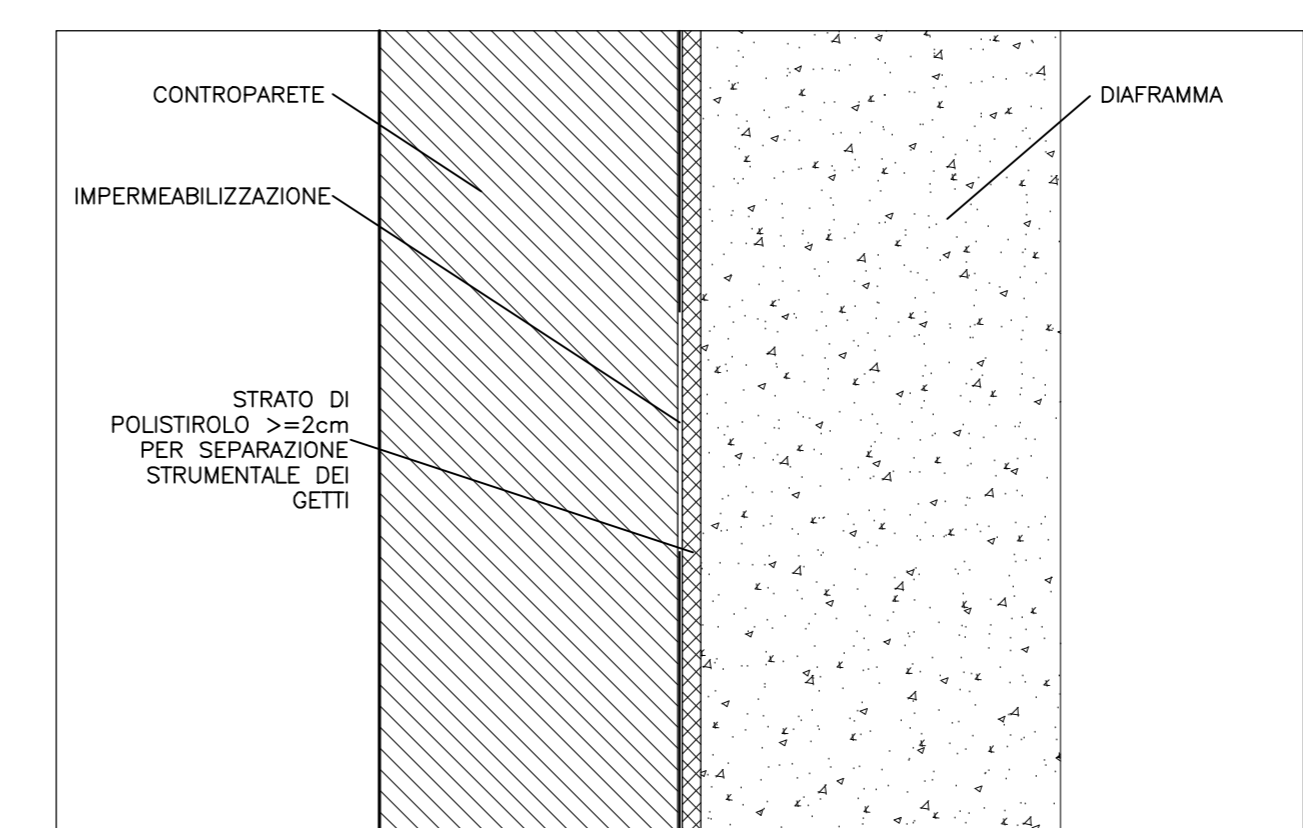
DETTAGLIO 1
SCALA 1:20



DETTAGLIO 2
SCALA 1:2



DETTAGLIO 3
SCALA 1:20



COMMITTENTE: **RFI** RETE FERROVIARIA ITALIANA GRUPPO FERROVIE DELLO STATO ITALIANE

ALTA SORVEGLIANZA: **ITALFERR** GRUPPO FERROVIE DELLO STATO ITALIANE

GENERAL CONTRACTOR: **COCIV** Consorzio Coibamenti Integrali Valchi

INFRASTRUTTURE FERROVIARIE STRATEGICHE DEFINITE DALLA LEGGE OBIETTIVO N.443/01

TRATTA A.V./A.C. TERZO VALICO DEI GIOVI
PROGETTO ESECUTIVO

Galleria Naturale Serravalle
Imbocco Nord
Galleria artificiale
Sezioni trasversali - Carpentaria - Tav 5 di 5

GENERAL CONTRACTOR: **Cociv** ing. P. P. Mandreoli

DIRETTORE LAVORI: []

SCALA: 1:50

COMMESSA	LOTTO	FASE	ENTE	TIPO DOC.	OPERADISCIPLINA	PROGR.	REV.
IG51	02	E	CV	WB	GA1L0X	005	A

PROGETTAZIONE

Rev.	Descrizione emissione	Redatto	Data	Verificato	Data	Progettista	Data	IL PROGETTISTA
A00	Prima emissione	[Signature]	15/07/2013	[Signature]	15/07/2013	A. Palomba	19/07/2013	[Signature]

Nome File: 101-00-CV-IB-GAL-00-005-A00
CUP: F01H2000000000