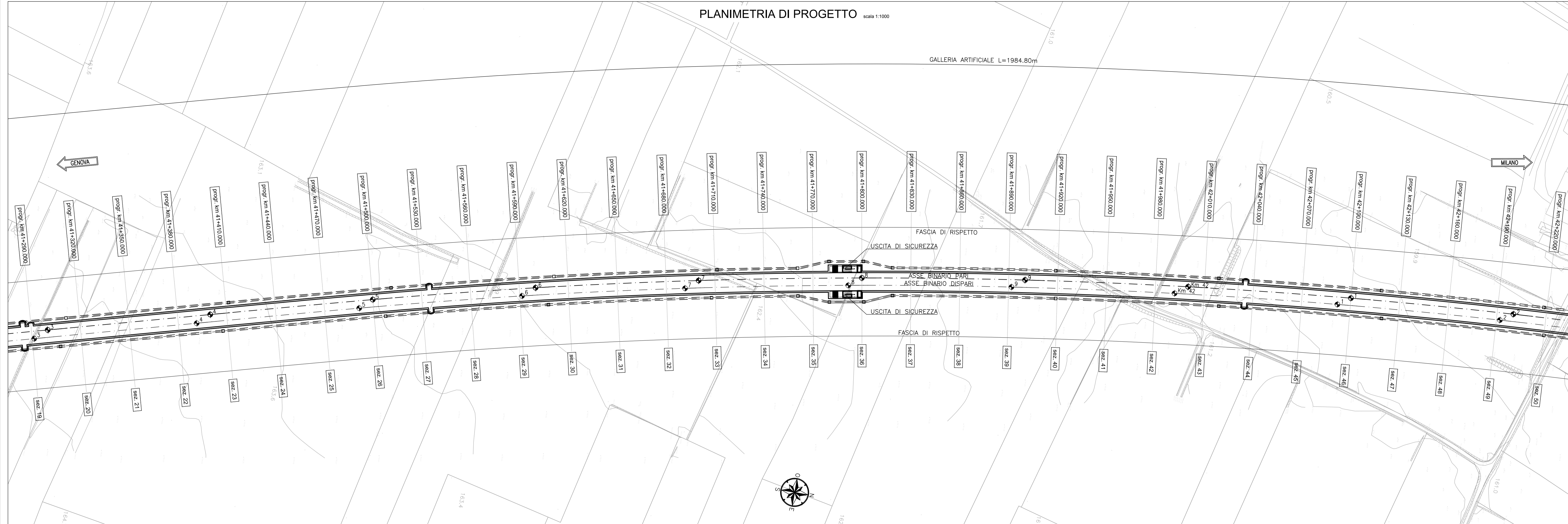
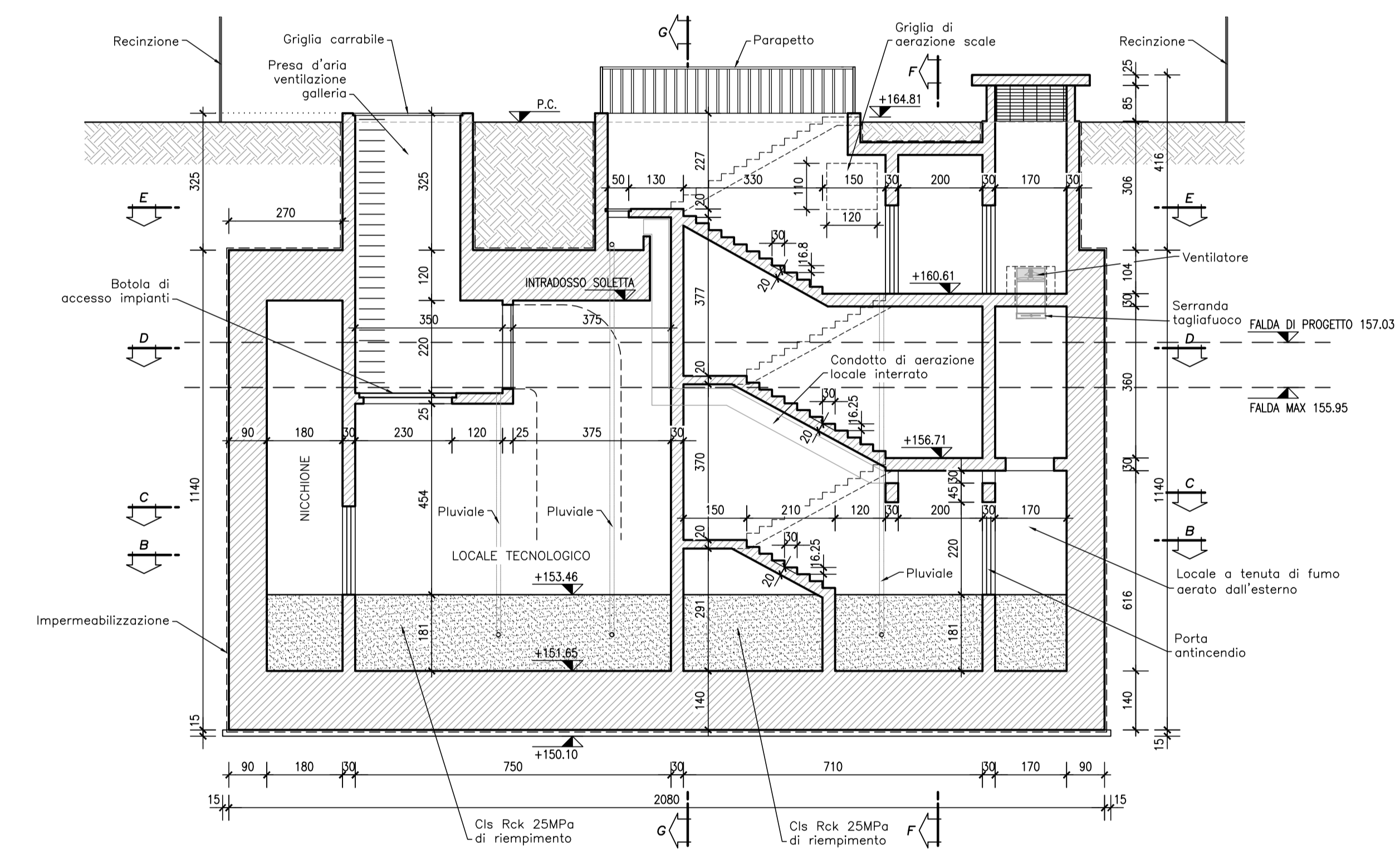


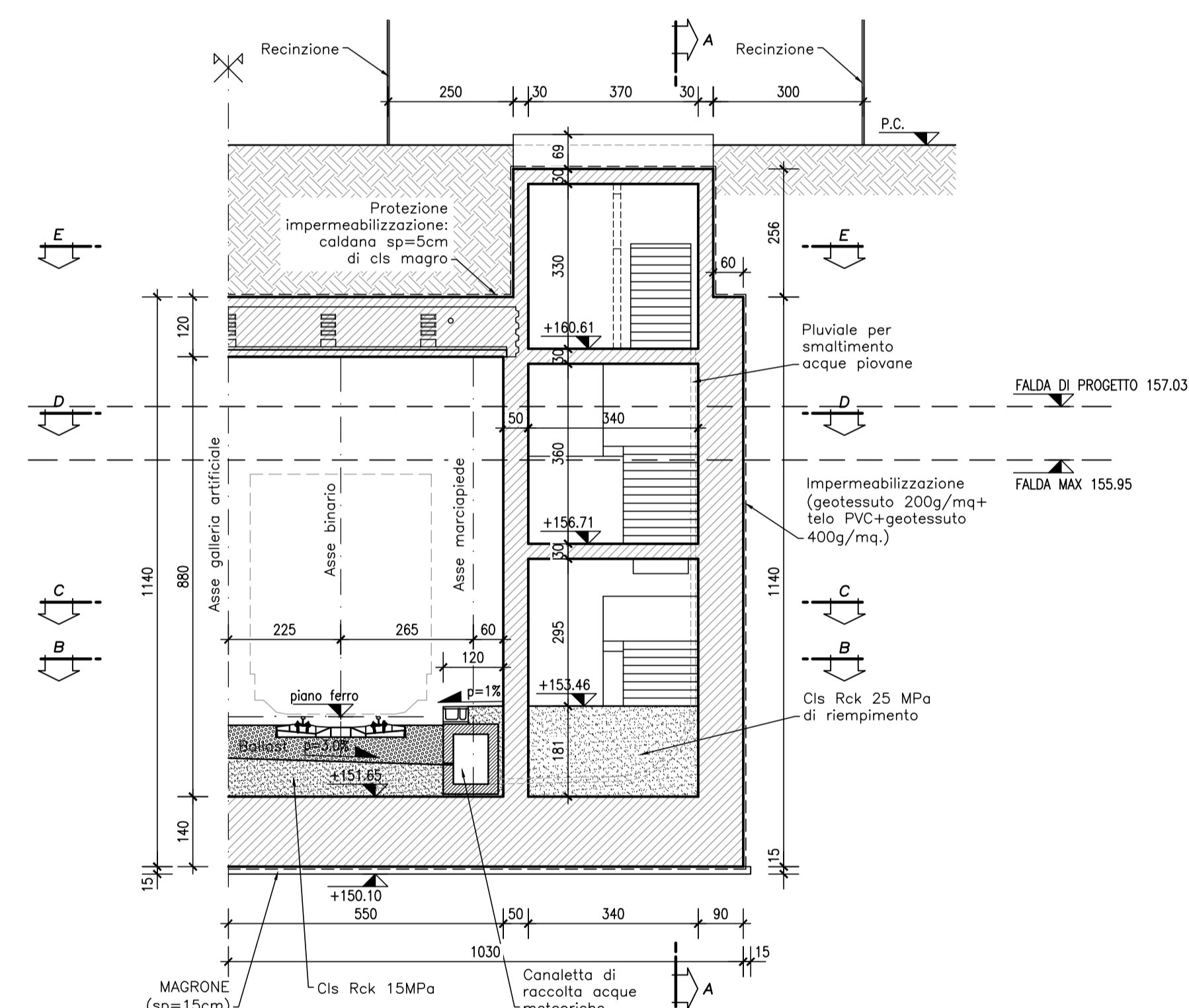
PLANIMETRIA DI PROGETTO scala 1:1000



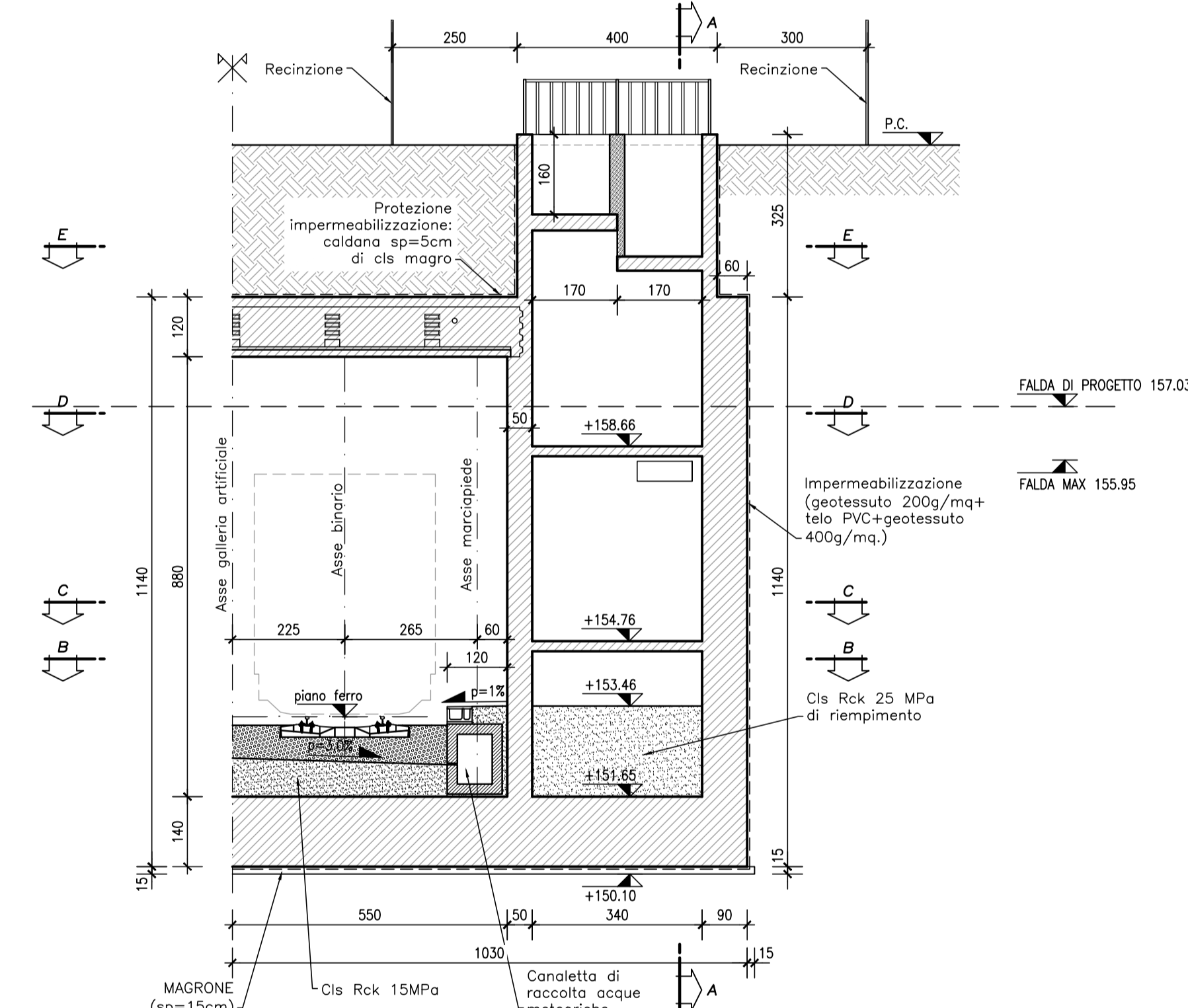
SEZIONE LONGITUDINALE A-A scala 1:100



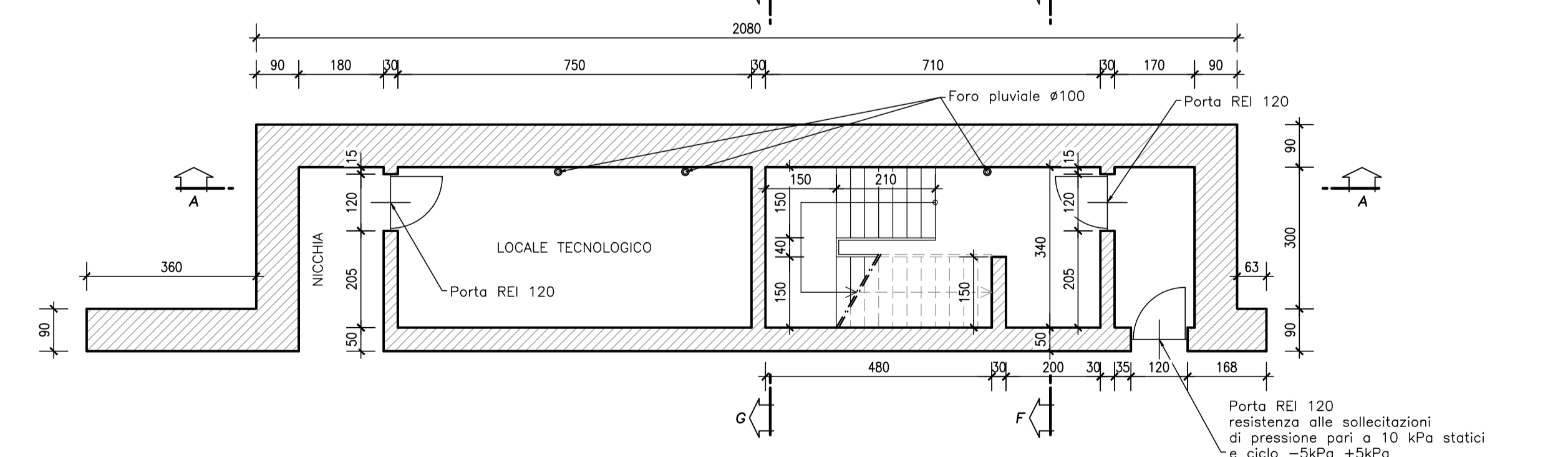
SEZIONE TRASVERSALE F-F scala 1:100



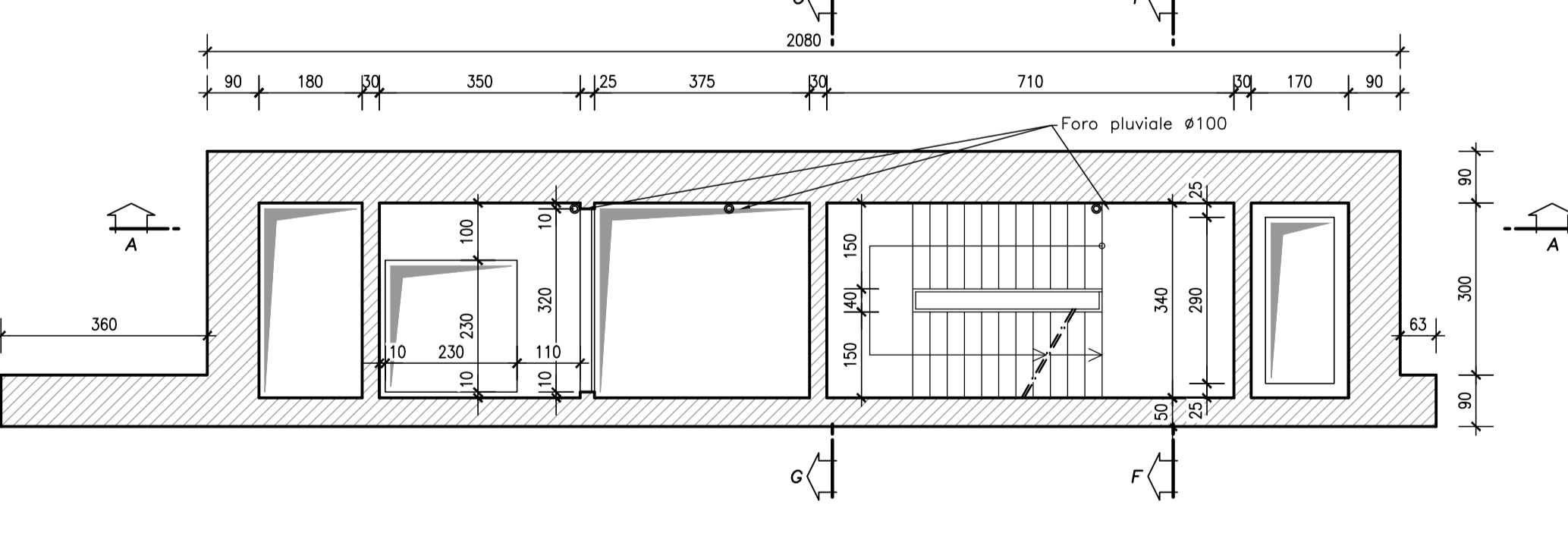
SEZIONE TRASVERSALE G-G scala 1:100



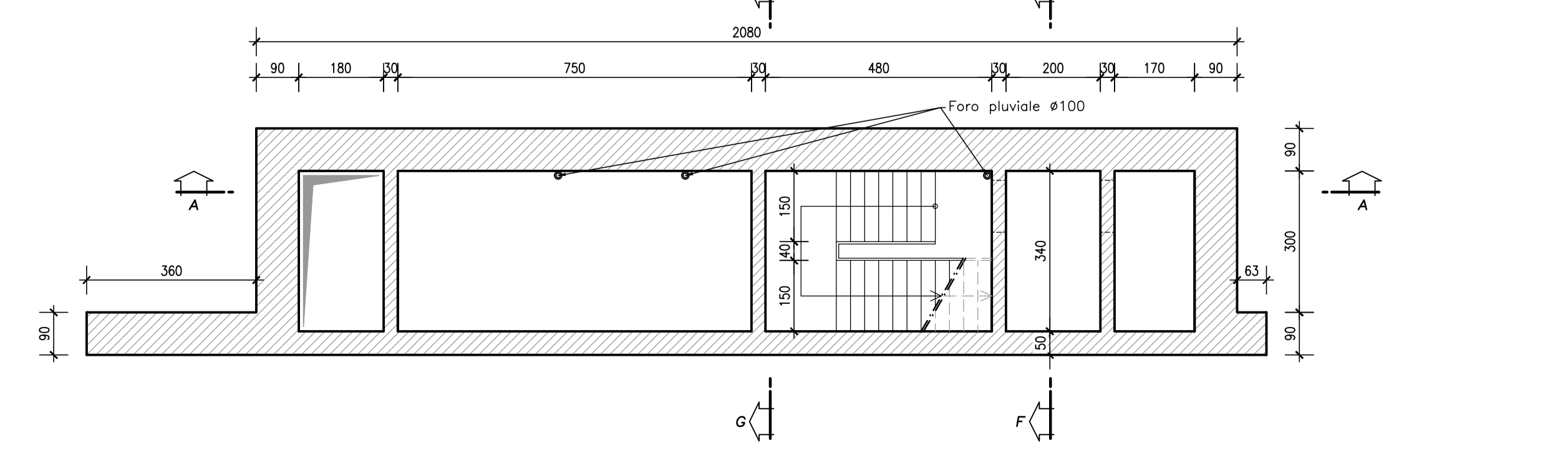
SEZIONE B-B scala 1:100



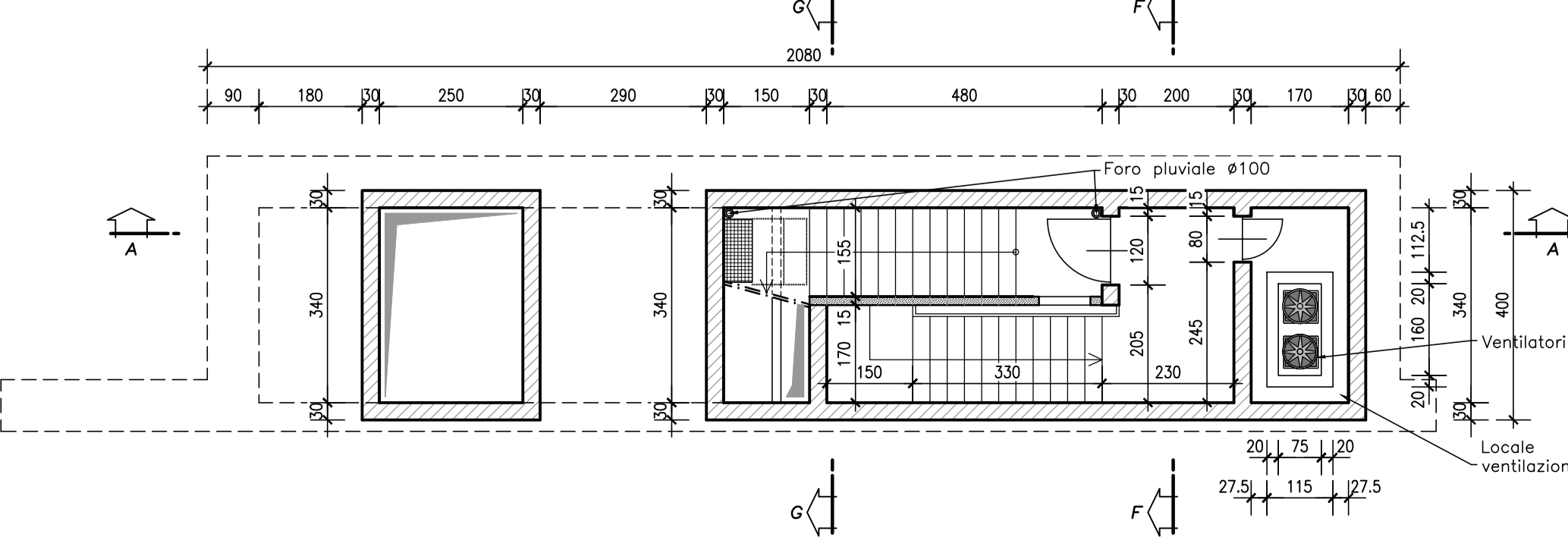
SEZIONE D-D scala 1:100



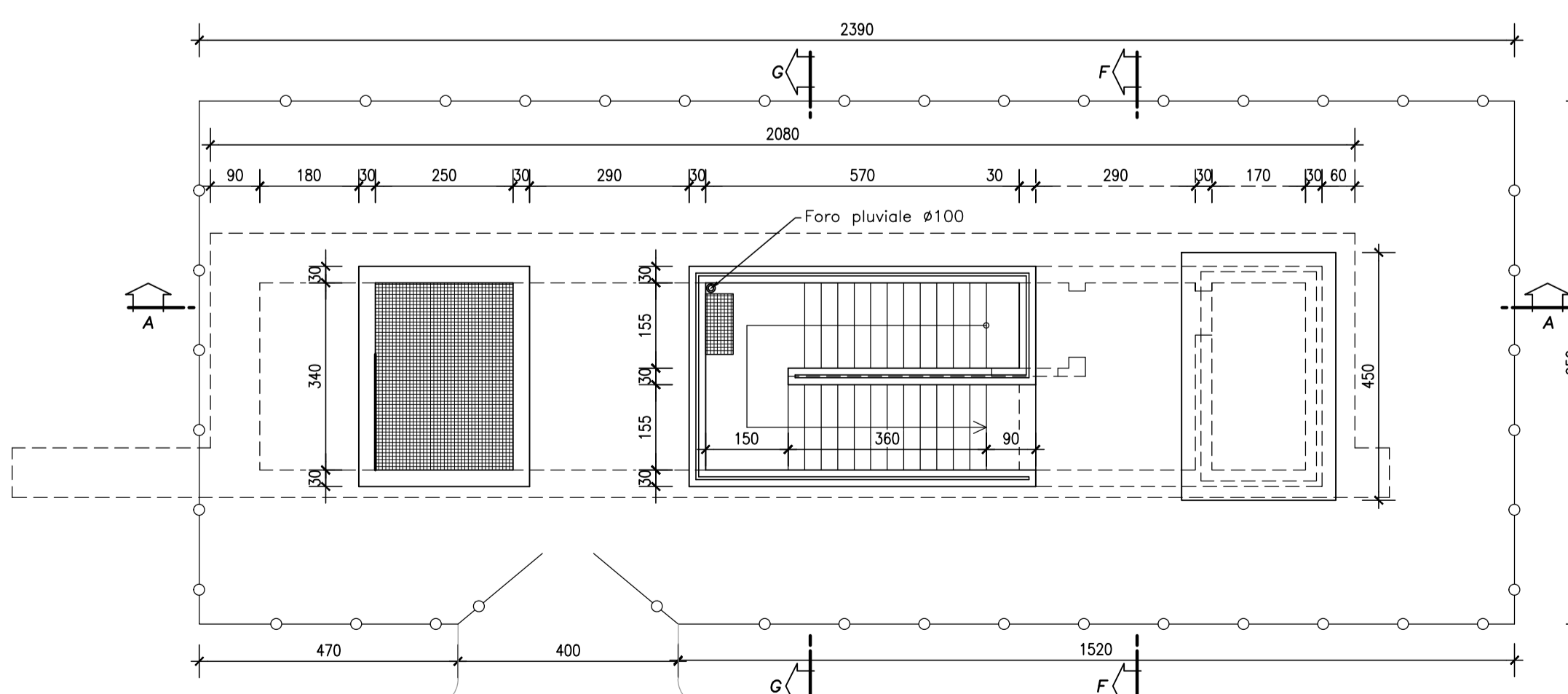
SEZIONE C-C scala 1:100



SEZIONE E-E scala 1:100



PIANTA PIANO CAMPAGNA scala 1:100



**NOTA**  
Per la tabella materiali si fa riferimento all'elaborato IG51-00-E-CV-TT-OC00-00-001

COMMITTENTE: **RFI** RETE FERROVIARIA ITALIANA GRUPPO FERROVIE DELLO STATO ITALIANO

ALTA SORVEGLIANZA: **ITALFERR** GRUPPO FERROVIE DELLO STATO ITALIANO

GENERAL CONTRACTOR: **COOP** Consorzio Cooperatori Integrali Valchi

INFRASTRUTTURE FERROVIARIE STRATEGICHE DEFINITE DALLA LEGGE OBIETTIVO N.443/01  
TRATTA A.V./A.C. TERZO VALICO DEI GIOVI  
PROGETTO ESECUTIVO

GALLERIA ARTIFICIALE POZZOLO DAL KM 40+794.00 AL KM 42+778.00  
Uscite di sicurezza: carpenteria tav. 1

GENERAL CONTRACTOR	DIRETTORE LAVORI	SCALA:
Consorzio <b>Cociv</b> Ing. P.P. Martorelli		VARIE

COMMESSA	LOTTO	FASE	ENTE	TIPO DOC.	OPERADISCIPLINA	PROGR.	REV.
IG51	02	E	CV	BA	GA1M0X	048	A

PROGETTAZIONE							
Riv.	Descrizione emissione	Redatto	Data	Verificato	Data	Progettista	Data
AD0	Prima emissione	P.	24/07/2015	S. Fucini	26/07/2015	A. Pizzarello	31/07/2015

Scale: pag. 1 / 1