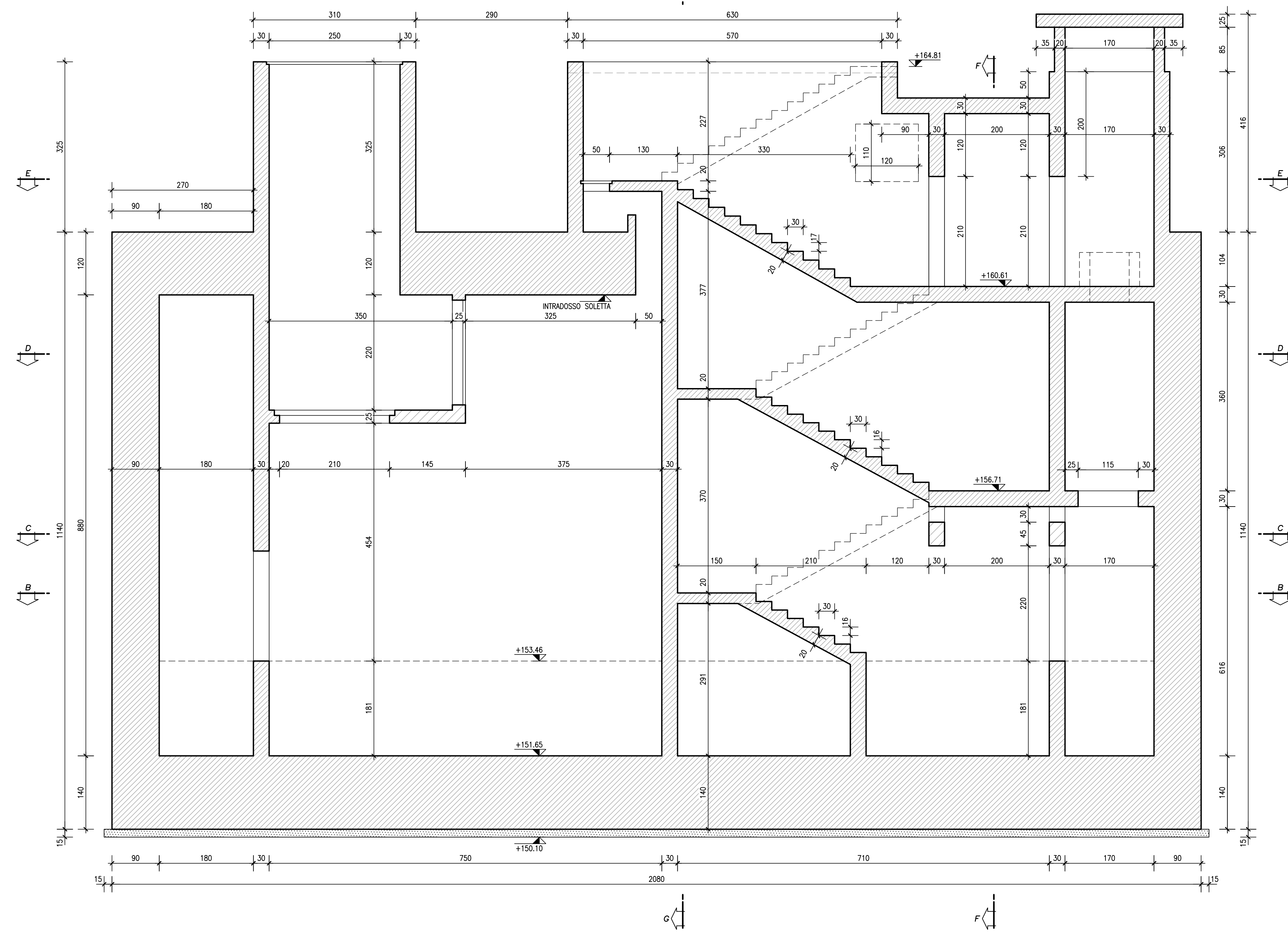
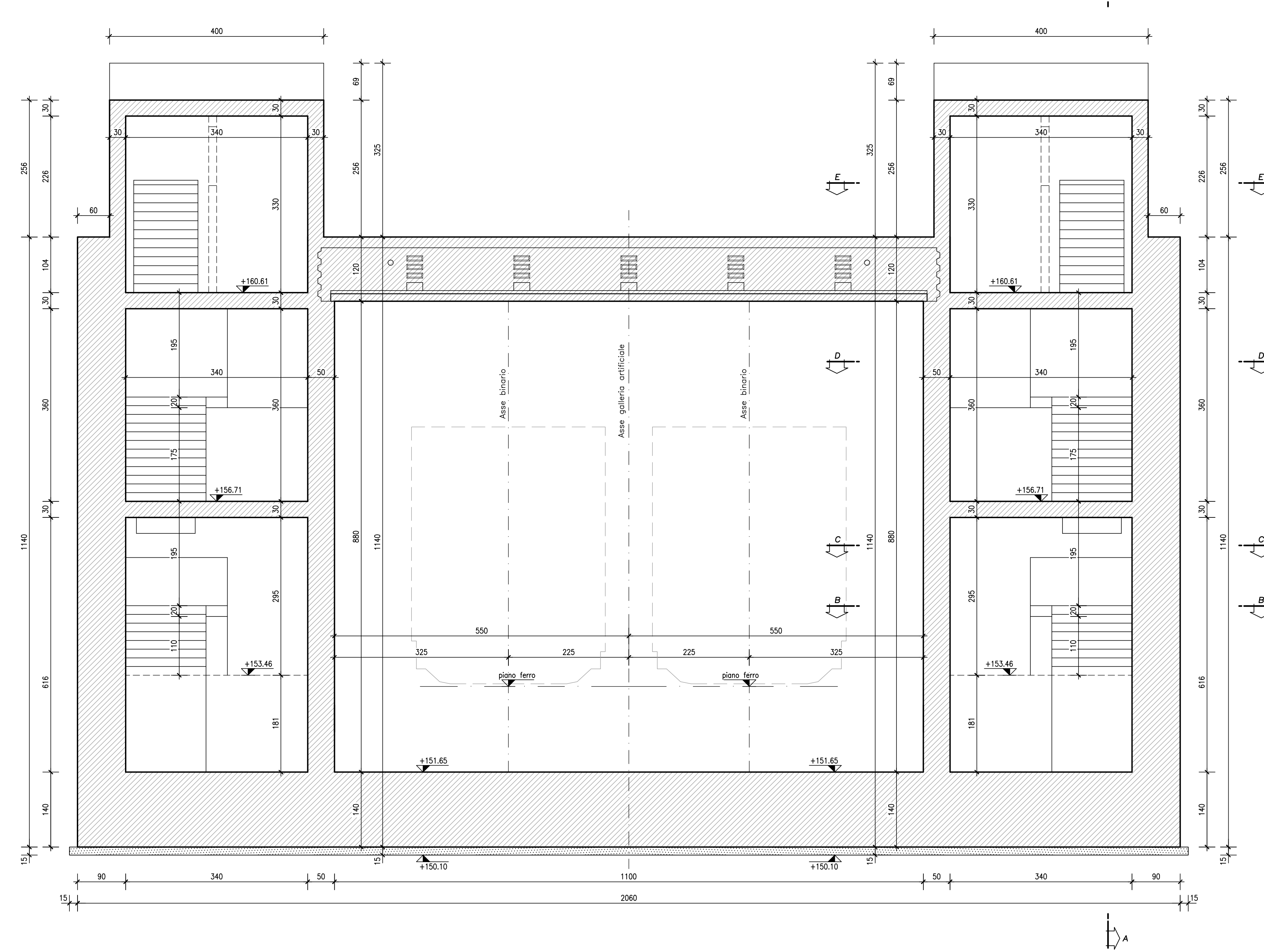


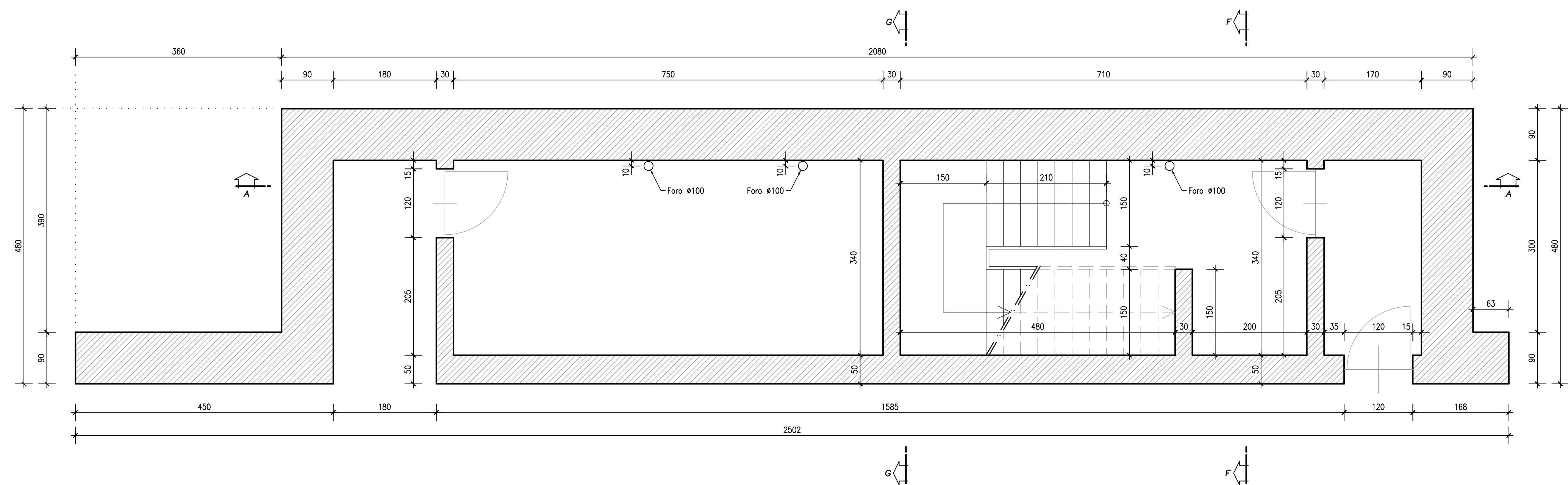
SEZIONE LONGITUDINALE A-A scala 1:50



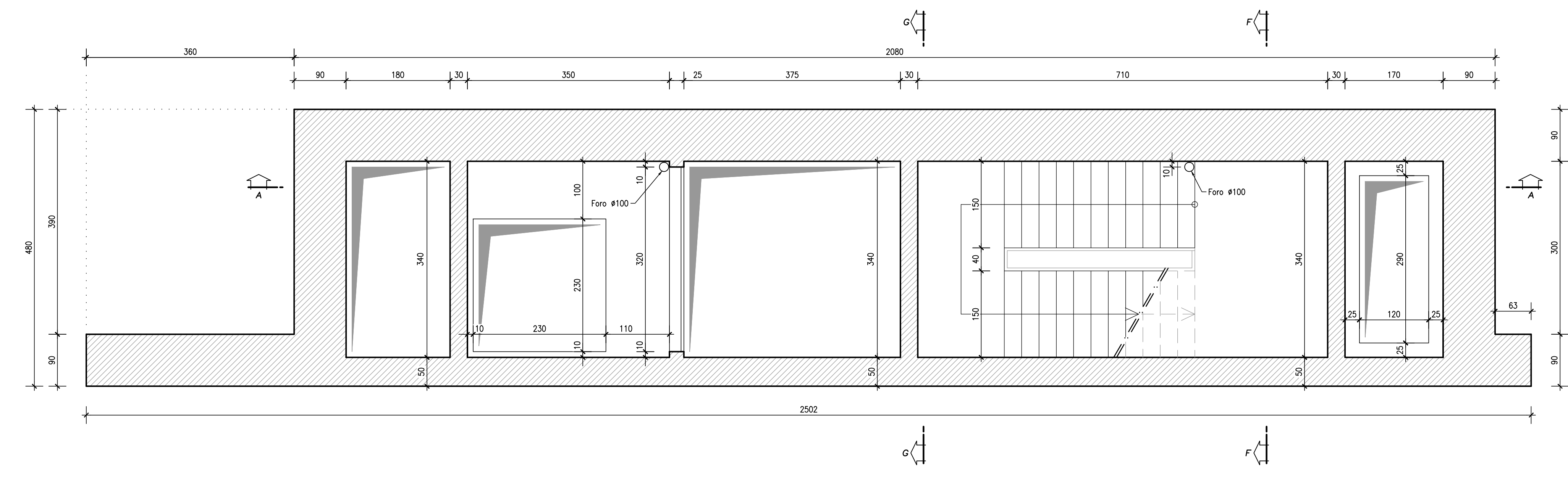
SEZIONE TRASVERSALE F-F scala 1:50



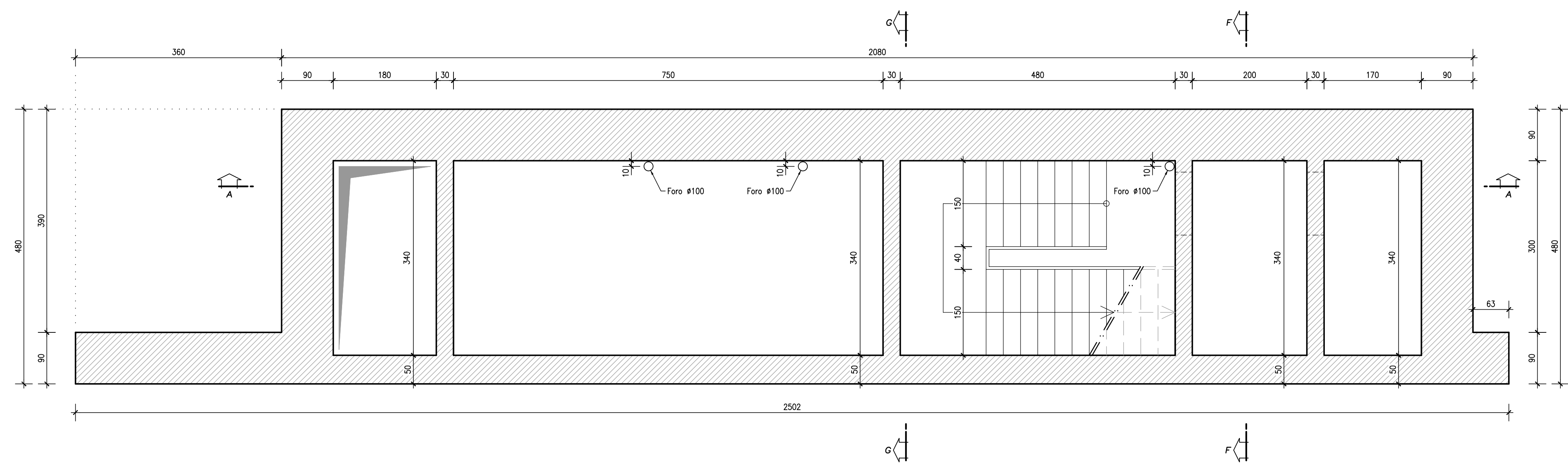
SEZIONE B-B scala 1:50



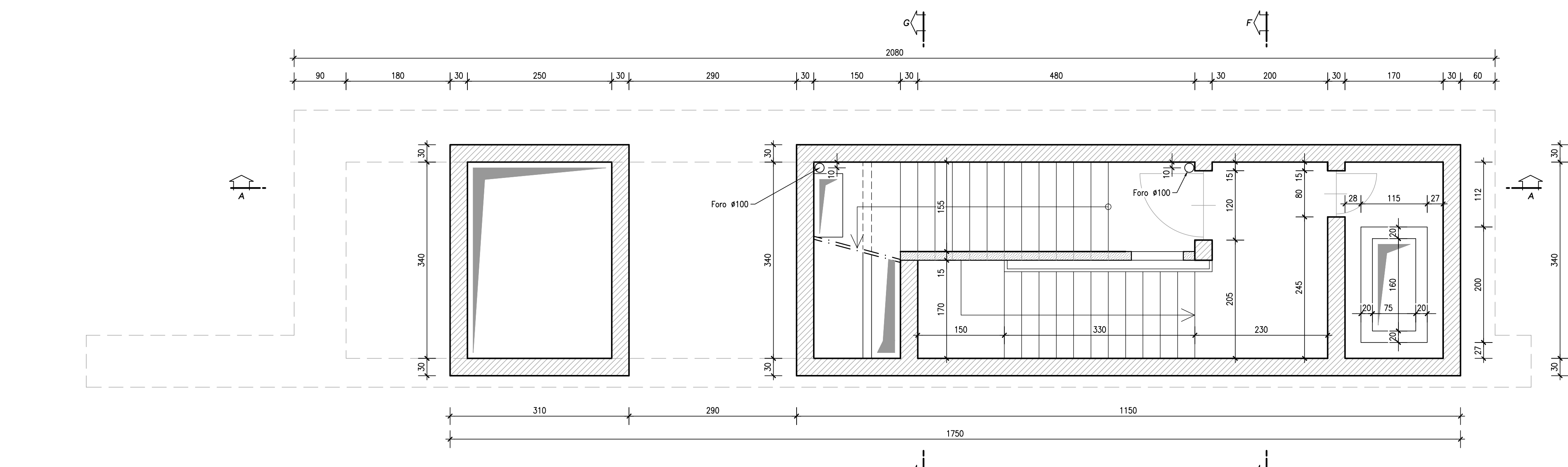
SEZIONE D-D scala 1:50



SEZIONE C-C scala 1:50



SEZIONE E-E scala 1:50



NOTA

Per la tabella materiali si fa riferimento all'elaborato IG51-00-E-CV-TT-0C00-00-001

COMMITTENTE:



ALTA SORVEGLIANZA:



GENERAL CONTRACTOR:



INFRASTRUTTURE FERROVIARIE STRATEGICHE DEFINITE DALLA LEGGE OBIETTIVO N.443/01

TRATTA A.V./A.C. TERZO VALICO DEI GIOVI PROGETTO ESECUTIVO

GALLERIA ARTIFICIALE POZZOLO DAL KM 40+794.00 AL KM 42+778.80 Uscite di sicurezza: carpenteria tav. 2

| GENERAL CONTRACTOR Consorzio Cociv Ing. P. Mancini | | DIRETTORE LAVORI | | SCALA: 1:50 | | | | |
|--|-----------------------|------------------------|-------------------|------------------------|------------|--------------|------------|----------------|
| COMMESSA IG51 | LOTTO 02 | FASE E | ENTE CV | TIPO DOC. BA | | | | |
| OPERANDOPIANTA GA1M0X | | PROGETTO 049 | REV. A | | | | | |
| Rev. | Descrizione emissione | Redatto | Data | Verificato | Data | Proprietario | Data | IL PROGETTISTA |
| A00 | Prima emissione | [Signature] | 24/07/2013 | [Signature] | 26/07/2013 | A. Palermo | 31/07/2013 | [Signature] |