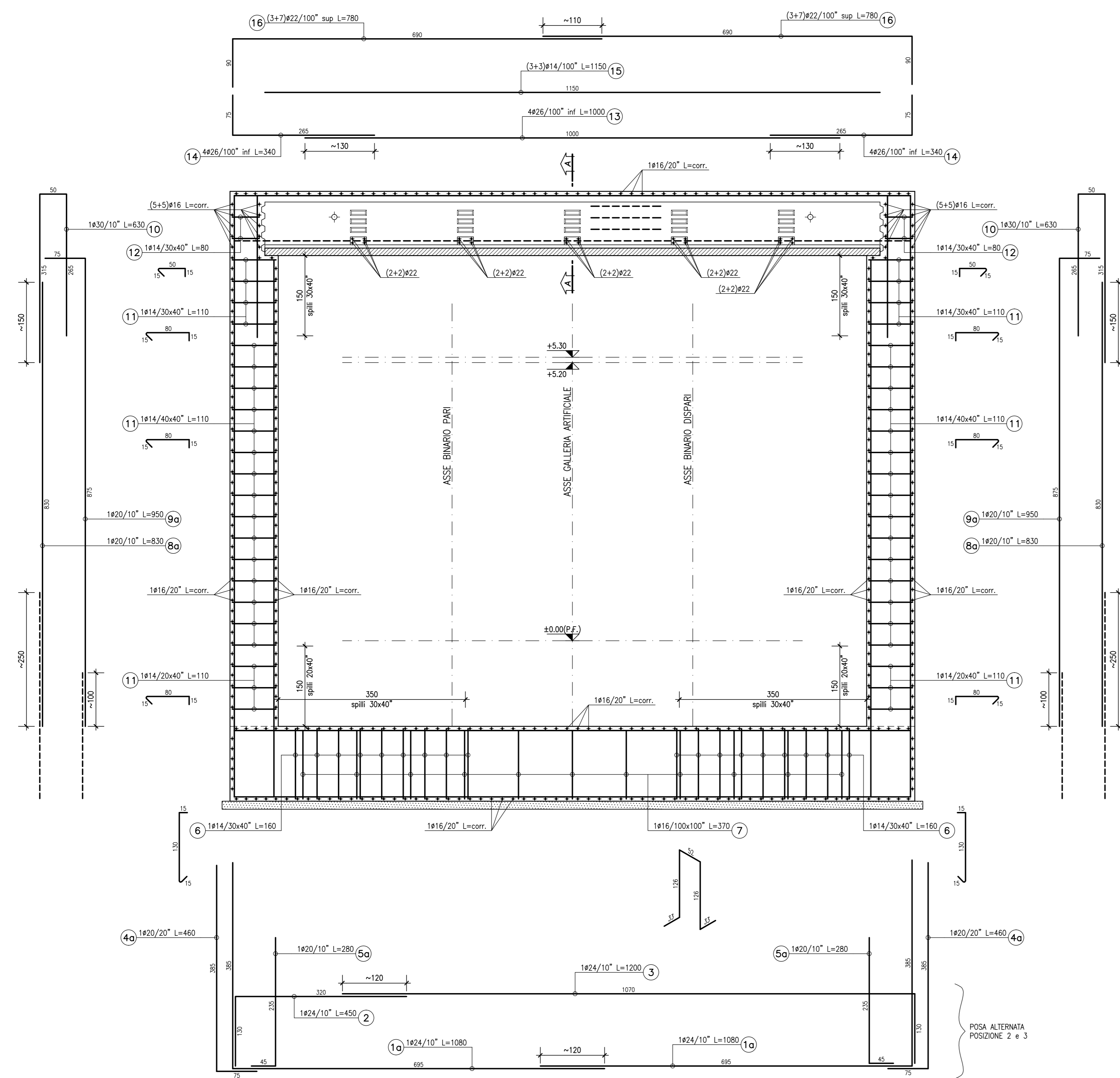
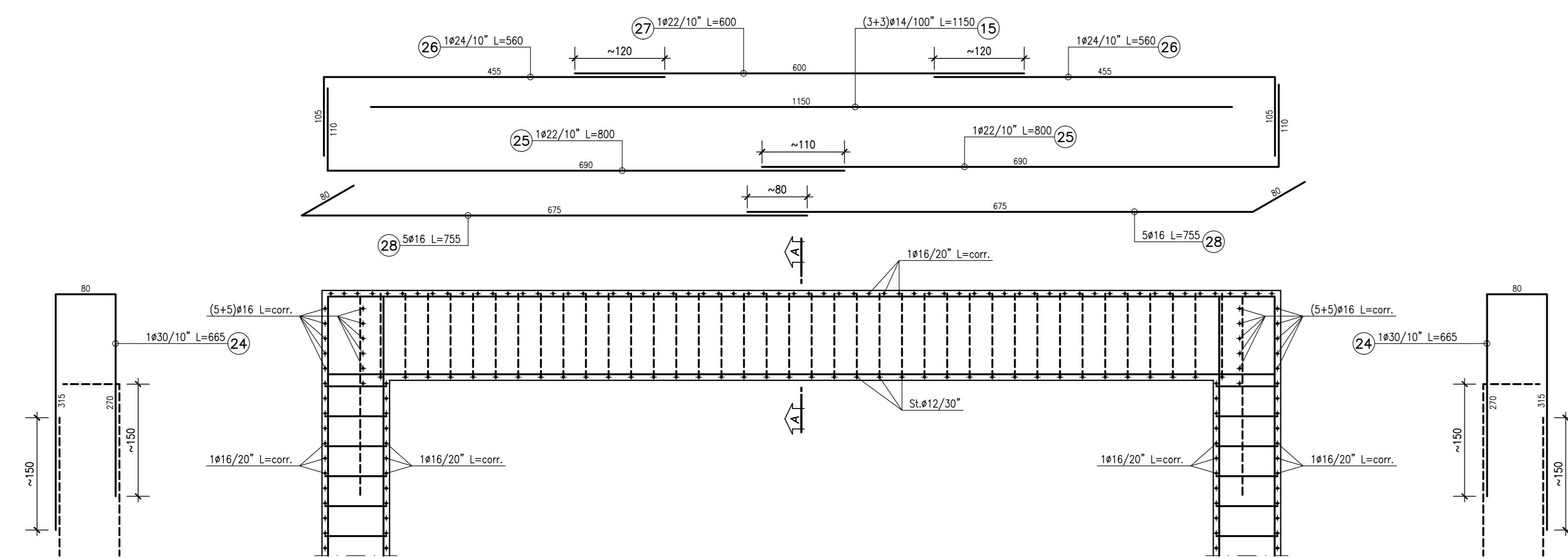


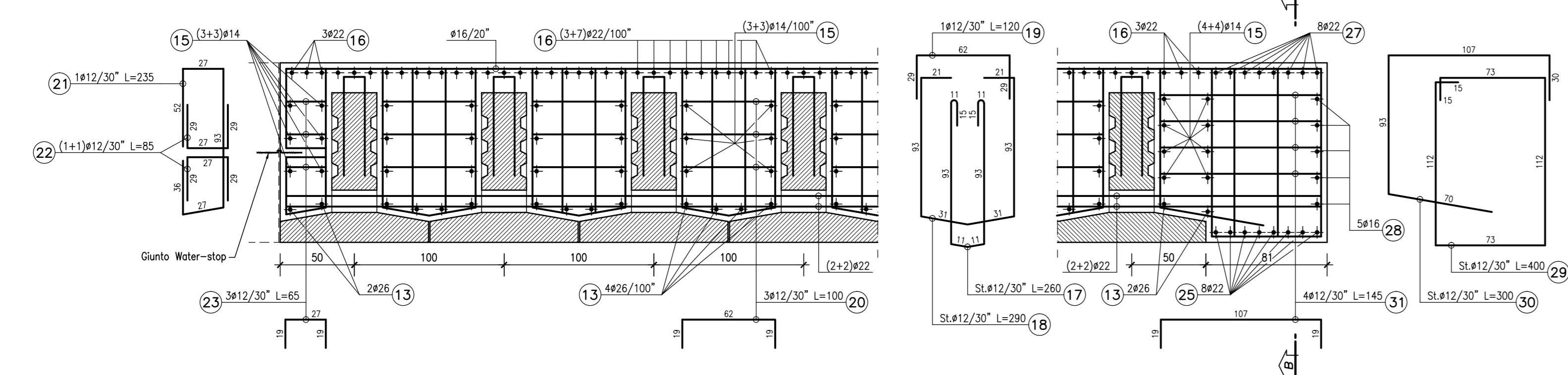
GALLERIA ARTIFICIALE - ARMATURA SEZIONE IN SCAVO scala 1:50



GALLERIA ARTIFICIALE - SEZIONE B-B scala 1:50



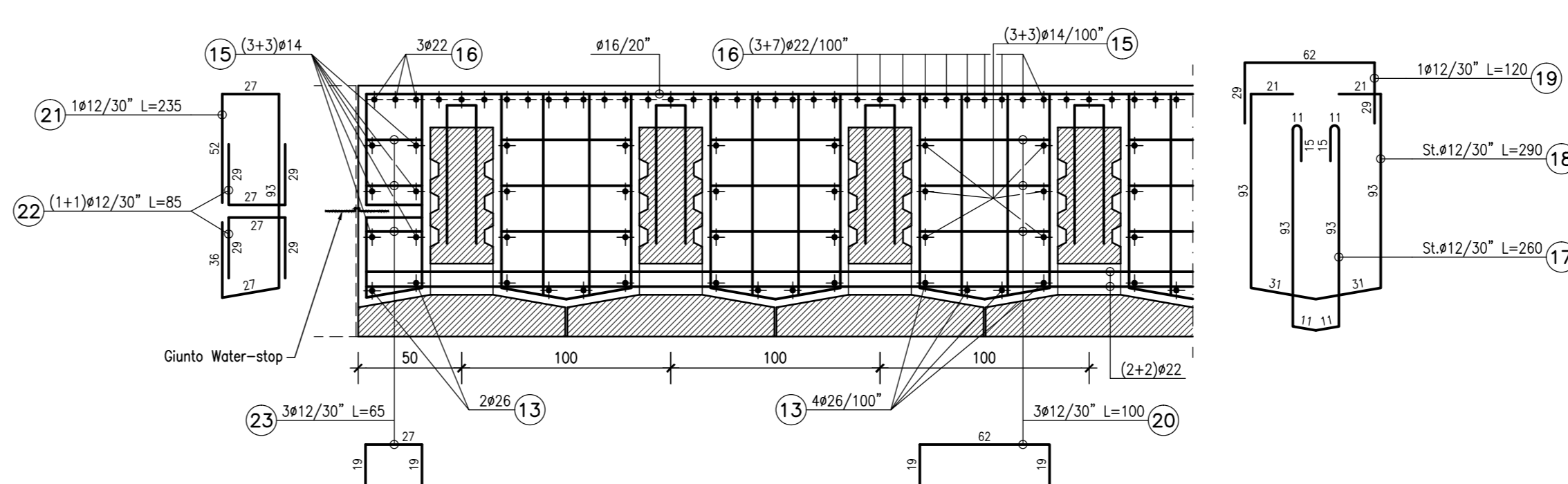
SEZIONE A-A - CON SOLETTA DI LUNGHEZZA 15.81m scala 1:25



NOTA: La presente tabella, si riferisce all'armatura trasversale dello soletto di fondo e delle pareti laterali, per la profondità di un metro di galleria.

P. O. S.	SAGOMA	Ø	QUANTITÀ	LUNGHEZZA UNITARIA m	LUNGHEZZA TOTALE m	PESO UNITARIO Kg/m	PESO TOTALE Kg
1a	Ø 200	24	20	10,80	216,00	3,551	767,02
2	Ø 200	24	10	4,50	45,00	3,551	159,80
3	Ø 200	24	10	12,00	120,00	3,551	426,12
4a	Ø 200	20	10	4,60	46,00	2,466	113,44
5a	Ø 200	20	20	2,80	56,00	2,466	138,10
6	Ø 200	14	60	1,60	96,00	1,208	115,97
7	Ø 200	16	11	3,70	40,70	1,578	64,22
8a	Ø 200	20	20	8,30	166,00	2,466	409,36
9a	Ø 200	20	20	9,50	190,00	2,466	468,54
10	Ø 200	30	20	6,30	126,00	5,549	699,17
11	Ø 200	14	130	1,10	143,00	1,208	172,74
12	Ø 200	14	14	0,80	11,20	1,208	13,53
<b>TOTALE</b>							<b>3548,00kg</b>

SEZIONE A-A - CON SOLETTE A CAMPI DI 16 e 25m scala 1:25



NOTA: La presente tabella, si riferisce all'armatura della soletta superiore, per un campo di 25,00m, ad esclusione dei ferri longitudinali all'asse galleria, computati nell'elaborato specifico.

P. O. S.	SAGOMA	Ø	QUANTITÀ	LUNGHEZZA UNITARIA m	LUNGHEZZA TOTALE m	PESO UNITARIO Kg/m	PESO TOTALE Kg
13	Ø 200	26	100	10,00	1000,00	4,168	4168,00
14	Ø 200	26	200	3,40	680,00	4,168	2834,24
15	Ø 200	14	150	11,50	1725,00	1,208	2083,80
16	Ø 200	22	498	7,80	3884,40	2,984	11591,05
17	Ø 200	12	912	2,60	2371,20	0,888	2105,63
18	Ø 200	12	912	2,90	2644,80	0,888	2348,58
19	Ø 200	12	912	1,20	1094,40	0,888	971,83
20	Ø 200	12	2736	1,00	2736,00	0,888	2429,57
21	Ø 200	12	76	2,35	178,60	0,888	158,60
22	Ø 200	12	152	0,85	129,20	0,888	114,73
23	Ø 200	12	228	0,65	148,20	0,888	131,60
<b>TOTALE</b>							<b>28937,62kg</b>

NOTA: La presente tabella, si riferisce all'armatura della soletta superiore, per un campo di 16,00m, ad esclusione dei ferri longitudinali all'asse galleria, computati nell'elaborato specifico.

P. O. S.	SAGOMA	Ø	QUANTITÀ	LUNGHEZZA UNITARIA m	LUNGHEZZA TOTALE m	PESO UNITARIO Kg/m	PESO TOTALE Kg
13	Ø 200	26	64	10,00	640,00	4,168	2667,52
14	Ø 200	26	128	3,40	435,20	4,168	1813,91
15	Ø 200	14	96	11,50	1104,00	1,208	1333,63
16	Ø 200	22	318	7,80	2480,40	2,984	7401,51
17	Ø 200	12	570	2,60	1482,00	0,888	1316,02
18	Ø 200	12	570	2,90	1653,00	0,888	1467,86
19	Ø 200	12	570	1,20	684,00	0,888	607,39
20	Ø 200	12	1710	1,00	1710,00	0,888	1518,48
21	Ø 200	12	76	2,35	178,60	0,888	158,60
22	Ø 200	12	152	0,85	129,20	0,888	114,73
23	Ø 200	12	228	0,65	148,20	0,888	131,60
<b>TOTALE</b>							<b>18531,26kg</b>

NOTA: La presente tabella, si riferisce all'armatura della soletta superiore, per un campo di 15,81m, ad esclusione dei ferri longitudinali all'asse galleria, computati nell'elaborato specifico.

P. O. S.	SAGOMA	Ø	QUANTITÀ	LUNGHEZZA UNITARIA m	LUNGHEZZA TOTALE m	PESO UNITARIO Kg/m	PESO TOTALE Kg
13	Ø 200	26	60	10,00	600,00	4,168	2500,80
14	Ø 200	26	120	3,40	408,00	4,168	1700,54
15	Ø 200	14	98	11,50	1127,00	1,208	1361,42
16	Ø 200	22	298	7,80	2324,40	2,984	6936,01
17	Ø 200	12	532	2,60	1383,20	0,888	1228,28
18	Ø 200	12	532	2,90	1542,80	0,888	1370,01
19	Ø 200	12	532	1,20	638,40	0,888	566,90
20	Ø 200	12	1596	1,00	1596,00	0,888	1417,25
21	Ø 200	12	38	2,35	89,30	0,888	79,30
22	Ø 200	12	76	0,85	64,60	0,888	57,36
23	Ø 200	12	114	0,65	74,10	0,888	65,80
24	Ø 200	30	16	6,65	106,40	5,549	590,41
25	Ø 200	22	16	8,00	128,00	2,984	381,95
26	Ø 200	24	16	5,60	89,60	3,551	318,17
27	Ø 200	22	8	6,00	48,00	2,984	143,23
28	Ø 200	16	10	7,55	75,50	1,578	119,14
29	Ø 200	12	38	4,00	152,00	0,888	134,98
30	Ø 200	12	38	3,00	114,00	0,888	101,23
31	Ø 200	12	152	1,45	220,40	0,888	195,72
<b>TOTALE</b>							<b>19268,50kg</b>

NOTA

Per la tabella materiali si fa riferimento all'elaborato IGS1-00-E-CV-TT-OC00-00-001

COMMITTENTE:



ALTA Sorveglianza:



GENERAL CONTRACTOR:



INFRASTRUTTURE FERROVIARIE STRATEGICHE DEFINITE DALLA LEGGE OBIETTIVO N.443/01

TRATTA A.V./A.C. TERZO VALICO DEI GIOVI PROGETTO ESECUTIVO

GALLERIA ARTIFICIALE POZZOLO DAL KM 40+794,00 AL KM 42+778,80 Armatura trasversale tav. 1 tratto scatorale

GENERAL CONTRACTOR: Consorzio COCIV Ing. P.P. Marchetti

DIRETTORE LAVORI: [Blank]

SCALA: 1:50

COMMESSA	LOTTO	FASE	ENTE	TIPO DOC.	OPERADISCIPLINA	PROG.	REV.
IG51	02	E	CV	BB	GA1M0X	028	B

Rev.	Descrizione emissione	Redatto	Data	Verificato	Data	Progettista	Data	IL PROGETTISTA
A00	Prima emissione	D. Fanti	12/07/2013	S. Fuoco	16/07/2013	A. Palomba	16/07/2013	[Signature]
B00		D. Fanti	24/07/2013	S. Fuoco	26/07/2013	A. Palomba	31/07/2013	[Signature]

Rev.	Descrizione emissione	Redatto	Data	Verificato	Data	Progettista	Data	IL PROGETTISTA
A00	Prima emissione	D. Fanti	12/07/2013	S. Fuoco	16/07/2013	A. Palomba	16/07/2013	[Signature]
B00		D. Fanti	24/07/2013	S. Fuoco	26/07/2013	A. Palomba	31/07/2013	[Signature]

Nome File: IGS1-00-E-CV-TT-OC00-00-001-001.dwg  
 CUP: F5H9000000000