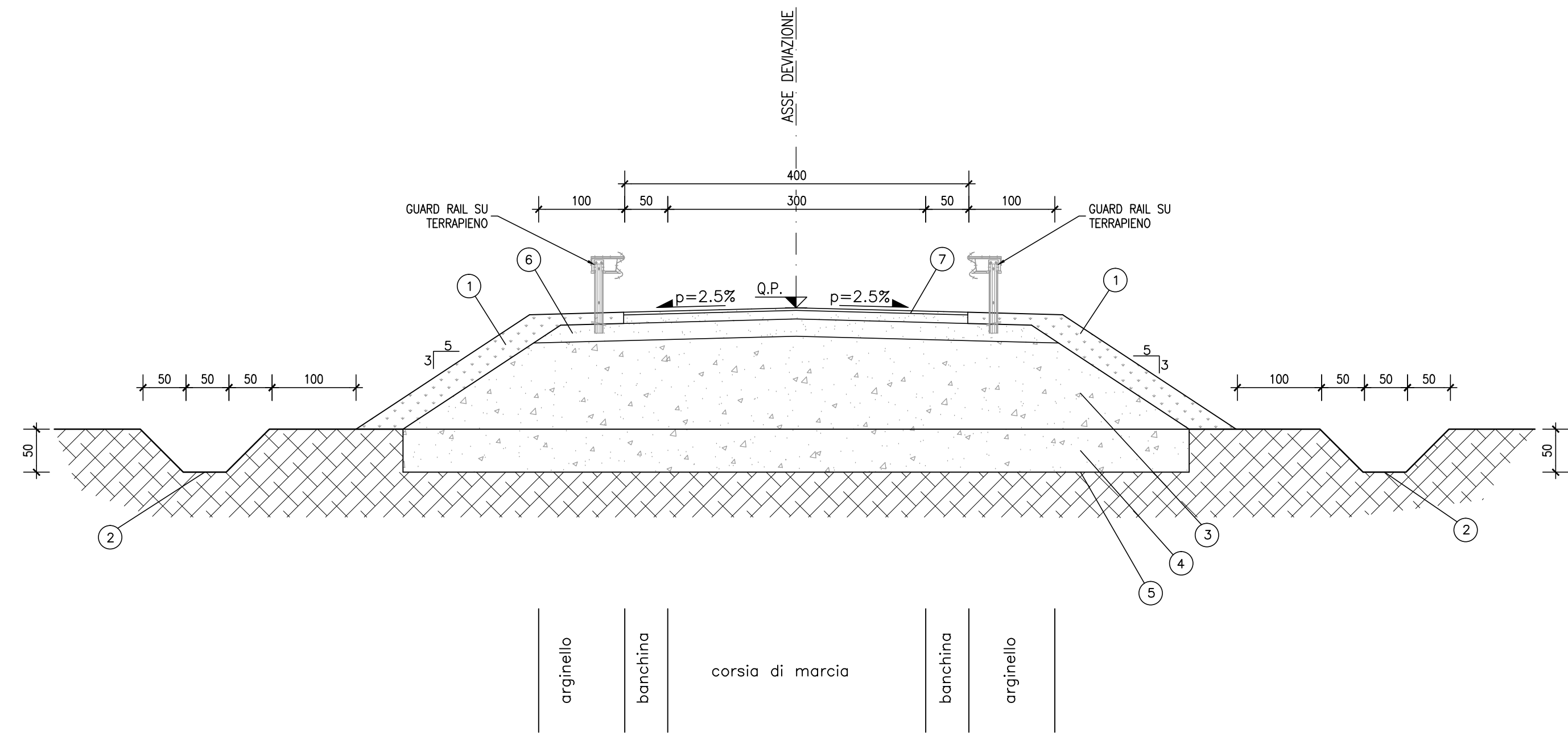
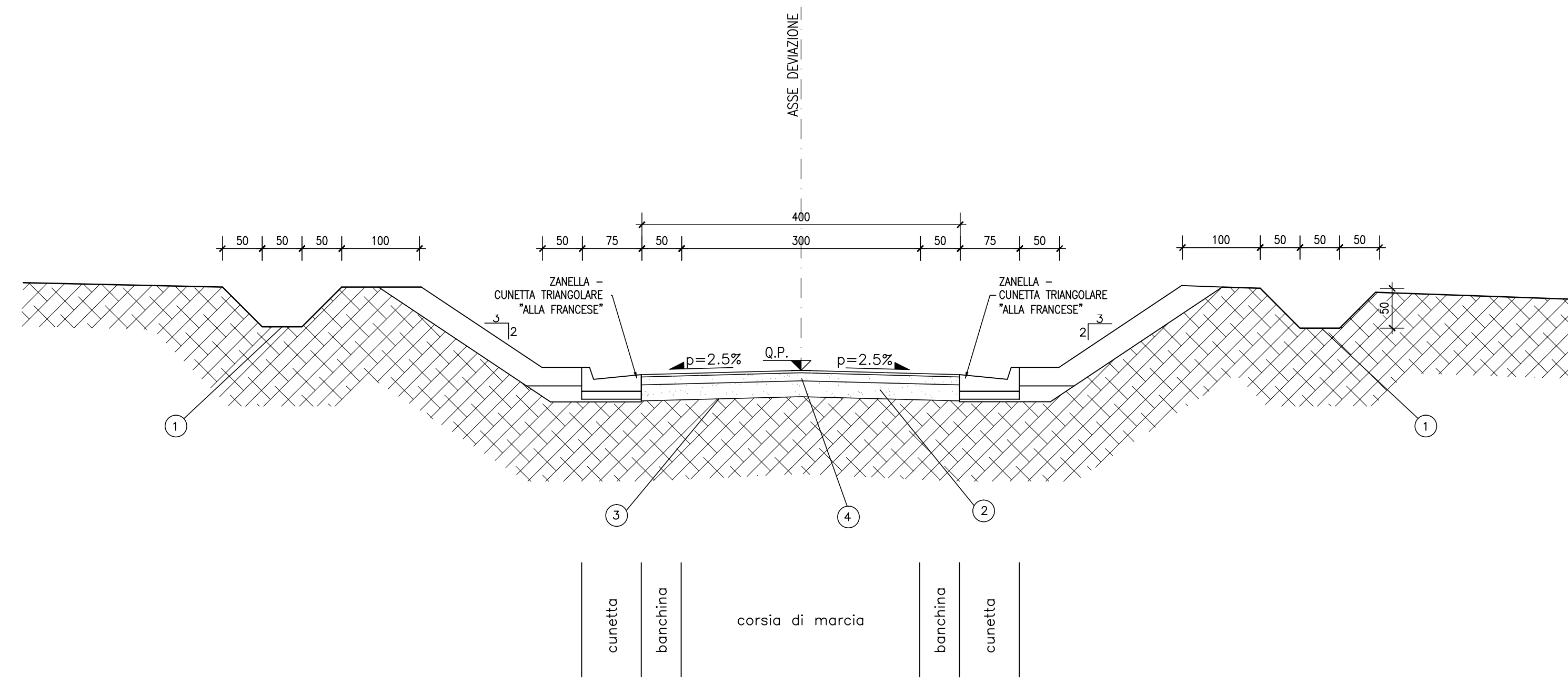


SEZIONE TIPO DEVIAZIONE - IN RILEVATO scala 1:50



SEZIONE TIPO DEVIAZIONE - IN TRINCEA scala 1:100



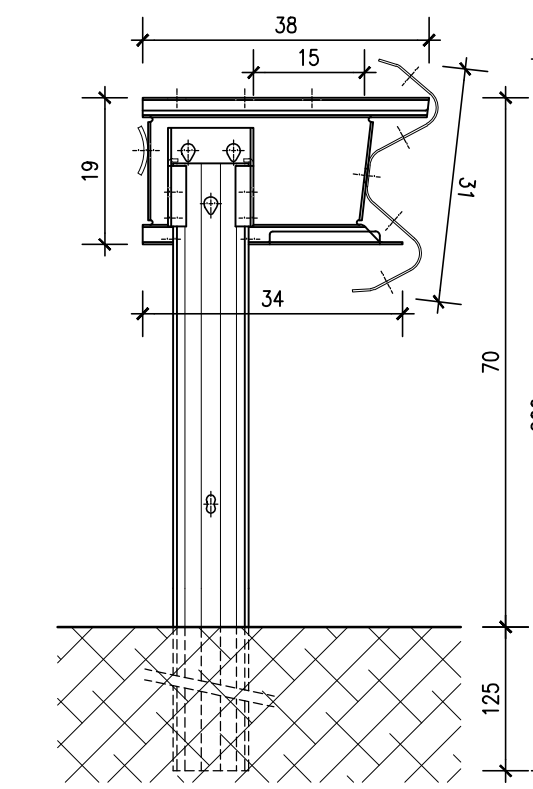
NOTE

- SEZIONE IN RILEVATO altezze su P.C. <= 1,3m (pavimentazione in misto granulare stabilizzato e pendenza scarpate 5/3, arginello a filo pavimentazione, ed assenza di embrici)
1. Terreno vegetale $sp.=30cm$
 2. Fosso in terra.
 3. Rilevato in terre appartenenti ai gruppi A1, A2-4, A2-5, A2-6, A3, (classificazione CNR-UNI 10006/1963).
 - Poso in opera in strati al finito $sp.max. 50cm$;
 - Densità >= 90% Aasho mod. (strato superiore 30cm - densità 95% Aasho mod.);
 - $Me \geq 50 n/mm^2$ (valore all'estradosso del rilevato)
 - N.B.: per l'utilizzo del gruppo A2-6, saranno accettate solo terre con passante 2mm < 50% e passante 0.075mm < 25%.
Potranno essere impiegati anche materiali di demolizione di rilevati stradali, a condizione che essi rientrino nella classificazione delle terre suddette.
 4. Scotico prof. 50 cm e sostituzione con terre appartenenti ai gruppi A1, A2-4, A2-5, A3 (classificazione CNR-UNI 10006/1963), ovvero, in presenza di falda affiorante, con terra appartenente al gruppo A1A.
 5. Piano di posa del rilevato costituito da terre appartenenti ai gruppi A1, A2-4, A2-5, A3, (classificazione CNR-UNI 10006/1963).
 - Densità >= 90% Aasho mod.
 - $Me \geq 15 n/mm^2$
 Qualora non si raggiungesse il valore di me richiesto si provvederà ad una bonifica pari a cm 50, con eventuale steso sul fondo di geotessuto a filo continuo di massa pari a 300g/mq.
 6. Pavimentazione in misto granulare stabilizzato per granulometria
 - Densità >= 95% Aasho mod.
 - $Me \geq 80 N/mm^2$
 - miscela (80 crivello/setaccio = passante % in peso):
 - c71 = 100%
 - c40 = 75-100%
 - c25 = 60-87%
 - c10 = 35-67%
 - c5 = 25-55%
 - s2 = 15-40%
 - s0.4 = 7-22%
 - s0.075 = 2-10%
 7. Pavimentazione in conglomerato bituminoso.

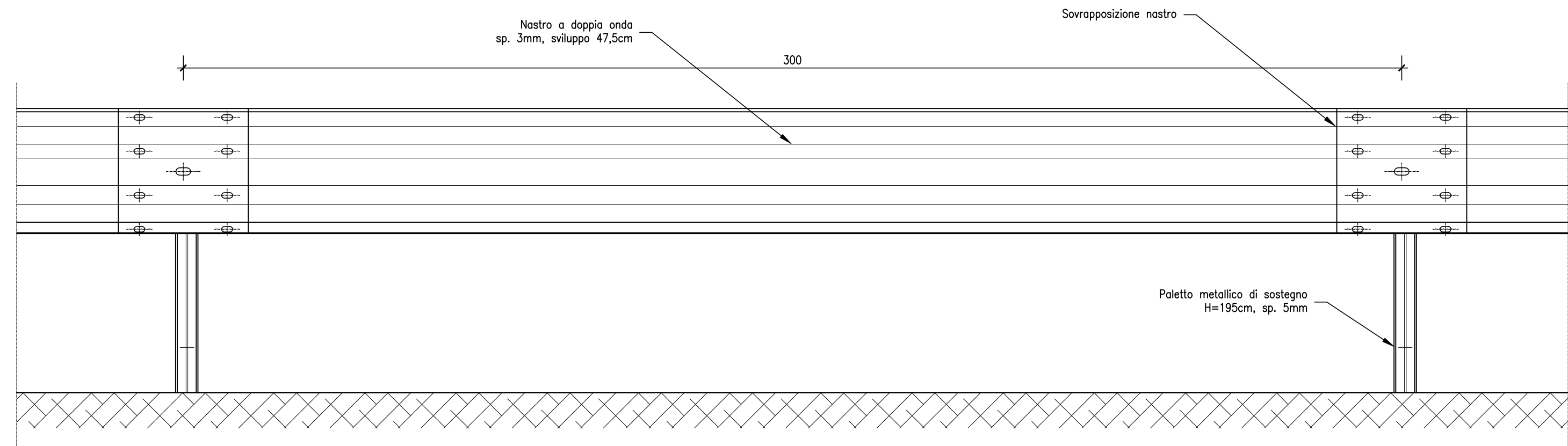
NOTE

- SEZIONE IN TRINCEA altezze su P.C. <= 1,3m ((pavimentazione in misto granulare stabilizzato, arginello a filo pavimentazione ed assenza di embrici; pendenza scarpata 3/2)
1. Fosso in terra.
 2. Piano di posa del rilevato costituito da terre appartenenti ai gruppi A1, A2-4, A2-5, A3, (classificazione CNR-UNI 10006/1963).
 - Densità >= 90% Aasho mod.
 - $Me \geq 15 n/mm^2$
 Qualora non si raggiungesse il valore di me richiesto si provvederà ad una bonifica pari a cm 50, con eventuale steso sul fondo di geotessuto a filo continuo di massa pari a 300g/mq.
 3. Pavimentazione in misto granulare stabilizzato per granulometria
 - Densità >= 95% Aasho mod.
 - $Me \geq 80 N/mm^2$
 - miscela (80 crivello/setaccio = passante % in peso):
 - c71 = 100%
 - c40 = 75-100%
 - c25 = 60-87%
 - c10 = 35-67%
 - c5 = 25-55%
 - s2 = 15-40%
 - s0.4 = 7-22%
 - s0.075 = 2-10%
 4. Pavimentazione in conglomerato bituminoso.

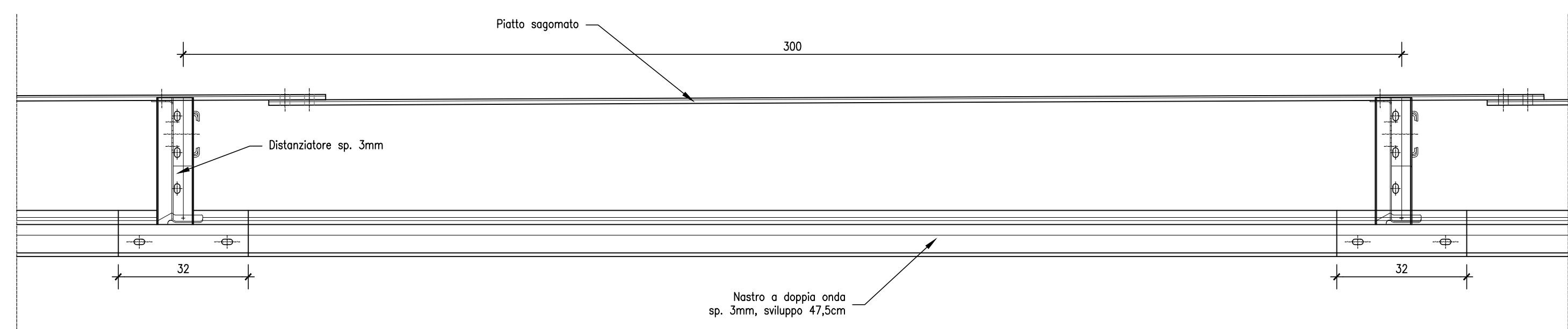
SEZIONE TIPO BARRIERA DI SICUREZZA N2 SU TERRAPIENO scala 1:10



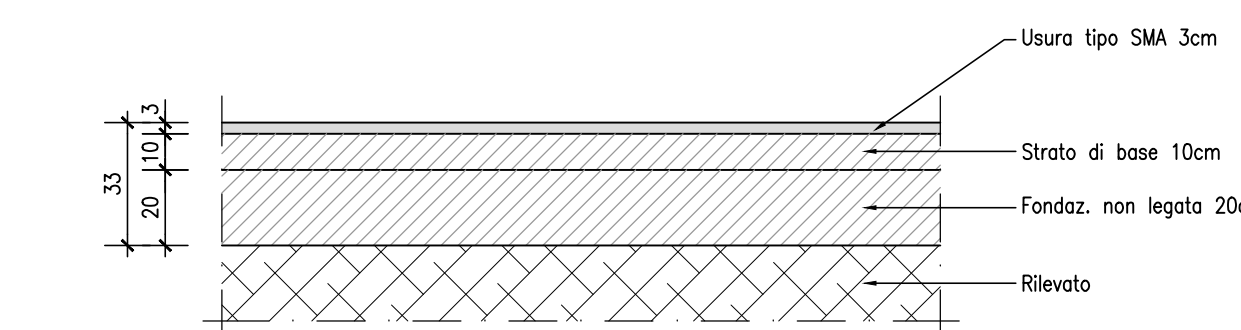
PROSPETTO scala 1:10



PIANTA scala 1:10



PACCHETTO STRADALE - DEFINITIVO scala 1:20
PAVIMENTAZIONE STRADALE IN CONGLOMERATO BITUMINOSO



NOTE

- | STRATO DI USURA: | STRATO DI BASE: |
|--|---|
| -MISCELA INERTI: | -MISCELA INERTI: |
| (ϕ Crivello/Setaccio = passante % in peso): | (ϕ Crivello/Setaccio = passante % in peso): |
| C15 = 100% | C40 = 100% |
| C10 = 70-100% | C30 = 90-100% |
| C5 = 45-67% | C25 = 70-85% |
| S2 = 25-45% | C15 = 45-70% |
| S0.4 = 15-24% | C10 = 35-60% |
| S0.18 = 7-15% | C5 = 25-50% |
| S0.075 = 6-11% | S2 = 20-40% |
| | S0.4 = 8-20% |
| | S0.18 = 4-14% |
| | S0.075 = 4-8% |
| -CARATTERISTICHE INERTI: | -CARATTERISTICHE INERTI: |
| - Perdita in peso Los Angeles <=20% | - Perdita in peso Los Angeles <=25% |
| - Indice dei vuoti singole pazzoature <0.85 | - 50% da frantumazione |
| - 50% da frantumazione con coeff. -FRANTUMAZIONE<100 | - Equivalente in sabbia >= 50% |
| - Res. a compressione 140 N/mmq | |
| - Coeff. di imbibizione <0.815 | |
| - Equivalente in sabbia >= 55% | |
| -CARATTERISTICHE BITUME: | -CARATTERISTICHE BITUME: |
| - Penetrazione a 25°C = 60-70 | - Penetrazione A 25°C = 60-70 |

COMMITTENTE: **RFI** RETE FERROVIARIA ITALIANA GRUPPO FERROVIE DELLO STATO ITALIANE

ALTA SORVEGLIANZA: **ITALFERR** GRUPPO FERROVIE DELLO STATO ITALIANE

GENERAL CONTRACTOR: **COOP** Consorzio Cooperatori Integrali Valchi

INFRASTRUTTURE FERROVIARIE STRATEGICHE DEFINITE DALLA LEGGE OBIETTIVO N.443/01
TRATTA A.V./A.C. TERZO VALICO DEI GIOVI
PROGETTO ESECUTIVO

GALLERIA ARTIFICIALE POZZOLO DAL KM 40+794.00 AL KM 42+778.80
Particolari costruttivi tav 2

GENERAL CONTRACTOR	DIRETTORE LAVORI	SCALA:
Consorzio Cociv Ing. P.P. Martorelli		vedi

COMMESSA	LOTTO	FASE	ENTE	TIPO DOC.	OPERADISCIPLINA	PROGR.	REV.
I G 5 1	0 2	E	C V	B Z	G A 1 M 0 X	0 0 4	A

PROGETTAZIONE							
Rev.	Descrizione emissione	Redatto	Data	Verificato	Data	Progettista	Data
A00	Prima emissione	D. Fanti	24/07/2013	S. Fucini	26/07/2013	A. Palumbo	31/07/2013

In Elab. Nome File: 021-102-E-CV-02-GAM-04-04-00
CUP: F81H8200000000