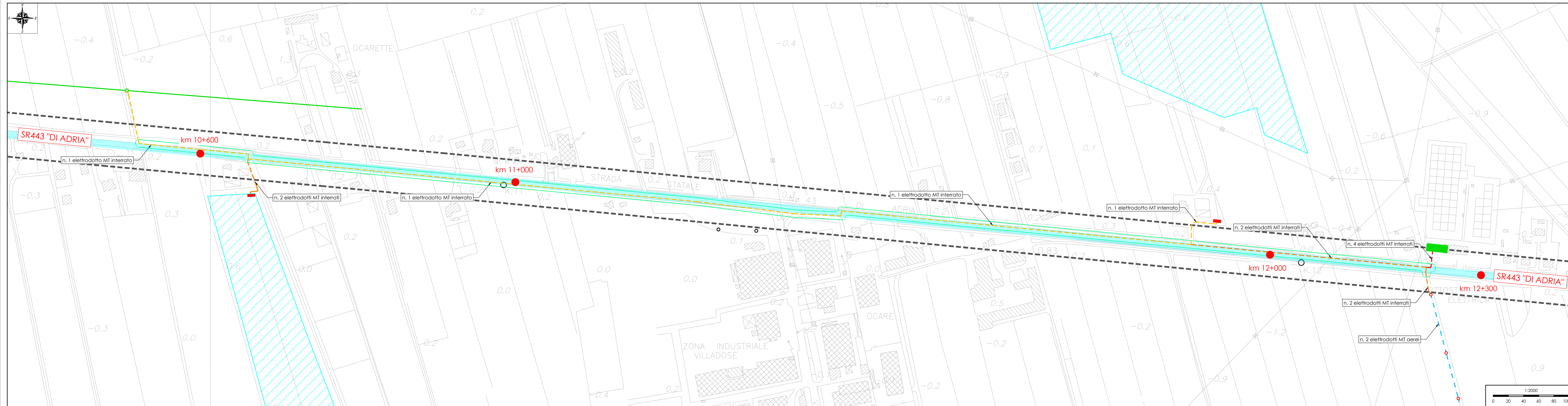
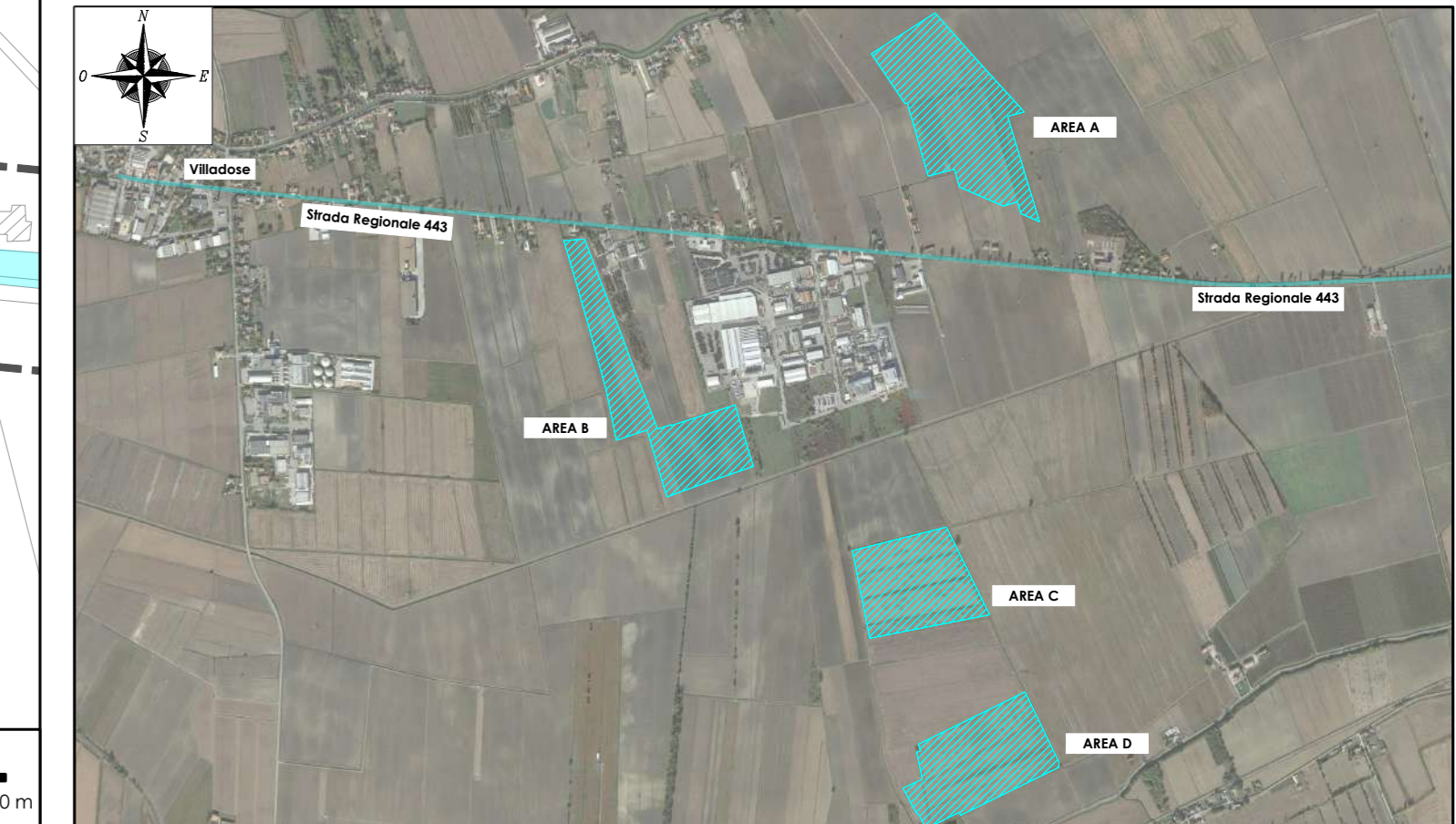


ESTRATTO CTR - COMUNE DI VILLADOSE (RO) - Scala 1:2000

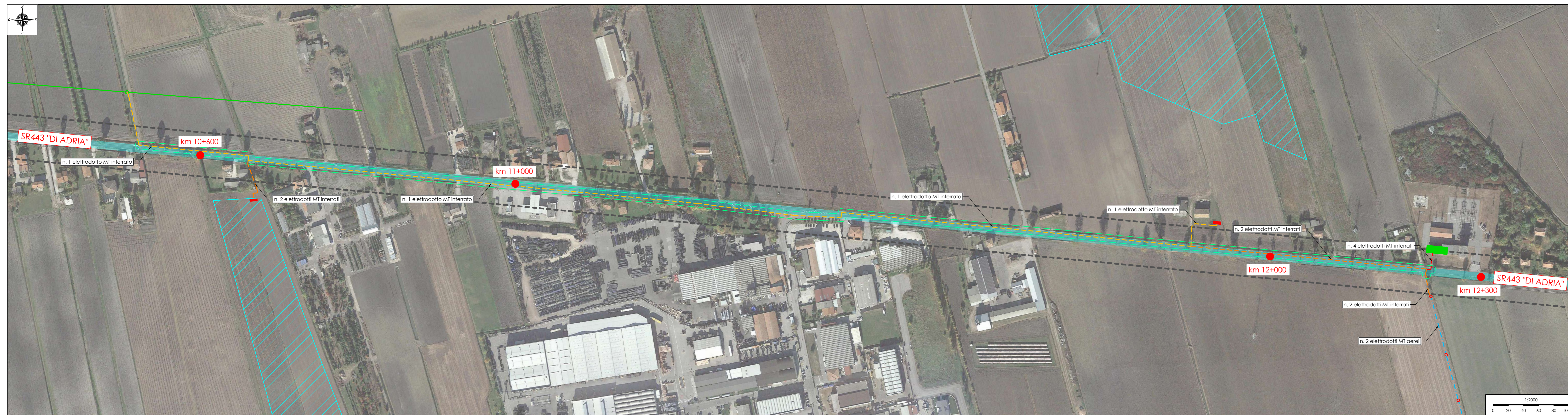


LEGENDA	
simbolo grafico	descrizione simbolo
	Linea MT in cavo interrato di progetto - n. 1 elettrodotti
	Linea MT in cavo interrato di progetto - n. 2 elettrodotti
	Linea MT in cavo interrato di progetto - n. 4 elettrodotti
	Linea MT in cavo aereo di progetto - n. 2 elettrodotti
	Scavo con tecnologia TOC (No-Dig) - Strada Regionale 443
	Sostegno di progetto
	Linea MT aerea esistente
	Sostegno esistente
	Cabina elettrica di consegna di progetto
	Cabina Primaria di allaccio esistente
	SR 443 - di Adria
	Fascia di rispetto - SR 443
	Progressiva chilometrica - SR 443
	Area impianto

KEY PLAN GENERALE IMPIANTO DI PROGETTO - non in scala



ORTOFOTO - COMUNE DI VILLADOSE (RO) - Scala 1:2000



PROGETTO DEFINITIVO
VENETO STRADE S.p.A.
ISTANZA DI AUTORIZZAZIONE ALLO SCAVO
PER LA POSA DI ELETTRODOTTI PER LA CONNESSIONE
A IMPIANTO AGRIFOTVOLTAICO
STRADA REGIONALE S.R. 443 "DI ADRIA"
INQUADRAMENTO TERRITORIALE

TAVOLA: VS02	SCALA: VARIE	NOME FILE: VS02_Inquadramento territoriale
COMMITTENTE: AIEM GREEN SRL Via C. A. d'Europa, 6/G 45100 Rovigo C.F./P.IVA 01627270299		PROGETTAZIONE: Via Davila, 1 35028 Piove di Sacco (PD) P.IVA 04048490280 Tel. 0425/1900552 email: info@progettando.tech Progettista: Dott. Ing. Dario Turollo

Revisione	Data	Note	Redatto	Controllato	Approvato
00	LUGLIO 2024	Prima emissione	AU	FG	DT

TUTTI I DIRITTI SONO RISERVATI.
 Questo documento è di proprietà di Progettando s.r.l. e sullo stesso si riserva ogni diritto. Pertanto questo documento non può essere copiato, riprodotto, comunicato o divulgato ad altri o usato in qualsiasi maniera, nemmeno per fini sperimentali, senza autorizzazione scritta di Progettando s.r.l. Su richiesta dovrà essere prontamente reinvio a Progettando s.r.l.