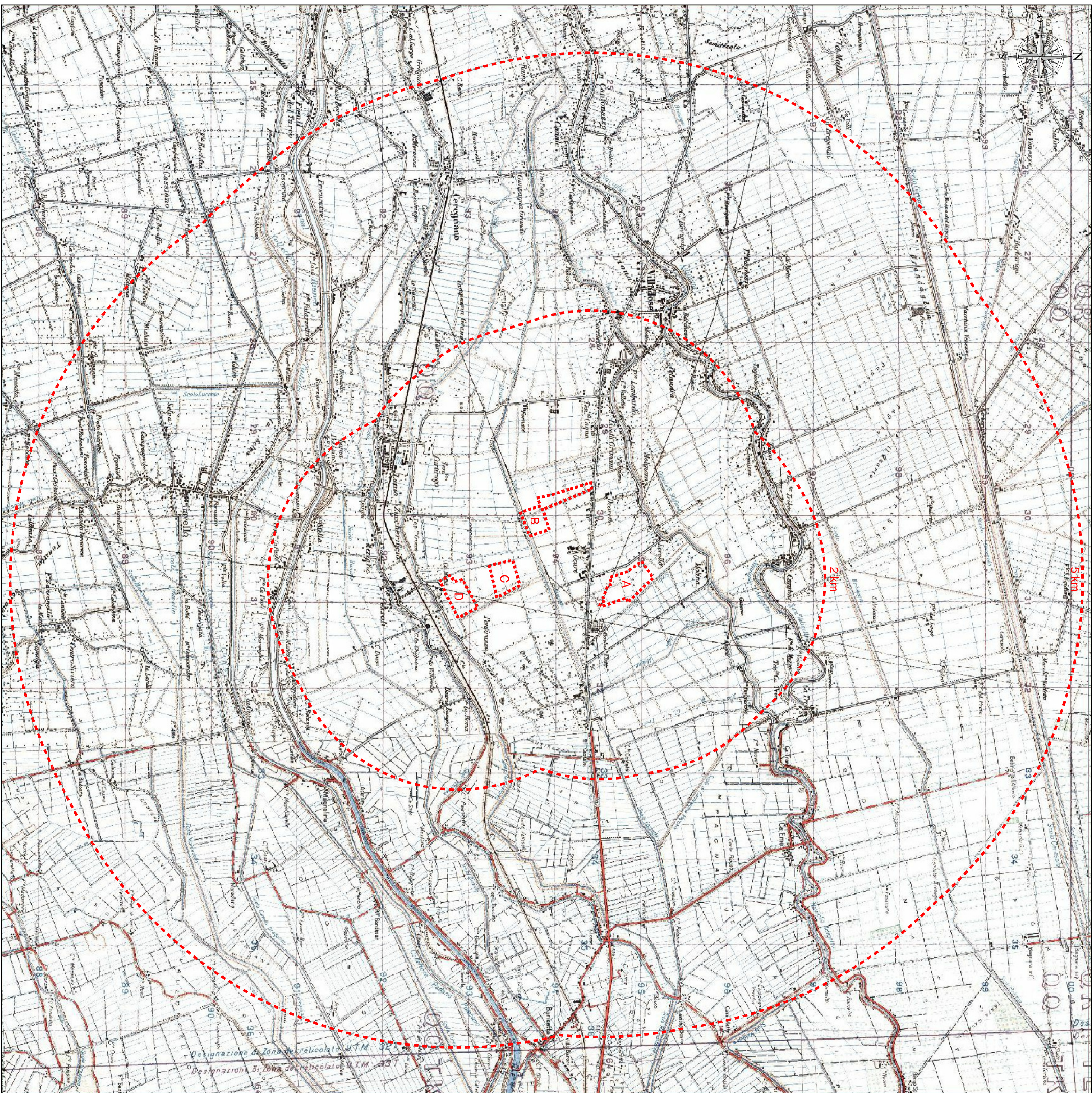




ESTRATTO CARTA D'ITALIA scala 1:100.000



ESTRATTO CARTA D'ITALIA scala 1:25.000

LEGENDA

- Impianto agrifotovoltaico
- Evidenziazione dell'impianto

Ministero della Transizione ecologica (Mite)
 Regione del Veneto
 Provincia di Rovigo
 Comune di Villadose – Comune di Ceresegnano

IMPIANTO AGRIFOTVOLTAICO AI SENSI DELLE LINEE GUIDA IN MATERIA DI IMPIANTI AGRIVOLTAICI CONNESSO ALLA RETE ELETTRICA PER VENDITA DI ENERGIA

STUDIO DI IMPATTO AMBIENTALE
 COROGRAFIE

B01

Scala 1:100.000 - 1:25.000
 Data: Giugno 2024
 Cod.: 1820

aiem green

ALM GREEN S.r.l.
 Viale C. Aldeati 5/Energia s/n
 45100 - ROVIGO (RO)

Studio Tecnico
CONTE & PEGORER
 Ingegneria Civile e Ambientale
 Via Sava Astolani del Visconti, 7 - 31100 TREVISO
 email: contep@contep.it - www.contep.it
 tel: 0422.30.16.20 - fax: 0422.30.16.28 - a

Intervento n. 2
 Modulo n. 2
 Incontro n. 2
 Data n. 2