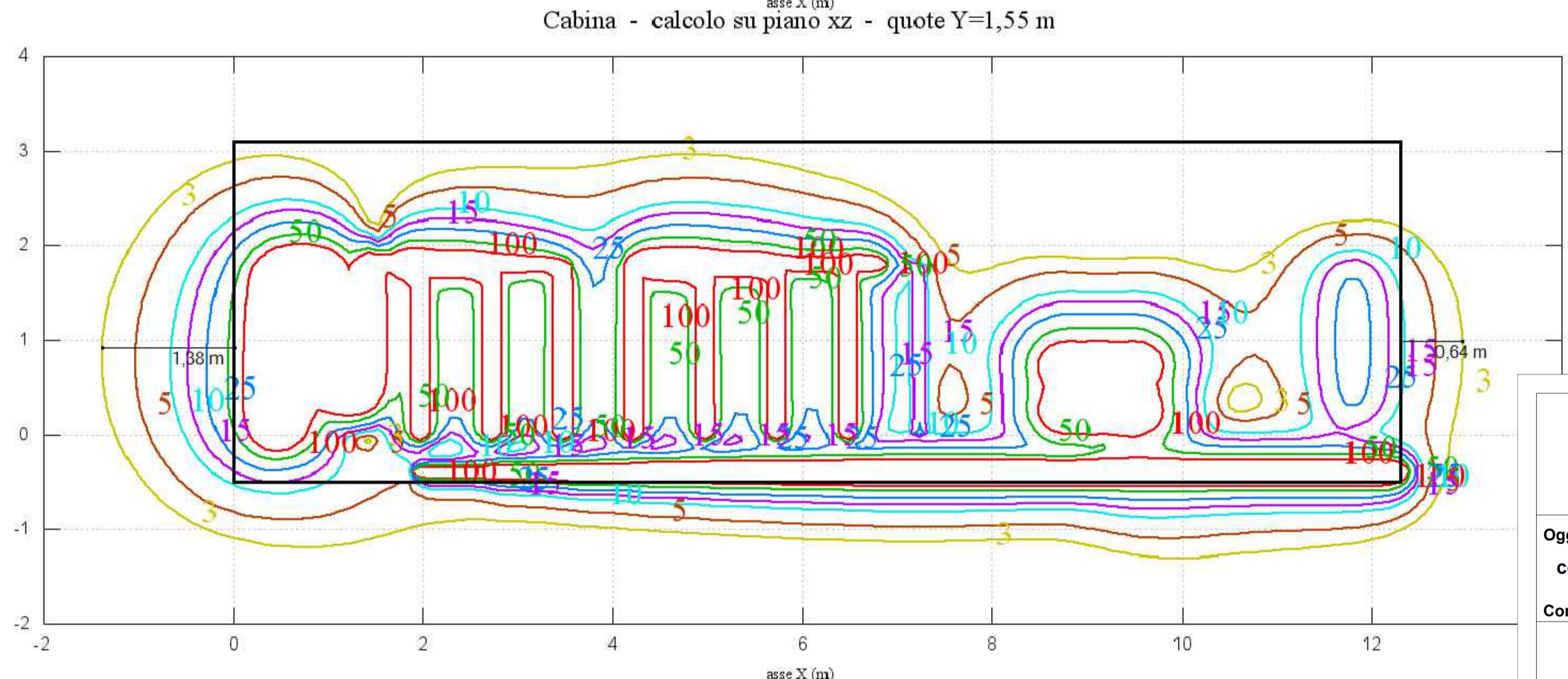
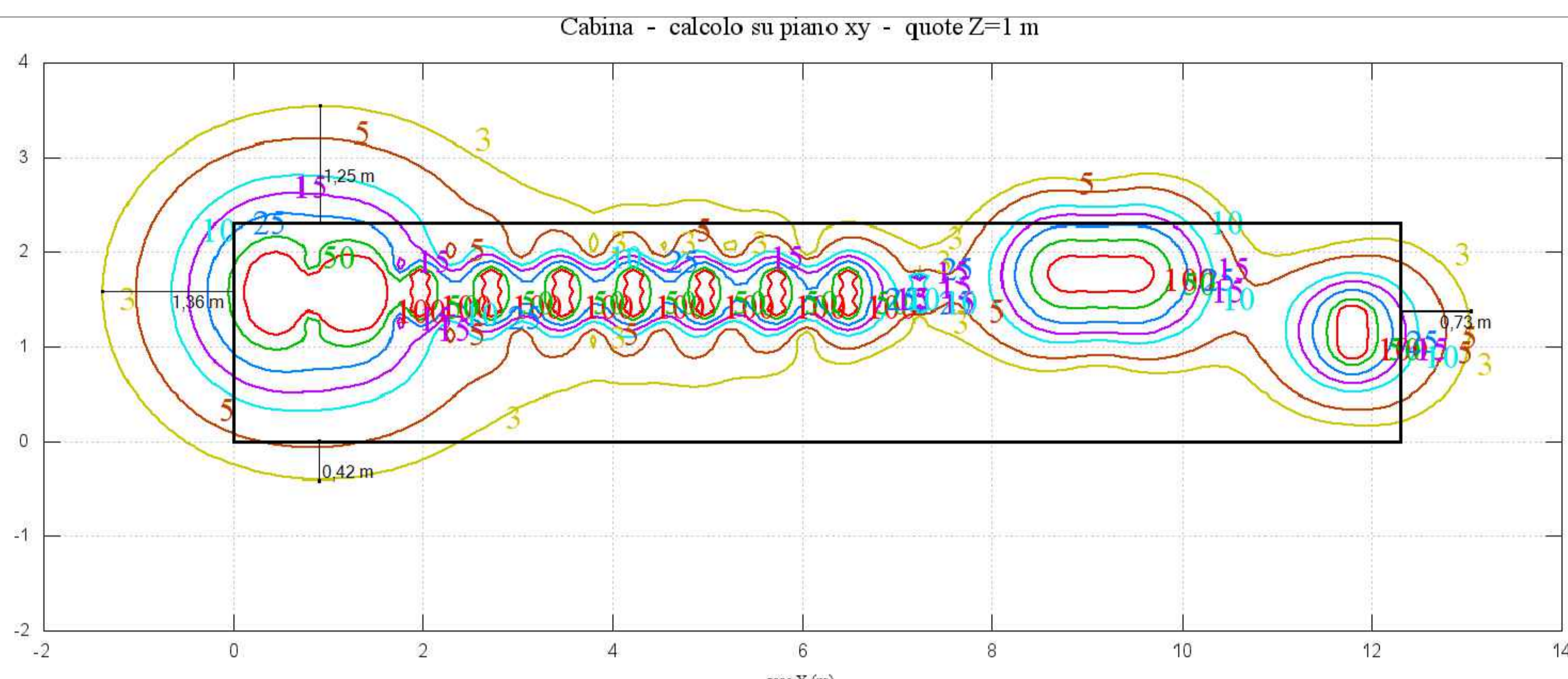
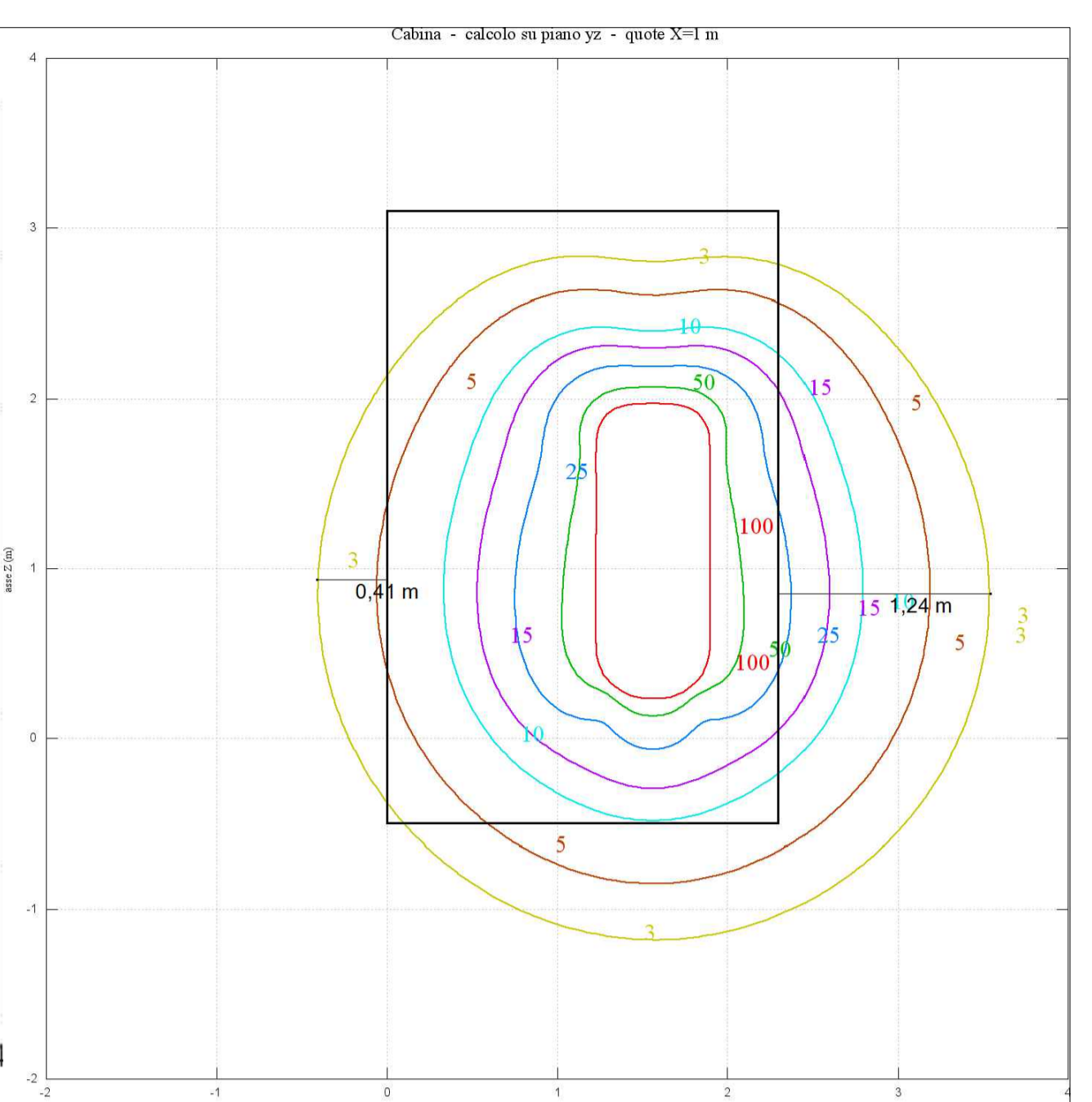


ISOLINEE INDUZIONE MAGNETICA B EMessa DALLA CABINA MT/BT DI SOTTOCAMPO CAMPO. OBIETTIVO DI QUALITÀ DI 3 μT RAGGIUNTO A DISTANZA < DI 3,54 METRI DAL PERIMETRO OCCUPATO DAGLI IMPIANTI. LA DISTANZA DI PRIMA APPROSSIMAZIONE (DPA) SI ASSUME PARI A 4 m.



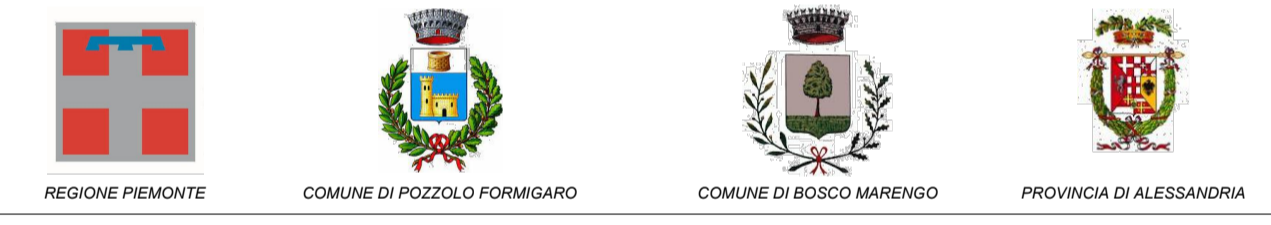
TUTTE LE LINEE MT INTERRATE SONO REALIZZATE CON CAVO TRIPOLARE CORDATO AD ELICA VISIBILE. PER TALI CAVI NON E' RICHIESTA LA VERIFICA DELL'INDUZIONE MAGNETICA (ART. 3.2 D.M. 29/05/2008)



ISOLINEE INDUZIONE MAGNETICA B EMessa DALLA CABINA MT/BT DI CAMPO. OBIETTIVO DI QUALITÀ DI 3 μT RAGGIUNTO A DISTANZA < DI 1,38 METRI DAL PERIMETRO OCCUPATO DAGLI IMPIANTI. LA DISTANZA DI PRIMA APPROSSIMAZIONE (DPA) SI ASSUME PARI A 2 m.

Tipo di cavo	ARE4H5EX tripolare cordato ad elica visibile	ARE4H5EX tripolare cordato ad elica visibile
Sezione (mm <sup>2</sup> )	3x50	3x240
Tipo posa	Interrata	Interrata
Profondità posa (m)	1,10	1,10

Soglia	Valore limite del campo magnetico
<b>Limite di esposizione</b>	<b>100 μT</b> (da intendersi come valore efficace)
<b>Valore di attenzione</b> (misura di cautela per la protezione da possibili effetti a lungo termine, nelle aree di gioco per l'infanzia, in ambienti abitativi, in ambienti scolastici e nei luoghi adibiti a permanenze non inferiori a quattro ore giornaliere)	<b>10 μT</b> intendersi come mediana dei valori 4 ore nelle normali condizioni
<b>Obiettivo di qualità</b> (nella progettazione di nuovi elettrodotti in aree di gioco per l'infanzia, in ambienti abitativi, in ambienti scolastici e nei luoghi adibiti a permanenze non inferiori a quattro ore giornaliere, e nella progettazione di nuovi insediamenti e delle nuove aree di cui sopra in prossimità delle linee ed installazioni elettriche già presenti nel territorio)	<b>3 μT</b> (da intendersi come mediana dei valori nell'arco delle 24 ore nelle normali condizioni di esercizio)



**Oggetto:** Impianto "Agrovoltaico Cascina Luna" con potenza di picco pari a 30,88 MWp - sistema di accumulo integrato da 15 MW  
**Comittente:** LUNA SOLAR s.r.l.  
 via sant'Orsola n° 3  
 20123 Milano

**Progettazione:** STUDIO FERRERA ARCHITETTI  
 CORSO AURELIO SAFFINI 15/1A - GENOVA  
 WWW.STUDIOFERRERA.COM  
 INFO@STUDIOFERRERA.COM  
 STEFANO.FERRERA@ARCHWORLDPEIC.IT  
 ARCH. STEFANO FERRERA  
 ARCH. STRADA - ARCH. BIANCONCINI - ARCH. PROFUMO - ARCH. COSTAGGIU - ARCH. MINUTO - ARCH. SPALLA

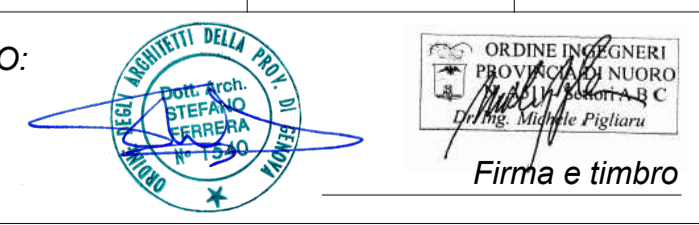
**Progettisti Esterni:**  
 Ing. Federico Micheli - Progettazione e coordinamento  
 Dott. Delio Barbieri - Agronomia, botanica, faunistica  
 Ing. Michele Pogliari - Progettazione Elettrica  
 CERVIE ASSOCIATI S.R.L. - Acustica  
 Ing. Alberto Laudadio - Intervisibilità  
 Ing. Massimiliano Poggiani - Calcoli Strutturali  
 Dott.ssa Valentina Brodasca - Archeologia  
 Dott. Geol. Luca Sivori - Geologia



**Nome Elaborato:** Tavola campi elettromagnetici

SCALA	CODICE ELABORATO	TIPOLOGIA	FASE PROGETTUALE
VARIE	CL - EL07	IMPIANTO AGROVOLTAICO	DEFINITIVO

RESPONSABILE COORDINAMENTO PROGETTO:  
**ARCH. STEFANO FERRERA**



**COMMITTENTE:**