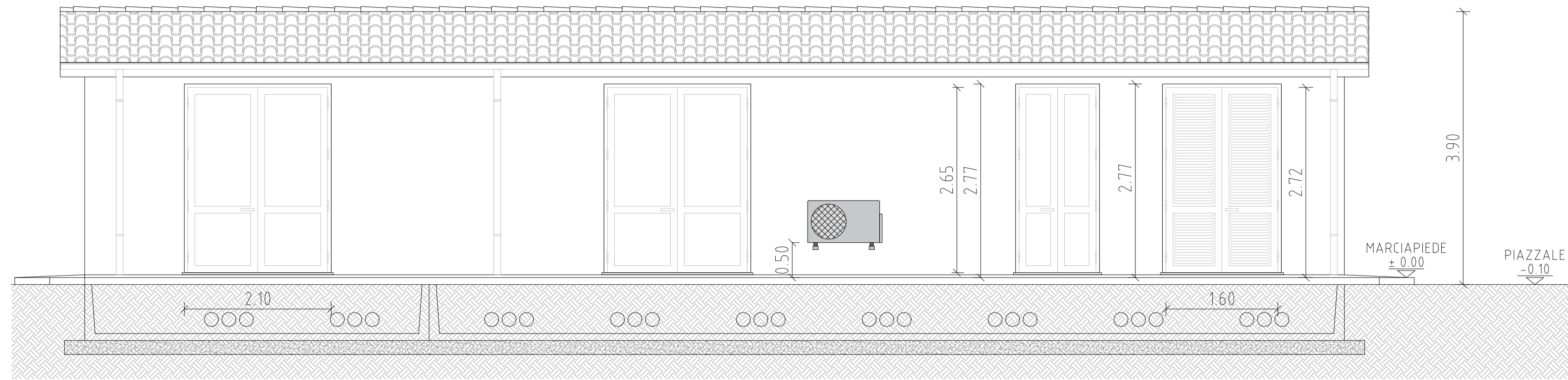
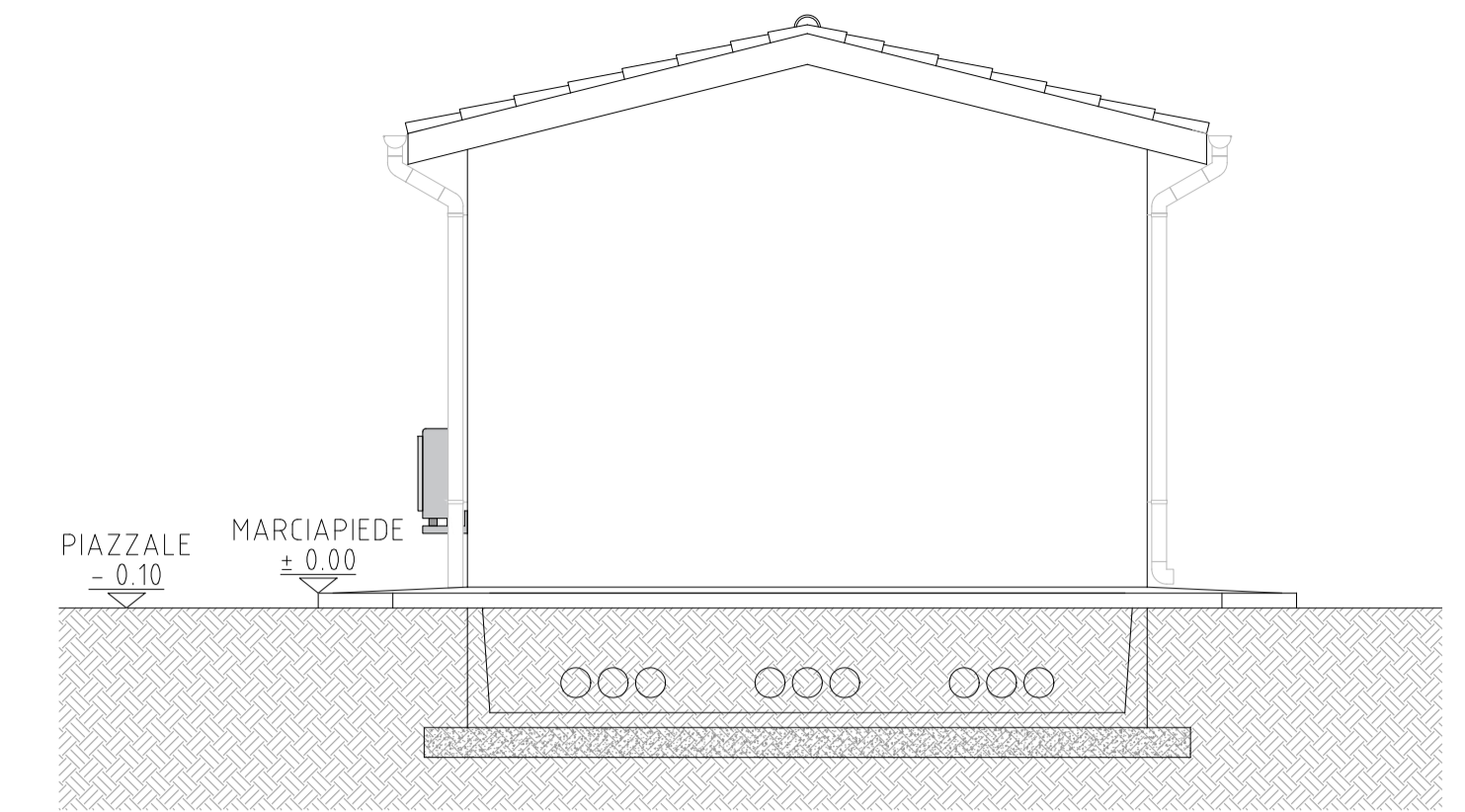


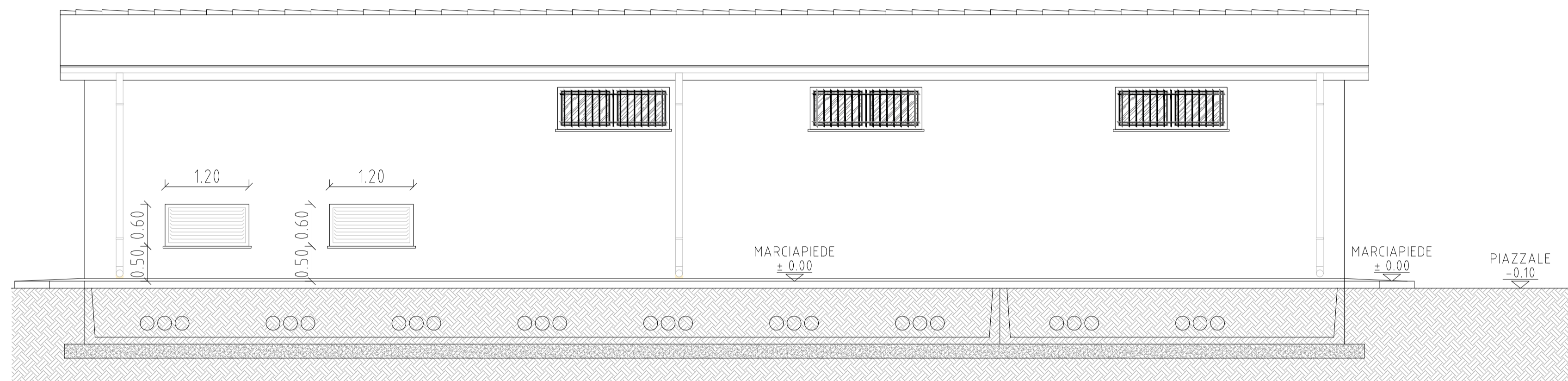
PROSPETTO A



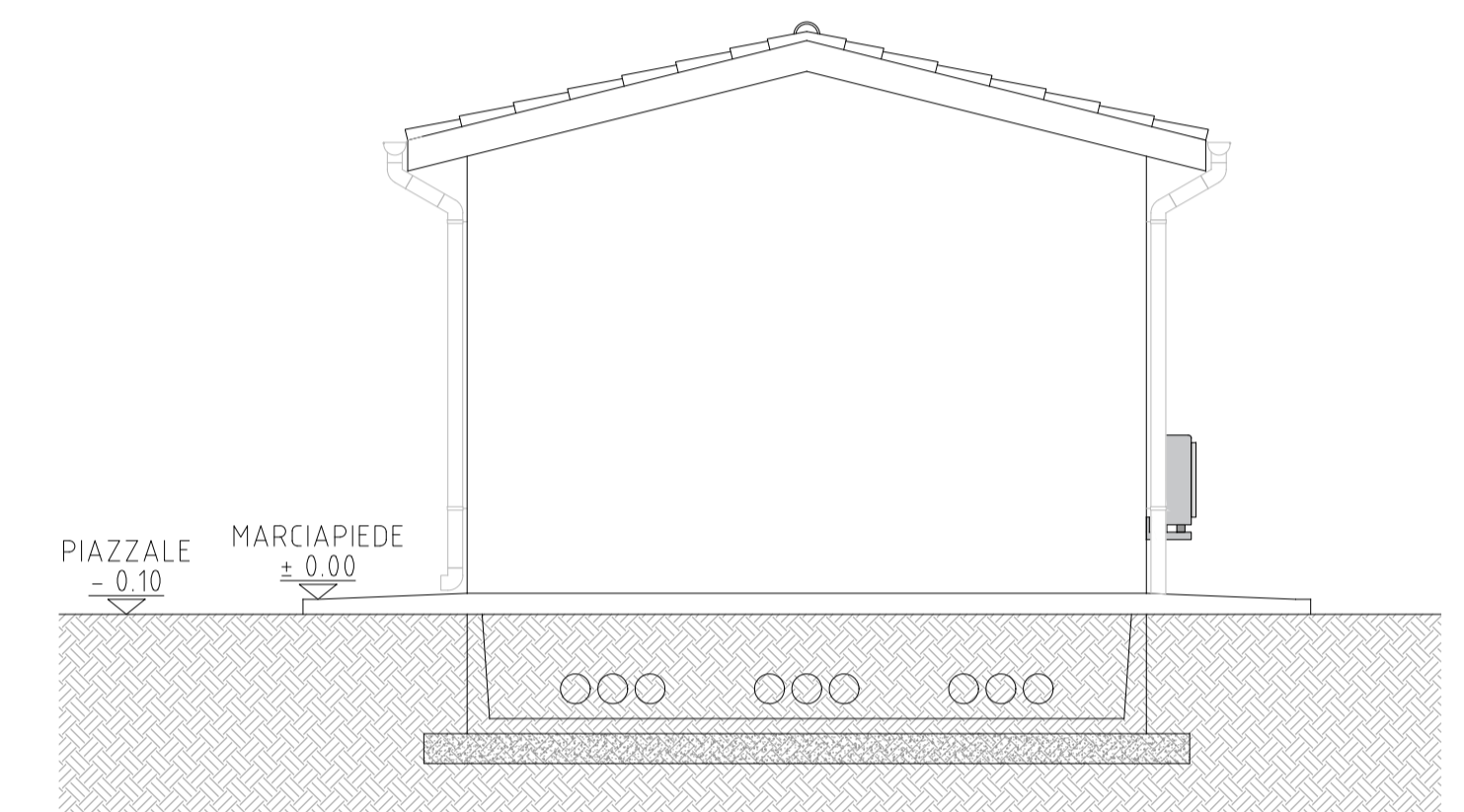
PROSPETTO D



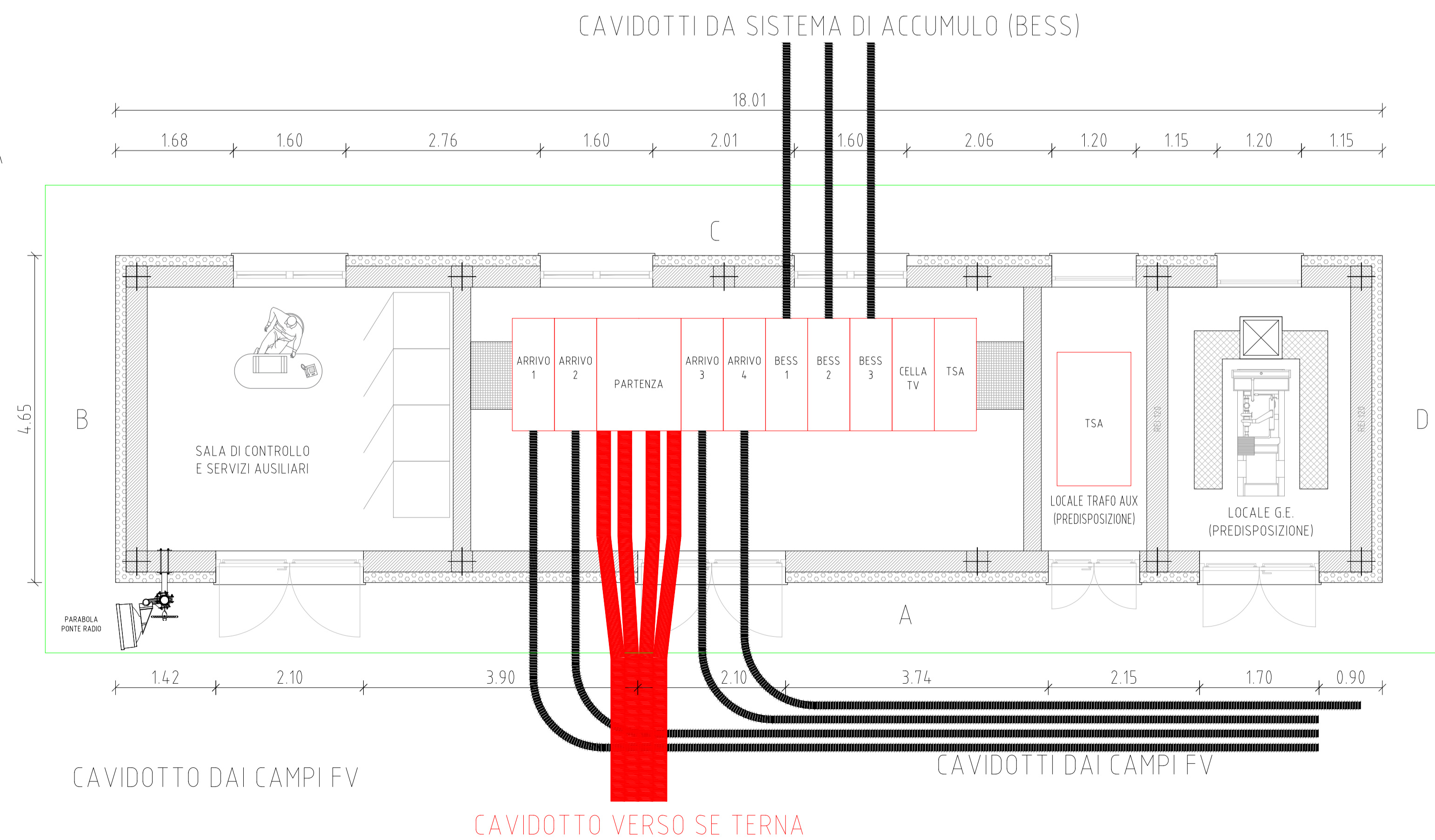
PROSPETTO C



PROSPETTO B



PIANTA








Oggetto: Impianto "Agrovoltaico Cascina Luna" con potenza di picco pari a 30,88 MWp - sistema di accumulo integrato da 15 MW Comune di Pozzolo Formigaro (AL)

Committente: LUNA SOLAR s.r.l.
via sant'Orsola n° 3
20123 Milano

Progettazione: STUDIO FERRERA ARCHITETTI
CORSO AURELIO SAFFI N° 15/1A - GENOVA
WWW.STUDIOFERRERA.COM
INFO@STUDIOFERRERA.COM
STEFANO.FERRERA@ARCHWORLDREC.IT

Progettisti Esterni:
Ing. Federico Micheli - Progettazione e coordinamento
Dott. Dello Barbieri - Agronomia, botanica, faunistica
Ing. Michele Pigiari - Progettazione Elettrica
CERVI E ASSOCIATI S.R.L. - Acustica
Ing. Alberto Laudadio - Intervisibilità
Ing. Massimiliano Poggini - Calcoli Strutturali
Dott.ssa Valentina Brodasca - Archeologia
Dott. Geol. Luca Sivori - Geologia

Nome Elaborato: Cabina di raccolta 36 kV - Piante-Prospetti

SCALA 1:2000	CODICE ELABORATO CL - EL08	TIPOLOGIA IMPIANTO AGROVOLTAICO	FASE PROGETTUALE DEFINITIVO
FORMATO 951x1189	PROG N° 550	REVISIONE 0	DATA MAGGIO 2024
ARCH N°	REDATTO MP	CONTROLLATO FM	AUTORIZZATO SF

RESPONSABILE COORDINAMENTO PROGETTO: ARCH. STEFANO FERRERA

COMMITTENTE: