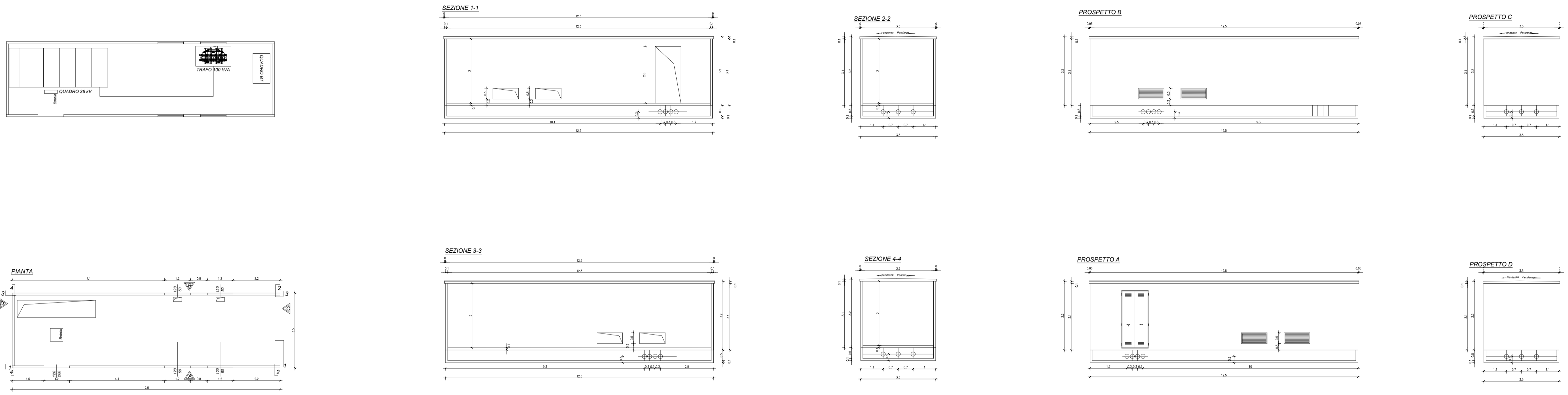
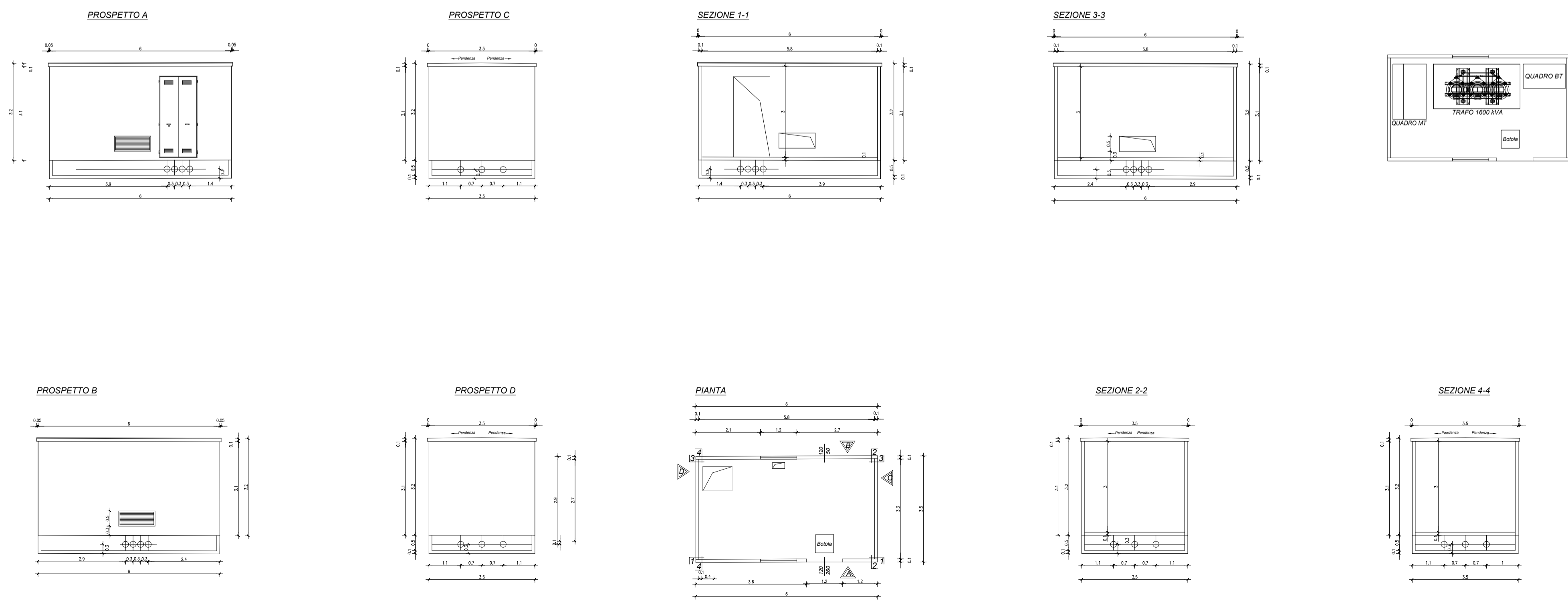


**CABINA DI CAMPO FOTOVOLTAICO  
N. 3 UNITA' DI UGUALI DIMENSIONI  
PROTEZIONI CABINE DI SOTTOCAMPO  
FOTOVOLTAICO + TRASFORMAZIONE 36/0,4 KV  
IMPIANTI AUSILIARI DEL CAMPO FOTOVOLTAICO**



**CABINA 36/0,8 KV DI SOTTOCAMPO FOTOVOLTAICO  
N. 18 UNITA' DI UGUALI DIMENSIONI  
PROTEZIONI MT + TRASFORMAZIONE 36 KV/BT PER CAMPO FOTOVOLTAICO  
SCALA 1:100**








**Oggetto:** Impianto "Agrovoltaico Cascina Luna"  
con potenza di picco pari a 30,88 MWp - sistema di accumulo integrato da 15 MW  
**Comune di Pozzolo Formigaro (AL)**

**Committente:** LUNA SOLAR s.r.l.  
via sant'Orsola n° 3  
20123 Milano

**Progettazione:** STUDIO FERRERA ARCHITETTI  
CORSO AURELIO SAFFI N° 15/1A - GENOVA  
WWW.STUDIOFERRERA.COM  
ARCH. STEFANO FERRERA  
ARCH. STRADA - ARCH. BIANCONCINI - ARCH. PROFUMO - ARCH. COSTAGGIU - ARCH. MINUTO - ARCH. SPALLA

**Progettisti Esterni:**  
Ing. Federico Micheli - Progettazione e coordinamento  
Dott. Delio Barbieri - Agronomia, botanica, faunistica  
Ing. Michele Pigiari - Progettazione Elettrica  
CERVI E ASSOCIATI S.R.L. - Acustica  
Ing. Alberto Laudadio - Intervisibilità  
Ing. Massimiliano Poggini - Calcoli Strutturali  
Dott.ssa Valentina Brodasca - Archeologia  
Dott. Geol. Luca Sivori - Geologia



**Nome Elaborato:** Cabine di sottocampo e di Campo  
Piante-Prospetti-Sezioni

SCALA 1:100	CODICE ELABORATO CL - EL09	TIPOLOGIA IMPIANTO AGROVOLTAICO	FASE PROGETTUALE DEFINITIVO		
FORMATO A1					
PROG N° 550	REVISIONE 0	DATA MAGGIO 2024	REDATTO MP	CONTROLLATO FM	AUTORIZZATO SF
ARCH N°					

**RESPONSABILE COORDINAMENTO PROGETTO:**  
**ARCH. STEFANO FERRERA**

**COMMITTENTE:**