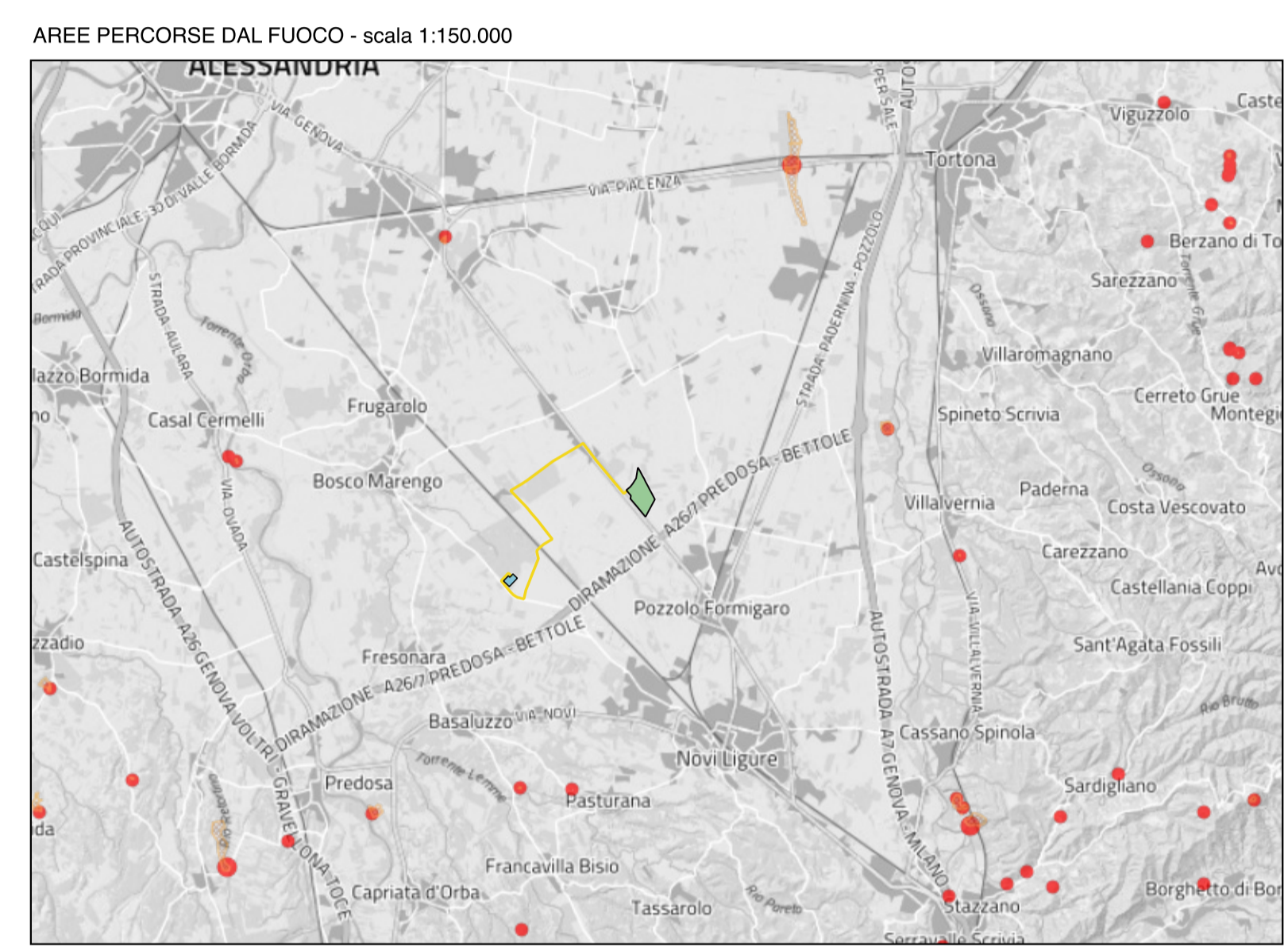




■ AREA IMPIANTO
— CAVIDOTTO INTERRATO
■ NUOVA SE TERNA - punto di connessione

LEGENDA:
■ Incendi boschivi (aree)
● Incendi boschivi (punti)
● Grandi Incendi
● Piccoli Incendi



Oggetto: **Impianto "Agrovoltaico Cascina Luna"**
con potenza di picco pari a 30,88 Mwp - sistema di accumulo integrato da 15 MW
Comune di Pozzolo Formigaro (AL)

Committente: **LUNA SOLAR s.r.l.**
 via sant'Orsola n° 3
 20123 Milano

Progettazione:
STUDIO FERRERA ARCHITETTI
 CORSO AURELIO SAFFI N° 15/1A - GENOVA INFO@STUDIOFERRERA.COM
 WWW.STUDIOFERRERA.COM STEFANO.FERRERA@ARCHIWORLDPEC.IT
 ARCH. STEFANO FERRERA
 ARCH. STRADA - ARCH. BIANCONINI - ARCH. PROFUMO - ARCH. COSTAGLI - ARCH. MINUTO - ARCH. SPALLA

Progettisti Esterni:
 Ing. Federico Micheli - Progettazione e coordinamento
 Dott. Delio Barbieri - Agronomia, botanica, faunistica
 Ing. Michele Pigiari - Progettazione Elettrica
 CERVI E ASSOCIATI S.R.L. - Acustica
 Ing. Alberto Laudadio - Intervisibilità
 Ing. Massimiliano Poggini - Calcoli Strutturali
 Dott.ssa Valentina Brodasca - Archeologia
 Dott. Geol. Luca Sivori - Geologia

Nome Elaborato: Aree percorse dal fuoco

SCALA 1:10.000	CODICE ELABORATO CL-IC-ELB23	TIPOLOGIA IMPIANTO AGROVOLTAICO	FASE PROGETTUALE DEFINITIVO
FORMATO A1			
PROG N° 550	REVISIONE 0	DATA GIUGNO 2024	REDATTO BP
ARCH N° 18523			CONTROLLATO FM
			AUTORIZZATO SF

RESPONSABILE COORDINAMENTO PROGETTO:
ARCH. STEFANO FERRERA

COMMITTENTE:

 Firma e timbro

