

MEGALOTTO 9 - CARREGGIATA NORD

SVINCOLO AEROPORTO S.ANNA

GALLERIA S. ANNA NORD L=1385.

VIADOTTO S. ANNA NORD L=1002.

SVINCOLO DI CROTONE - PAPANICE

GALLERIA FALCOSA NORD L=560.

GALLERIA S. BIAGIO NORD L=1500.

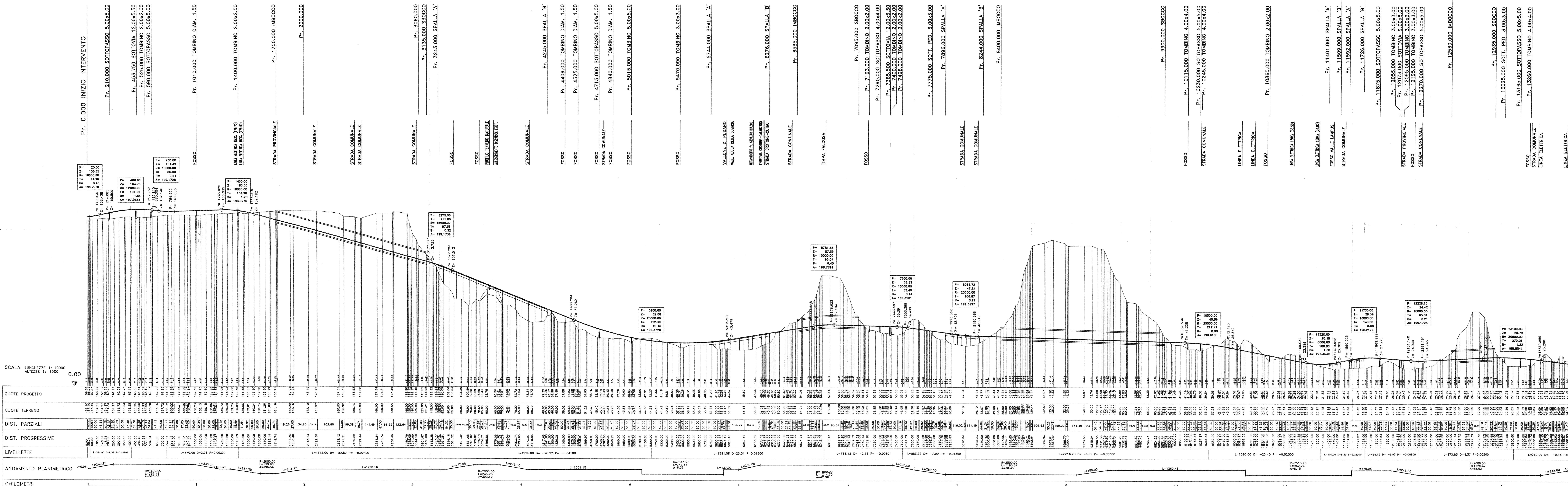
SVINCOLO DI CROTONE - PORTO

VIADOTTO SVINC. CROTONE PORTO NORD L=134.

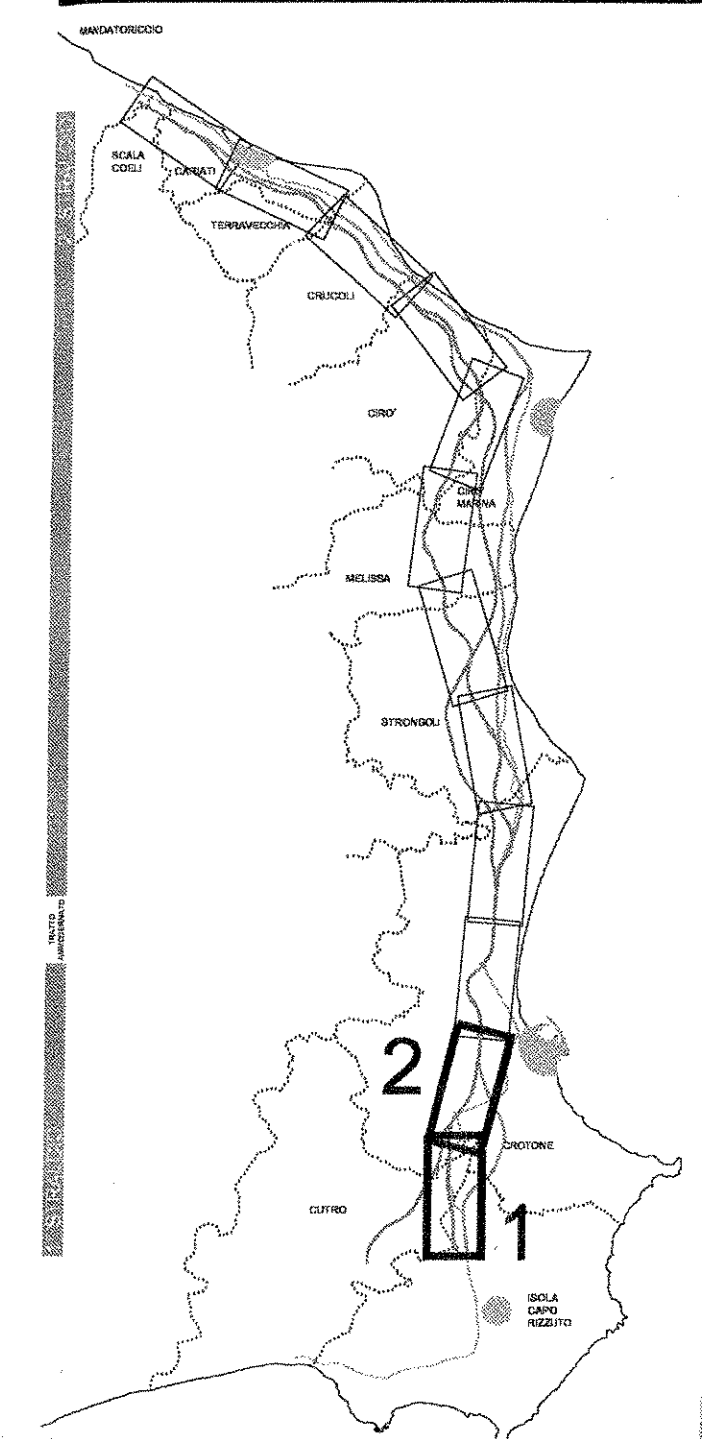
VIADOTTO LAMPUS NORD L=108.

GALLERIA SILVESTRO NORD L=405.

VIADOTTO



KEYPLAN



ANAS S.p.A.
 Direzione Centrale Programmazione Progettazione

LAVORI DI COSTRUZIONE DELLA
 S.S.106 JONICA (E90) - CAT. B -
 MEGALOTTO 9
 DALLO SVINCOLO AEROPORTO S.ANNA (KM 235+800)
 A MANDATORICCIO (KM 306+000)

PROGETTO PRELIMINARE - STUDIO DI IMPATTO AMBIENTALE

GRUPPO DI PROGETTAZIONE ANAS
 RESPONSABILE DI SETTORE
 Dott. Arch. Giuseppe Barbi
 RESPONSABILE DI IMPIANTO
 Dott. Ing. Giulio Felizzoni

PROGETTISTA:
 Dott. Ing. ANTONIO VALENTE
 Ordine degli Ingegneri di Roma n° 20739

ASSISTENZA ALLA PROGETTAZIONE
 RTI:
 PROGER Spa
 VIA Ingegneria Srl
 D'APPOLONIA SPA
 DE.MA.CO Srl

22 LUG. 2005 004043

Il Responsabile dello Studio di Impatto Ambientale
 Dott. Arch. Barbara Bianchi
 Ordine Arch. Roma e Prov. N. 14321

VEDI IL RESP. DEL PROCEDIMENTO
 DATA
 PROTOCOLLO

PROFILO LONGITUDINALE ALTERNATIVA DI TRACCIATO A
 TAV. I/6

CODICE PROGETTO	CODICE FILE	REVISIONE	FOGLIO	SCALA
L07161	P0401	T00_PS01_TRA_F008.DWG	B	01/06
D				1:10.000,00
C				
A	Modificato secondo contratto ANAS	Mag-2005	Ing. Nicolini	Ing. Cimino
B	Emissione	Gen-2004	Ing. Nicolini	Ing. Cimino
REV	DESCRIZIONE	DATA	VERIFICATO	CONTROLLATO