

REGIONE PIEMONTE



COMUNE DI POZZOLO FORMIGARO



COMUNE DI BOSCO MARENGO



PROVINCIA DI ALESSANDRIA

Oggetto:

**Impianto “Agrovoltaico Cascina Luna”
con potenza di picco pari a 30,88 MWp – sistema di accumulo integrato da 15 MW
Comune di Pozzolo Formigaro (AL)**

Committente:

LUNA SOLAR s.r.l.
via sant’Orsola n°3
20123 Milano



Progettazione:

SF ARCHITETTI STUDIO FERRERA ARCHITETTI

Corso Aurelio Saffi n° 15/1A - Genova
www.studioferrera.com

info@studioferrera.com
stefano.ferrera@archiworldpec.it

Arch. Stefano Ferrera

Arch. Strada - Arch. Bianconcini - Arch. Profumo - Arch. Riola - Arch. Costaggiu – Arch. Minuto – Arch. Spalla

Progettisti Esterni:

Ing. Federico Micheli – Progettazione e coordinamento
Dott. Delio Barbieri – Agronomia, botanica, faunistica
Ing. Michele Pigliaru – Progettazione Elettrica
CERVI E ASSOCIATI S.R.L. – Acustica
Ing. Alberto Laudadio – Intervisibilità
Ing. Massimiliano Poggini – Calcoli Strutturali
Dott.ssa Valentina Brodasca – Archeologia
Dott. Geol. Luca Sivori – Geologia



NOME ELABORATO:

REPORT DEI FABBRICATI E RECETTORI

REDATTO	CONTROLLATO	AUTORIZZATO	TIPOLOGIA	FASE PROGETTUALE	DATA	REV	CODICE ELABORATO
FM	FM	SF	IMPIANTO AGROVOLTAICO	DEFINITIVO	30.05.2024	0	CL-REL16

**RESPONSABILE COORDINAMENTO PROGETTO:
ARCH. STEFANO FERRERA**



Firma e timbro

COMMITTENTE:

Firma e timbro

INDICE

1. ELENCO RECETTORI	3
1.1. RECETTORE A	4
1.2. RECETTORE B	5
1.3. RECETTORE C	6
1.4. RECETTORE D	7
1.5. RECETTORE E	8
1.6. RECETTORE F	9
1.7. RECETTORE G	10

1. ELENCO RECETTORI

Nell'ambito del sito di installazione dell'impianto agricolo-fotovoltaico, ad oggi definito **Agrovoltaico avanzato – elevato**, costituito da un impianto fotovoltaico ad inseguimento solare monoassiale per complessivi **30,888 MWp** di potenza di picco e **25,2 MW** di potenza ai fini dell'immissione in rete, integrato da un Sistema di Accumulo elettrochimico (SdA) di potenza nominale pari a **15 MW** realizzato su suolo privato, e da coltivazioni agricole tra le file e al di sotto dei pannelli fotovoltaici, e opere connesse alla RTN costituite da linee elettriche in MT interrato interne all'impianto e da un elettrodotto a 36kV di trasporto dell'energia in cavidotto interrato in fregio alla viabilità esistente, sino all'allaccio in antenna a 36kV su nuova Stazione Elettrica (SE) di Trasformazione in agro del Comune di Bosco Marengo (AL), da realizzarsi su una superficie recintata lorda di circa 423.680 m² di terreni agricoli ubicati nel Comune di Pozzolo Formigaro (AL) in località San Quirico, presso l'Azienda Agricola Fava Valerio, denominato "**Agrovoltaico Cascina Luna**", sono stati individuati, oltre alle costruzioni di pertinenza della citata azienda agricola, i recettori di seguito elencati in Tab.1: Elenco recettori.

Recettore	Coordinate geografiche	Foglio e Particella	Classificazione
A	44°49'34.93"N 8°45'31.73"E	foglio 5, p. 70	Cascina agricola
B	44°49'26.05"N 8°45'44.41"E	foglio 5, p. 168	Cascina agricola
C	44°49'12.16"N 8°45'50.22"E	foglio 5, p. 185	Cascina agricola
D	44°48'56.77"N 8°45'48.16"E	foglio 16, p. 23	Cascina agricola
E	44°48'45.96"N 8°45'45.75"E	foglio 16, p. 183	Cascina agricola
F	44°49'19.78"N 8°45'8.62"E	foglio 7, p. 62	Cascina agricola
G	44°49'33.19"N 8°45'21.35"E	foglio 7, p. 132	Cascina agricola

Tab. 1: Elenco recettori

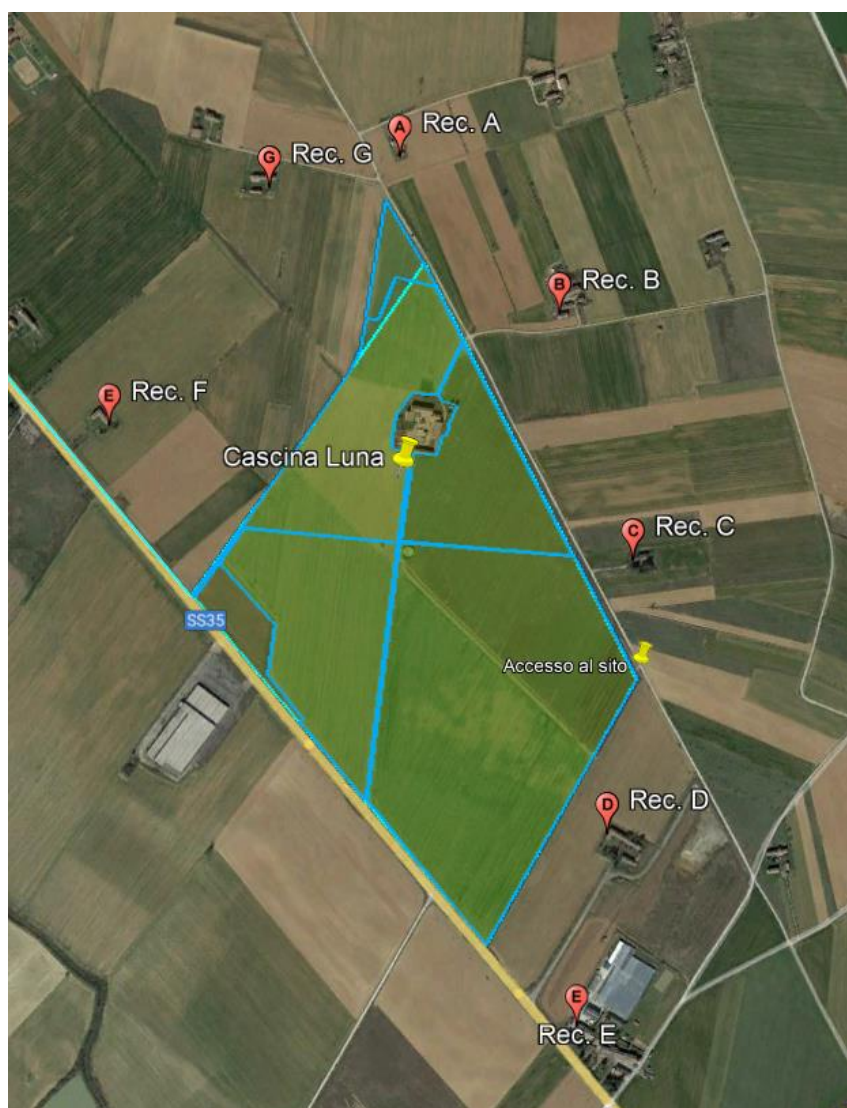


Fig. 1: Mappa recettori dell'area di impianto Agrovoltaico Cascina Luna

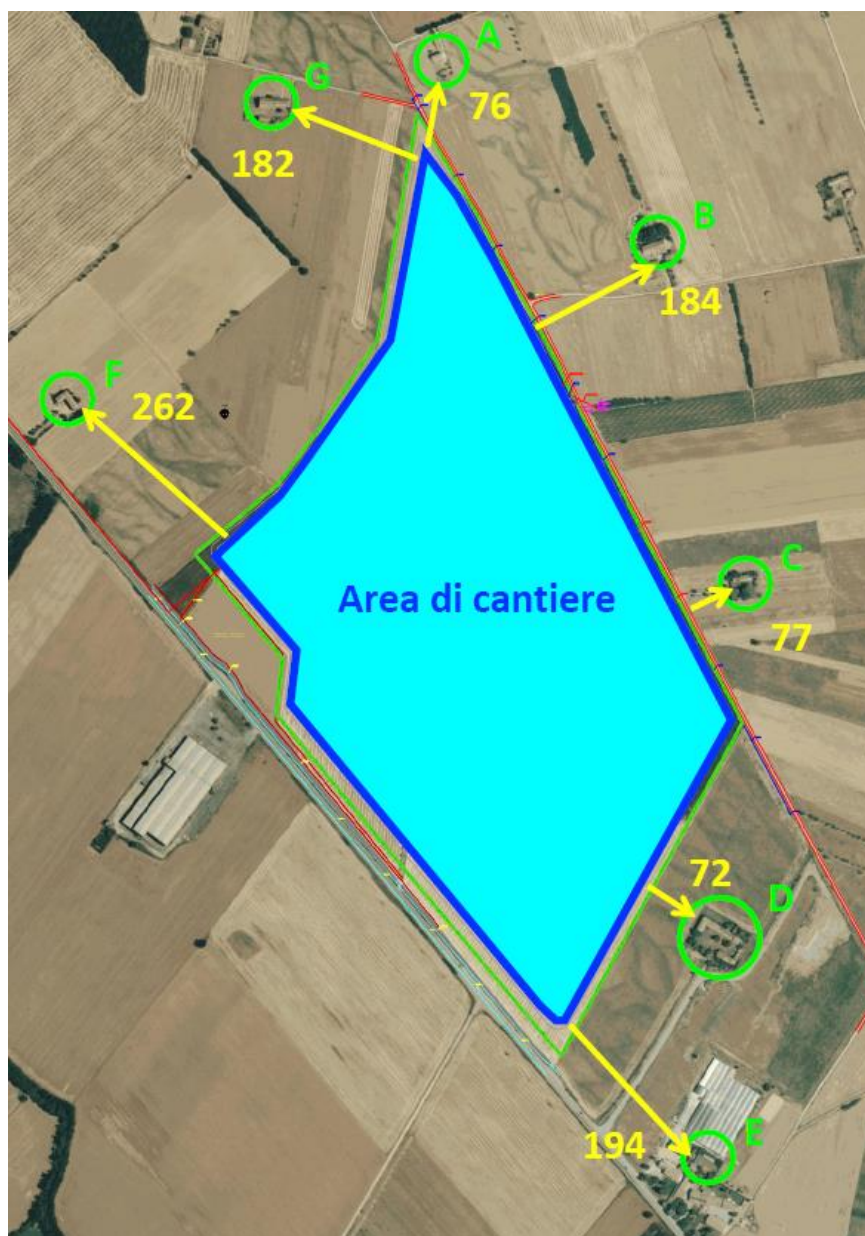


Fig. 2: Mappa delle distanze dei recettori dall'area di impianto Agrovoltaiico Cascina Luna

Si riportano, di seguito le schede di ciascun punto/recettore con le visioni aeree (Google Earth) e le distanze dal dall'impianto Agrovoltaiico, rimandando alla relazione "CL-RE12 Relazione previsionale dell'impatto acustico" a cura del geom. Agostino Cervi della società di ingegneria CERVI E ASSOCIATI S.R.L.

1.1. RECETTORE A

Il recettore A risulta essere una cascina agricola ovvero un recettore "rurale" di cui alle seguenti indicazioni: Nuovo Catasto Urbano del Comune di Pozzolo Formigaro: Foglio 5, particella 70.

Recettore	Destinazione d'Uso	Classe acustica ipotizzata	Comune di appartenenza	Distanza dall'area di cantiere
A	Cascina agricola	III	Comune di Pozzolo Formigaro	76 m circa

Tab. 2: Classificazione recettore A



Fig. 2: Recettore A, vista aerea e distanza dall'impianto Agrovoltaiico



Fig. 3: Recettore A, da Strada dei Re

1.2. RECETTORE B

Il recettore B risulta essere una cascina agricola ovvero un recettore “rurale” di cui alle seguenti indicazioni: Nuovo Catasto Urbano del Comune di Pozzolo Formigaro: Foglio 5, particella 168.

Recettore	Destinazione d'Uso	Classe acustica ipotizzata	Comune di appartenenza	Distanza dall'area di cantiere
B	Cascina agricola	III	Comune di Pozzolo Formigaro	184 m circa

Tab. 3: Classificazione recettore B

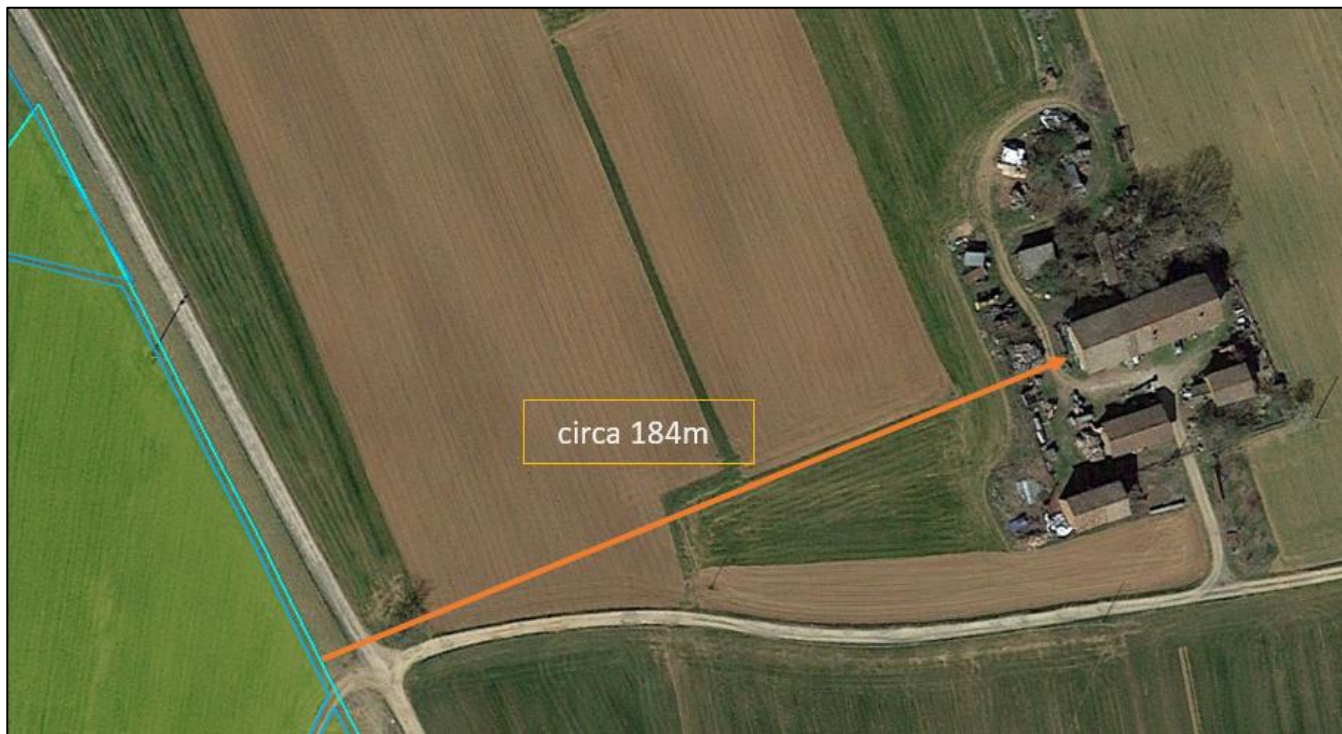


Fig. 4: Recettore B, visione aerea e distanza dall'impianto Agrovoltaico



Fig. 5: Recettore B, da Strada dei Re

1.3. RECETTORE C

Il recettore C risulta essere una cascina agricola ovvero un recettore “rurale” di cui alle seguenti indicazioni: Nuovo Catasto Urbano del Comune di Pozzolo Formigaro: Foglio 5, particella 185.

Recettore	Destinazione d'Uso	Classe acustica ipotizzata	Comune di appartenenza	Distanza dall'area di cantiere
C	Cascina agricola	III	Comune di Pozzolo Formigaro	77 m circa

Tab. 4: Classificazione recettore C



Fig. 6: Recettore C, vista aerea e distanza dall'impianto Agrovoltaiico



Fig. 7: Recettore C, da Strada dei Re

1.4. RECETTORE D

Il recettore D risulta essere una cascina agricola ovvero un recettore “rurale” di cui alle seguenti indicazioni: Nuovo Catasto Urbano del Comune di Pozzolo Formigaro: Foglio 16, particella 23.

Recettore	Destinazione d'Uso	Classe acustica ipotizzata	Comune di appartenenza	Distanza dall'area di cantiere
D	Cascina agricola	III	Comune di Pozzolo Formigaro	72 m circa

Tab. 5: Classificazione recettore D

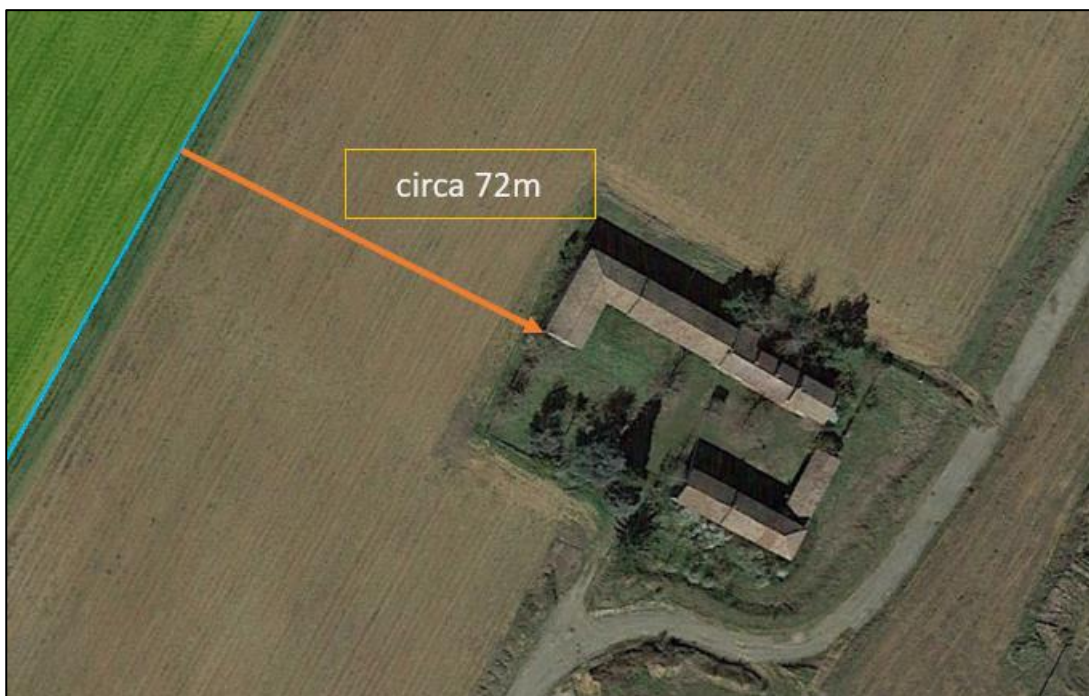


Fig. 8: Recettore D, vista aerea e distanza dall'impianto Agrovoltatico



Fig. 9: Recettore D

1.5. RECETTORE E

Il recettore E risulta essere la Floricoltura Girasole ovvero un recettore "rurale" di cui alle seguenti indicazioni: Nuovo Catasto Urbano del Comune di Pozzolo Formigaro: Foglio 16, particella 183.

Recettore	Destinazione d'Uso	Classe acustica ipotizzata	Comune di appartenenza	Distanza dall'area di cantiere
E	Cascina agricola	III	Comune di Pozzolo Formigaro	194 m circa

Tab. 6: Classificazione recettore E



Fig. 10: Recettore E, vista aerea e distanza dall'impianto Agrovoltaico



Fig. 11: Recettore E

1.6. RECETTORE F

Il recettore F risulta essere una cascina agricola ovvero un recettore "rurale" di cui alle seguenti indicazioni: Nuovo Catasto Urbano del Comune di Pozzolo Formigaro: Foglio 7, particella 62.

Recettore	Destinazione d'Uso	Classe acustica ipotizzata	Comune di appartenenza	Distanza dall'area di cantiere
F	Cascina agricola	III	Comune di Pozzolo Formigaro	262 m circa

Tab. 7: Classificazione recettore F



Fig. 12: Recettore F, vista aerea e distanza dall'impianto Agrovoltaico



Fig. 13: Recettore F

1.7. RECETTORE G

Il recettore G risulta essere una cascina agricola ovvero un recettore "rurale" di cui alle seguenti indicazioni: Nuovo Catasto Urbano del Comune di Pozzolo Formigaro: 7, particella 62.

Recettore	Destinazione d'Uso	Classe acustica ipotizzata	Comune di appartenenza	Distanza dall'area di progetto
G	Cascina agricola	III	Comune di Pozzolo Formigaro	182 m circa

Tab. 8: Classificazione recettore G



Fig. 14: Recettore G, vista aerea e distanza dall'impianto Agrovoltaico



Fig. 15: Recettore G

Indice delle Figure

Fig. 1: Mappa recettori dell'area di impianto Agrovoltaico Cascina Luna

Fig. 2: Mappa delle distanze dei recettori dall'area di impianto Agrovoltaico Cascina Luna

Fig. 3: Recettore A, vista aerea e distanza dall'impianto Agrovoltaico

Fig. 4: Recettore A, da Strada dei Re

Fig. 5: Recettore B, visione aerea e distanza dall'impianto Agrovoltaico

Fig. 6: Recettore B, da Strada dei Re

Fig. 7: Recettore C, vista aerea e distanza dall'impianto Agrovoltaico

Fig. 8: Recettore C, da Strada dei Re

Fig. 9: Recettore D, vista aerea e distanza dall'impianto Agrovoltaico

Fig. 10: Recettore D

Fig. 11: Recettore E, vista aerea e distanza dall'impianto Agrovoltaico

Fig. 12: Recettore E

Fig. 13: Recettore F, vista aerea e distanza dall'impianto Agrovoltaico

Fig. 14: Recettore F

Fig. 15: Recettore G, vista aerea e distanza dall'impianto Agrovoltaico

Fig. 16: Recettore G

Indice delle Tabelle

Tab. 1: Elenco recettori

Tab. 2: Classificazione recettore A

Tab. 3: Classificazione recettore B

Tab. 4: Classificazione recettore C

Tab. 5: Classificazione recettore D

Tab. 6: Classificazione recettore E

Tab. 7: Classificazione recettore F

Tab. 8: Classificazione recettore G