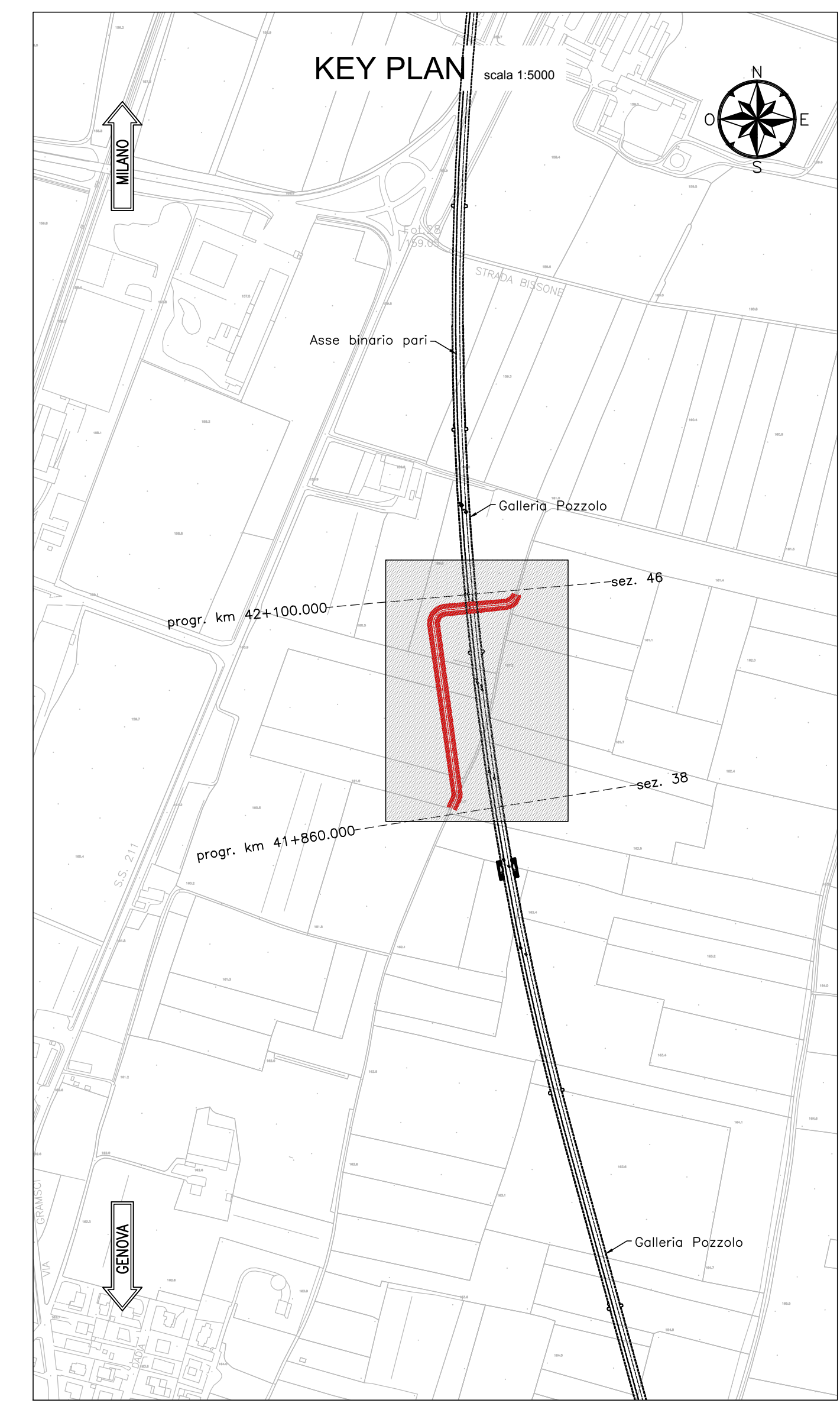
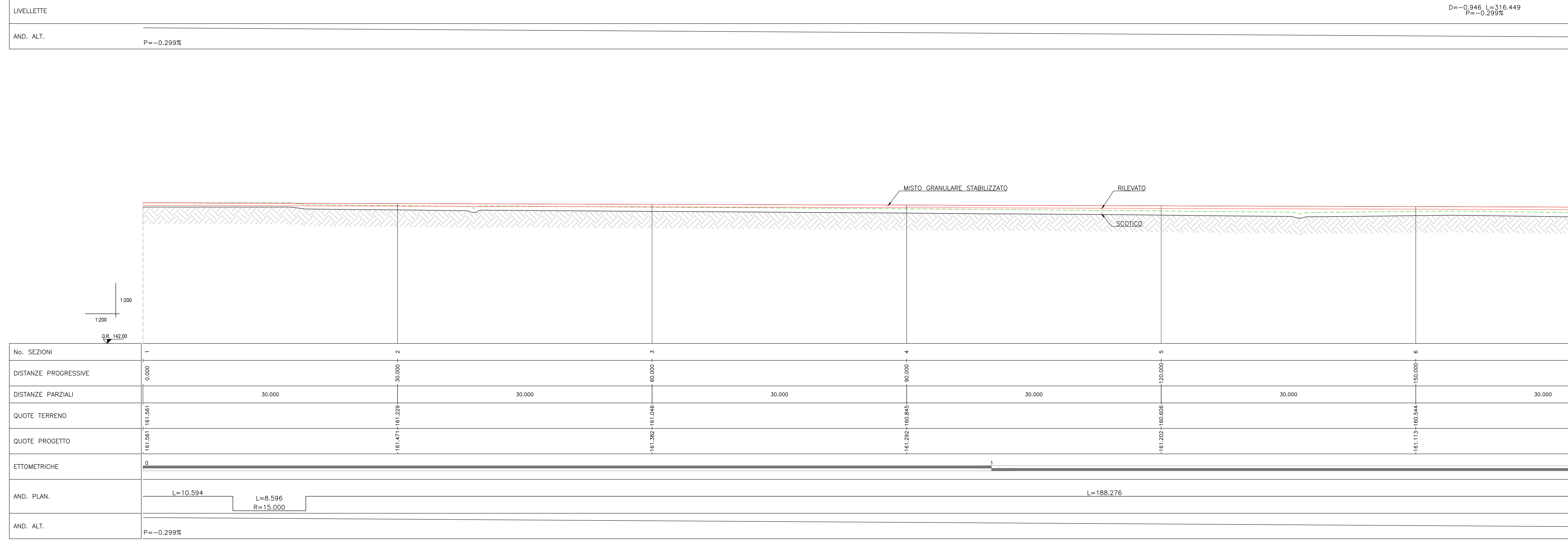
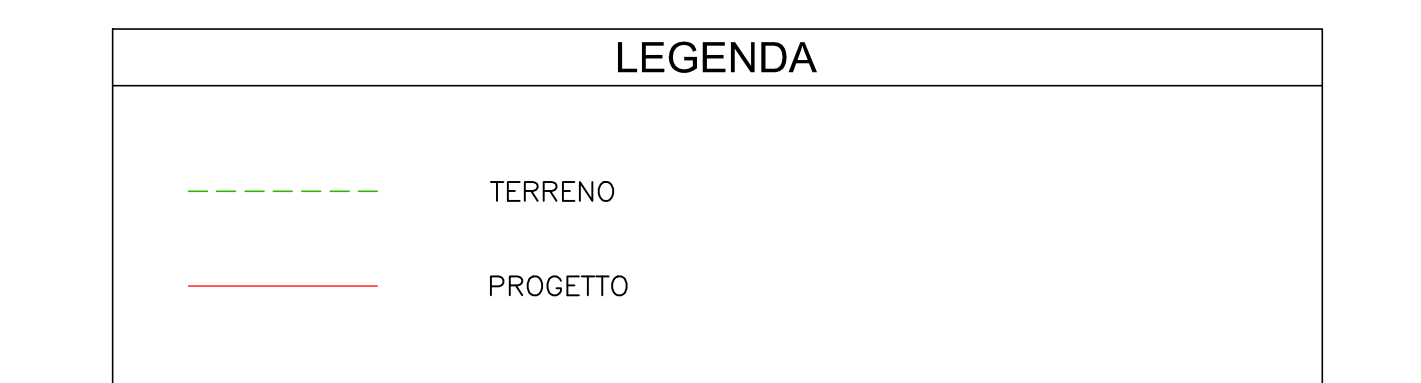
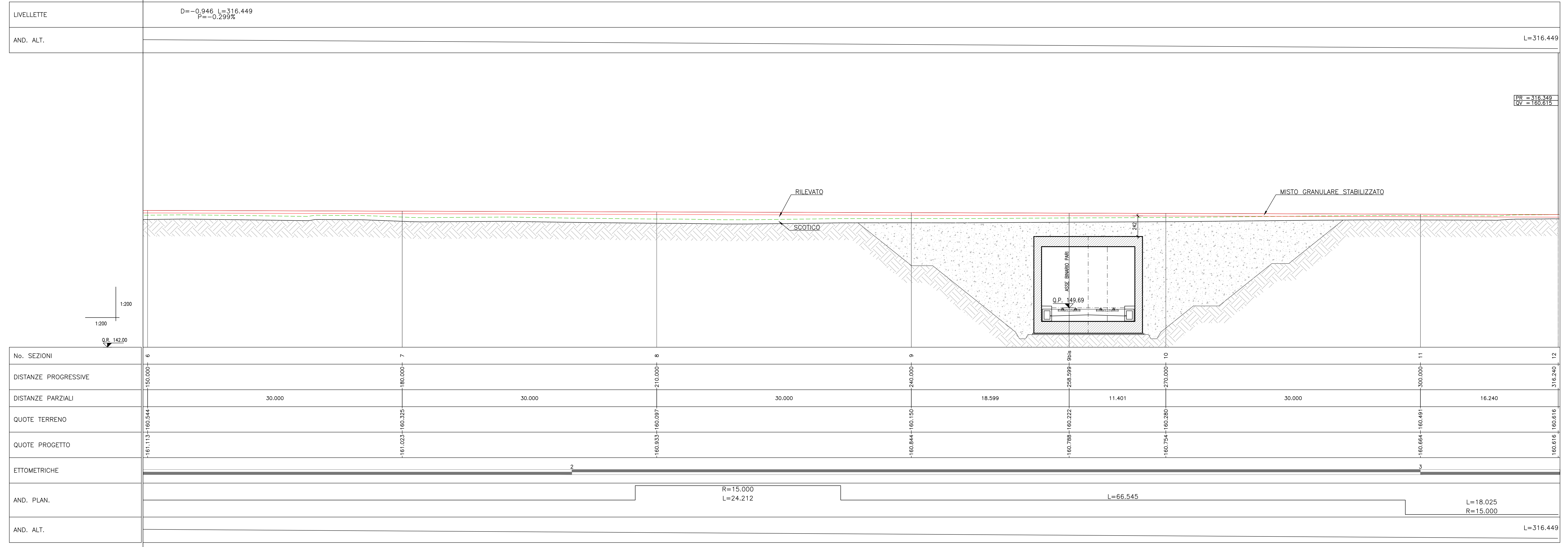


PROFILO LONGITUDINALE DEVIAZIONE PROVVISORIA 1 DI 2 scala 1:200



PROFILO LONGITUDINALE DEVIAZIONE PROVVISORIA 2 DI 2 scala 1:200



COMMITTENTE: **RFI** RETE FERROVIARIA ITALIANA GRUPPO FERROVIE DELLO STATO ITALIANO

ALTA SORVEGLIANZA: **ITALFERR** GRUPPO FERROVIE DELLO STATO ITALIANO

GENERAL CONTRACTOR: **COCIV** Consorzio Costruzioni Integrati Valico

INFRASTRUTTURE FERROVIARIE STRATEGICHE DEFINITE DALLA LEGGE OBIETTIVO N.443/01

TRATTA A.V./A.C. TERZO VALICO DEI GIOVI PROGETTO ESECUTIVO

GALLERIA ARTIFICIALE POZZOLO DAL KM 40+794.00 AL KM 42+778.80 Deviazione provvisoria al km 41+897: profili

GENERAL CONTRACTOR: **COCIV** Consorzio Costruzioni Integrati Valico

DIRETTORE LAVORI: _____

SCALA: 1:200

COMMESSA: **IG51** LOTTO: **02** FASE: **E** ENTE: **CV** TIPO DOC: **F9** OPERADISCIPLINA: **GA1M09** PROGE: **001** REV: **B**

Rev.	Descrizione emissione	Redatto	Data	Verificato	Data	Progettista	Data	IL PROGETTISTA
A00	Prima emissione	D. Fanti	12/07/2013	S. Fuoco	16/07/2013	A. Palomba	16/07/2013	
B00		D. Fanti	24/07/2013	S. Fuoco	26/07/2013	A. Palomba	31/07/2013	

Nome File: I51102.ecv.rfi.gta.na.001.001
CUP: F51H5000000000