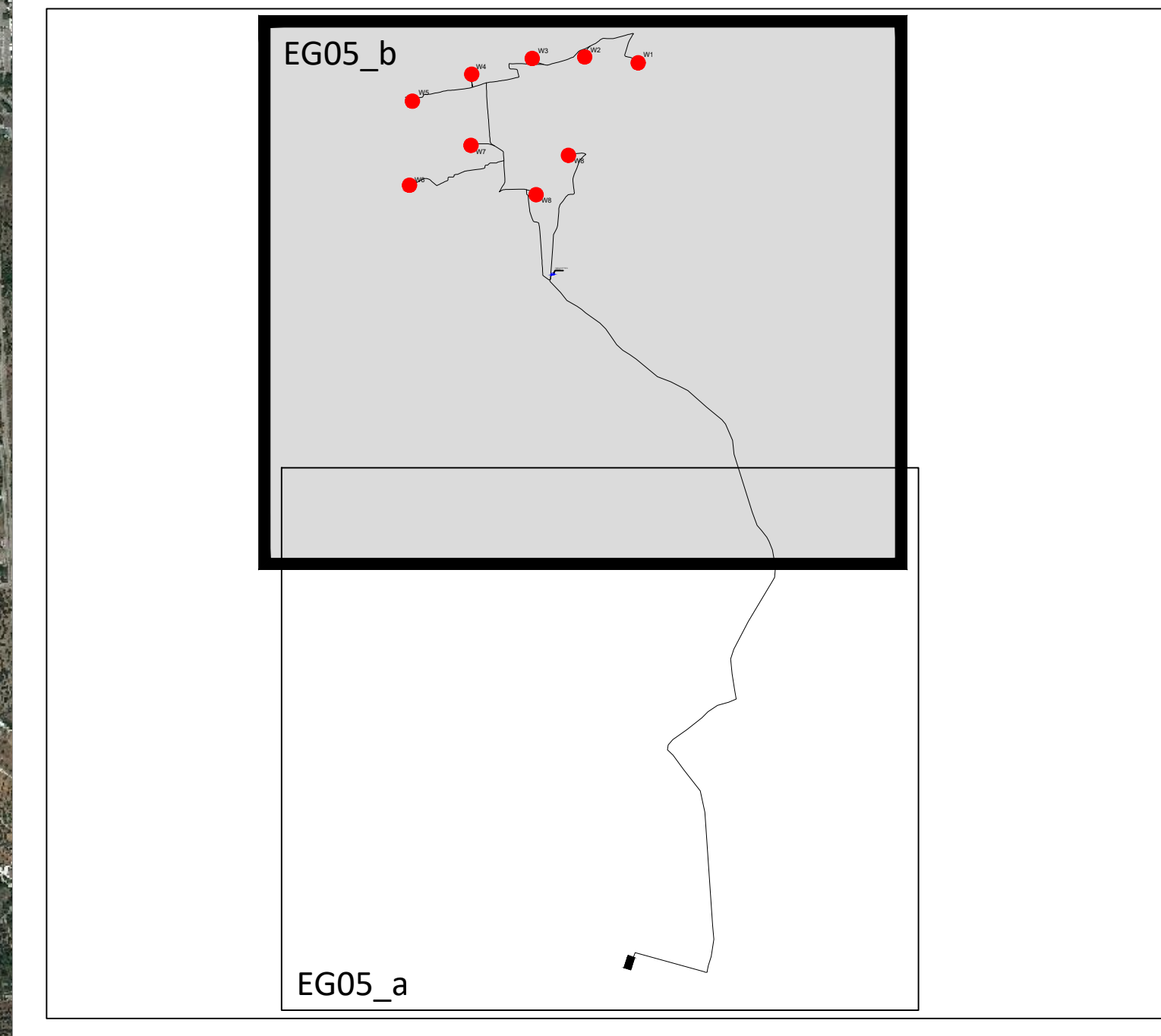
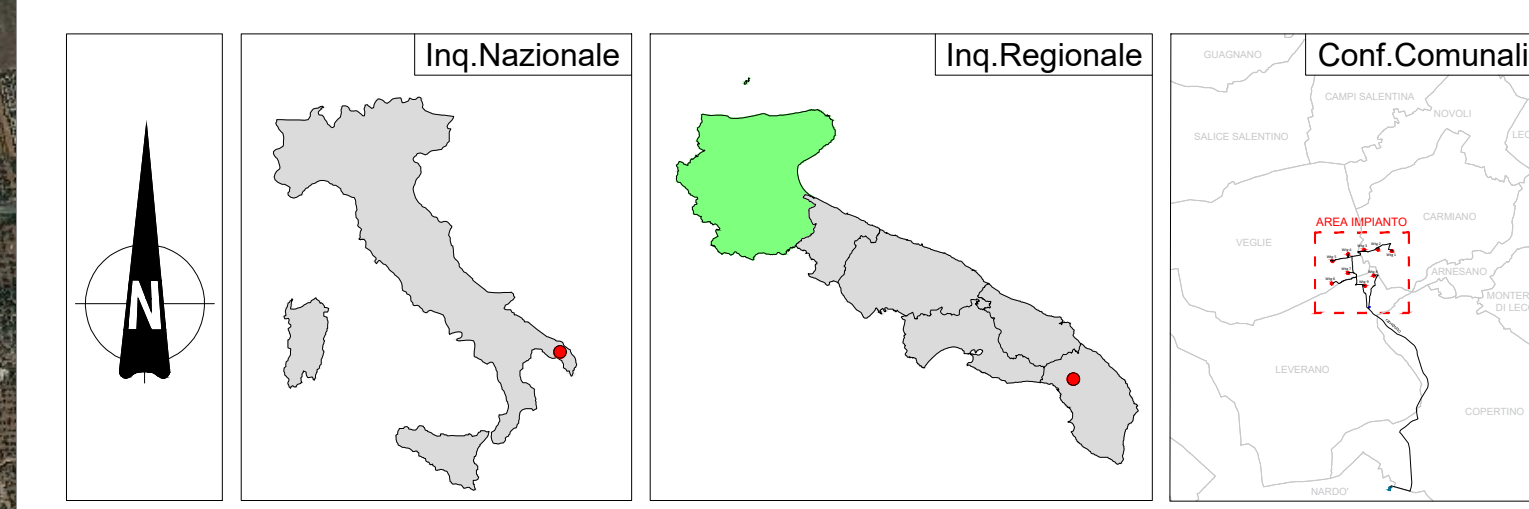


LEGENDA

-  (Id) AEROGENERATORE
-  PIAZZOLA DI MONTAGGIO
-  CAVIDOTTO 36 KV INTERNO AREA PARCO
-  CAVIDOTTO 36 KV ESTERNA AREA PARCO
-  SEZIONE SSE RTN 36 KV
-  AREA CABINA DI CONSEGNA 36 KV



wlg	Latitudine	Longitudine	UTM84-33 N	UTM84-33 N
1	40°19'51.00"N	18° 0' 56.01"E	4468843.0000 m N	756180.0000 m E
2	40°19'53.62"N	18° 0' 32.74"E	4468905.0000 m N	755628.0000 m E
3	40°19'53.67"N	18° 0' 9.77"E	4468888.0000 m N	755086.0000 m E
4	40°19'49.11"N	17°59'43.09"E	4468726.0000 m N	754461.0000 m E
5	40°19'40.74"N	17°59'16.75"E	4468447.0000 m N	753848.0000 m E
6	40°19'12.63"N	17°59'14.24"E	4467578.0000 m N	753818.0000 m E
7	40°19'25.31"N	17°59'41.70"E	4467991.0000 m N	754453.0000 m E
8	40°19'20.87"N	18° 0' 24.16"E	4467888.0000 m N	755460.0000 m E
9	40°19' 8.05"N	18° 0' 9.45"E	4467481.0000 m N	755126.0000 m E
S.E. Terna	40°14'50.02"N	18° 0'38.82"E	4459547.0786 m N	756090.0787 m E



REGIONE PUGLIA 	PROVINCIA DI LECCE 	COMUNI DI VEGGIE CARMIANO E LEVERANO 
--	--	--

Denominazione impianto:	VEGLIE	
Ubicazione:	Comune di Veglie (LE) - Carmiano (LE) - Leverano (LE) Località "VEGLIA"	Fogli: Veglie 37/42/43 Carmiano 14/26 Leverano 11 Particelle: varie

PROGETTO DEFINITIVO
di un Parco Eolico composto da n. 9 aerogeneratori di potenza nominale pari a 6.2 MW ,
da ubicarsi in agro dei comuni di Veglie (LE), Carmiano (LE) e Leverano (LE) - località "VEGLIA"
e delle opere connesse e delle infrastrutture indispensabili da ubicarsi in agro del comune di Nardò (LE)

PROPRONENTE  RAVANO WIND Via XII Ottobre, 2/91 Genova (GE) - 16121 P.IVA 02815210998 ravanowind@pec.it
--

ELABORATO	Tav n°	EG05_a
Numero:	Scala	1:10.000
Rev: 0	Giugno 2024	Matteo VA n°21 D.Lgs. 150/06 - Istituto Adm. Istruzione Unica art. 10 D.Lgs. 30/03
Aggiornamenti:	Eseguito	Verificato
	Approvato	

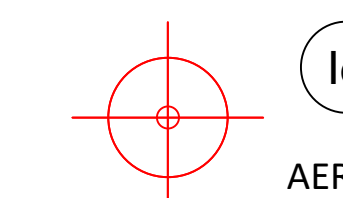
PROGETTAZIONE GENERALE:
STUDIO DI INGEGNERIA Ing. Michele R.G. CURTOTTI
Viale II Giugno n. 385
71016 San Severo (FG)
Codice degli Ingegneri di Foggia n. 1704
mail: ing.curtotti@pec.it
pec: ing.curtotti@pec.it
Cell: 3386220246

Studio di Ingegneria
Michele R.G. Curtotti



Spazio Riservato agli Enti

LEGENDA

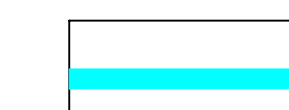


Id

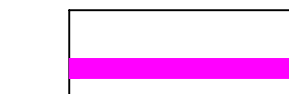
AEROGENERATORE



PIAZZOLA DI MONTAGGIO



CAVIDOTTO 36 KV INTERNO AREA PARCO



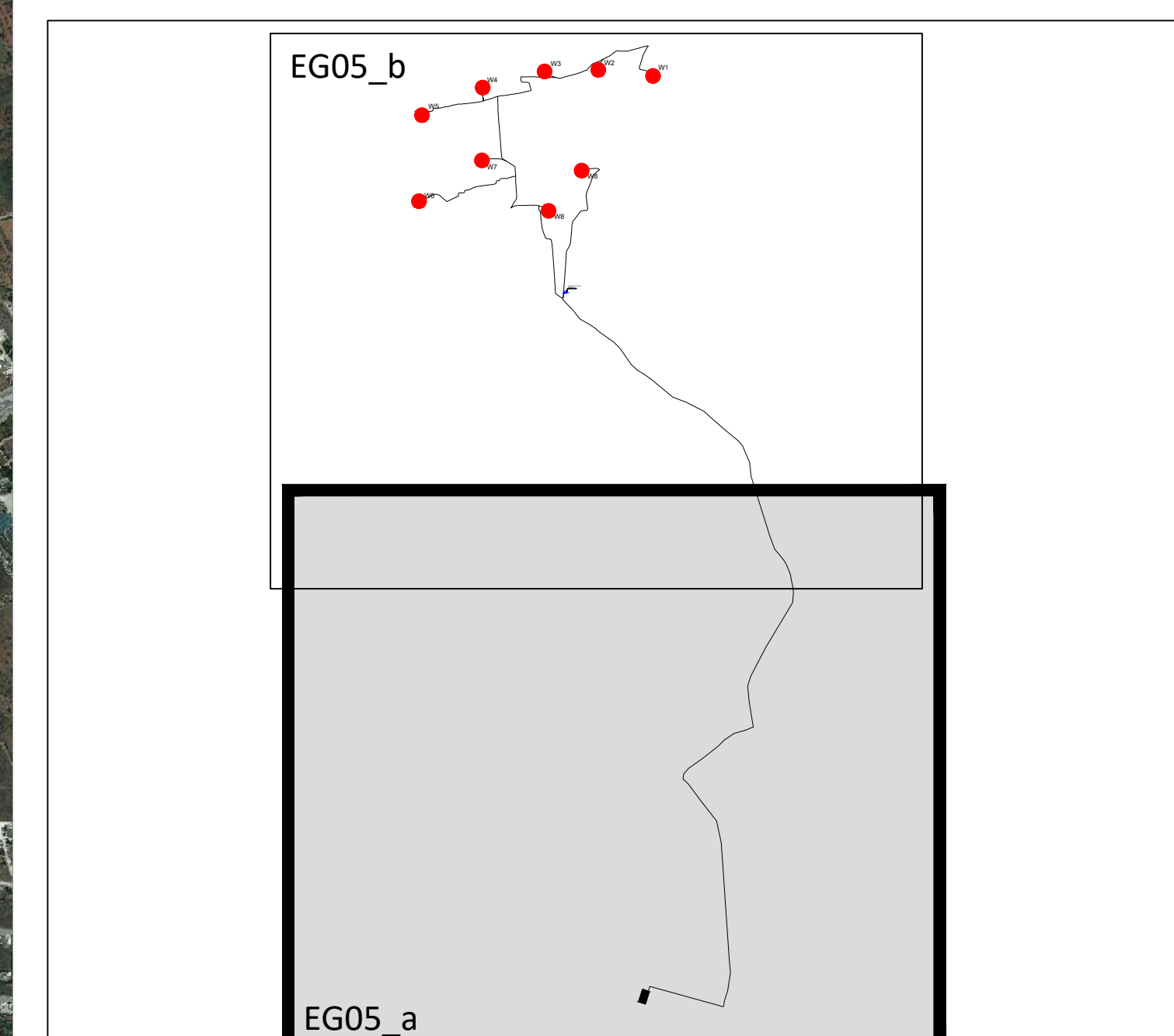
CAVIDOTTO 36 KV ESTERNA AREA PARCO



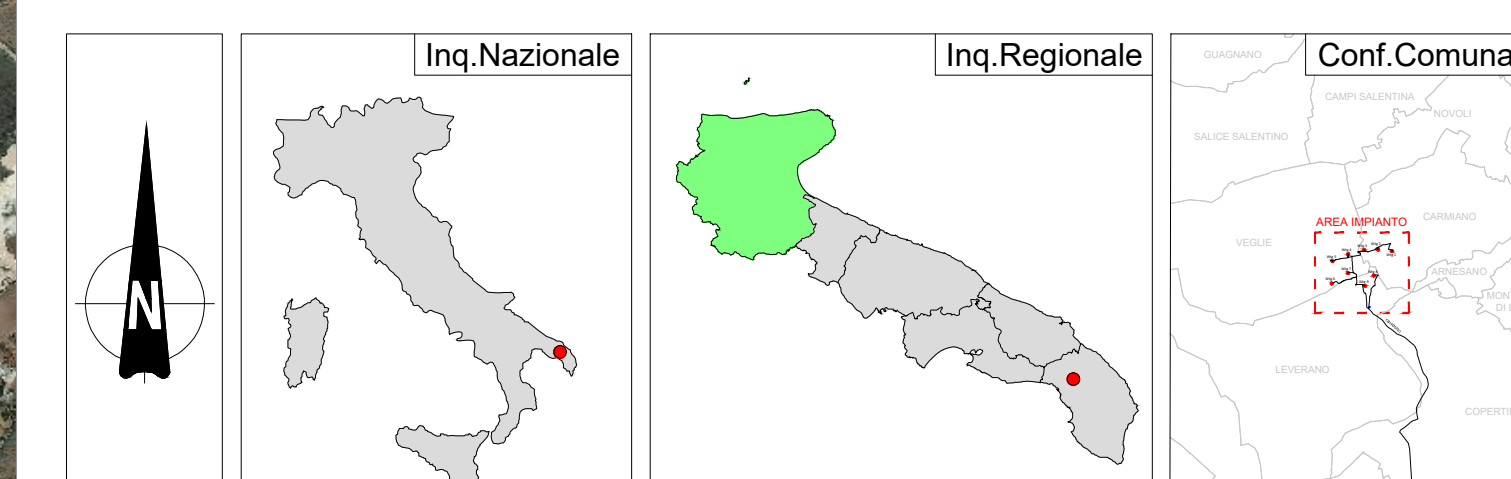
SEZIONE SSE RTN 36 KV



AREA CABINA DI CONSEGNA 36 KV



wlg	Latitudine	Longitudine	UTM84-33 N	UTM84-33 N
1	40°19'51.00"N	18° 0' 56.01"E	4468843.0000 m N	756180.0000 m E
2	40°19'53.62"N	18° 0' 32.74"E	4468905.0000 m N	755628.0000 m E
3	40°19'53.67"N	18° 0' 9.77"E	4468888.0000 m N	755086.0000 m E
4	40°19'49.11"N	17°59'43.09"E	4468726.0000 m N	754461.0000 m E
5	40°19'40.74"N	17°59'16.75"E	4468447.0000 m N	753848.0000 m E
6	40°19'12.63"N	17°59'14.24"E	4467578.0000 m N	753818.0000 m E
7	40°19'25.31"N	17°59'41.70"E	4467991.0000 m N	754453.0000 m E
8	40°19'20.87"N	18° 0' 24.16"E	4467888.0000 m N	755460.0000 m E
9	40°19' 8.05"N	18° 0' 9.45"E	4467481.0000 m N	755126.0000 m E
S.E.	Latitudine	Longitudine	UTM84-33 N	UTM84-33 N
Terna	40°14'50.02"N	18° 0'38.82"E	4459547.0786 m N	756090.0787 m E



REGIONE PUGLIA



PROVINCIA DI LECCE



COMUNI DI VEGLIE CARMIANO E LEVERANO



Denominazione impianto:	VEGLIE	
Ubicazione:	Comune di Veglie (LE) - Carmiano (LE) - Leverano (LE) Località "VEGLIA"	Fogli: Veglie 37/42/43 Carmiano 14/26 Leverano 11 Particelle: varie

PROGETTO DEFINITIVO
di un Parco Eolico composto da n. 9 aerogeneratori di potenza nominale pari a 6.2 MW , da ubicarsi in agro dei comuni di Veglie (LE), Carmiano (LE) e Leverano (LE) - località "VEGLIA" e delle opere connesse e delle infrastrutture indispensabili da ubicarsi in agro del comune di Nardò (LE)

PROponente:	RAVANO WIND VIA XII OTTOBRE, 2/91 GENOVA (GE) - 16121 P.IVA 02815210998 ravanowind@pec.it
-------------	--

ELABORATO	Tav n°	EG05_b
PLanimetria SU ORTOFOTO SIT PUGLIA 2019	Scala	1:10.000

Numero	Data	Matteo	Eseguito	Verificato	Approvato
Rev 0	Giugno 2024	Matteo VA n°21 D.Lgs. 153/06 - Istituto Adm.azione Unica art. 10 D.Lgs. 30/10/13			

PROGETTAZIONE GENERALE:
STUDIO DI INGEGNERIA Ing. Michele R.G. CURTOTTI
Viale II Giugno n. 385
71016 San Severo (FG)
Codice degli Ingegneri di Foggia n. 1704
mail: ing.curtotti@pec.it
pec: ing.curtotti@pec.it
Cell: 3386220246

Studio di Ingegneria Michele R.G. Curtotti

Spazio Riservato agli Enti