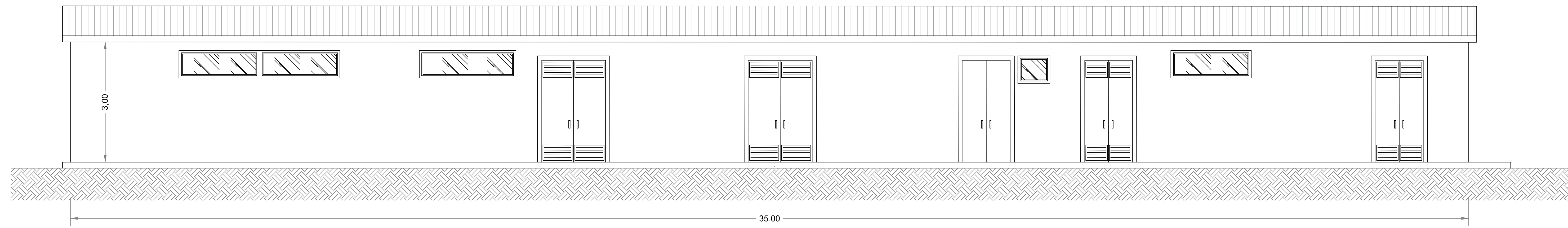
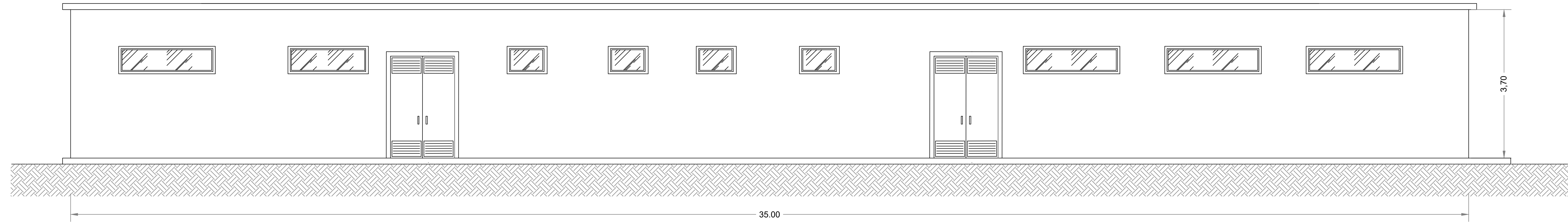


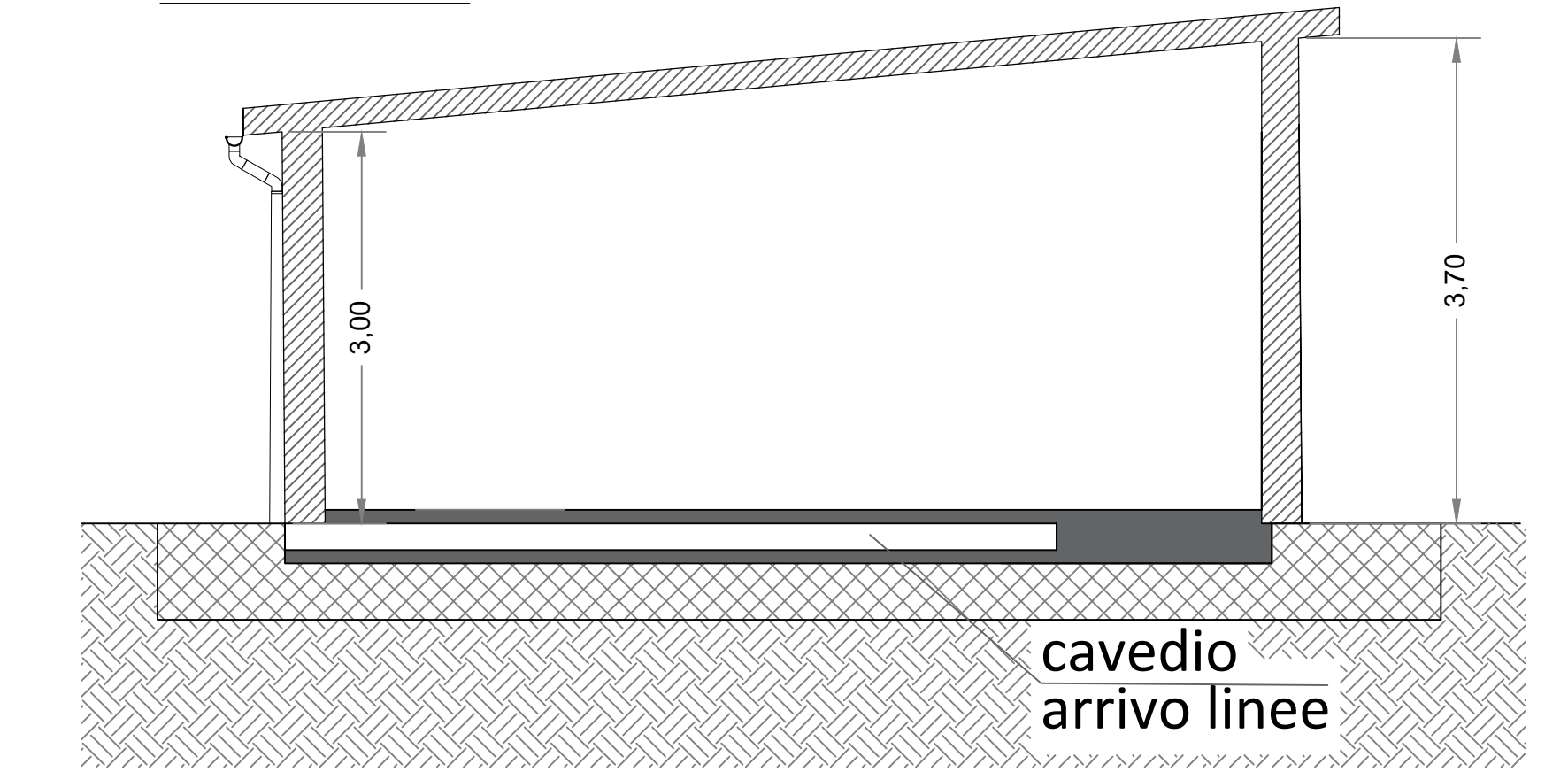
PROSPETTO A



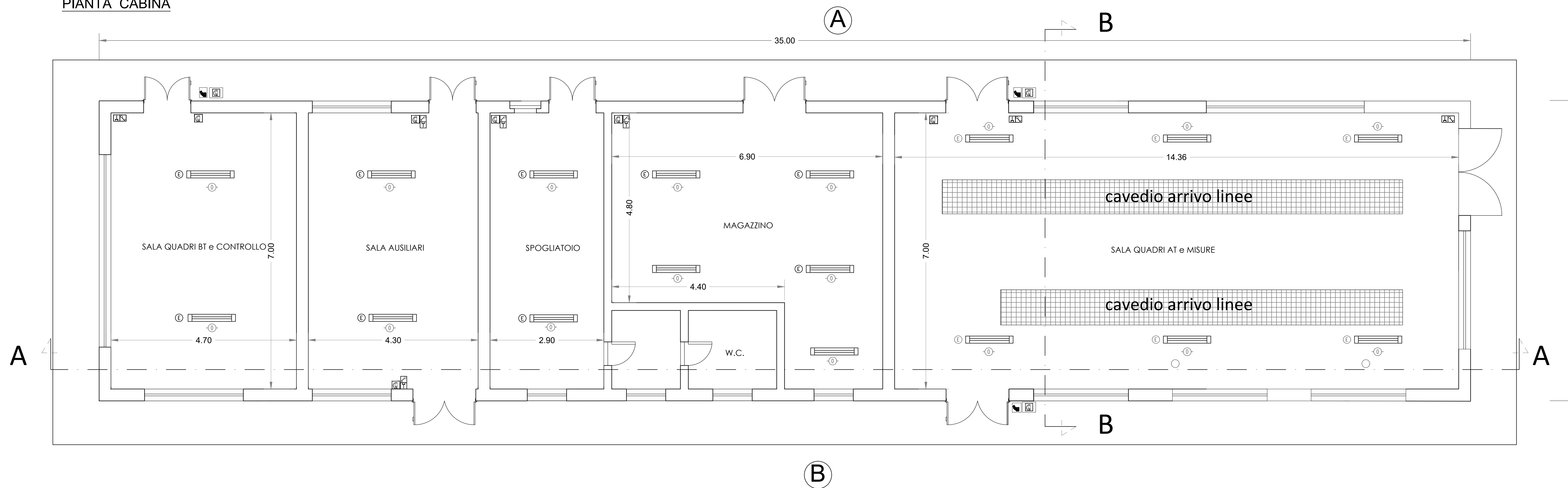
PROSPETTO B



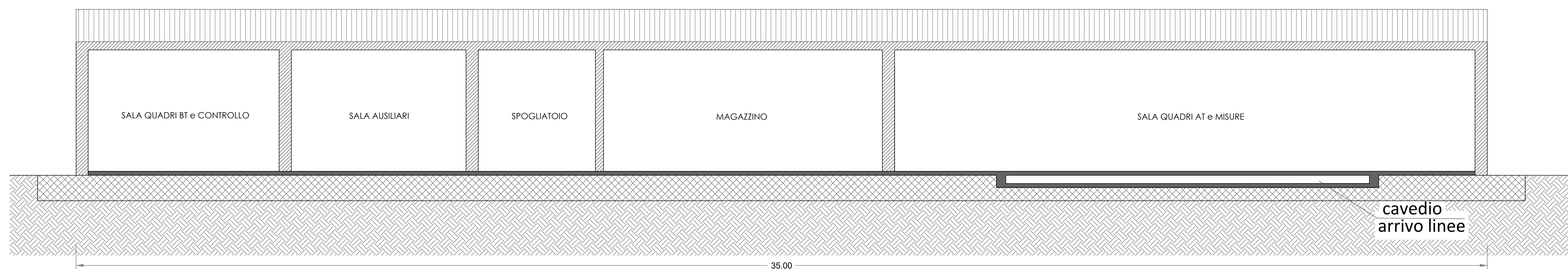
SEZIONA B-B



PIANTA CABINA



SEZIONA A-A



<b>VEGLIE</b>		
Denominazione impianto: <b>VEGLIE</b> Ubicazione: <b>Comune di Veglie (LE) - Carmiano (LE) - Leverano (LE)</b> Località: <b>"VEGLIA"</b>		Fogli: Veglie 37/42/43 Carmiano 14/26 Leverano 11 Particelle: varie
<b>PROGETTO DEFINITIVO</b>		
di un Parco Eolico composto da n. 9 aerogeneratori di potenza nominale pari a 6.2 MW, da ubicarsi in agro dei comuni di Veglie (LE), Carmiano (LE) e Leverano (LE) - località "VEGLIA" e delle opere connesse e delle infrastrutture indispensabili da ubicarsi in agro del comune di Nardò (LE)		
<b>PROponente:</b>  <b>RAVANO WIND</b> VIA XII OTTOBRE, 291 GENOVA (GE) - 16121 P.IVA 02815210998 ravanowind@pec.it		Tav. n° ED13 Scala 1:50 Eseguito Verificato Approvato
<b>ELABORATO:</b> CABINA ELETTRICA DI RACCOLTA E CONSEGNA Numero: Rev. 0 Data: Giugno 2024 Matricola: Milano VA n°23 D Lgt. 15366 - Milano Autorizzazione Unica art. 10 D Lgt. 38103		Spazio Riservato agli Enti
PROGETTAZIONE GENERALE: STUDIO DI INGEGNERIA Ing. Michele R.G. CURTOTTI Viale di Giugno n. 385 71016 San Severo (FG) Codice degli Ingegneri di Foggia n. 1774 mail: ing.curtotti@pec.it pec: ing.curtotti@pec.it Cell: 3384220246 		
Tutti i diritti sono riservati, la riproduzione anche parziale del disegno è vietata.		