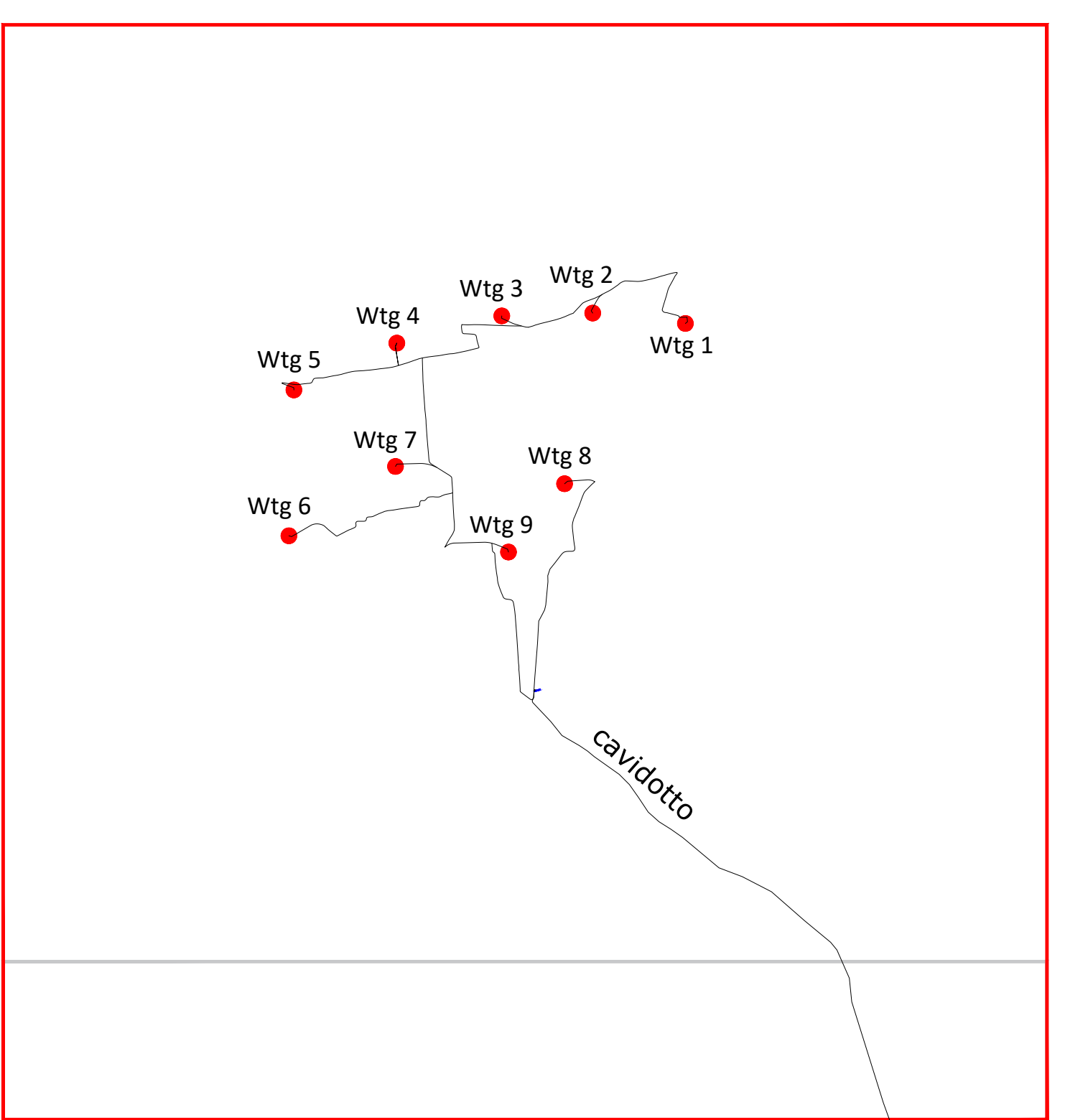
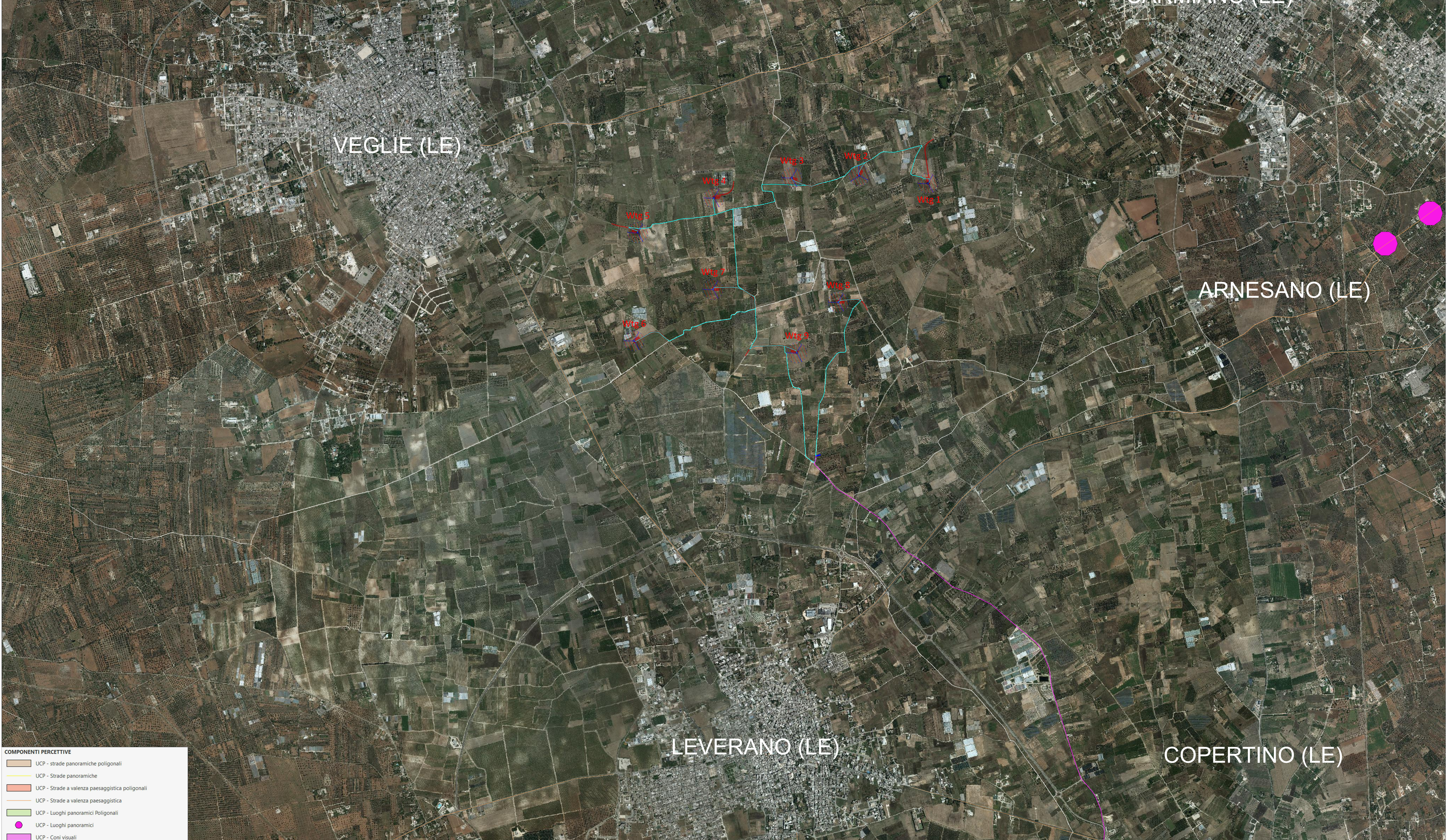
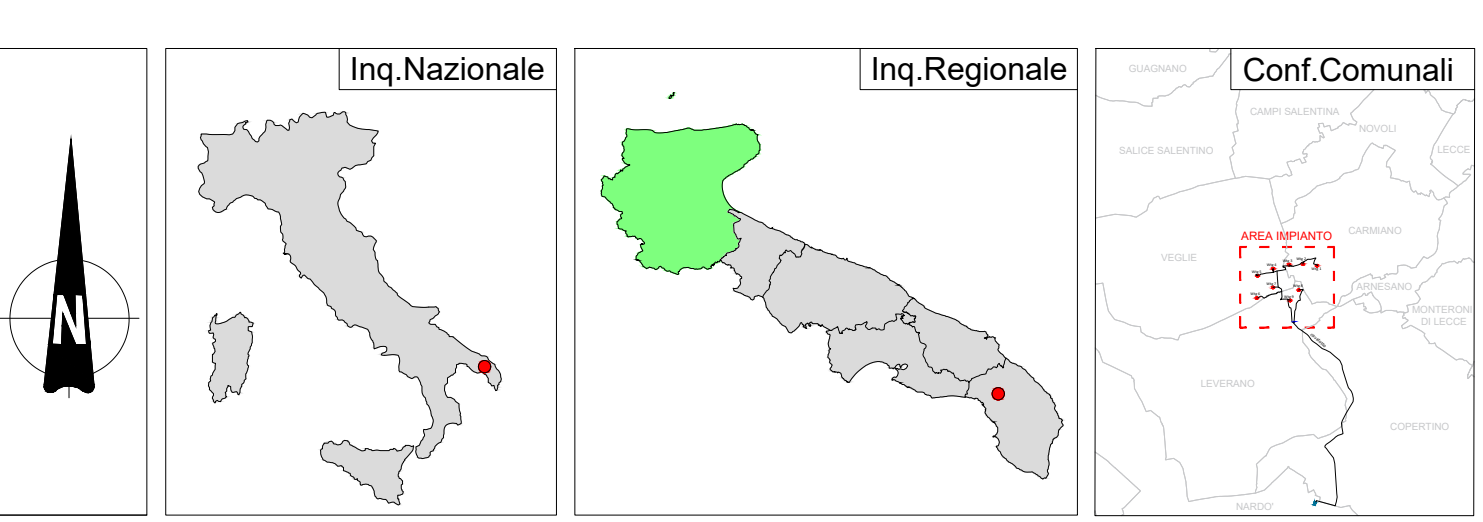


**LEGENDA**

- WTG  
Aereogeneratore
- Asse di Progetto
- Area cabina di consegna 36 kV
- Cavidotto 36 kV
- Cavidotto 36 kV



wtg	Latitudine	Longitudine	UTM84-33 N	UTM84-33 E
1	40°19'51.00"N	18° 0' 56.01"E	4468843.0000 m N	756180.0000 m E
2	40°19'53.62"N	18° 0' 32.74"E	4468905.0000 m N	756228.0000 m E
3	40°19'53.67"N	18° 0' 9.77"E	4468888.0000 m N	755086.0000 m E
4	40°19'49.11"N	17°59'43.09"E	4468726.0000 m N	754461.0000 m E
5	40°19'40.74"N	17°59'16.75"E	4468447.0000 m N	753848.0000 m E
6	40°19'12.63"N	17°59'14.24"E	4467578.0000 m N	753818.0000 m E
7	40°19'25.31"N	17°59'41.70"E	4467991.0000 m N	754453.0000 m E
8	40°19'20.87"N	18° 0' 24.16"E	4467888.0000 m N	755460.0000 m E
9	40°19' 8.05"N	18° 0' 9.45"E	4467481.0000 m N	755126.0000 m E
S.E.	Latitudine	Longitudine	UTM84-33 N	UTM84-33 E
Terna	40°14'50.02"N	18° 0'38.82"E	4459547.0786 m N	756090.0787 m E



<b>REGIONE PUGLIA</b>	<b>PROVINCIA DI LECCE</b>	<b>COMUNI DI VEGLIE, CARMIANO E LEVERANO</b>
Denominazione impianto: <b>VEGLIE</b>		
Ubicazione: <b>Comune di Veglie (LE) - Carmiano (LE) - Leverano (LE)</b> <b>Località "VEGLIA"</b>		
Fogli: Veglie 3742/43 Carmiano 14/26 Leverano 11 Particelle: varie		

**PROGETTO DEFINITIVO**  
di un Parco Eolico composto da n. 9 aerogeneratori di potenza nominale pari a 6,2 MW, da ubicarsi in agro dei comuni di Veglie (LE), Carmiano (LE) e Leverano (LE) - località "VEGLIA" e delle opere connesse e delle infrastrutture indispensabili da ubicarsi in agro del comune di Nardò (LE)

<b>PROFONTE</b>	<b>RAVANO WIND</b> VIA M. OTTOBRE, 29/1 GENOVA (GE) - 16121 P.IVA 02815210998 ravanowind@pec.it
-----------------	---

<b>ELABORATO</b>	Analisi P.P.T.R. Puglia - Componenti Perostive	Tav. n°	TAP-1.2
Scala	1:10000		

Numero	Data	Autore	Verificato	Approvato
Rev. 0	Giugno 2024	Intesa Via art.23 D.Lgs. 10356 - Intesa Autorizzazioe Unica art.13 D.Lgs. 381/03		

**PROGETTAZIONE GENERALE**  
STUDIO DI INGEGNERIA Ing. Michele R.G. CURTOTTI  
Viale II Giugno n. 388  
71016 San Severo (FG)  
Ordine degli Ingegneri di Foggia n. 1704  
mail: ing.curtotti@pec.it  
pec: ing.curtotti@pec.it  
Tel. 338.822046

**PROGETTAZIONE SPECIALISTICA**  
S.P. Damiani & Partners S.r.l.  
Via Arena n. 8  
71038 Luovra (FG)  
mail: info@damianiandpartners.com  
pec: sp.damiani@pec.it  
Arch. Damiani Marco  
Via Arena n. 8  
71038 Luovra (FG)  
iscritto all'Ordine degli Architetti di Pescara al n° 1858

Spazio Riservato agli Enti

Tutti i diritti sono riservati, la riproduzione anche parziale del disegno è vietata.

**COMPONENTI PERCETTIVE**

- UCP - strade panoramiche poligonali
- UCP - Strade panoramiche
- UCP - Strade a valenza paesaggistica poligonali
- UCP - Strade a valenza paesaggistica
- UCP - Luoghi panoramici Poligonali
- UCP - Luoghi panoramici
- UCP - Coni visuali