

SVINCOLO di TORRE MELISSA

SVINCOLO di CIRO'

VIADOTTO S. GIACOMO NORD L=233.

VIADOTTO PALOMBELLI NORD L=548.

GALL. ART. L=80.

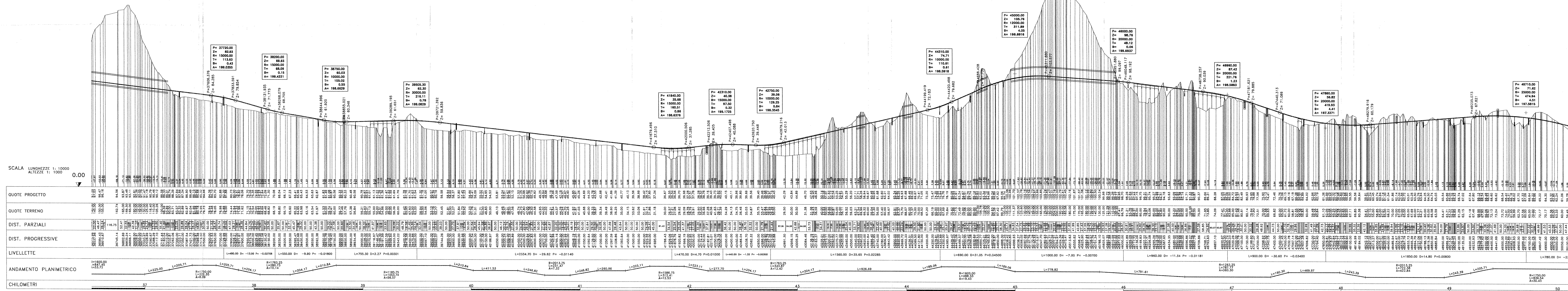
GALLERIA PUZZACCHIA NORD L=970.

VIADOTTO S. BIAGIO NORD L=34.

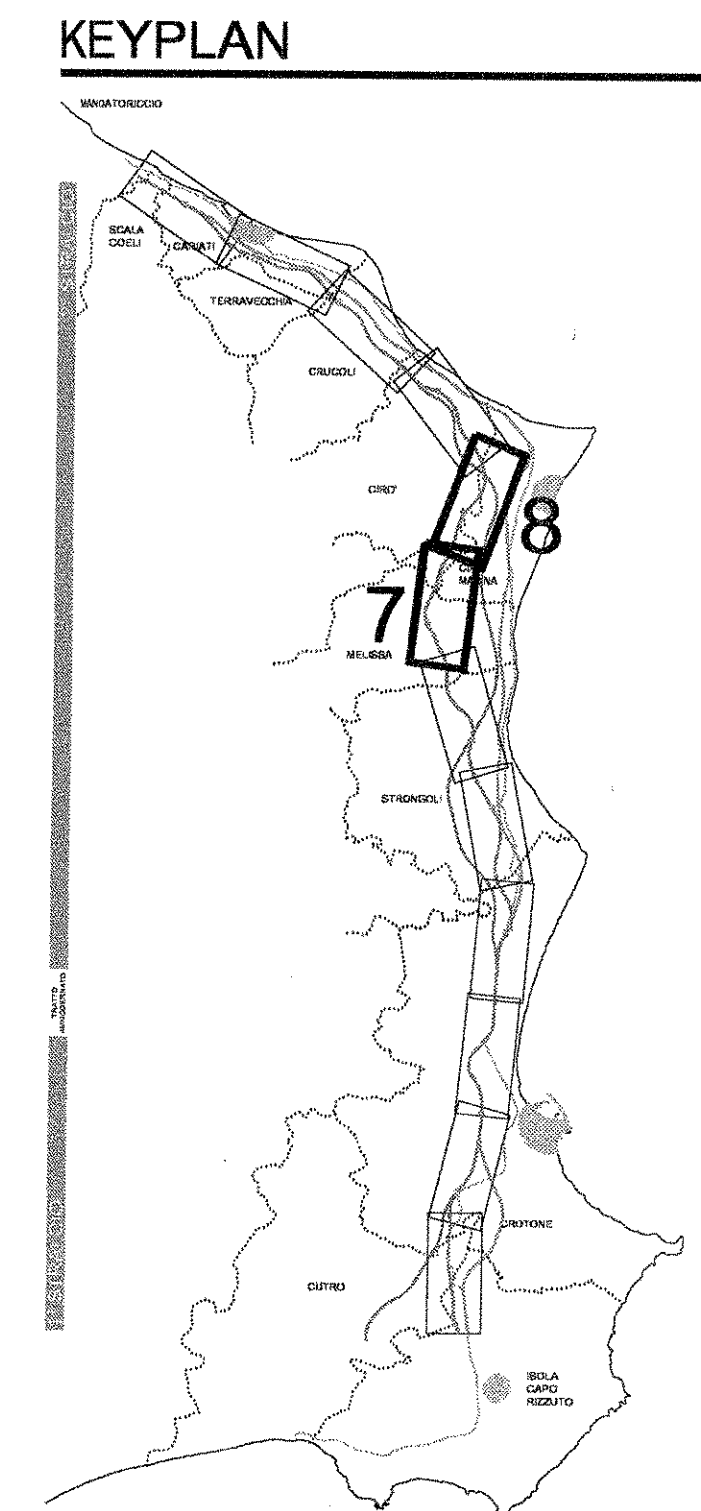
VIADOTTO PETROSINO L=93.50

VIADOTTO POLICAVONE NORD L=

- Pr. 37710.000 SBROCCO
- Pr. 37313.000 TOMBINO 4.00x4.00
- Pr. 37615.000 TOMBINO 2.00x2.00
- Pr. 37770.000 SOTTOPASSO 9.00x5.00
- Pr. 38075.000 TOMBINO 3.00x3.00
- Pr. 38595.000 TOMBINO 3.00x3.00
- Pr. 38830.000 CAVALCAVIA TIPO C
- Pr. 38835.000 MAN. SCATOLARE 3.00x3.00
- Pr. 39076.000 SPALLA 'A'
- Pr. 39309.000 SPALLA 'B'
- Pr. 39820.000 TOMBINO 5.00x5.00
- Pr. 39870.000 SOTTOPASSO 5.00x5.00
- Pr. 40130.000 TOMBINO 2.00x2.00
- Pr. 40520.000 TOMBINO 2.00x2.00
- Pr. 40525.000 SOTTOPASSO 4.00x4.00
- Pr. 40835.000 TOMBINO 2.00x2.00
- Pr. 41150.000 TOMBINO 2.00x2.00
- Pr. 41390.000 SOTTOPASSO 5.00x5.00
- Pr. 41745.000 SPALLA 'A'
- Pr. 42053.000 SPALLA 'B'
- Pr. 42170.000 DEVIAZIONE S.P. L=100.
- Pr. 42170.000 SOTTOVIA 12.00x5.50
- Pr. 42305.000 TOMBINO 2.00x2.00
- Pr. 42590.000 SOTTOPASSO 5.00x5.00
- Pr. 42702.000 SPALLA 'A'
- Pr. 42750.000 DEVIAZIONE S.P.
- Pr. 43250.000 SPALLA 'B'
- Pr. 43430.000 TOMBINO 2.00x2.00
- Pr. 43540.000 IMBOCCO
- Pr. 43620.000 SBROCCO
- Pr. 43710.000 TOMBINO 2.00x2.00
- Pr. 43870.000 TOMBINO 2.00x2.00
- Pr. 44310.000 TOMBINO 2.00x2.00
- Pr. 44390.000 SOTTOPASSO 5.00x5.00
- Pr. 44480.000 TOMBINO 2.00x2.00
- Pr. 44590.000 SOTTOPASSO 5.00x5.00
- Pr. 44650.000 IMBOCCO
- Pr. 44750.000 SBROCCO
- Pr. 44820.000 TOMBINO 2.00x2.00
- Pr. 44895.000 TOMBINO 2.00x2.00
- Pr. 44985.000 IMBOCCO
- Pr. 45935.000 SBROCCO
- Pr. 46045.000 TOMBINO 2.00x2.00
- Pr. 46100.000 SPALLA 'A'
- Pr. 46328.000 SPALLA 'B'
- Pr. 46405.000 TOMBINO 2.00x2.00
- Pr. 46570.000 TOMBINO 2.00x2.00
- Pr. 46685.000 SPALLA 'A'
- Pr. 46933.000 SPALLA 'B'
- Pr. 47120.000 SOTTOVIA SVINCOLO 12.00x5.50
- Pr. 47355.000 SOTTOVIA 12.00x5.50
- Pr. 47470.000 SOTTOPASSO 5.00x5.00
- Pr. 47623.500 PONTE S. NICOLA L=34
- Pr. 47660.000 SOTTOPASSO 5.00x5.00
- Pr. 47760.000 TOMBINO 2.00x2.00
- Pr. 47985.000 TOMBINO 3.00x3.00
- Pr. 48135.000 CAVALCAVIA TIPO F2
- Pr. 48223.000 SPALLA 'A'
- Pr. 48316.500 SPALLA 'B'
- Pr. 48520.000 CAVALCAVIA TIPO F2
- Pr. 48615.000 TOMBINO 2.00x2.00
- Pr. 48705.000 TOMBINO 3.00x3.00
- Pr. 48765.000 SOTTOPASSO 4.00x4.00
- Pr. 49010.000 SOTTOPASSO 5.00x5.00
- Pr. 49045.000 TOMBINO 4.00x4.00
- Pr. 49130.000 SOTTOPASSO 5.00x5.00
- Pr. 49145.000 TOMBINO 2.00x2.00
- Pr. 49340.000 TOMBINO 2.00x2.00
- Pr. 49450.000 CAVALCAVIA TIPO C
- Pr. 49605.000 TOMBINO 3.00x3.00
- Pr. 49685.000 TOMBINO 3.00x3.00
- Pr. 49735.000 SOTTOPASSO 5.00x5.00



QUOTE PROGETTO	QUOTE TERRENO	DIST. PARZIALI	DIST. PROGRESSIVE	LIVELLETTTE	ANDAMENTO PLANIMETRICO	CHILOMETRI
150.00	150.00	0.00	0.00	L=225.00	0.00	37
150.00	150.00	0.00	0.00	L=205.71	0.00	38
150.00	150.00	0.00	0.00	L=204.17	0.00	39
150.00	150.00	0.00	0.00	L=204.17	0.00	40
150.00	150.00	0.00	0.00	L=210.84	0.00	41
150.00	150.00	0.00	0.00	L=611.53	0.00	42
150.00	150.00	0.00	0.00	L=246.82	0.00	43
150.00	150.00	0.00	0.00	L=250.96	0.00	44
150.00	150.00	0.00	0.00	L=225.11	0.00	45
150.00	150.00	0.00	0.00	L=277.70	0.00	46
150.00	150.00	0.00	0.00	L=204.17	0.00	47
150.00	150.00	0.00	0.00	L=225.11	0.00	48
150.00	150.00	0.00	0.00	L=277.70	0.00	49
150.00	150.00	0.00	0.00	L=204.17	0.00	50



**ANAS S.p.A.**  
Direzione Centrale Programmazione Progettazione

LAVORI DI COSTRUZIONE DELLA  
S.S.106 JONICA (E80) - CAT. B -  
MEGALOTTO 9  
DALLO SVINCOLO AEROPORTO S. ANNA (KM 235+800)  
A MANDATORICCI (KM 306+000)

PROGETTO PRELIMINARE - STUDIO DI IMPATTO AMBIENTALE

GRUPPO DI PROGETTAZIONE ANAS RESPONSABILE DI SETTORE Dott. Arch. Giuseppe Barbi RESPONSABILE DI IMPIANTO Dott. Ing. Guido Petrosino	PROGETTISTA: Dott. Ing. <b>Adriano VALENTE</b> Dott. Ing. <b>Roberto DI PIETRO</b>
RESPONSABILI TECNICI Dott. Ing. <b>Domenico Cimino Traccoli</b> Dott. Ing. <b>Mario Michele Gioiello</b> Dott. Ing. <b>Fulvio M. Succodato Marafioti</b> Dott. Ing. <b>Stefano Di Pietro Straniero</b> Dott. Geol. <b>Stefano Sempraggi Geologia</b> Dott. Arch. <b>Barbara Bianchi Ambiente</b> Dott. Ing. <b>Francesco Barci Ingegneri</b> Geom. <b>Andrea T. Furia Computi</b>	ASSISTENZA ALLA PROGETTAZIONE RTI: PROGER SpA VIA Ingegneria S. D'APPOLONIA SPA DE.MA.CO Srl

22 LUG 2005 004043

PROGETTO PRELIMINARE  
PROFilo LONGITUDINALE ALTERNATIVA DI TRACCIATO A

CODICE PROGETTO	FILE	REVISIONE	FOGLIO	SCALA
L07161P	T00_P501_TRA_F00B.DWG	B	04/06	1:10.000

REVISIONE	DATA	VERIFICATO	CONTROLLATO	APPROVATO
A	04/06	Ing. Michela...	Ing. Cimino	Ing. Petrosino