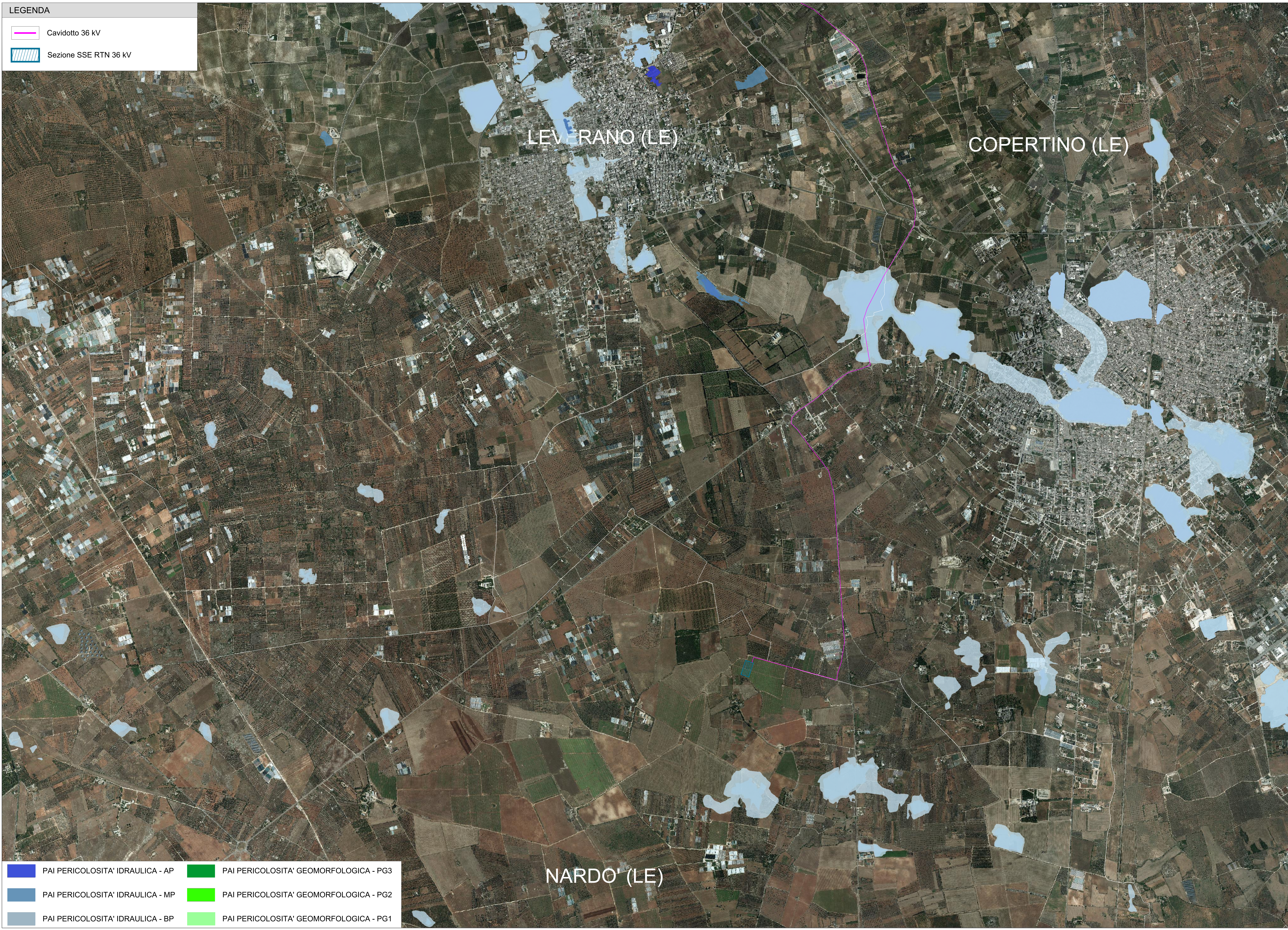


LEGENDA

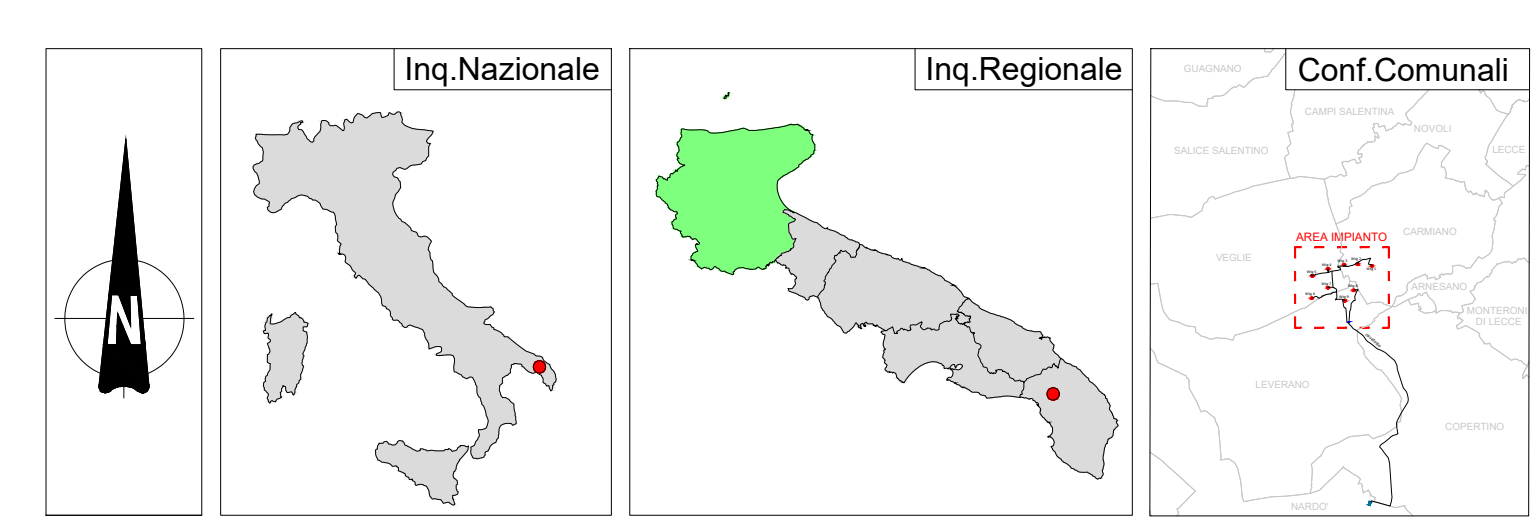
- Cavidotto 36 kV
- Sezione SSE RTN 36 kV



- PAI PERICOLOSITA' IDRAULICA - AP
- PAI PERICOLOSITA' IDRAULICA - MP
- PAI PERICOLOSITA' IDRAULICA - BP
- PAI PERICOLOSITA' GEOMORFOLOGICA - PG3
- PAI PERICOLOSITA' GEOMORFOLOGICA - PG2
- PAI PERICOLOSITA' GEOMORFOLOGICA - PG1



| wtg | Latitudine | Longitudine | UTM84-33 N | UTM84-33 E |
|-------|---------------|----------------|------------------|-----------------|
| 1 | 40°19'51.00"N | 18° 0' 56.01"E | 4468843.0000 m N | 756180.0000 m E |
| 2 | 40°19'53.62"N | 18° 0' 32.74"E | 4468905.0000 m N | 756228.0000 m E |
| 3 | 40°19'53.67"N | 18° 0' 9.77"E | 4468888.0000 m N | 755086.0000 m E |
| 4 | 40°19'49.11"N | 17°59'43.09"E | 4468726.0000 m N | 754461.0000 m E |
| 5 | 40°19'40.74"N | 17°59'16.75"E | 4468447.0000 m N | 753848.0000 m E |
| 6 | 40°19'12.63"N | 17°59'14.24"E | 4467578.0000 m N | 753818.0000 m E |
| 7 | 40°19'25.31"N | 17°59'41.70"E | 4467991.0000 m N | 754453.0000 m E |
| 8 | 40°19'20.87"N | 18° 0' 24.16"E | 4467888.0000 m N | 755460.0000 m E |
| 9 | 40°19' 8.05"N | 18° 0' 9.45"E | 4467481.0000 m N | 755126.0000 m E |
| S.E. | Latitudine | Longitudine | UTM84-33 N | UTM84-33 E |
| Terna | 40°14'50.02"N | 18° 0'38.82"E | 4459547.0786 m N | 756090.0787 m E |



REGIONE PUGLIA **PROVINCIA DI LECCE** **COMUNI DI VEGLIE CARMIANO E LEVERANO**

| | |
|-------------------------|--|
| Denominazione impianto: | VEGLIE |
| Ubicazione: | Comune di Veglie (LE) - Carmiano (LE) - Leverano (LE) Località "VEGLIA" |
| Fogli: | Veglie 3742/43 Carmiano 14/26 Leverano 11 |
| Particelle: | varie |

PROGETTO DEFINITIVO
di un Parco Eolico composto da n. 9 aerogeneratori di potenza nominale pari a 6.2 MW, da ubicarsi in agro dei comuni di Veglie (LE), Carmiano (LE) e Leverano (LE) - località "VEGLIA" e delle opere connesse e delle infrastrutture indispensabili da ubicarsi in agro del comune di Nardo' (LE).

PROFONTORE
RAVANO WIND
 VIA VIOTTORRE, 29/1
 GENOVA (GE) - 16121
 P.IVA 02815210996
 ravanowind@pec.it

| | | | |
|-----------|---------------------------------|--------|---------|
| ELABORATO | PaI Puglia - Autorità di Bacino | Tav n° | SAP 2.2 |
| Scale | | | 1:1000 |

| Numero | Data | Atto | Esigito | Verificato | Approvato |
|--------|-------------|--|---------|------------|-----------|
| Rev 0 | Giugno 2024 | Intesa VIA art.20 D.Lgs. 153/06 - Marca Autorizzazione Unica art.10 D.Lgs. 30/10 | | | |

PROGETTAZIONE GENERALE
 STUDIO D'INGEGNERIA Ing. Michele R.G. CURTOTTI
 Viale F. Guzzo n. 388
 71016 San Severo (FG)
 Ordine degli Ingegneri di Foggia n. 1704
 mail: ing.curto@stip.it
 pec: ing.curto@pec.it
 Cell. 339.622046

PROGETTAZIONE SPECIALISTICA
 S.P. Damiani & Partners S.r.l.
 Via Amerigo 8
 71036 Lucera (FG)
 mail: studio@damiani.it
 pec: sp.damiani@pec.it
 Arch. Damiani Marco
 Via Amerigo 8
 71036 Lucera (FG)
 iscritto all'Ordine degli Architetti di Pescara al n° 1858

Tutti i diritti sono riservati, la riproduzione anche parziale del disegno è vietata.