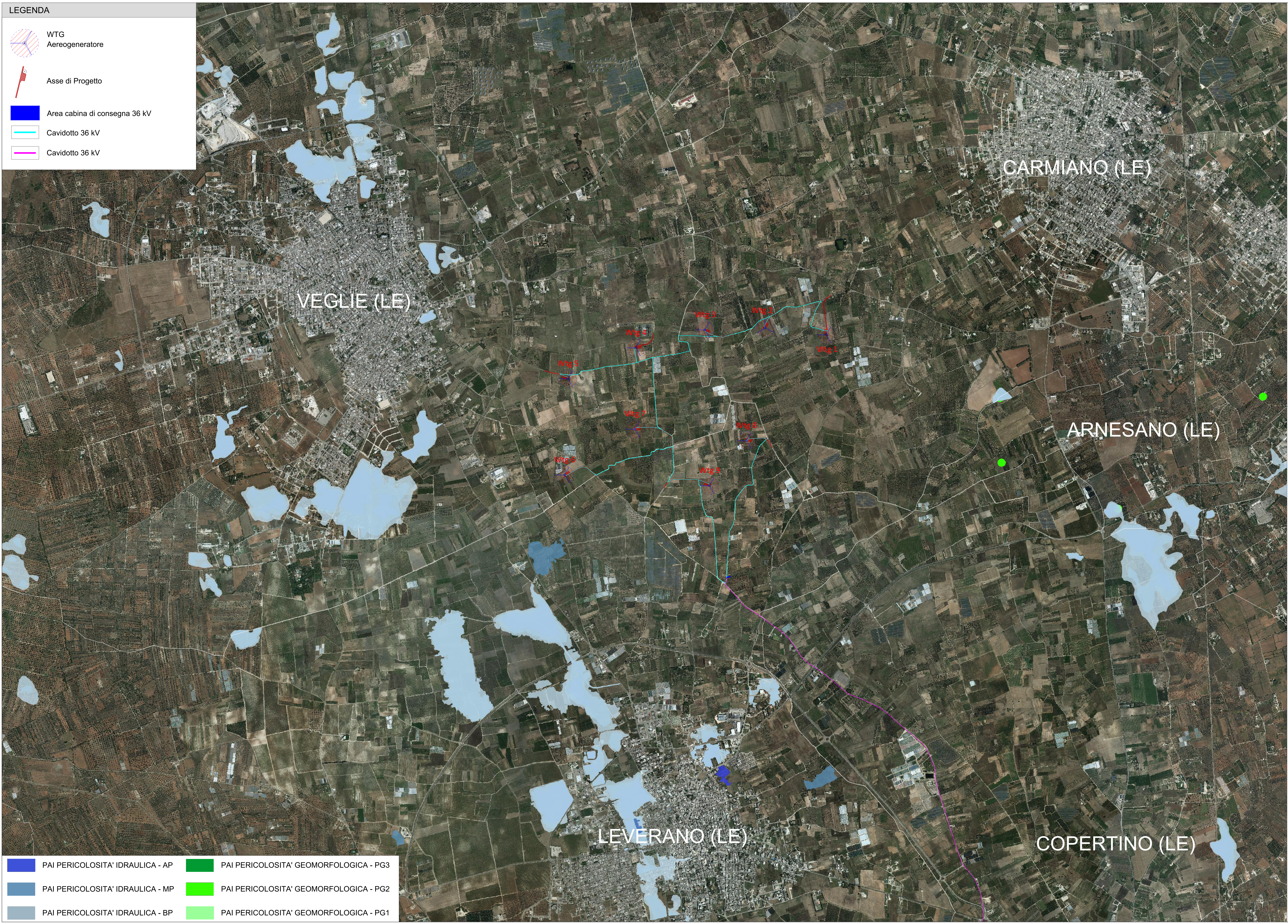
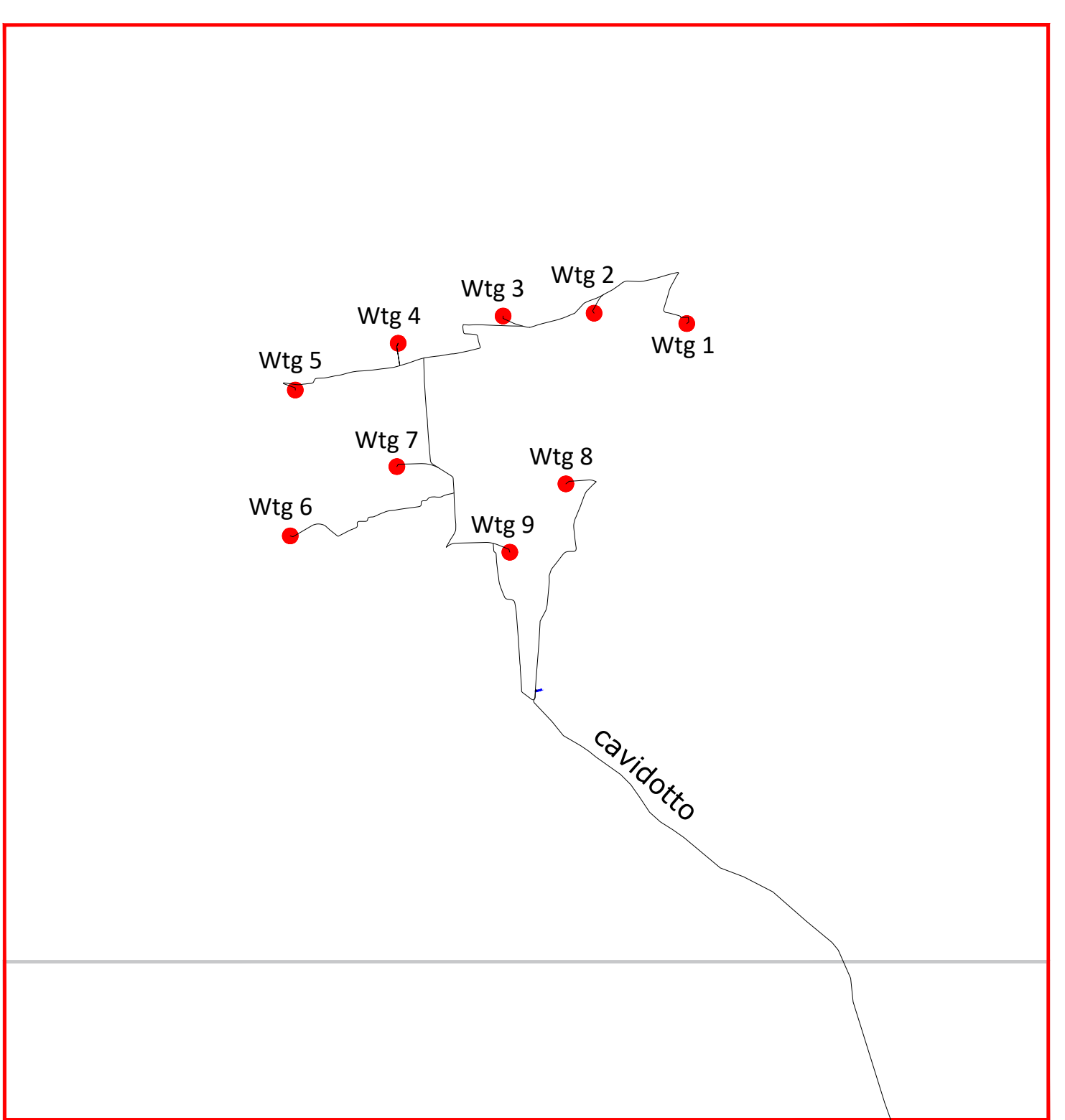


**LEGENDA**

- WTG  
Aerogeneratore
- Asse di Progetto
- Area cabina di consegna 36 kV
- Cavidotto 36 kV
- Cavidotto 36 kV



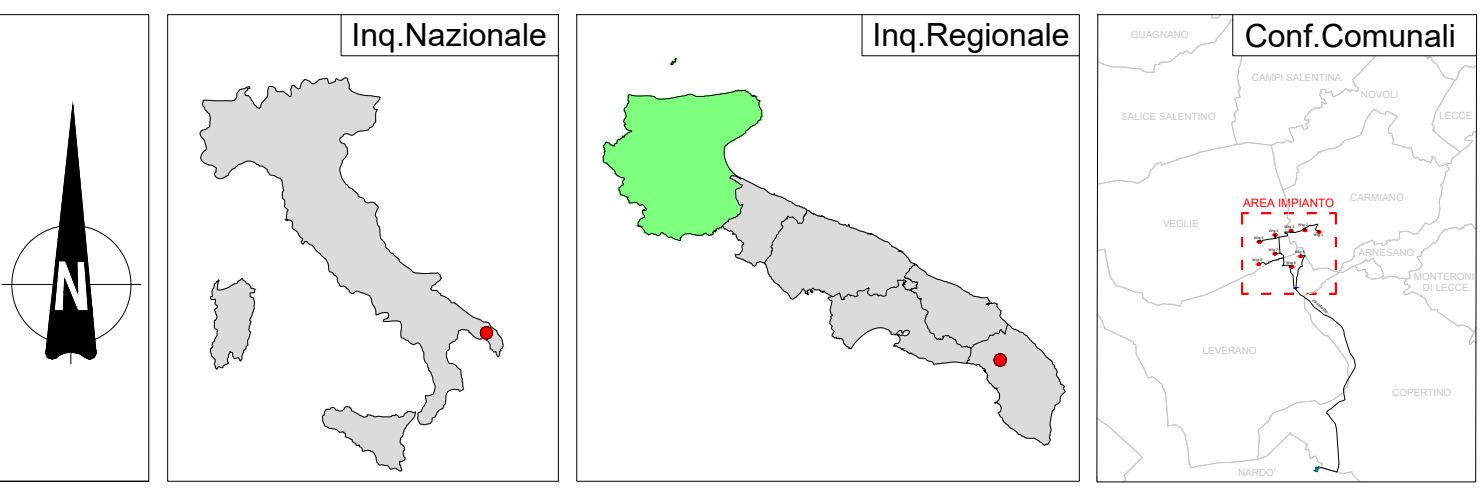
- PAI PERICOLOSITA' IDRAULICA - AP
- PAI PERICOLOSITA' IDRAULICA - MP
- PAI PERICOLOSITA' IDRAULICA - BP
- PAI PERICOLOSITA' GEOMORFOLOGICA - PG3
- PAI PERICOLOSITA' GEOMORFOLOGICA - PG2
- PAI PERICOLOSITA' GEOMORFOLOGICA - PG1



wtg	Latitudine	Longitudine	UTM84-33 N	UTM84-33 E
1	40°19'51.00"N	18° 0' 56.01"E	4468843.0000 m N	756180.0000 m E
2	40°19'53.62"N	18° 0' 32.74"E	4468905.0000 m N	755628.0000 m E
3	40°19'53.67"N	18° 0' 9.77"E	4468888.0000 m N	755086.0000 m E
4	40°19'49.11"N	17°59'43.09"E	4468726.0000 m N	754461.0000 m E
5	40°19'40.74"N	17°59'16.75"E	4468447.0000 m N	753848.0000 m E
6	40°19'12.63"N	17°59'14.24"E	4467578.0000 m N	753818.0000 m E
7	40°19'25.31"N	17°59'41.70"E	4467991.0000 m N	754453.0000 m E
8	40°19'20.87"N	18° 0' 24.16"E	4467888.0000 m N	755460.0000 m E
9	40°19' 8.05"N	18° 0' 9.45"E	4467481.0000 m N	755126.0000 m E

S.E.	Latitudine	Longitudine	UTM84-33 N	UTM84-33 E
Terna	40°14'50.02"N	18° 0'38.82"E	4459547.0786 m N	756090.0787 m E



**REGIONE PUGLIA** **PROVINCIA DI LECCE** **COMUNI DI VEGLIE, CARMIANO E LEVERANO**

Denominazione impianto: **VEGLIE**  
 Ubicazione: **Comune di Veglie (LE) - Carmiano (LE) - Leverano (LE) - Località "VEGLIA"**  
 Fogli: Veglie 3742/43, Carmiano 14/26, Leverano 11  
 Particelle: varie

**PROGETTO DEFINITIVO**  
 di un Parco Eolico composto da n. 9 aerogeneratori di potenza nominale pari a 6.2 MW, da ubicarsi in agro dei comuni di Veglie (LE), Carmiano (LE) e Leverano (LE) - località "VEGLIA" e delle opere connesse e delle infrastrutture indispensabili da ubicarsi in agro del comune di Nardo' (LE).

**PROPRONENTE**  
**RAVANO WIND**  
 VIA VI OTTOBRE, 20/1  
 GENOVA (GE) - 16121  
 P.IVA 02815210996  
 ravanowind@pec.it

ELABORATO	PaI Puglia - Autorità di Bacino	Tav n°	SAP 1.2
Scala			1:1000

Numero	Data	Autore	Eseguito	Verificato	Approvato
Rev 0	Giugno 2024	Intesa VIA n°20/1 Leg. 153/06 - Marca Autorizzazione Unica n° 10/15 Leg. 30/10			

**PROGETTAZIONE GENERALE**  
 STUDIO D'INGEGNERIA Ing. Michele R.G. CURTOTTI  
 Viale F. Guzzo n. 388  
 71016 San Severo (FG)  
 Ordine degli Ingegneri di Foggia n. 1704  
 mail: ing.curtotti@pec.it  
 pec: ing.curtotti@pec.it  
 Cell. 339.6220246

**PROGETTAZIONE SPECIALISTICA**  
 S.P. Damiani & Partners S.r.l.  
 Via Arnesano, 8  
 71036 Lucrezia (FG)  
 mail: info@damianiandpartners.com  
 pec: sp.damiani@pec.it  
 Arch. Damiani Marco  
 Via Arnesano, 8  
 71036 Lucrezia (FG)  
 iscritto all'Ordine degli Architetti di Pescara al n° 1858

Tutti i diritti sono riservati, la riproduzione anche parziale del disegno è vietata.