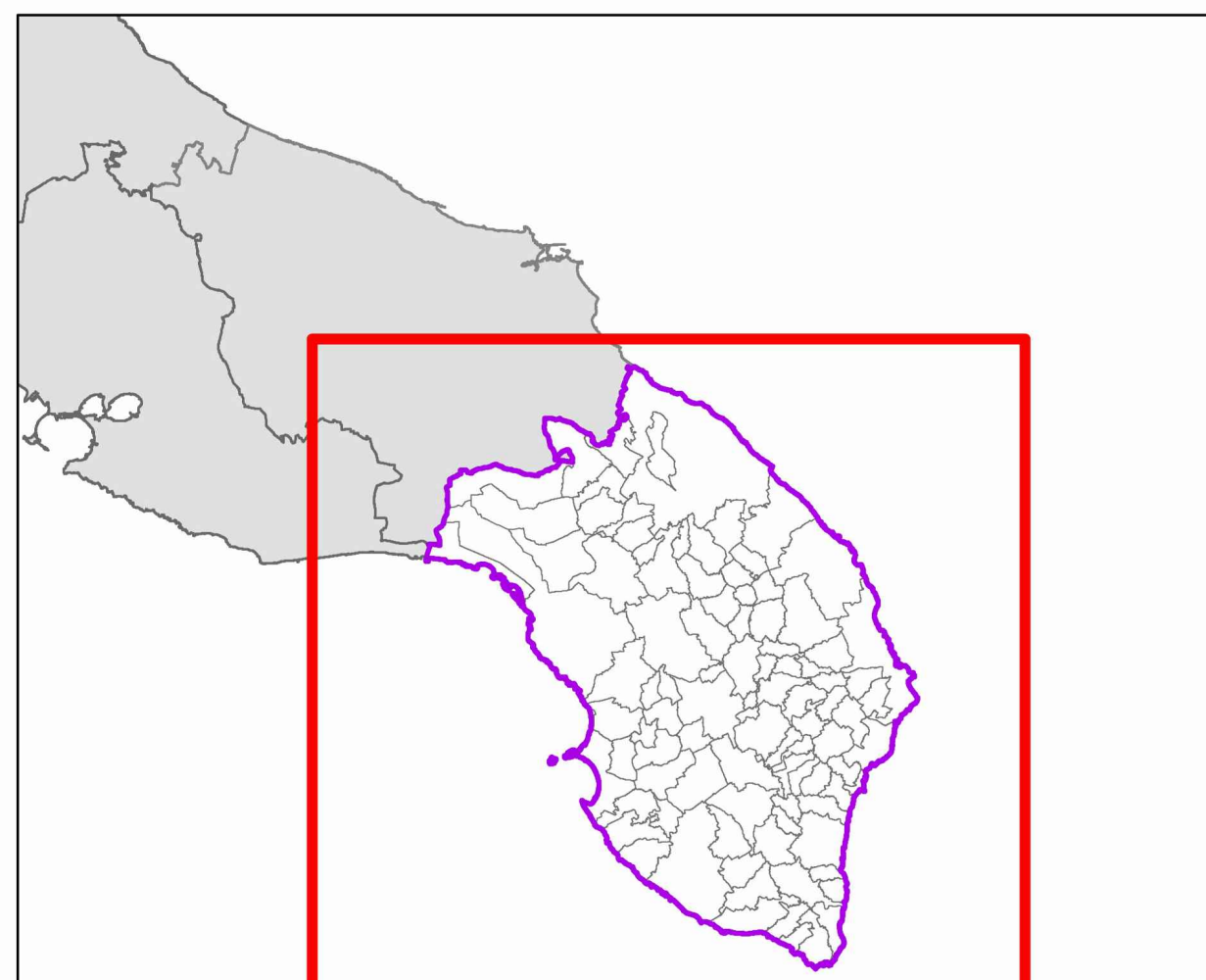
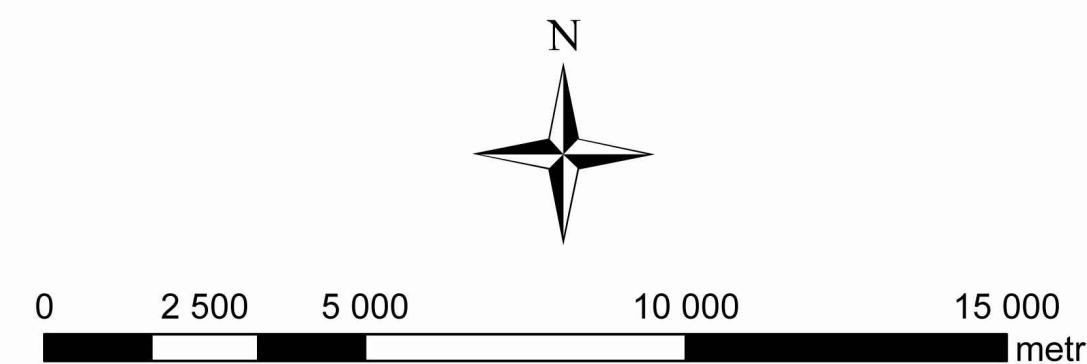


# TAV. F

## AMBITO TERRITORIALE DI CACCIA "SALENTO"

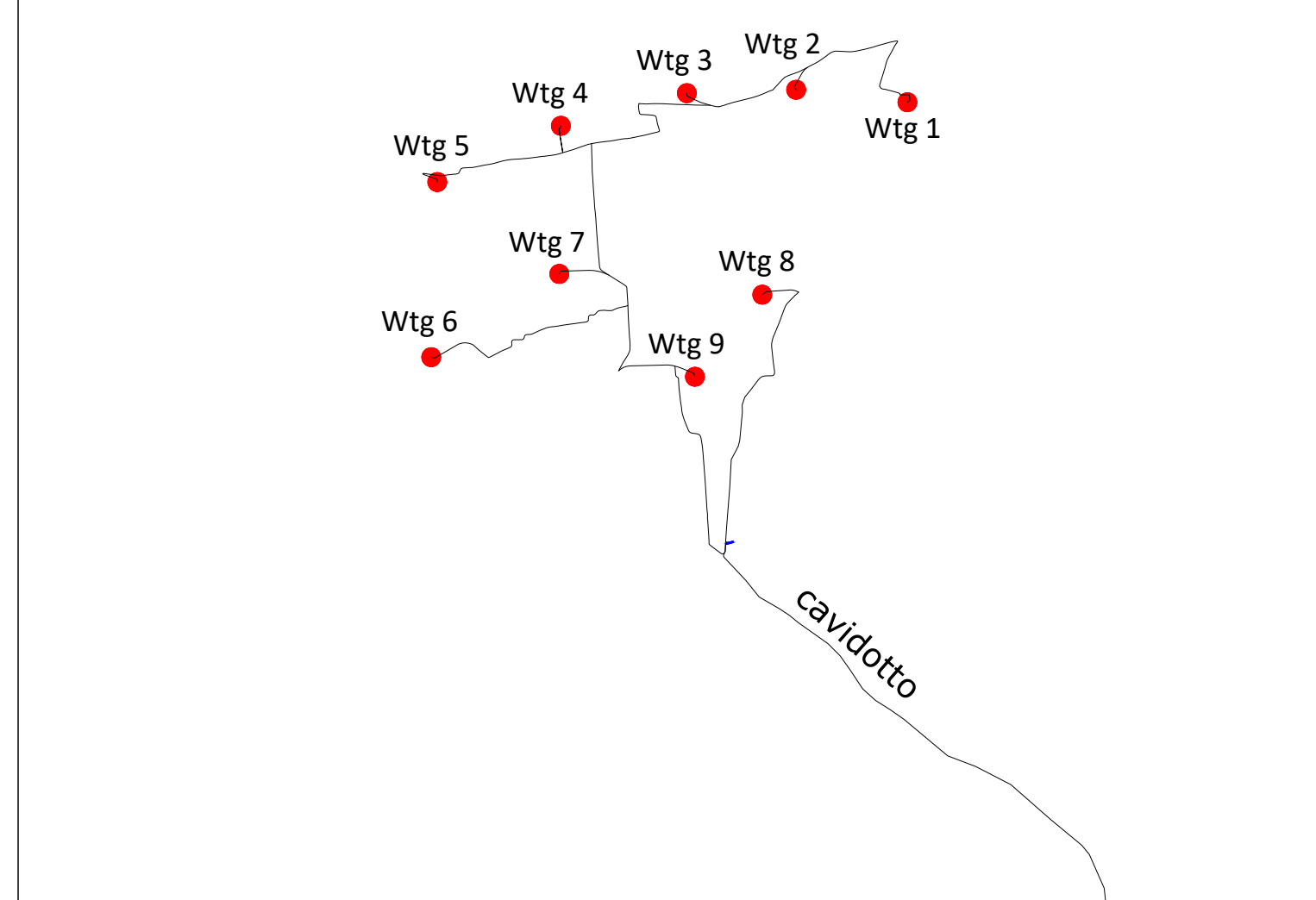
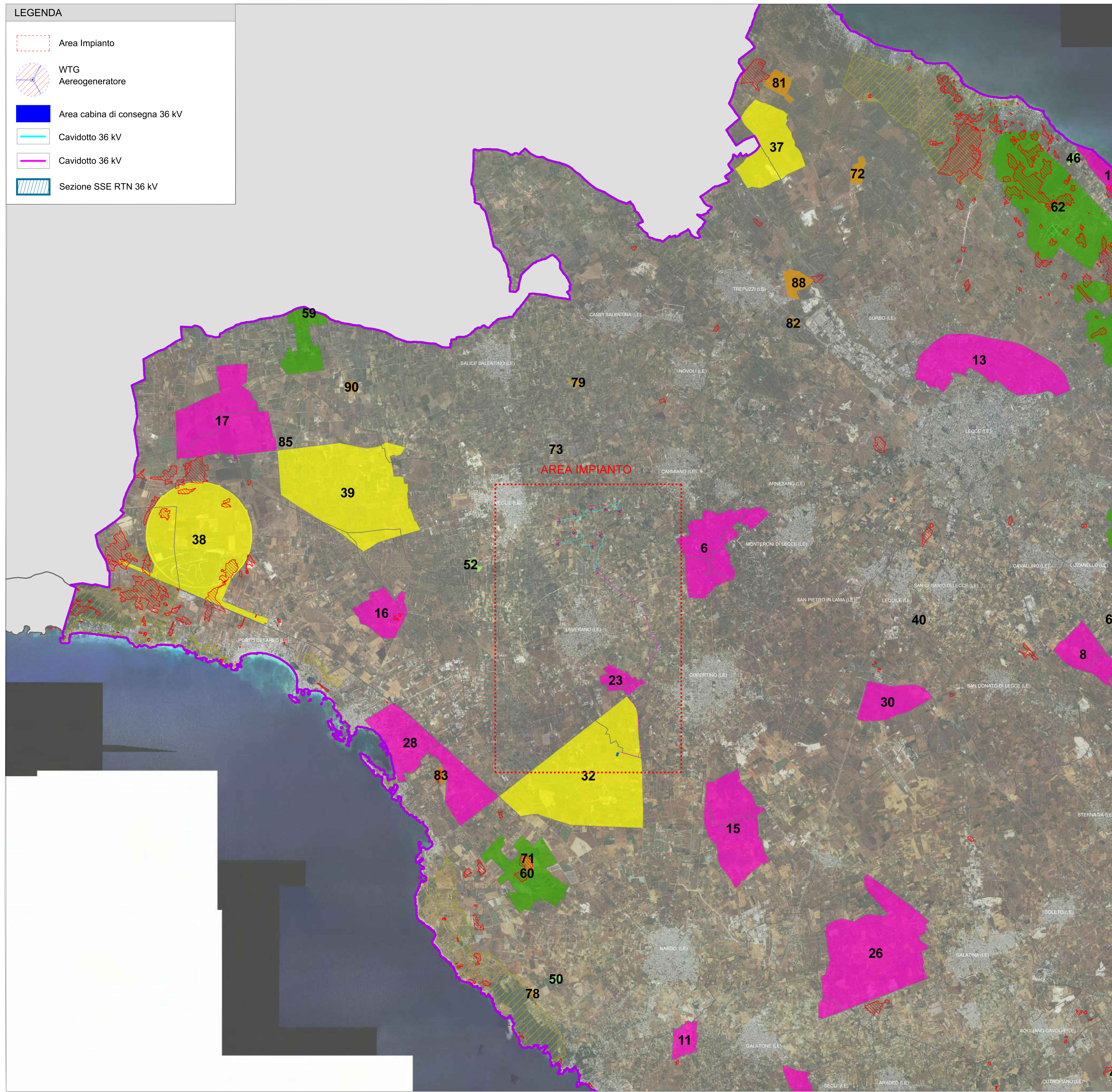
### Legenda

- CASI DI PROTEZIONE**
- 1 - AGUATINA DI FRIGOLE Sup. 161 Ha
  - 2 - MADONNA DI CIRIMANNA Sup. 791 Ha
  - 3 - CORFIDI - SIC BOSCO MACCHIA DI PONENTE Sup. 679 Ha
  - 4 - SERRA MAGNONE - BOSCO CARDIGLIANO Sup. 552 Ha
  - 5 - LE CESINE Sup. 669 Ha
  - 6 - MASSERIA ZUMMARI Sup. 608 Ha
  - 7 - MASSERIA POMPEA O GRANDE Sup. 416 Ha
  - 8 - MANDRELLA Sup. 293 Ha
  - 9 - BOSCO PECORARA Sup. 908 Ha
  - 10 - MASSERIA SANTI DIMITRI Sup. 260 Ha
  - 11 - MASSERIA CORILLO Sup. 109 Ha
  - 12 - BIA VERDE Sup. 112 Ha
  - 13 - LECCE TANGENZIALE EST Sup. 893 Ha
  - 14 - TORRE DELL'ORSO Sup. 165 Ha
  - 15 - MASSERIA LO LEZZI - LA NOVA Sup. 691 Ha
  - 16 - MASSERIA ZANZARA Sup. 298 Ha
  - 17 - MASSERIA MONTERUGA - MASSERIA MAZZETTA Sup. 892 Ha
  - 18 - BOSCO SERRA DEI GIANTI Sup. 449,4 Ha
  - 19 - LAGHI ALMINI / FRASSANTO Sup. 1842,58 Ha
  - 20 - MONTAGNA SPACCATA / RUPI DI S. MAURO Sup. 143 Ha
  - 21 - MASSERIA TONDA Sup. 199 Ha
  - 22 - TORRE VENERI Sup. 331 Ha
  - 23 - MASSERIA ARCHE - CANISI - ANNIBALE Sup. 108,02 Ha
  - 24 - MASSERIA TORCITO Sup. 710 Ha
  - 25 - SPIRITO SANTO Sup. 484 Ha
  - 26 - MASSERIA LA LAMA Sup. 1358,53 Ha
  - 27 - TORRE SUDA Sup. 770 Ha
  - 28 - MASSERIA CONSOLE Sup. 710 Ha
  - 29 - MACCHIA DI TEMERANO Sup. 315 Ha
  - 30 - MASSERIA RISTOPPA Sup. 281 Ha
- FONDI CHIUSI**
- 54 - MASSERIA BIANCA Sup. 24,7 Ha
  - 55 - BOSCO GRANDE/DONNA NINNIANGORDI Sup. 15,48 Ha
  - 66 - MASSERIA SAITTOLE Sup. 3,82 Ha
  - 67 - ROSSI Sup. 4,67 Ha
  - 68 - CASTELLANA Sup. 9,32 Ha
  - 69 - MANGARELLA Sup. 9,13 Ha
  - 70 - BOSCO MALANDUGNATO/ZAPPI Sup. 9,17 Ha
  - 71 - MASSERIA VICO Sup. 21,42 Ha
  - 72 - MASSERIA LA GRANDE Sup. 51,5 Ha
  - 73 - MARCORINO Sup. 5,56 Ha
  - 74 - MASSERIA PIER DE NOHA Sup. 20,36 Ha
  - 75 - SANTI DIMITRI Sup. 3,48 Ha
  - 76 - SANTI DIMITRI Sup. 37,19 Ha
  - 77 - VENTOLINI LIBERATO Sup. 2,27 Ha
  - 78 - MASSERIA BRUSCA Sup. 7,26 Ha
  - 79 - SPAGNOLO GIUSEPPA Sup. 12,7 Ha
  - 80 - MASSERIA SAN NICOLA DI CASOLE Sup. 35,42 Ha
  - 81 - BADESSA Sup. 73,19 Ha
  - 82 - SALERNO DONATO Sup. 10,11 Ha
  - 83 - STOJA MARIA ROSARIA Sup. 12,58 Ha
  - 84 - STEFANO FABIO Sup. 2,27 Ha
  - 85 - GARGANO PIERA Sup. 3 Ha
  - 86 - PETRATE Sup. 10,8 Ha
  - 87 - DE LORENZIS ROSA Sup. 6,224 Ha
  - 88 - FIORITA Sup. 79,62 Ha
  - 90 - SPINELLI MARIANNA Sup. 13,05 Ha
  - 91 - LOC. SIRIOLE Sup. 4,25 Ha
  - 92 - DORIA MICHELE Sup. 0,55 Ha
  - 93 - DORIA MASSIMO Sup. 2,28 Ha
  - 94 - SANTORO ANTONIA LUGIA Sup. 2,4 Ha
  - 95 - AGRIO PARABITA Sup. 7,8 Ha
- ZONE DI RIPOPOLAMENTO E CATTURA**
- 31 - CANALE PISCOPIO / VORAGINE APISO Sup. 1078 Ha
  - 32 - VORAGINE DI PARLANIANO Sup. 1638 Ha
  - 33 - PORTO BADISCO Sup. 1210 Ha
  - 34 - SAN NICITA Sup. 1103 Ha
  - 36 - PATERNO LOMBARDA-PONZI Sup. 652 Ha
  - 37 - MASSERIA CERRATERE/BOSCO GALIARDI Sup. 537 Ha
  - 38 - MASSERIA DONNA TERESA / AUTOPISTA EX FIAT Sup. 1495 Ha
  - 39 - C.DA PETTI - CORDA DI LANA Sup. 1500 Ha
- CENTRI PRIVATI DI RIPRODUZIONE DELLA FAUNA SELVATICA**
- 40 - CARLA VIGNA MARIA Sup. 1,9 Ha
  - 41 - MERCURI PIERANGELA - LOC. MARANGELLA Sup. 0,7 Ha
  - 42 - AZ. AGRICOLA "DEI BOCCETI" Sup. 6,91 Ha
- ZONE PER L'ADDESTRAMENTO CANI**
- 43 - MITRANO Sup. 11,43 Ha
  - 44 - MASSERIA QUAREMME Sup. 28,6 Ha
  - 45 - C.DA LUPIAE Sup. 19,35 Ha
  - 46 - CASE SIMINI Sup. 10,62 Ha
  - 47 - MASSERIA FOSSA Sup. 13,59 Ha
  - 48 - S. BIAGIO Sup. 45,6 Ha
  - 49 - CAPITANO Sup. 25 Ha
  - 50 - BRUSCA Sup. 11,18 Ha
  - 51 - CASALE SAMBRINO Sup. 12,6 Ha
  - 52 - MASSERIA GAVOTTI Sup. 18 Ha
- AZIENDE FAUNISTICO-VENATORIE**
- 54 - DIANA Sup. 421 Ha
  - 55 - LE FILIARE Sup. 1474,63 Ha
  - 56 - NUOVA LILEI Sup. 500 Ha
  - 57 - ALMINI Sup. 405 Ha
  - 58 - LA FALCA Sup. 306 Ha
  - 59 - LI MONACI Sup. 352 Ha
  - 60 - VICO Sup. 507,76 Ha
  - 61 - BOSCO FIORE Sup. 541 Ha
  - 62 - FRIGOLE Sup. 1404 Ha
  - 63 - S.FOCCA Sup. 604,8 Ha
- Pinete e Boschi demaniali**
- Aree percorse dal fuoco (anni 2009-2016)**
- Aree Protette Regionali**
- Limite ATC "Salento"**
- Confini comunali**

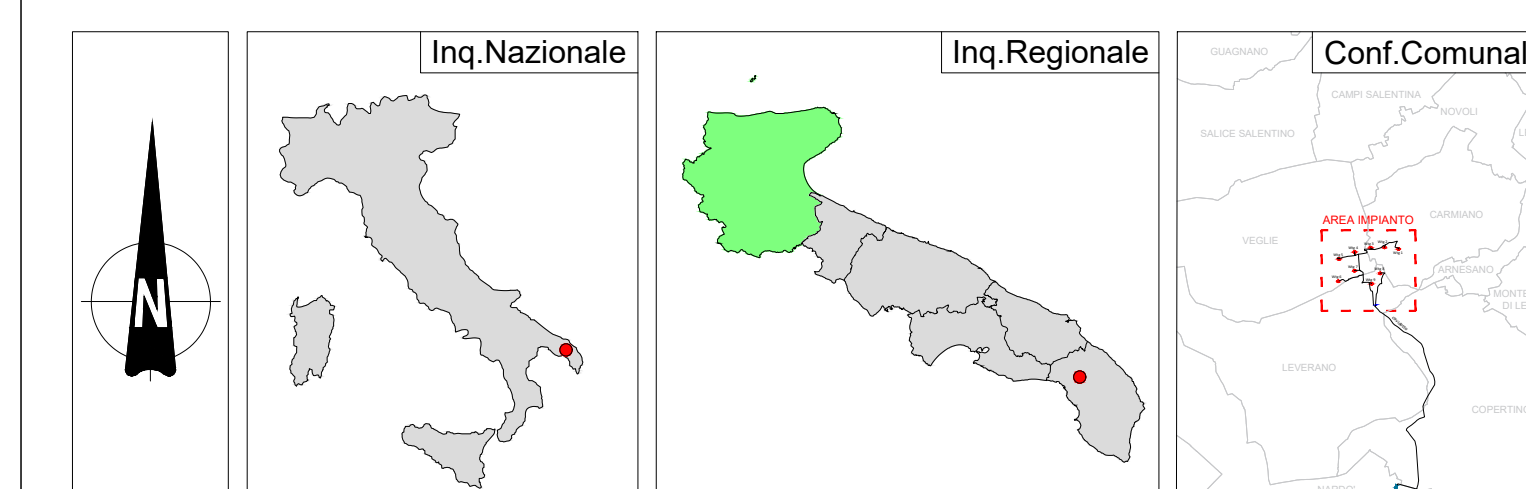


### LEGENDA

- Area Impianto
- WTG Aereogeneratore
- Area cabina di consegna 36 kV
- Cavidotto 36 kV
- Cavidotto 36 kV
- Sezione SSE RTN 36 kV



wtg	Latitudine	Longitudine	UTM84-33 N	UTM84-33 N
1	40°19'51.00"N	18° 0' 56.01"E	4468843.0000 m N	756180.0000 m E
2	40°19'53.62"N	18° 0' 32.74"E	4468905.0000 m N	756628.0000 m E
3	40°19'53.67"N	18° 0' 9.77"E	4468888.0000 m N	755086.0000 m E
4	40°19'43.11"N	17°59'43.08"E	4468726.0000 m N	754461.0000 m E
5	40°19'40.74"N	17°59'16.75"E	4468447.0000 m N	753848.0000 m E
6	40°19'12.63"N	17°59'14.24"E	4467578.0000 m N	753818.0000 m E
7	40°19'25.31"N	17°59'41.70"E	4467991.0000 m N	754453.0000 m E
8	40°19'20.87"N	18° 0' 24.16"E	4467888.0000 m N	755460.0000 m E
9	40°19' 8.05"N	18° 0' 9.45"E	4467481.0000 m N	755126.0000 m E



<b>REGIONE PUGLIA</b>	<b>PROVINCIA DI LECCE</b>	<b>COMUNI DI VEGLIE CARMIANO E LEVERANO</b>
Denominazione Impianto: <b>VEGLIE</b>		
Ubicazione: <b>Comune di Veglie (LE) - Carmiano (LE) - Leverano (LE)</b>		Fogli: Veglie 3742/43 Carmiano 14/26 Leverano 11
Località: <b>"VEGLIA"</b>		
Particelle: varie		
<b>PROGETTO DEFINITIVO</b>		
di un Parco Eolico composto da n. 9 aerogeneratori di potenza nominale pari a 6,2 MW, da ubicarsi in agro dei comuni di Veglie (LE), Carmiano (LE) e Leverano (LE) - località "VEGLIA" e delle opere connesse e delle infrastrutture indispensabili da ubicarsi in agro del comune di Nardo (LE)		
<b>PROFONTE</b>	<b>RAVANO WIND</b> VIA XII OTTOBRE, 2/91 GENOVA (GE) - 16121 P.IVA 02815210998 ravanowind@pec.it	
ELABORATO	Numero	Tav. n°
Plano Paesistico Venatorio Regionale 2018-2023		16AP
Numero	Data	Scala
	16/05/2024	1:50000
Rev. 0		Eliguito
		Verificato
		Approvato
PROGETTAZIONE GENERALE STUDIO DI INGEGNERIA Ing. Michele R.G. CURTOTTI Via II Giugno n. 305 71016 San Severo (FG) Ordine degli ingegneri di Foggia n. 1704 mail: ing.curtotti@alice.it pec: ing.curtotti@pec.it Cod. 030922046		
PROGETTAZIONE SPECIALISTICA S.P.P. Damiani & Partners S.r.l. Via Morea n. 8 71026 Lucera (FG) mail: info@damianipartners.com pec: info.damiani@pec.it Arch. Damiani Marco Via Morea n. 8 71026 Lucera (FG) iscritto all'Ordine degli Architetti di Pescara al n° 1858		
Spazio Riservato agli Enti		
Tutti i diritti sono riservati, la riproduzione anche parziale del disegno è vietata.		