

L=310.

GALL. ART. SPARTIVENTO NORD L=200.

GALLERIA IASTRETTO NORD L=250.

GALLERIA SALTO NORD L=380.

L=34.

GALLERIA S. ANTONIO NORD L=340.

L=305.

GALLERIA COSENTINO NORD L=375.

L=970.

SVINCOLO di CARIATI NORD

L=111.

VIADOTTO RIO NERA NORD L=148.

L=370.

VIADOTTO ARSO NORD L=548.

L=660.

Pr. 59814.000 SPALLA 'B'

Pr. 60190.000 SOTTOPASSO 5.00x5.00

Pr. 60345.000 TOMBINO 5.00x5.00

Pr. 60465.000 IMBOCCO

Pr. 61375.000 SBOCCO

Pr. 61450.000 SOTTOPASSO 5.00x5.00

Pr. 61485.000 TOMBINO 5.00x5.00

Pr. 61525.000 SOTTOPASSO 5.00x5.00

Pr. 61890.000 SBOCCO

Pr. 61990.000 SOTTOPASSO 5.00x5.00

Pr. 62105.000 TOMBINO 5.00x5.00

Pr. 62230.000 SOTTOPASSO 5.00x5.00

Pr. 63950.000 SBOCCO

Pr. 64010.000 IMBOCCO

Pr. 64390.000 SBOCCO

Pr. 64400.000 SOTTOPASSO 5.00x5.00

Pr. 64430.000 PONTE CALGIURI L=34.

Pr. 64765.000 SBOCCO

Pr. 64855.000 IMBOCCO

Pr. 65560.000 SBOCCO

Pr. 65705.000 PONTE VARCA L=34.

Pr. 65905.000 IMBOCCO

Pr. 66160.000 SBOCCO

Pr. 67215.000 SPALLA 'A'

Pr. 67377.000 SPALLA 'B'

Pr. 67415.000 IMBOCCO

Pr. 67790.000 SBOCCO

Pr. 67850.000 TOMBINO 3.00x3.00

Pr. 67955.000 TOMBINO 3.00x3.00

Pr. 68015.000 IMBOCCO

Pr. 68515.000 SBOCCO

Pr. 68635.000 SPALLA 'A'

Pr. 68746.000 SPALLA 'B'

Pr. 68780.000 SOTTOPASSO 2.00x2.00

Pr. 69230.000 IMBOCCO

Pr. 69250.000 SBOCCO

Pr. 69260.000 IMBOCCO

Pr. 69841.000 SPALLA 'A'

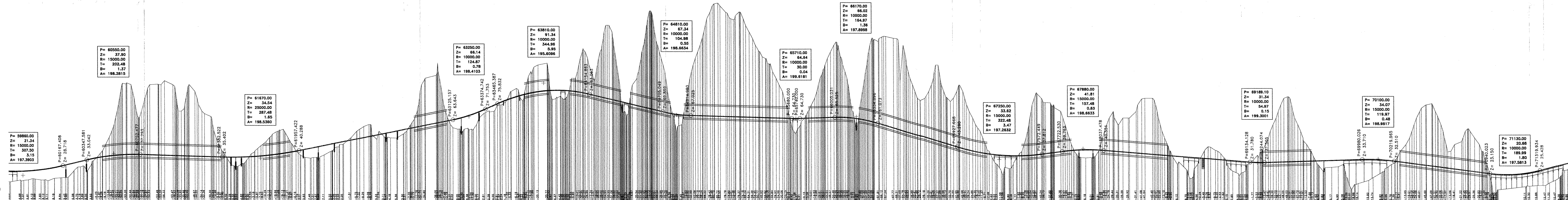
Pr. 70165.000 SPALLA 'B'

Pr. 70260.000 IMBOCCO

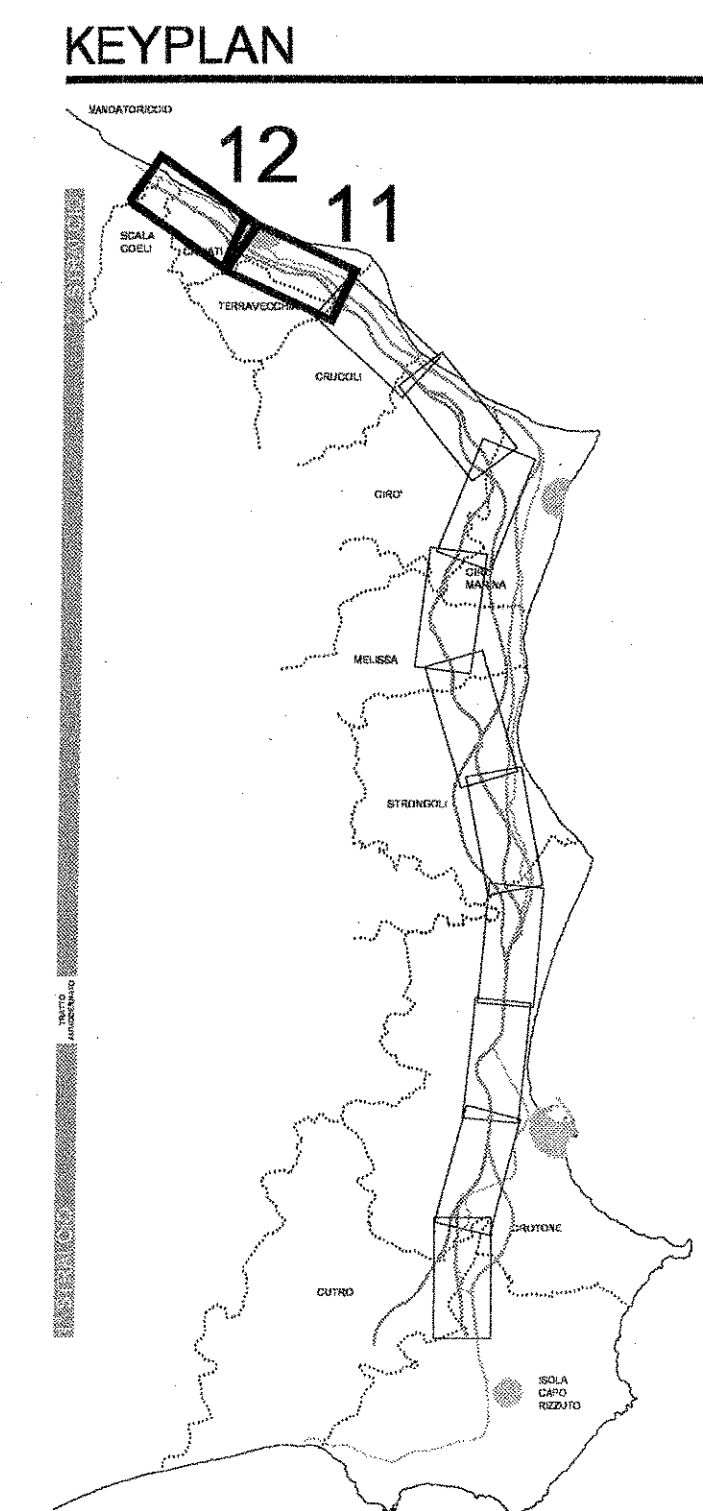
Pr. 71498.000 SPALLA 'B'

Pr. 71545.000 SOTTOPASSO 5.00x5.00

Pr. 71566.000 FINE INTERVENTO



QUOTE PROGETTO	QUOTE TERRENO	DIST. PARZIALI	DIST. PROGRESSIVE	LIVELLETTI	ANDAMENTO PLANIMETRICO	CHILOMETRI
34.2	17.31	0.00	0.00	L=1120.00 D=-3.36 P=-0.00300	L=301.04	60
34.2	17.31	0.00	0.00	L=1120.00 D=-3.36 P=-0.00300	L=318.03	61
34.2	17.31	0.00	0.00	L=1120.00 D=-3.36 P=-0.00300	L=199.8672.65	62
34.2	17.31	0.00	0.00	L=1120.00 D=-3.36 P=-0.00300	L=189.06	63
34.2	17.31	0.00	0.00	L=1120.00 D=-3.36 P=-0.00300	L=189.06	64
34.2	17.31	0.00	0.00	L=1120.00 D=-3.36 P=-0.00300	L=189.06	65
34.2	17.31	0.00	0.00	L=1120.00 D=-3.36 P=-0.00300	L=189.06	66
34.2	17.31	0.00	0.00	L=1120.00 D=-3.36 P=-0.00300	L=189.06	67
34.2	17.31	0.00	0.00	L=1120.00 D=-3.36 P=-0.00300	L=189.06	68
34.2	17.31	0.00	0.00	L=1120.00 D=-3.36 P=-0.00300	L=189.06	69
34.2	17.31	0.00	0.00	L=1120.00 D=-3.36 P=-0.00300	L=189.06	70
34.2	17.31	0.00	0.00	L=1120.00 D=-3.36 P=-0.00300	L=189.06	71



ANAS S.p.A.
 Direzione Centrale Programmazione Progettazione

**LAVORI DI COSTRUZIONE DELLA
 S.S.106 JONICA (E90) - CAT. B -
 MEGALOTTO 9
 DALLO SVINCOLO AEROPORTO S ANNA (KM 235+800)
 A MANDATORICCO (KM 306+000)**

PROGETTO PRELIMINARE - STUDIO DI IMPATTO AMBIENTALE

GRUPPO DI PROGETTAZIONE ANAS
 RESPONSABILE DI SETTORE
 Dott. Arch. Giuseppe Baroli
 RESPONSABILE DI FINESTRA
 Dott. Ing. Guido Petruccioli
 RESPONSABILI TECNICI
 Dott. Ing. Domenico Cimino Tracuzzi
 Dott. Ing. Marco Mancuso Gallesio
 Dott. Ing. Fulvio M. Scudato Marafioti
 Dott. Ing. Oreste Di Iorio Stradone
 Dott. Dott. Stefano Sorrenti Galleggio
 Dott. Arch. Barbara Quattrone Andriano
 Dott. Ing. Francesco Barzi Impastati
 Geom. Andrea F. Furian Computi

PROGETTISTA
 Dott. Ing. ANTONIO VALENTE
 Ordine degli Ingegneri di Roma n° 20739

ASSISTENZA ALLA PROGETTAZIONE

RTI:
 PROGER Spa
 VIA Ingegneria Srl
 D'APPOLONIA SpA
 DE.MA.CO Srl

22 LUG. 2005 004043

PROGETTO PRELIMINARE
 PROFILO LONGITUDINALE ALTERNATIVA DI TRACCIATO A

TAV. 6/8

CODICE PROGETTO	FILE	REVISIONE	FOLGIO	SCALA
LO71611	0401	T00_P01_TRA_FLO8.DWG	B	08/06
000000	0000	000000	0000	1:10.000

REVISIONI:

REV.	DESCRIZIONE	DATA	VERIFICATO	CONTROLLATO	APPROVATO
C					
B	Modificato secondo controllo ANAS	May-2005	Ing. Micheli	Ing. Cimino	Ing. Petruccioli
A	Emisione	06-2004	Ing. Micheli	Ing. Cimino	Ing. Petruccioli
REV.	DESCRIZIONE	DATA	VERIFICATO	CONTROLLATO	APPROVATO