



**COMUNE DI MATERA**

*PROVINCIA DI MATERA*

**Progetto per la costruzione di un impianto di produzione di energia elettrica da fonte eolica di 7 aerogeneratori con potenza complessiva pari a 47,6 MW e delle opere di connessione alla RTN, sito nel comune di Matera (MT) in località "lesce".**

## PROGETTO DEFINITIVO

### VERIFICA PREVENTIVA INTERESSE ARCHEOLOGICO Catalogo del dettaglio della ricognizione

Livello prog.	Tipo documentazione	N. elaborato	Data	Scala
PD	Definitiva	A.4.6	LUGLIO 2024	1:2.000

#### REVISIONI

REV.	DATA	DESCRIZIONE	ESEGUITO	VERIFICATO	APPROVATO
00	LUGLIO 2024	PRIMA EMISSIONE			

COMMITTENTE:

**MAXIMA RW1**

**MAXIMA RW1 S.R.L.**

Via Marco Partipilo n.48  
70124 Bari, Italia  
Partita IVA: 08959540728

PROGETTAZIONE:



**MAXIMA INGEGNERIA S.R.L.**

via Marco Partipilo n.48 - 70124 BARI  
pec: gpsd@pec.it  
P.IVA: 06948690729

CONSULENTI: **Dott. Archeologo Antonio Mesisca**

ARCHEOSERVISI S.R.L.  
via A. Moro 3/B - 82021 - APICE (BN)  
info@archeoservizi.org



**Dott. Geol. Rocco Porsia**

e-mail: r.porsia@laboratorioterre.it

**Ing. Sabrina Scaramuzzi**

e-mail: ing.scaramuzzi@gmail.com

**Dott. Agronomo Marina D'Este**

e-mail: m.deste20@gmail.com

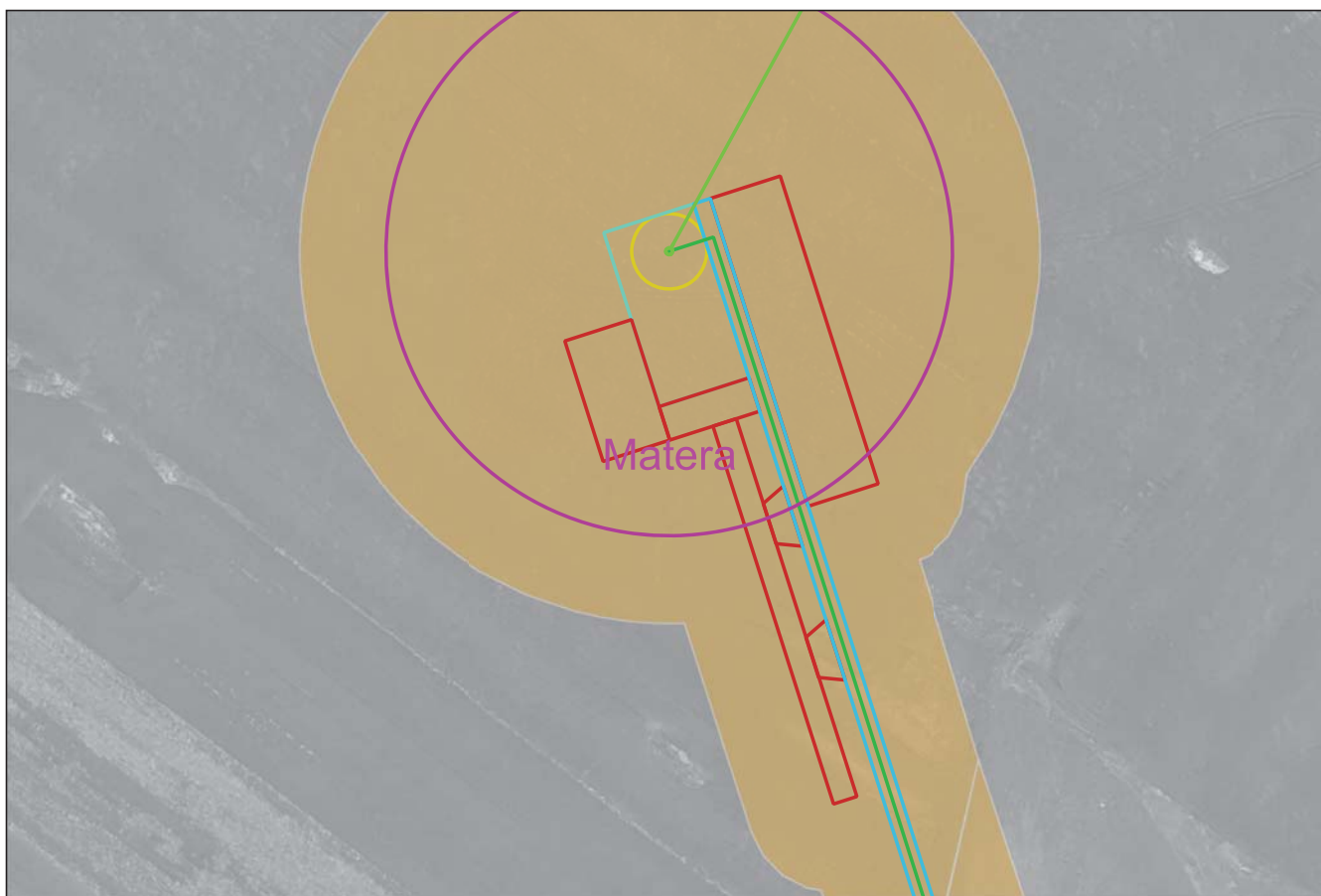
# Ricognizione d2ded2410509496ca7e40e61e7117a70

## Unità di ricognizione UR\_01 - Data 2024/04/22

Visibilità del suolo [\*]: 1

Copertura del suolo [\*]: superficie agricola utilizzata - Seminativo cerealicolo

Sintesi geomorfologica [\*]: Area pianeggiante



### LEGENDA

#### RICOGNIZIONI E SCAVI

##### D\_RCG\_multipolygon (visibilità) [19]

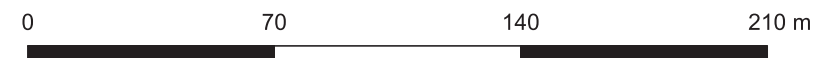
0 (area non accessibile) [6]

1 [13]

#### COMUNI

Comuni\_pl

Google Satellite



# Ricognizione d2ded2410509496ca7e40e61e7117a70

## Unità di ricognizione UR\_01 - Data 2024/04/22

Visibilità del suolo [\*]: 1

Copertura del suolo [\*]: superficie agricola utilizzata - Seminativo cerealicolo

Sintesi geomorfologica [\*]: Area pianeggiante



### LEGENDA

#### RICOGNIZIONI E SCAVI

D\_RCG\_multipolygon (visibilità) [19]

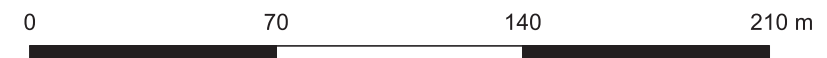
0 (area non accessibile) [6]

1 [13]

#### COMUNI

Comuni\_pl

Google Satellite



# Ricognizione d2ded2410509496ca7e40e61e7117a70

## Unità di ricognizione UR\_02 - Data 2024/04/22

Visibilità del suolo [\*]: 0 (area non accessibile)

Copertura del suolo [\*]: superficie agricola utilizzata - Vigneto

Sintesi geomorfologica [\*]: Area pianeggiante



### LEGENDA

#### RICOGNIZIONI E SCAVI

D\_RCG\_multipolygon (visibilità) [19]

0 (area non accessibile) [6]

1 [13]

#### COMUNI

Comuni\_pl

Google Satellite



# Ricognizione d2ded2410509496ca7e40e61e7117a70

## Unità di ricognizione UR\_03 - Data 2024/04/22

Visibilità del suolo [\*]: 1

Copertura del suolo [\*]: superficie agricola utilizzata - Seminativo,, colture cerealicole in atto

Sintesi geomorfologica [\*]: Area pianeggiante



### LEGENDA

#### RICOGNIZIONI E SCAVI

D\_RCG\_multipolygon (visibilità) [19]

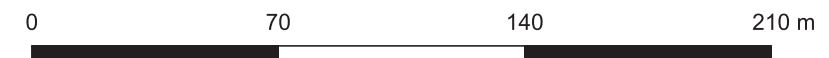
0 (area non accessibile) [6]

1 [13]

#### COMUNI

Comuni\_pl

Google Satellite



# Ricognizione d2ded2410509496ca7e40e61e7117a70

## Unità di ricognizione UR\_04 - Data 2024/04/22

Visibilità del suolo [\*]: 1

Copertura del suolo [\*]: superficie agricola utilizzata - Aree a riposo vegetativo, incolto

Sintesi geomorfologica [\*]: Area pianeggiante-leggera collina



### LEGENDA

#### RICOGNIZIONI E SCAVI

##### D\_RCG\_multipolygon (visibilità) [19]

0 (area non accessibile) [6]

1 [13]

#### COMUNI

Comuni\_pl

Google Satellite



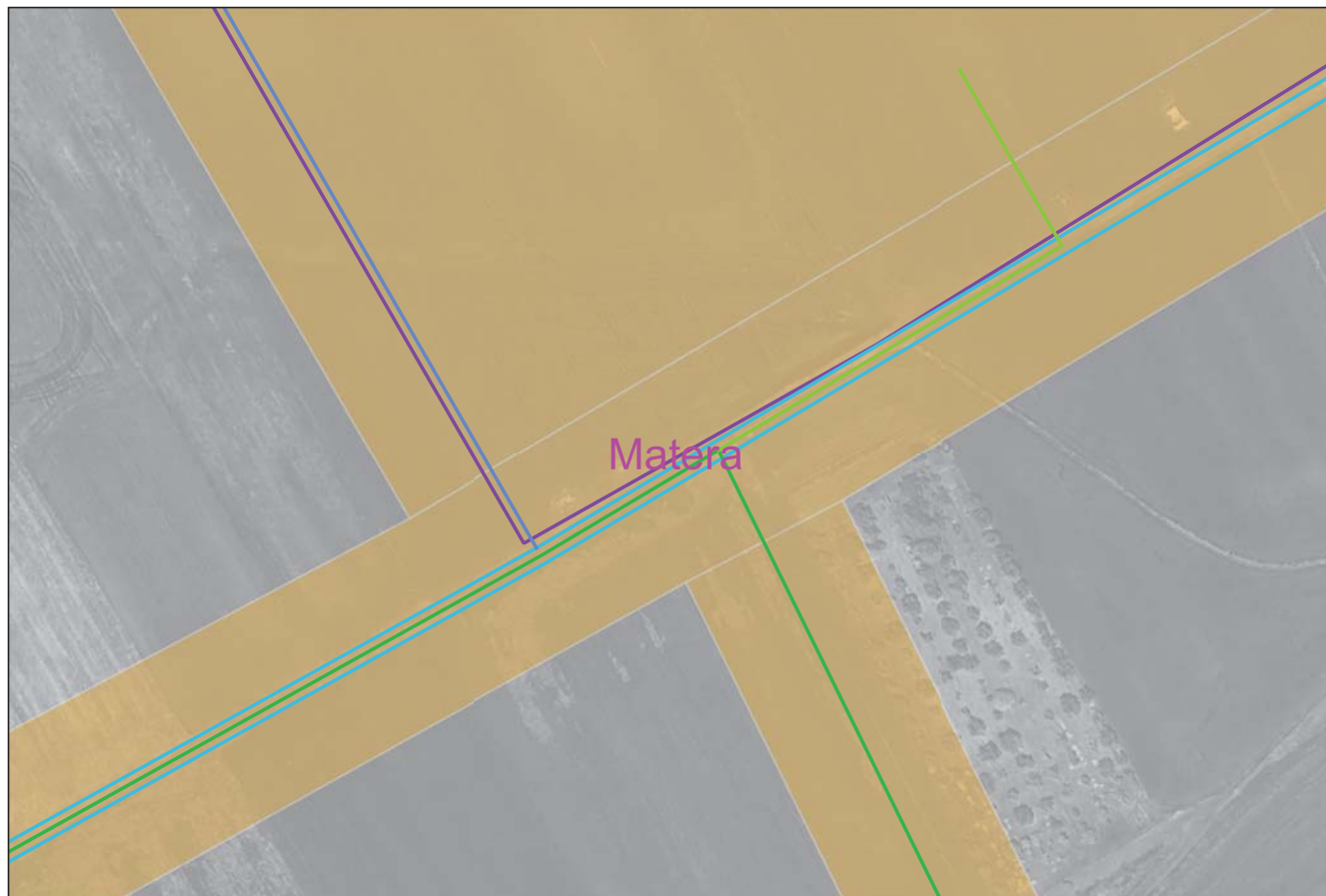
# Ricognizione d2ded2410509496ca7e40e61e7117a70

## Unità di ricognizione UR\_05 - Data 2024/04/22

Visibilità del suolo [\*]: 1

Copertura del suolo [\*]: superficie agricola utilizzata - Seminativo cerealicolo

Sintesi geomorfologica [\*]: Area pianeggiante



### LEGENDA

#### RICOGNIZIONI E SCAVI

D\_RCG\_multipolygon (visibilità) [19]

0 (area non accessibile) [6]

1 [13]

#### COMUNI

Comuni\_pl

Google Satellite



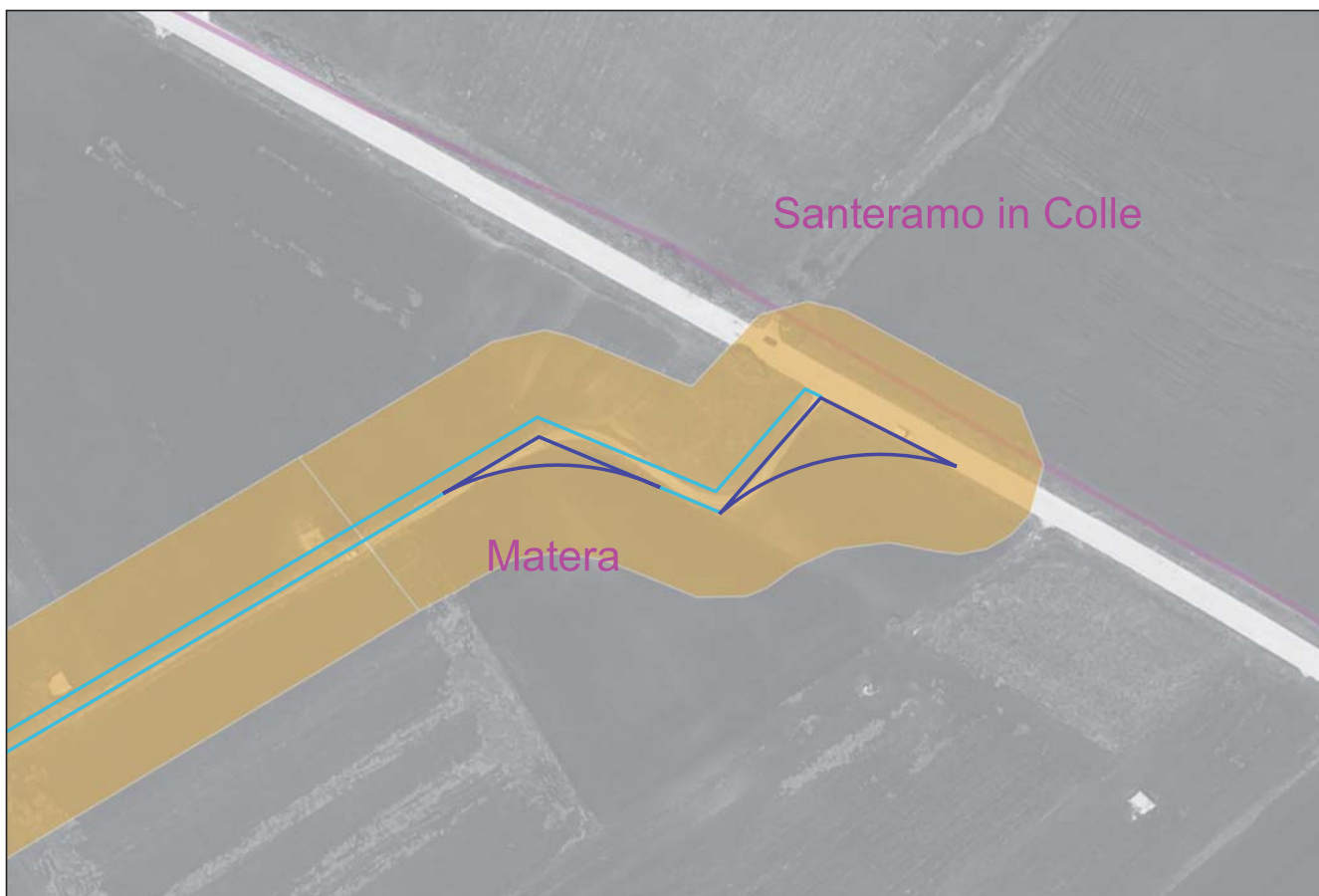
# Ricognizione d2ded2410509496ca7e40e61e7117a70

## Unità di ricognizione UR\_06 - Data 2024/04/22

Visibilità del suolo [\*]: 1

Copertura del suolo [\*]: superficie agricola utilizzata - Seminativo cerealicolo, riposo-maggese

Sintesi geomorfologica [\*]: Area pianeggiante



### LEGENDA

#### RICOGNIZIONI E SCAVI

D\_RCG\_multipolygon (visibilità) [19]

0 (area non accessibile) [6]

1 [13]

#### COMUNI

Comuni\_pl

Google Satellite





# Ricognizione d2ded2410509496ca7e40e61e7117a70

## Unità di ricognizione UR\_07 - Data 2024/04/22

Visibilità del suolo [\*]: 1

Copertura del suolo [\*]: superficie agricola utilizzata - L'area è totalmente occupata da campi coltivati a cereali in avanzato stato di maturazione.

Sintesi geomorfologica [\*]: Area pianeggiante



### LEGENDA

#### RICOGNIZIONI E SCAVI

D\_RCG\_multipolygon (visibilità) [19]

0 (area non accessibile) [6]

1 [13]

#### COMUNI

Comuni\_pl

Google Satellite



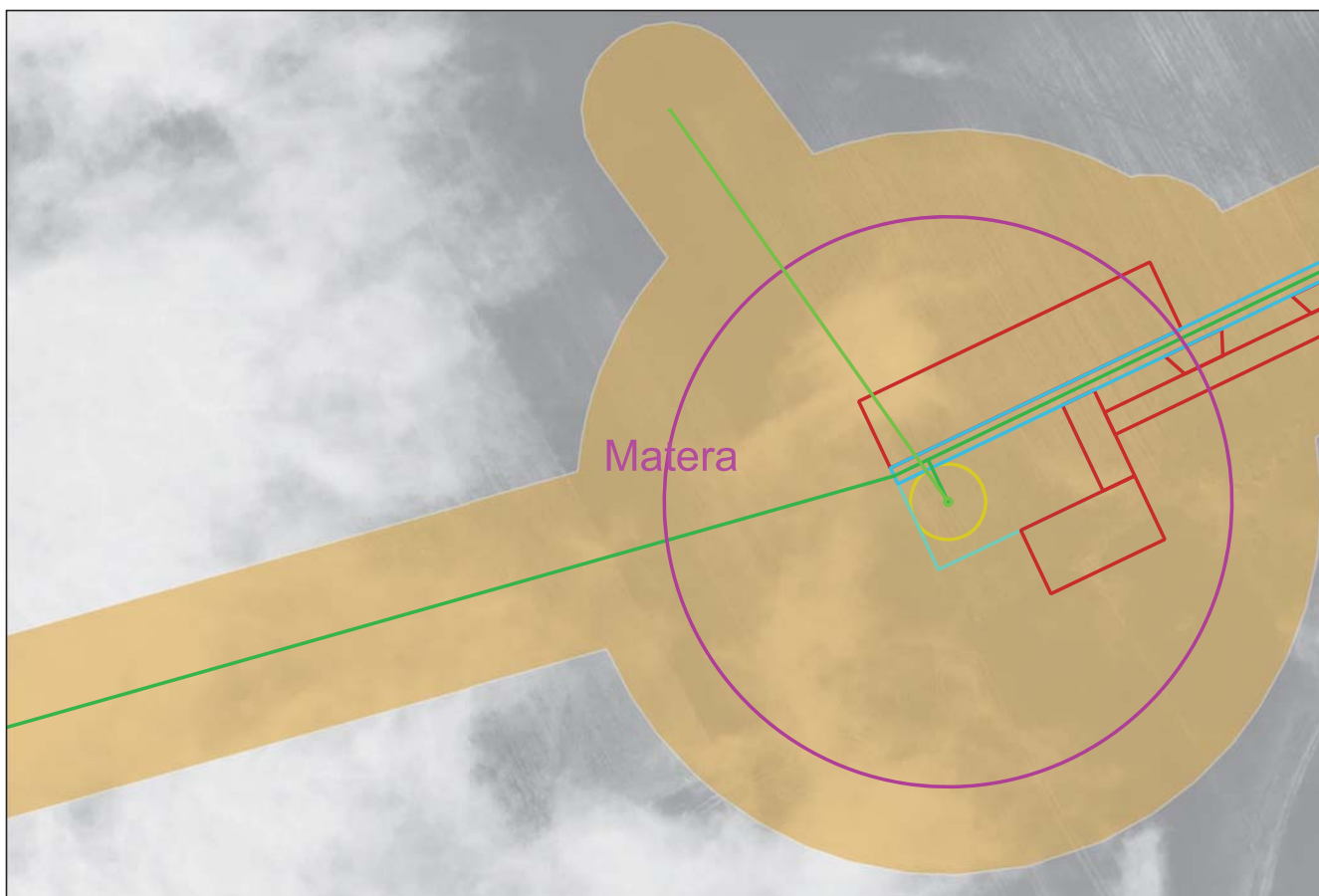
# Ricognizione d2ded2410509496ca7e40e61e7117a70

## Unità di ricognizione UR\_08 - Data 2024/04/22

Visibilità del suolo [\*]: 1

Copertura del suolo [\*]: superficie agricola utilizzata - L'area è totalmente occupata da campi coltivati a cereali in avanzato stato di maturazione.

Sintesi geomorfologica [\*]: Area pianeggiante-collina dolce



### LEGENDA

#### RICOGNIZIONI E SCAVI

D\_RCG\_multipolygon (visibilità) [19]

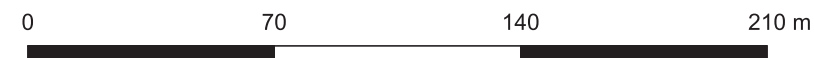
0 (area non accessibile) [6]

1 [13]

#### COMUNI

Comuni\_pl

Google Satellite



# Ricognizione d2ded2410509496ca7e40e61e7117a70

## Unità di ricognizione UR\_09 - Data 2024/04/22

Visibilità del suolo [\*]: 0 (area non accessibile)

Copertura del suolo [\*]: superficie agricola utilizzata - Seminativo: cerealicolo

Sintesi geomorfologica [\*]: Area pianeggiante-collina dolce



**LEGENDA**

**RICOGNIZIONI E SCAVI**

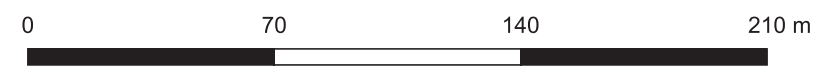
**D\_RCG\_multipolygon (visibilità) [19]**

- 0 (area non accessibile) [6]
- 1 [13]

**COMUNI**

- Comuni\_pl

Google Satellite



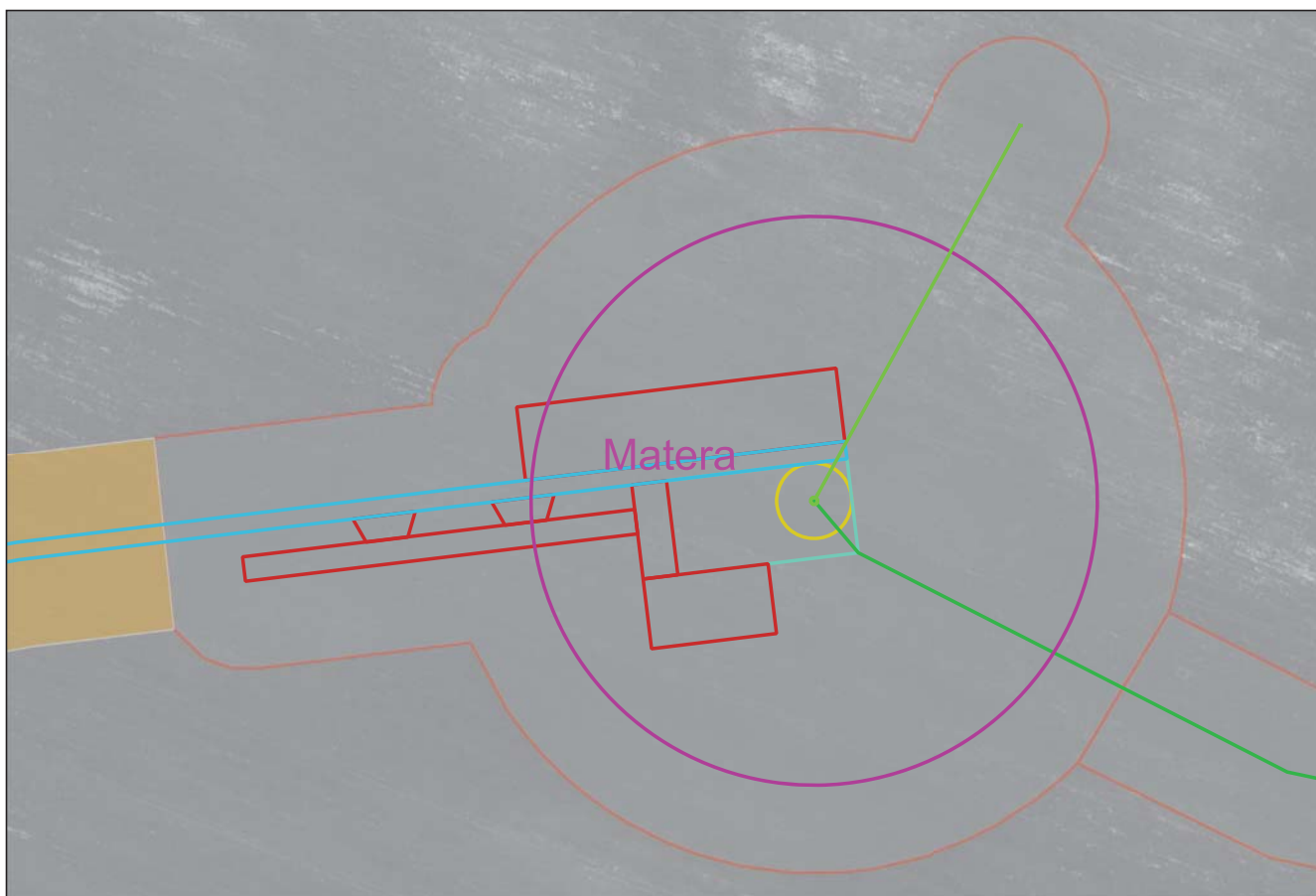
# Ricognizione d2ded2410509496ca7e40e61e7117a70

## Unità di ricognizione UR\_10 - Data 2024/04/22

Visibilità del suolo [\*]: 0 (area non accessibile)

Copertura del suolo [\*]: superficie agricola utilizzata - Seminativo cerealicolo

Sintesi geomorfologica [\*]: Area pianeggiante



### LEGENDA

#### RICOGNIZIONI E SCAVI

D\_RCG\_multipolygon (visibilità) [19]

0 (area non accessibile) [6]

1 [13]

#### COMUNI

Comuni\_pl

Google Satellite



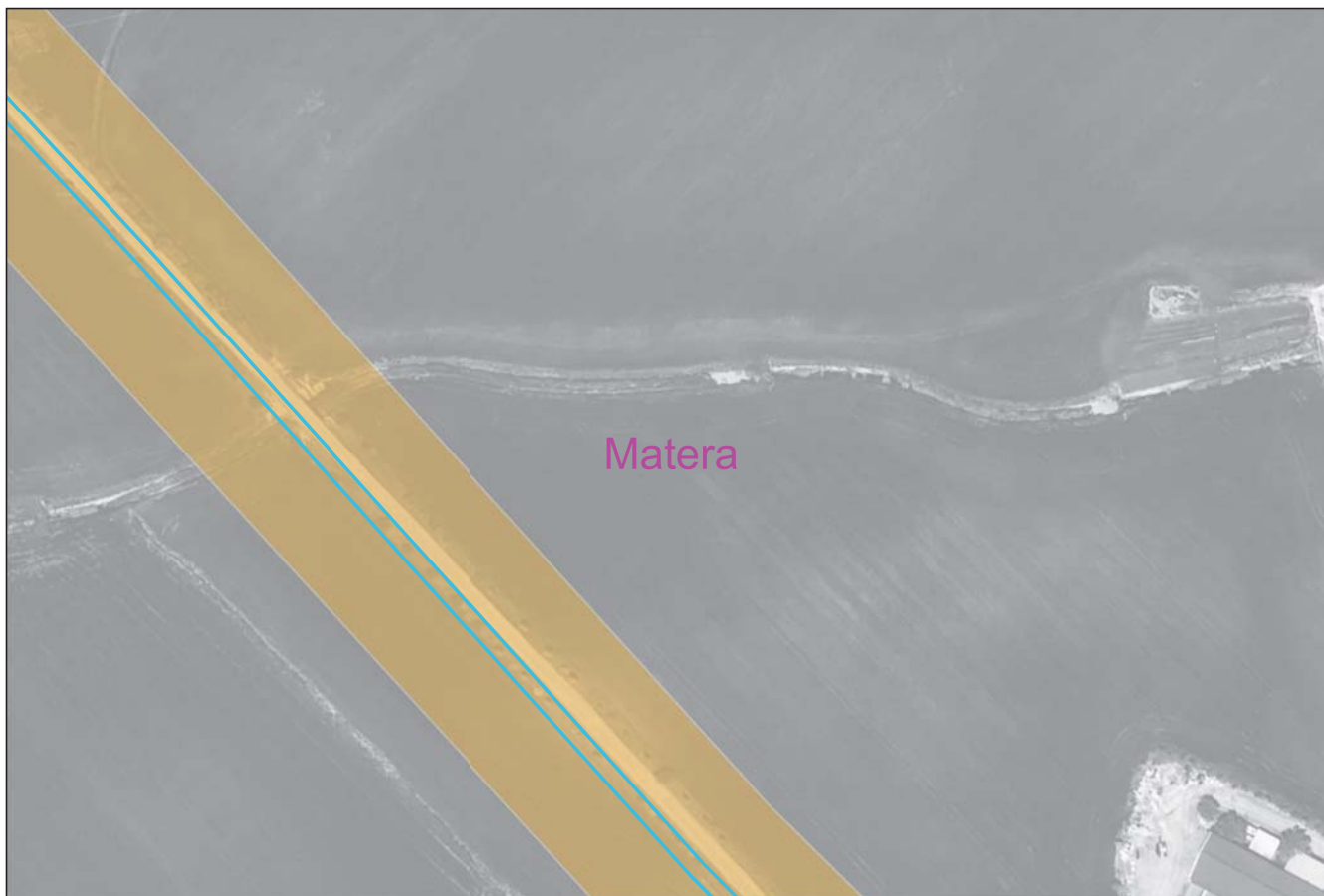
# Ricognizione d2ded2410509496ca7e40e61e7117a70

## Unità di ricognizione UR\_11 - Data 2024/04/22

Visibilità del suolo [\*]: 1

Copertura del suolo [\*]: superficie agricola utilizzata - Seminativo cerealicolo e foraggero, insediativo

Sintesi geomorfologica [\*]: Area pianeggiante-collina dolce



### LEGENDA

#### RICOGNIZIONI E SCAVI

D\_RCG\_multipolygon (visibilità) [19]

0 (area non accessibile) [6]

1 [13]

#### COMUNI

Comuni\_pl

Google Satellite



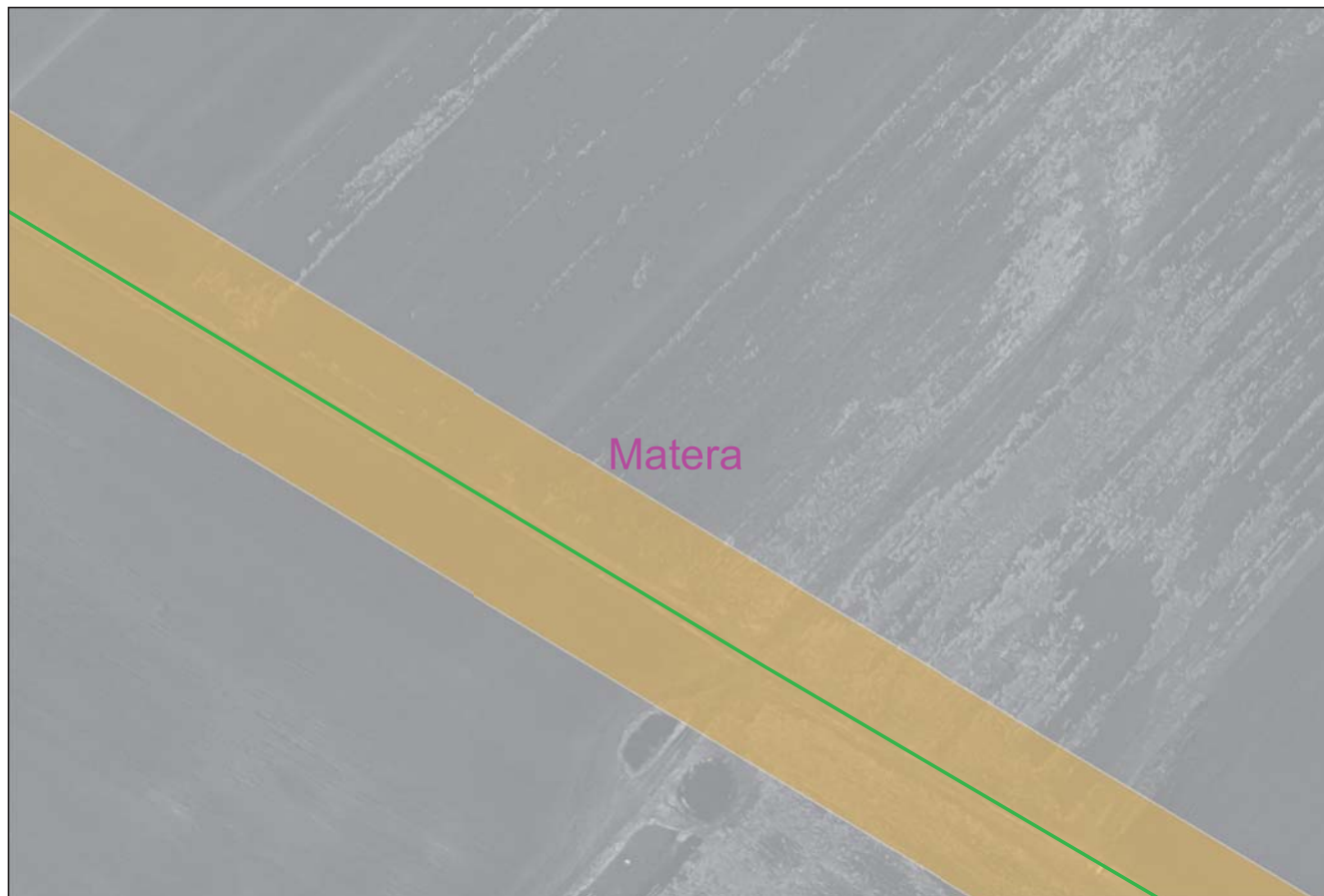
# Ricognizione d2ded2410509496ca7e40e61e7117a70

## Unità di ricognizione UR\_12 - Data 2024/04/22

Visibilità del suolo [\*]: 1

Copertura del suolo [\*]: superficie agricola utilizzata - Seminativo cerealicolo, orto e oliveto

Sintesi geomorfologica [\*]: Area pianeggiante-collina dolce



### LEGENDA

#### RICOGNIZIONI E SCAVI

D\_RCG\_multipolygon (visibilità) [19]

0 (area non accessibile) [6]

1 [13]

#### COMUNI

Comuni\_pl

Google Satellite



# Ricognizione d2ded2410509496ca7e40e61e7117a70

## Unità di ricognizione UR\_13 - Data 2024/04/22

Visibilità del suolo [\*]: 1

Copertura del suolo [\*]: superficie agricola utilizzata - Seminativo cerealicolo, oliveto e orto.

Sintesi geomorfologica [\*]: Area pianeggiante



### LEGENDA

#### RICOGNIZIONI E SCAVI

D\_RCG\_multipolygon (visibilità) [19]

0 (area non accessibile) [6]

1 [13]

#### COMUNI

Comuni\_pl

Google Satellite



# Ricognizione d2ded2410509496ca7e40e61e7117a70

## Unità di ricognizione UR\_14 - Data 2024/04/22

Visibilità del suolo [\*]: 0 (area non accessibile)

Copertura del suolo [\*]: superficie agricola utilizzata - Seminativo cerealicolo

Sintesi geomorfologica [\*]: Area pianeggiante



### LEGENDA

#### RICOGNIZIONI E SCAVI

**D\_RCG\_multipolygon (visibilità) [19]**

0 (area non accessibile) [6]

1 [13]

#### COMUNI

Comuni\_pl

Google Satellite





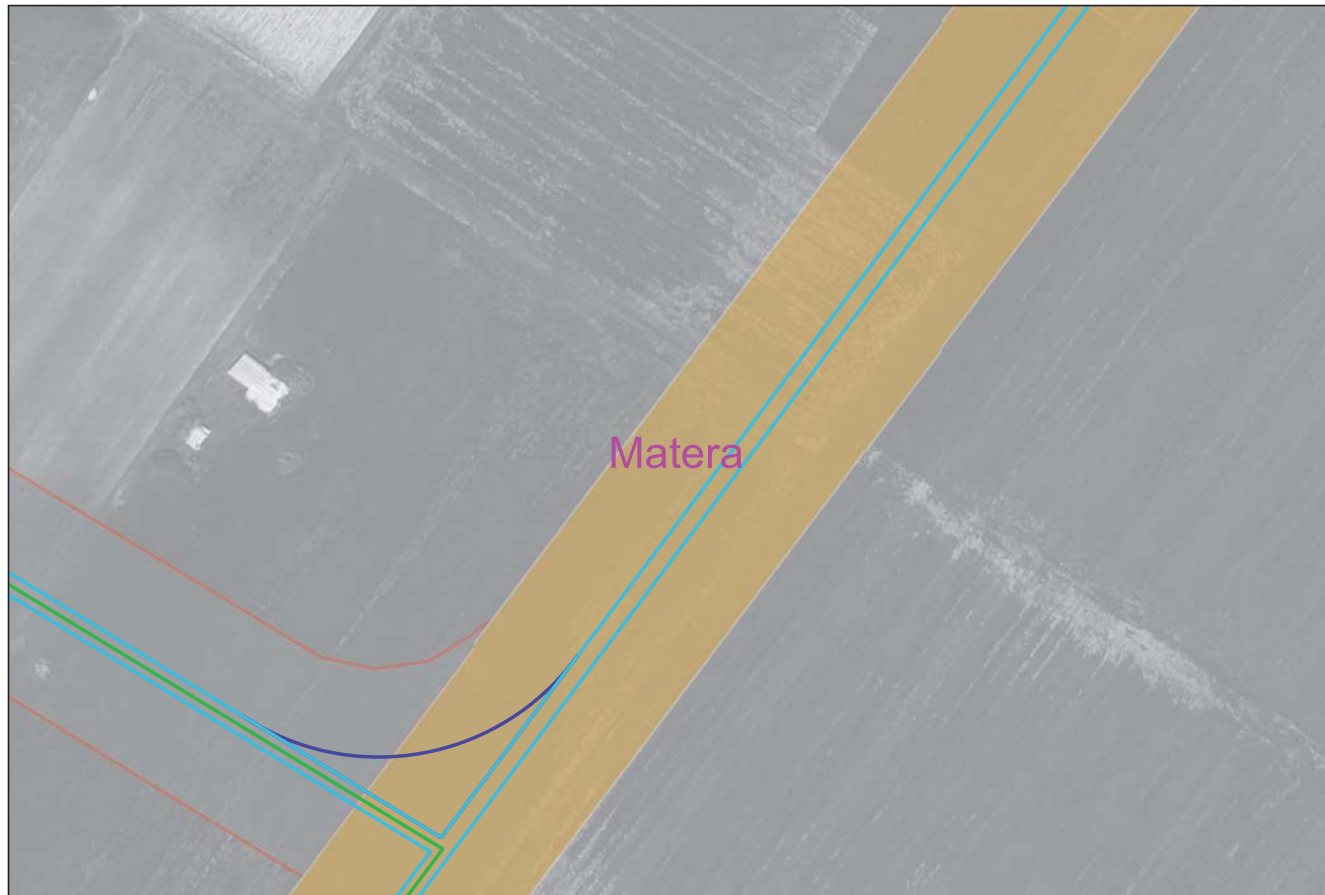
# Ricognizione d2ded2410509496ca7e40e61e7117a70

## Unità di ricognizione UR\_15 - Data 2024/04/22

Visibilità del suolo [\*]: 1

Copertura del suolo [\*]: superficie agricola utilizzata - Seminativo cerealicolo

Sintesi geomorfologica [\*]: Area pianeggiante



### LEGENDA

#### RICOGNIZIONI E SCAVI

D\_RCG\_multipolygon (visibilità) [19]

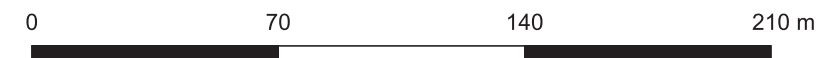
0 (area non accessibile) [6]

1 [13]

#### COMUNI

Comuni\_pl

Google Satellite



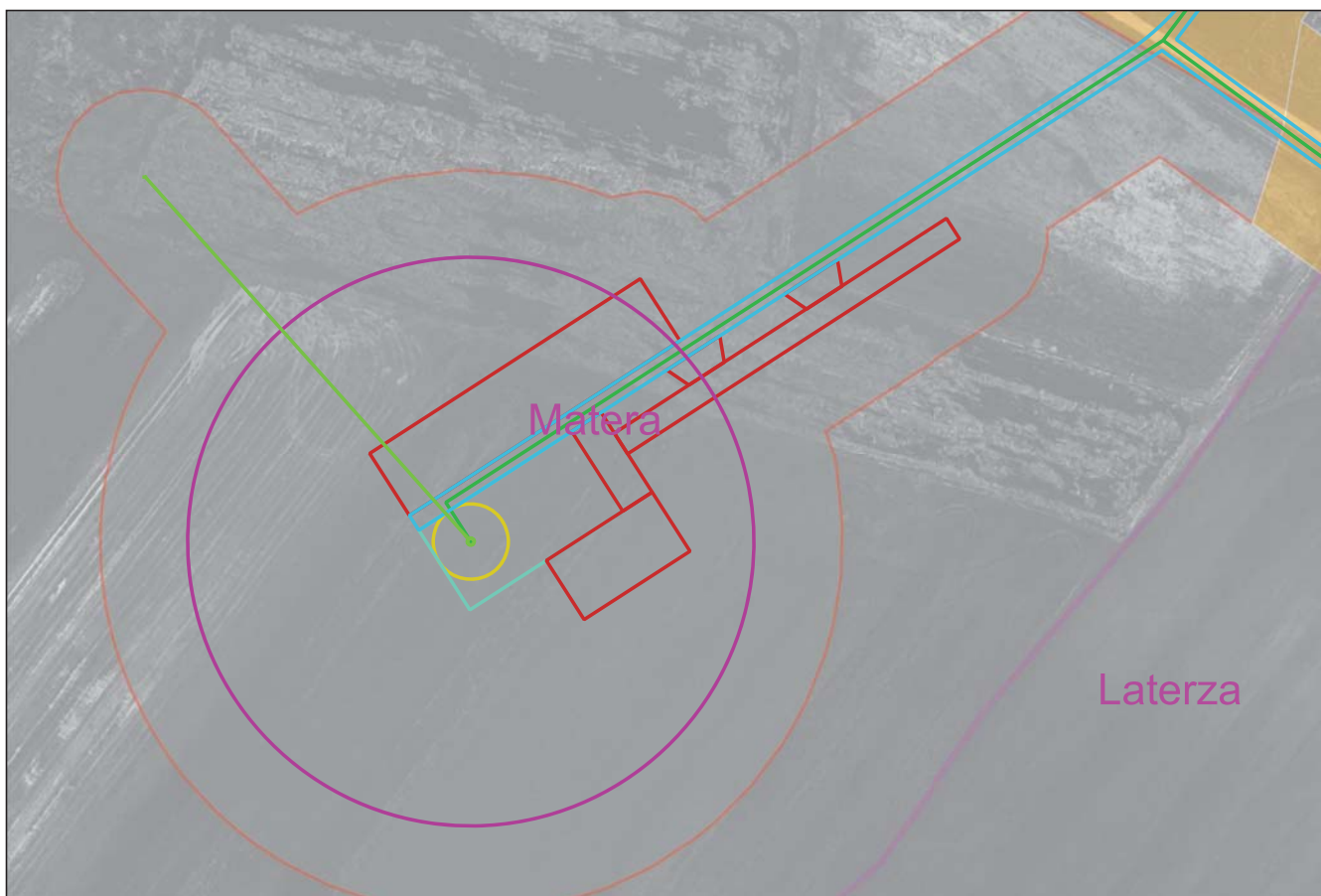
# Ricognizione d2ded2410509496ca7e40e61e7117a70

## Unità di ricognizione UR\_16 - Data 2024/04/22

Visibilità del suolo [\*]: 0 (area non accessibile)

Copertura del suolo [\*]: superficie agricola utilizzata - Seminativo cerealicolo

Sintesi geomorfologica [\*]: Area pianeggiante



### LEGENDA

#### RICOGNIZIONI E SCAVI

D\_RCG\_multipolygon (visibilità) [19]

0 (area non accessibile) [6]

1 [13]

#### COMUNI

Comuni\_pl

Google Satellite



# Ricognizione d2ded2410509496ca7e40e61e7117a70

## Unità di ricognizione UR\_17 - Data 2024/04/22

Visibilità del suolo [\*]: 0 (area non accessibile)

Copertura del suolo [\*]: superficie agricola utilizzata - Seminativo cerealicolo

Sintesi geomorfologica [\*]: Area pianeggiante



### LEGENDA

#### RICOGNIZIONI E SCAVI

D\_RCG\_multipolygon (visibilità) [19]

0 (area non accessibile) [6]

1 [13]

#### COMUNI

Comuni\_pl

Google Satellite



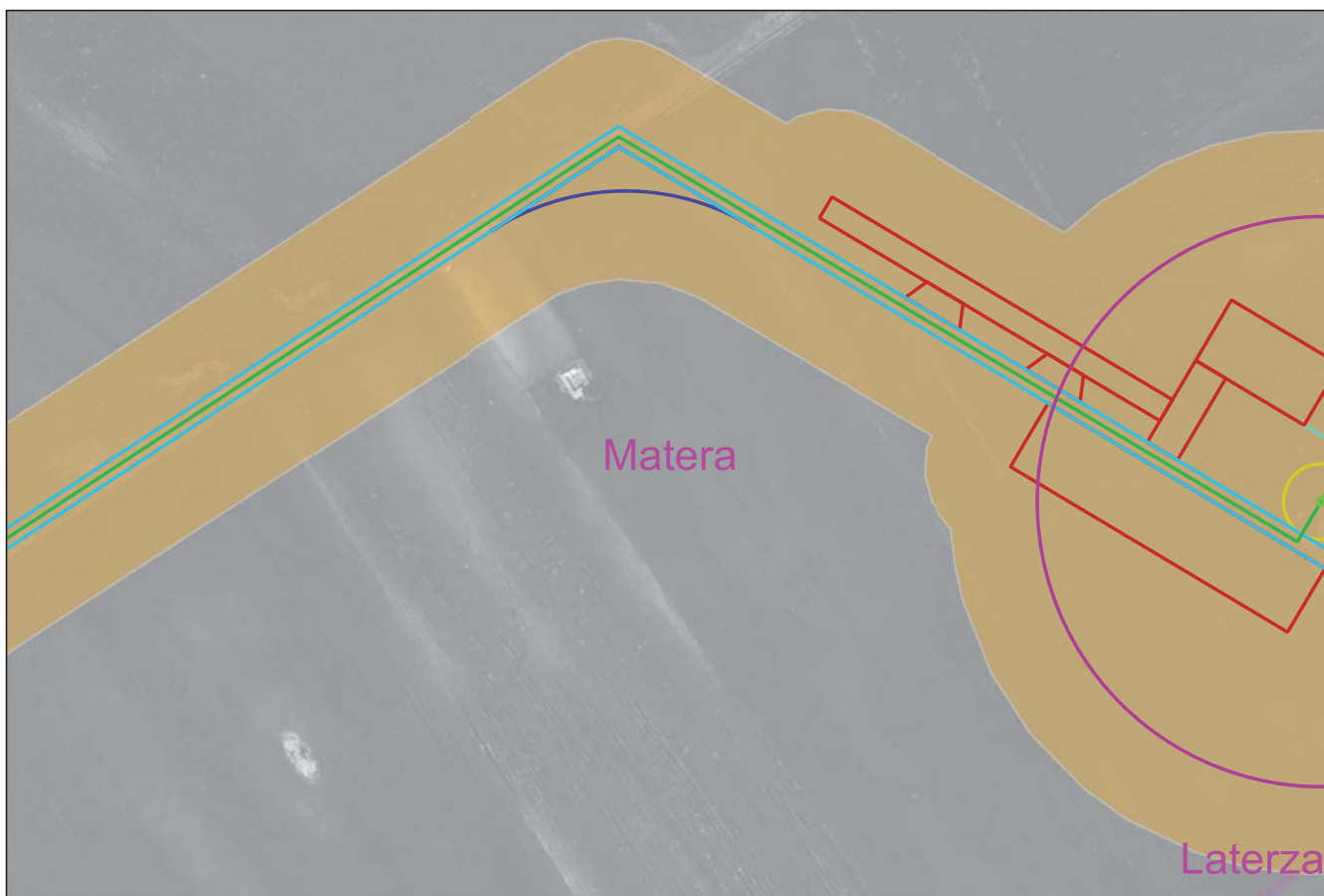
# Ricognizione d2ded2410509496ca7e40e61e7117a70

## Unità di ricognizione UR\_18 - Data 2024/04/22

Visibilità del suolo [\*]: 1

Copertura del suolo [\*]: superficie agricola utilizzata - Seminativo cerealicolo

Sintesi geomorfologica [\*]: Area pianeggiante



### LEGENDA

#### RICOGNIZIONI E SCAVI

D\_RCG\_multipolygon (visibilità) [19]

0 (area non accessibile) [6]

1 [13]

#### COMUNI

Comuni\_pl

Google Satellite



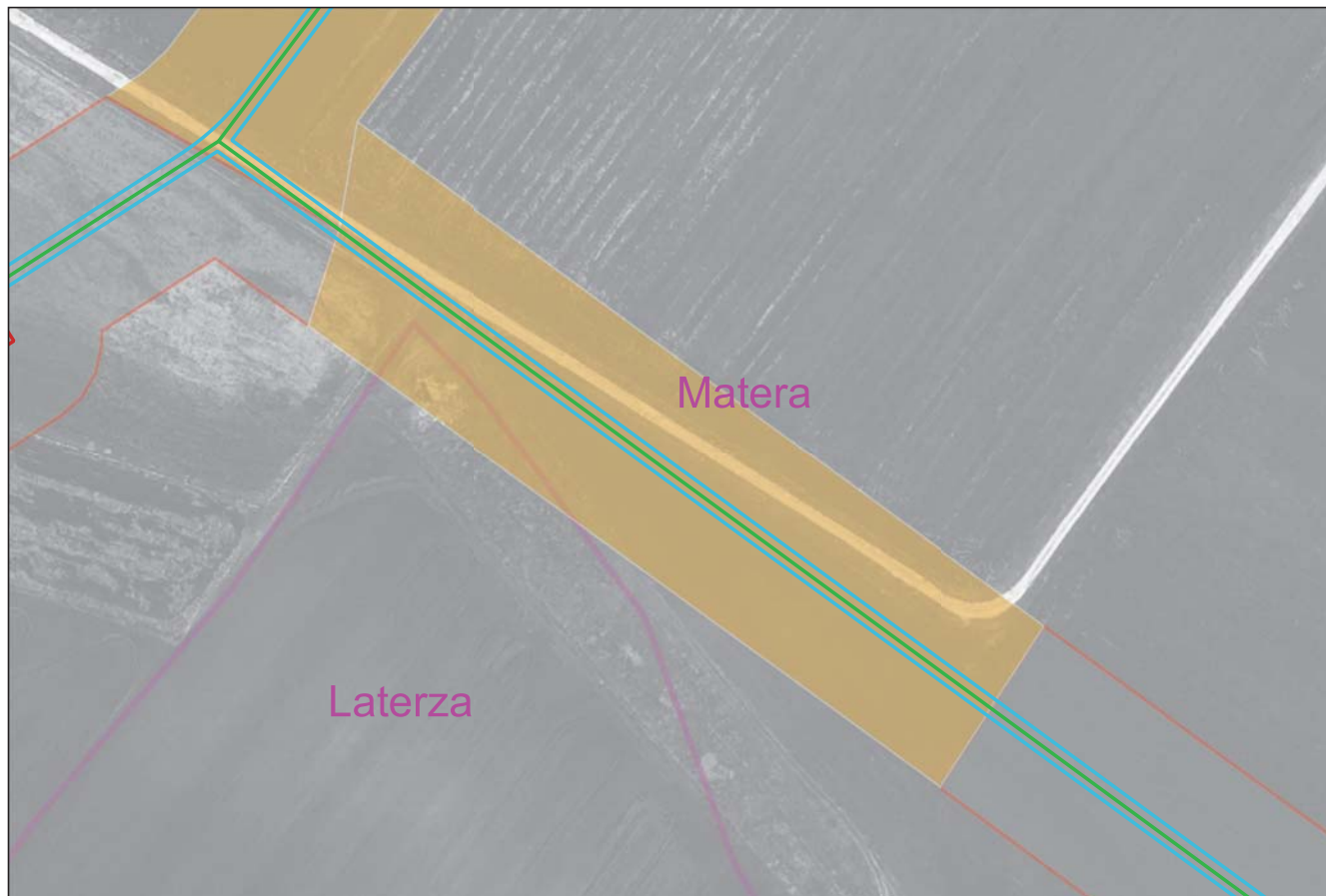
# Ricognizione d2ded2410509496ca7e40e61e7117a70

## Unità di ricognizione UR\_19 - Data 2024/04/22

Visibilità del suolo [\*]: 1

Copertura del suolo [\*]: superficie agricola utilizzata - Seminativo cerealicolo

Sintesi geomorfologica [\*]: Area pianeggiante



### LEGENDA

#### RICOGNIZIONI E SCAVI

D\_RCG\_multipolygon (visibilità) [19]

0 (area non accessibile) [6]

1 [13]

#### COMUNI

Comuni\_pl

Google Satellite

