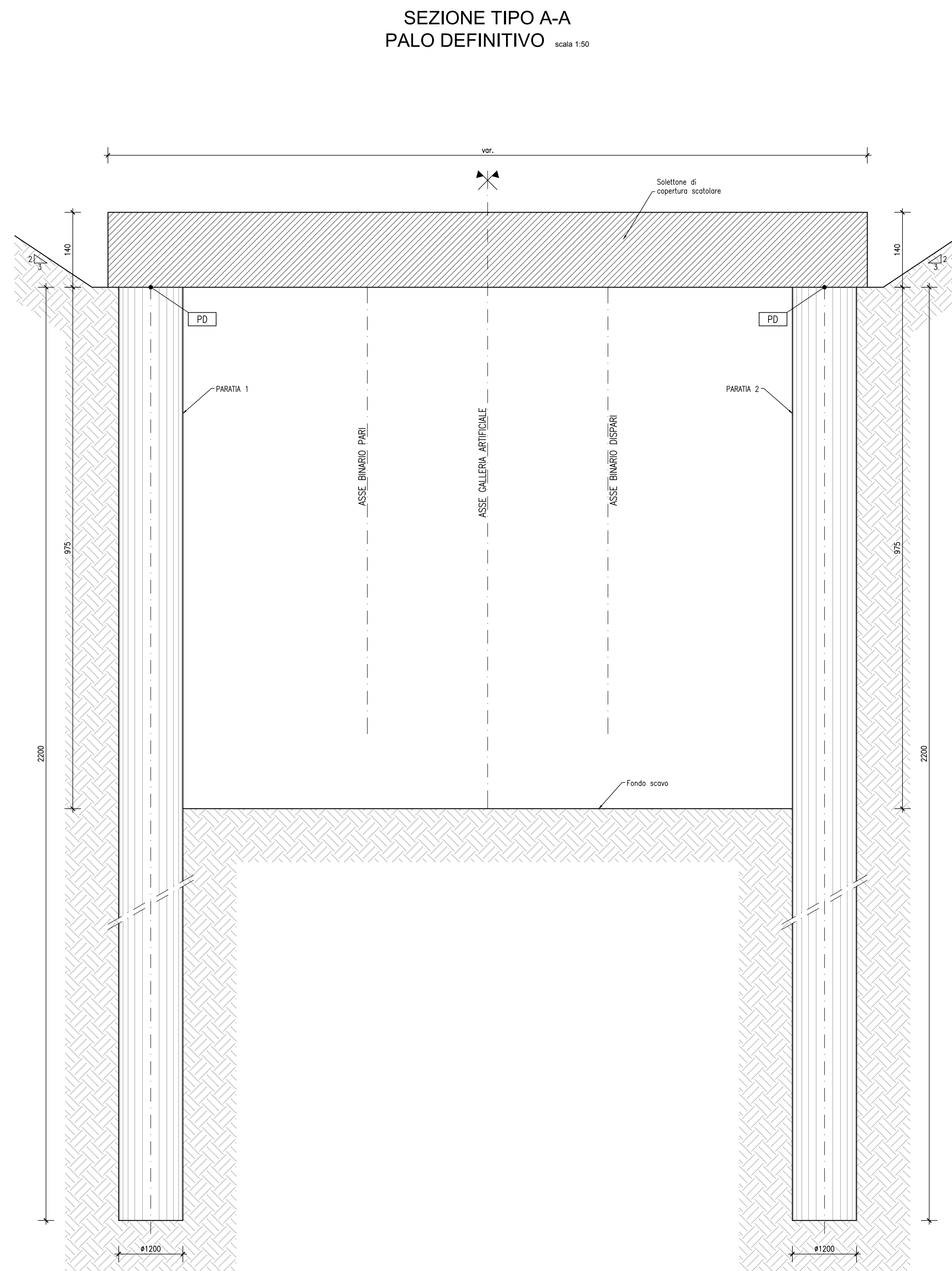
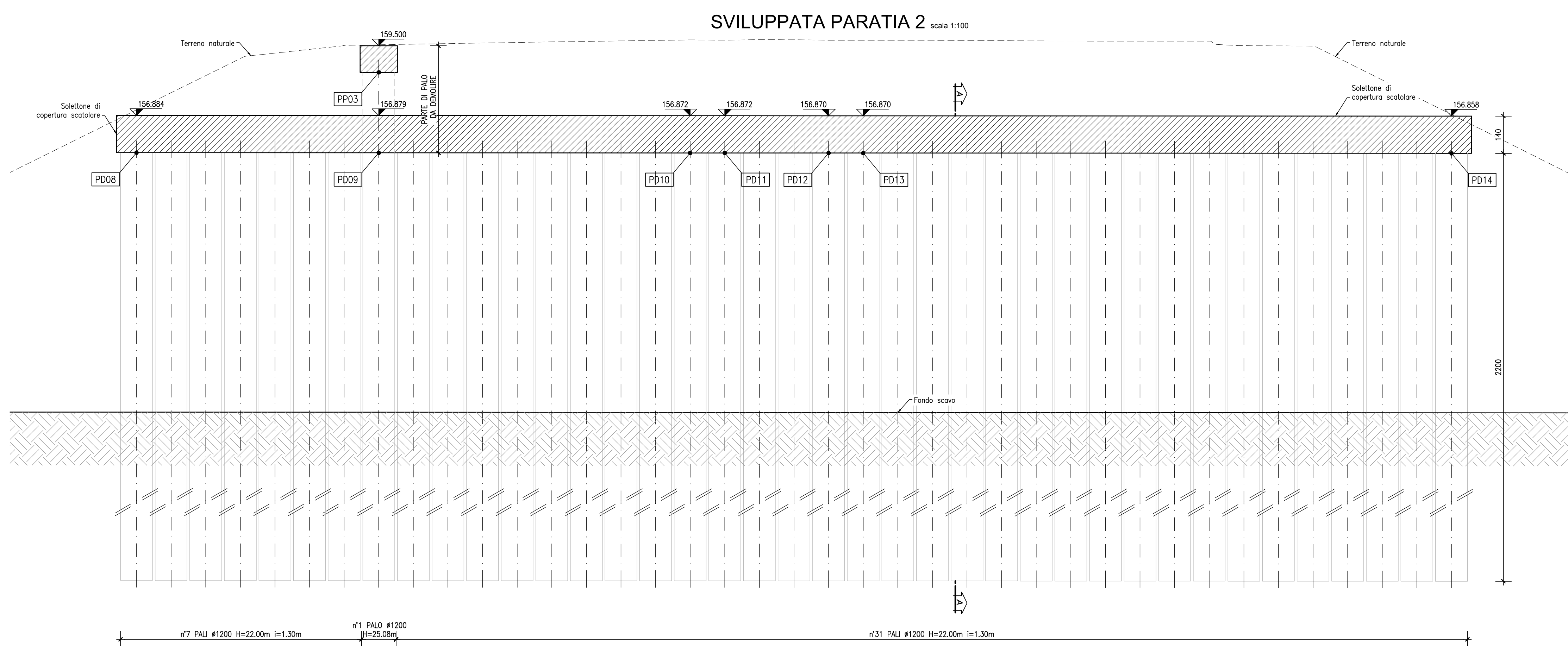
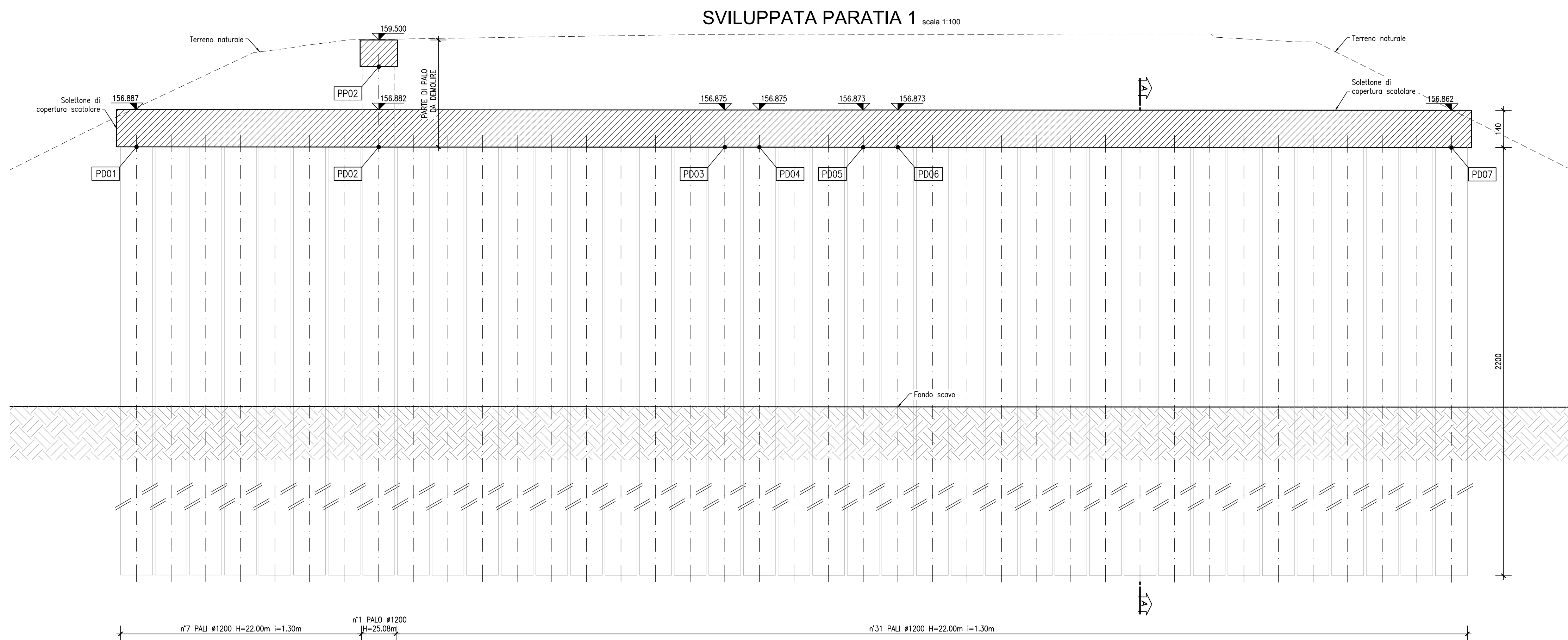


NOME	EST [m]	NORD [m]	Z [m]
PD01	46105,384	192365,009	155,487
PD02	46107,056	192373,954	155,482
PD03	46109,445	192386,733	155,475
PD04	46108,167	192386,972	155,475
PD05	46108,884	192390,805	155,473
PD06	46110,161	192390,566	155,473
PD07	46113,983	192411,012	155,462
PD08	46119,046	192389,574	155,484
PD09	46120,718	192378,469	155,479
PD10	46122,868	192389,970	155,472
PD11	46124,146	192389,731	155,472
PD12	46124,863	192393,564	155,470
PD13	46123,585	192393,803	155,470
PD14	46127,645	192415,527	155,458



NOTA
Per la tabella materiali si fa riferimento all'elaborato IC51-00-E-CV-TT-0000-00-002

COMMITTENTE:
RFI
 RETE FERROVIARIA ITALIANA
 GRUPPO FERROVIE DELLO STATO ITALIANE

ALTA SORVEGLIANZA:
ITAFERR
 GRUPPO FERROVIE DELLO STATO ITALIANE

GENERAL CONTRACTOR:
COCIV
 Consorzio Costruttori Integrali Valchi

INFRASTRUTTURE FERROVIARIE STRATEGICHE DEFINITE DALLA LEGGE OBIETTIVO N.443/01
TRATTA A.V./A.C. TERZO VALICO DEI GIOVI
PROGETTO ESECUTIVO

SOTTOPASSO FERROVIARIO BRETTELLA A7/A26 KM 44+191.450
Sviluppata pali tav. 2

GENERAL CONTRACTOR Consorzio Cociv Ing. P.P. Marzocchini		DIRETTORE LAVORI	SCALA: varie
COMMESSA IG51	LOTTO 02	FABE E	ENTE CV
TIPO DOC. AZ	OPERADISCIPLINA GA1N0X	PROGR. 003	REV. A

Riv.	Descrizione emissione	Redatto	Data	Verificato	Data	Progettista	Data	IL PROGETTISTA
AD0	Prima emissione	[Signature]	12/07/2013	[Signature]	16/07/2013	A. Paganella	16/07/2013	

Nome File: 021-02-E-CV-AZ-GA1N-0-X-003-002
CUP: F81H82000000008