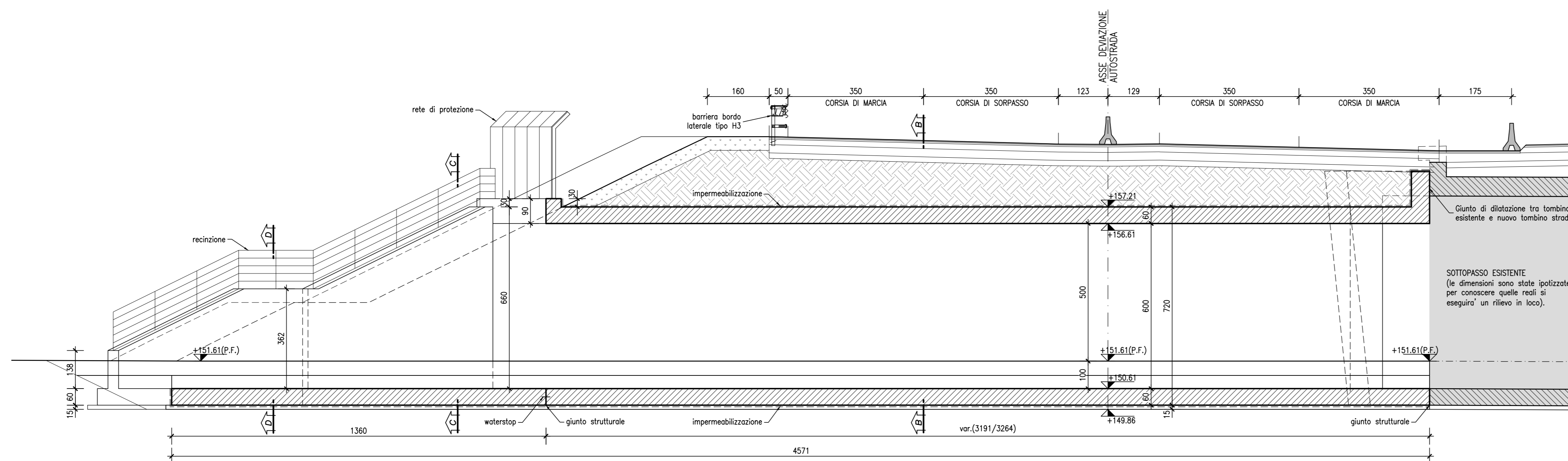
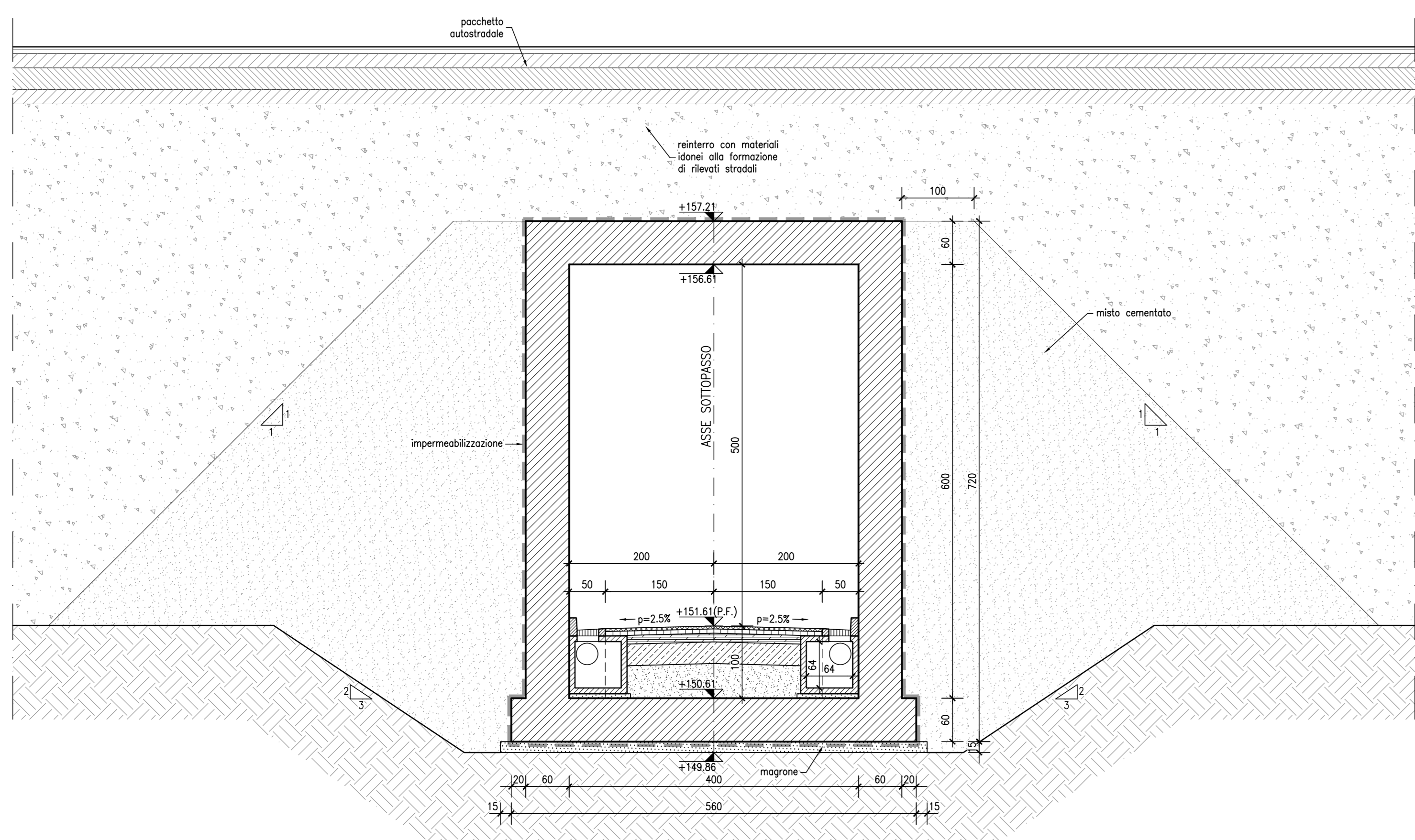


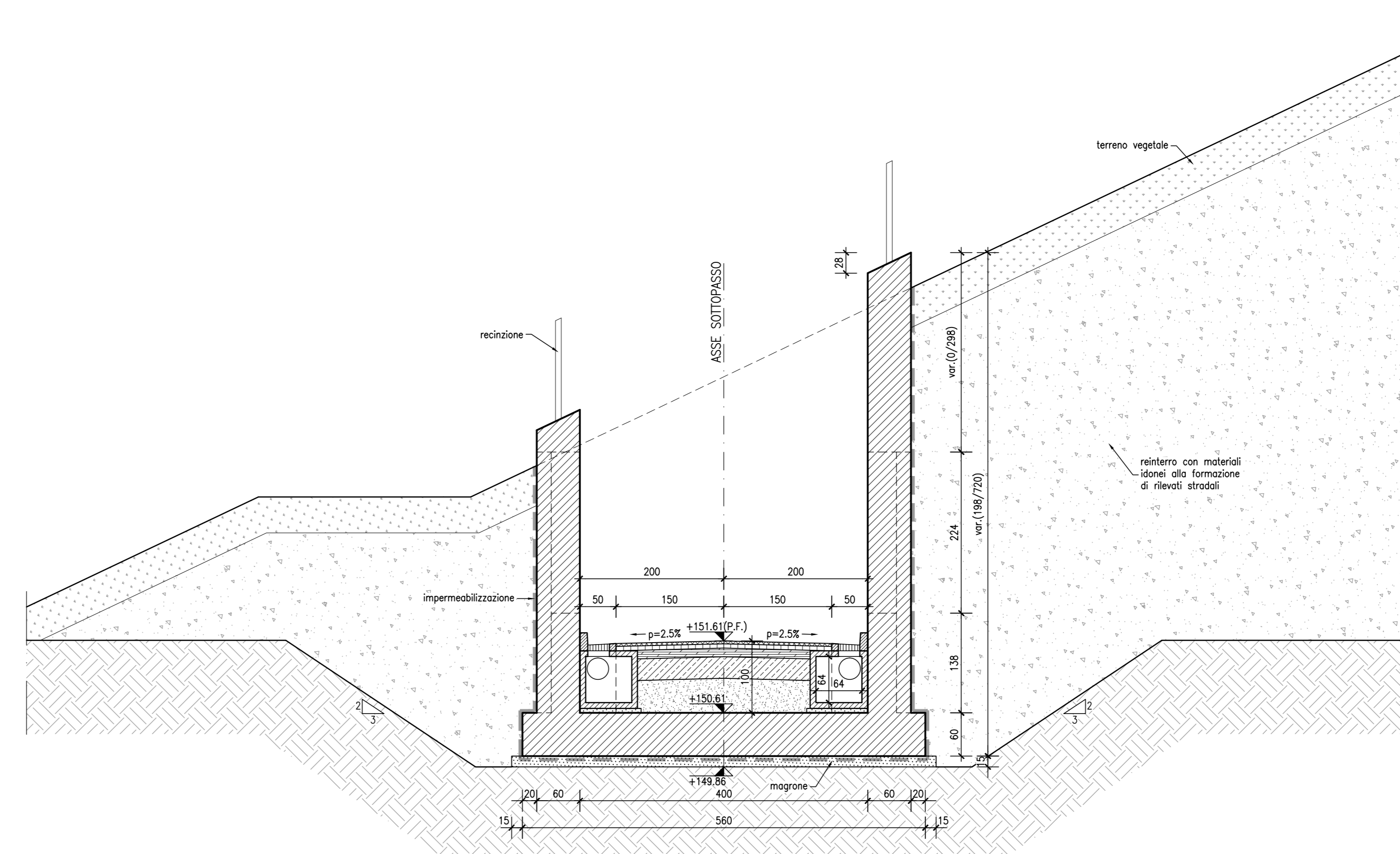
SEZIONE A-A scala 1:100



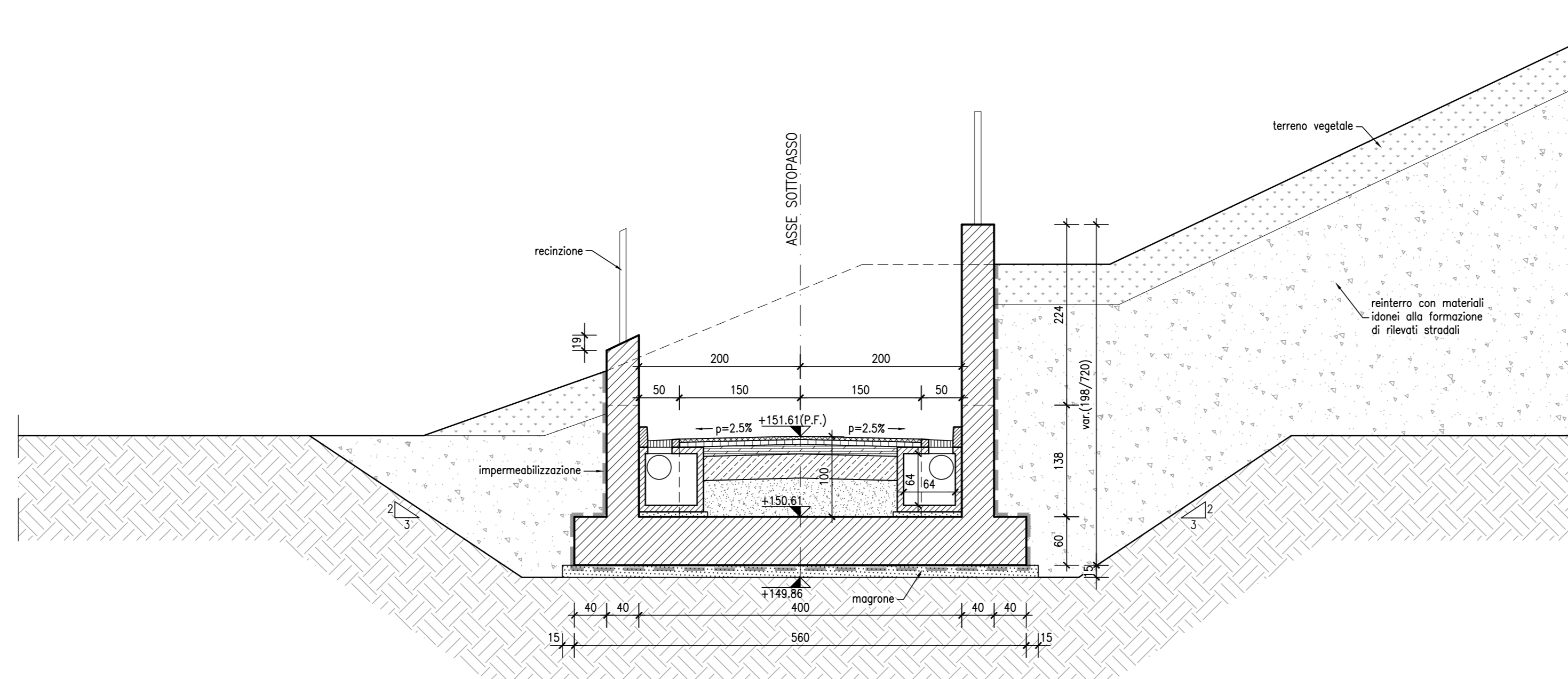
SEZIONE B-B scala 1:50



SEZIONE C-C scala 1:50



SEZIONE D-D scala 1:50



NOTA

Per la tabella materiali si fa riferimento all'elaborato  
IG51-00-E-CV-TT-OC00-00-001

COMMITTENTE:

**RFI**  
RETE FERROVIARIA ITALIANA  
GRUPPO FERROVIE DELLO STATO ITALIANO

ALTA SORVEGLIANZA:

**ITALFERR**  
GRUPPO FERROVIE DELLO STATO ITALIANO

GENERAL CONTRACTOR:

**COCIV**  
Consorzio di Esercizio Integrato Valico

INFRASTRUTTURE FERROVIARIE STRATEGICHE DEFINITE DALLA  
LEGGE OBIETTIVO N.443/01

TRATTA A.V./A.C. TERZO VALICO DEI GIOVI  
PROGETTO ESECUTIVO

SOTTOPASSO FERROVIARIO BRETELLA A7/A26 KM 44+191.450  
Profilo e sezioni tombino stradale

GENERAL CONTRACTOR: Consorzio **Cociv**  
ing. P.P. Martelli

DIRETTORE LAVORI:

SCALA:  
1:100, 1:50

COMMESSA	LOTTO	FASE	ENTE	TIPO DOC.	OPERADISCIPLINA	PROGR.	REV.
IG51	02	E	CV	AZ	GA1N0X	006	B

PROGETTAZIONE

Rev.	Descrizione emissione	Redatto	Data	Verificato	Data	Progettista	Data	IL PROGETTISTA
A00	Prima emissione	D. Farci	12/07/2013	S. Fucini	16/07/2013	A. Palomba	18/07/2013	 <small>Consorzio di Esercizio Integrato Valico</small> Corso Galvani, 10 - 10128 TORINO, ITALIA Tel. 011-112911111 - Fax 011-112911111
B00		D. Farci	24/07/2013	S. Fucini	26/07/2013	A. Palomba	31/07/2013	

n. Etab.

Norma Fir: 1001-08 e C.V.A.P. 11.01.0.008.000  
C.U.P.: F81H8000000000